



© Gisela Erlacher

Wohnen mit Seeblick in Sekirn

Sonnenweg 1
9081 Reifnitz, Österreich

ARCHITEKTUR
Reinhold Wetschko

BAUHERRSCHAFT
Johann Oswald

TRAGWERKSPLANUNG
Holzbau Smretschnig

FERTIGSTELLUNG
2015

SAMMLUNG
Architektur Haus Kärnten

PUBLIKATIONSdatum
24. Januar 2016



Ein bestehendes Apartmentgebäude aus den 1950er Jahren wurde aufgrund des schlechten Bauzustandes und der unflexiblen Struktur bis auf die Sockelzone abgetragen. Der Neubau mit drei großzügigen Wohneinheiten und zwei kleinen Einheiten im Sockelgeschoss wurde als konstruktiver Holzbau konzipiert, wobei neben den bekannten ökologischen Vorzügen des Holzbaus insbesondere die Aspekte der Entsprechung mit der regionalen Bautradition – Bauen am See - die atmosphärische Wirkung, die bauphysikalischen und bautechnischen Vorteile und die kurze Bauzeit von Bedeutung waren.

Aufgrund der Lage und Orientierung – Hang im Norden, See im Süden - wurde eine spezielle Grundrisstypologie mit atriumähnlichen Einschnitten entwickelt, wodurch sich einerseits gute natürliche Belichtungsverhältnisse ergeben und andererseits eine großzügige räumliche Wirkung entsteht.

Sämtliche Wandkonstruktionen wurden in Holzriegelbauweise mit dreischichtigem Aufbau ausgeführt: tragende Riegelwandschichte, Vorsatzschale als Installationsebene innen, hinterlüftete vertikale Holzschalung als Witterungsschutz außen.

(Text: Architekt)

Jurytext Holzbaupreis Kärnten 2015 (Heinz Plöderl, Samuel Blumer, Hannes Rettenwander):

„Das Gebäude steht überzeugend an der Geländekante, mit großer, ruhiger Geste in der Landschaft und mit wohltuend gestalteten Wohnungsgrundrissen und Ausblicken von allen Wohnungen auf den See, um die es die vielen Apartmenthäuser in der ersten Reihe beneiden. Es überzeugen das Zusammenkommen von Privatheit und Gemeinschaft, der sinnvolle Einsatz von Material und Maßstab, sowie Qualität und Normalität – und vor allem der Beweis, dass Holz im Wohnbau wirtschaftlich konkurrenzfähig ist - es wäre zu wünschen, dass mehr Apartmenthäuser mit diesen Qualitäten die Seeuferlandschaften prägen.“



© Gisela Erlacher



© Gisela Erlacher



© Gisela Erlacher

Wohnen mit Seeblick in Sekirn

DATENBLATT

Architektur: Reinhold Wetschko
Mitarbeit Architektur: DI Norbert Traninger
Bauherrschaft: Johann Oswald
Tragwerksplanung: Holzbau Smretschnig
Fotografie: Gisela Erlacher

Funktion: Wohnbauten

Planung: 2013 - 2014
Ausführung: 2014 - 2015

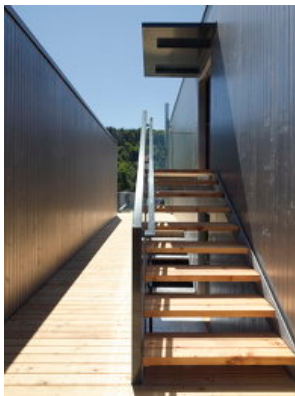
Grundstücksfläche: 1.050 m²
Bruttogeschossfläche: 505 m²
Nutzfläche: 426 m²
Bebaute Fläche: 367 m²
Umbauter Raum: 1.509 m³

NACHHALTIGKEIT

Heizwärmebedarf: 54,0 kWh/m²a (PHPP)
Primärenergiebedarf: 175,0 kWh/m²a (PHPP)
Heizwärmebedarf: 54,0 kWh/m²a (Energieausweis)
Endenergiebedarf: 134,0 kWh/m²a (Energieausweis)
Primärenergiebedarf: 175,0 kWh/m²a (Energieausweis)
Energiesysteme: Heizungsanlage aus biogenen Brennstoffen
Materialwahl: Holzbau, Mischbau, Stahl-Glaskonstruktion, Stahlbeton, Vermeidung von PVC im Innenausbau

AUSFÜHRENDE FIRMAN:

Holzbau:
Holzbau Smretschnig, St. Stefan 26, 9142 Globasnitz
Baumeister:
Fa. SSB Bau GmbH, 9020 Klagenfurt am Wörthersee
Heizung-Sanitär:
Werner Findenig, 9125 Kühnsdorf-Mittlern
Elektro:



© Gisela Erlacher

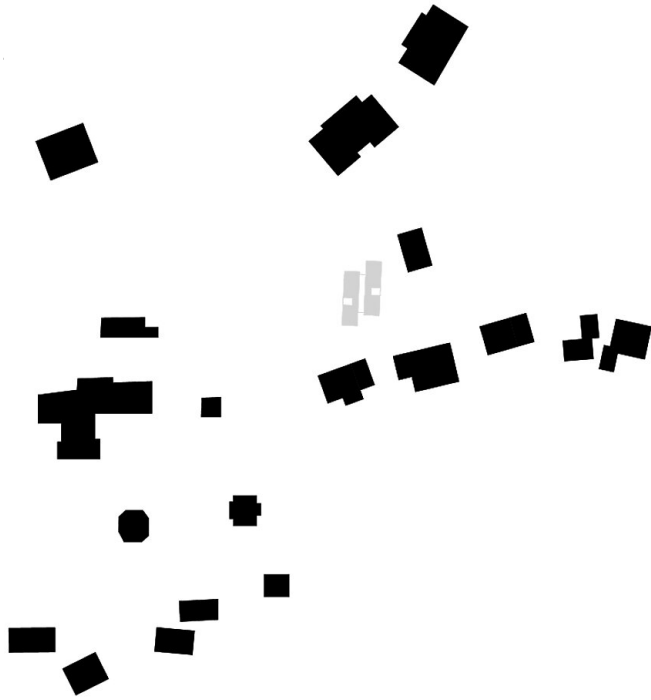
Wohnen mit Seeblick in Sekirn

Elektro Resinger KG, 9063 Maria Saal
Flachdach und Spengler:
Fa. Peschka´s Wtw, 9300 St. Veit/Glan
Schlosser:
Fa. Josef Micheu, 9155 Neuhaus-Schwabegg
Bodenleger:
Fa. Schatz Objekt GmbH, 9400 Wolfsberg
Fliesenleger:
Fa. Fliesen Janschitz, 9020 Klagenfurt
Maler- und Anstreicher:
Fa. Hans Scarsini GmbH, 9020 Klagenfurt
Bautischler:
Fa. H.Schnabl GmbH, 9555 Glanegg
Fenster:
Fa. Wicknorm, 9020 Klagenfurt

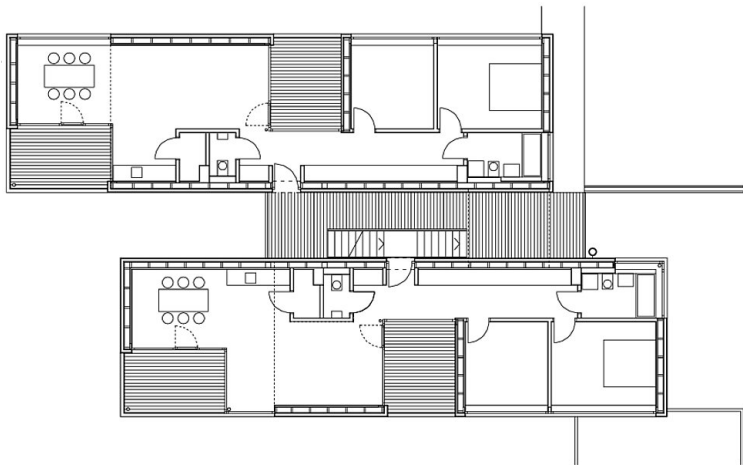
AUSZEICHNUNGEN

Holzbaupreis Kärnten 2015, Anerkennung

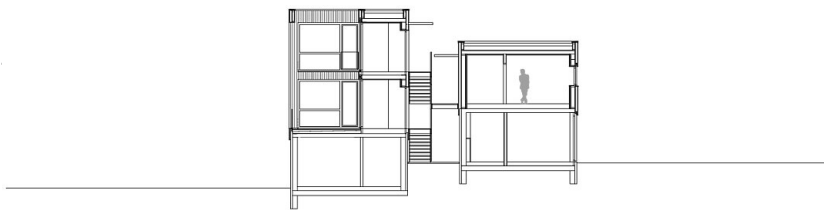
Wohnen mit Seeblick in Sekirn



10 120 140 180 Lageplan

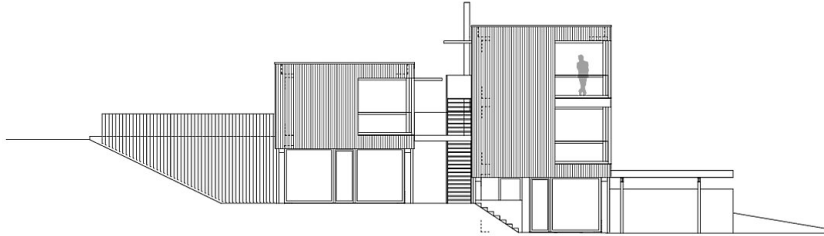
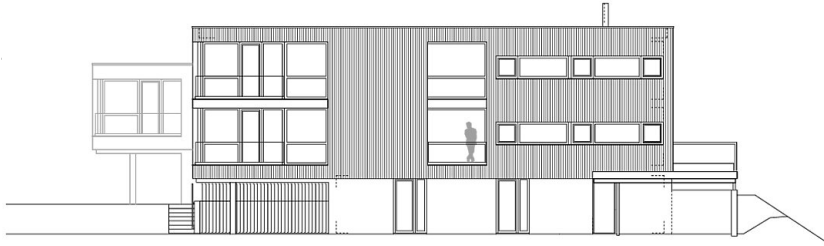


10 12 14 18 Ebenen -01 und 00



10 12 14 18 Schnitt

Wohnen mit Seeblick in Sekirn



10 12 14 18 Ansicht West Nord