

## ERG Donaustadt

Maculangasse 2  
1220 Wien, Österreich



© Rupert Steiner

Das Evangelische Realgymnasium Donaustadt hat mit dem Neubau eine Schule errichtet, die Raum schafft für neueste pädagogische Erkenntnisse im Unterrichtsalltag, z.B. in der Ausbildung von Unterrichtsclustern. Die Unterrichtscluster sind nicht nur als organisatorische Einheiten, sondern auch baulich klar differenziert als Pavillons ausgebildet, die in den weitläufigen Freiraum der Schule ausgreifen.

In jedem Cluster gruppieren sich die Klassenzimmer um einen Gemeinschaftsraum – im Erdgeschoss mit direktem Zugang auf eine Terrasse, die somit zur Freiluftklasse wird. Jeder Cluster hat eine eigene Garderobe und Sanitärzellen; der Oberstufe steht sogar eine Teeküche zur Verfügung. Durch diese Raumgruppen wird die große Schule übersichtlich gegliedert; jeder Pavillon funktioniert wie ein autarkes kleines Schulhaus und schafft somit Identifikation und Verantwortlichkeit.

Straßenseitig bildet ein weißer, winkelförmiger Hauptbaukörper eine klare städtebauliche Kante und sorgt in dem sehr heterogenen Umfeld am Beginn der Maculangasse für optische Beruhigung. Eine Piazza bildet im Straßenraum den Übergang zwischen öffentlichem Raum und dem Schulgebäude und lädt zum Ankommen und Versammeln. Von hier gelangt man in die von oben belichtete, sich über alle drei Geschosse erstreckende Aula, das Herzstück des straßenseitigen Bauteils. Die Architektin Sne Veselinovi? konzipierte die Aula als variantenreich bespielbaren Raum mit multifunktionalen Möbeln, die mit gepolsterten Auflagen als Sitzgelegenheiten dienen und kurzerhand zu Bühnenpodesten konfiguriert werden können.

### ARCHITEKTUR

**Architektin Sne Veselinovi?**

### BAUHERRSCHAFT

**WBV-GPA**

**GPA Planungsgesellschaft**

**Diakonie Bildung gem. GmbH**

**Evangelisches Schulwerk A.B. Wien**

### TRAGWERKSPLANUNG

**ghp gmeiner haferl&partner**

### ÖRTLICHE BAUAUFSICHT

**Fürstauer Baukonsult KG**

### LANDSCHAFTSARCHITEKTUR

**DnD Landschaftsplanung**

### KUNST AM BAU

**Ingeborg Kumpfmüller**

### FERTIGSTELLUNG

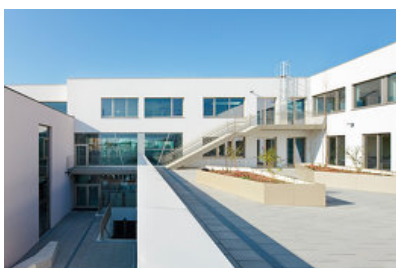
**2015**

### SAMMLUNG

**Architekturzentrum Wien**

### PUBLIKATIONSdatum

**31. August 2018**



© Rupert Steiner



© Rupert Steiner



© Rupert Steiner

## ERG Donaustadt

Engere und weitere Zonen entlang der Erschließungsflächen sind mit Sitzgruppen oder Bank-Tisch-Kombinationen ausgestattet und können für freies Lernen oder auch zur Rekreation genutzt werden. „Lufträume“ zwischen den Geschossen sorgen für mannigfaltige Blickbeziehungen auch in der Vertikalen und leiten das von oben einfallende Licht in die Tiefe.

Eine gute Raumakustik für die Mehrzweckhallen wird durch ein fugenloses Akustik Wand- und Deckensystem erreicht. In den Klassen und im Hortbereich wurden abgehängte Akustikdeckensysteme zur Optimierung der Raumakustik - auch im teilbesetzten Zustand - eingesetzt. Einen maßgeblichen Beitrag für eine Wohlfühlatmosphäre leistet das Farbkonzept. „Weiche“ Farbtöne schaffen ein atmosphärisches Equilibrium zum mitunter harten Schulalltag. (Text: Architektin, redaktioniert von Martina Frühwirth)

## DATENBLATT

Architektur: Architektin Sne Veselinovi? (Sne Veselinovi?)

Generalplanung: GPA Planungsgesellschaft

Bauherrschaft: WBV-GPA, GPA Planungsgesellschaft, Diakonie Bildung gem. GmbH, Evangelisches Schulwerk A.B. Wien

Mitarbeit Bauherrschaft: Franz Prankl, Markus Berk

BetreiberIn: Diakonie Bildung gem. GmbH

Tragwerksplanung: ghp gmeiner haferl&partner (Manfred Gmeiner, Martin Haferl)

Landschaftsarchitektur: DnD Landschaftsplanung (Anna Detzlhofer, Sabine Dessovic)

Mitarbeit Landschaftsarchitektur: Sabine Dessovic

örtliche Bauaufsicht: Fürstauer Baukonsult KG

Kunst am Bau: Ingeborg Kumpfmüller

Fotografie: Rupert Steiner

Bauphysik: Dr. Pfeiler GmbH, Ziviltechnikergesellschaft, Graz  
Elektroplanung: HTB-Plan, Haustechnik-Planungs-GmbH, Wien

Funktion: Bildung

Wettbewerb: 04/2012 - 08/2012

Planung: 09/2012 - 08/2015

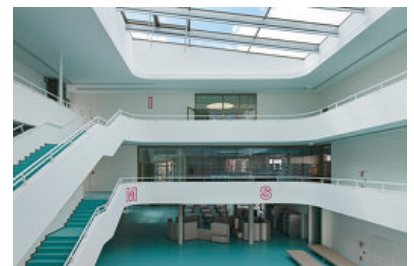
Ausführung: 04/2014 - 08/2015



© Rupert Steiner



© Rupert Steiner



© Rupert Steiner

**ERG Donaustadt**

Grundstücksfläche: 9.900 m<sup>2</sup>  
 Bruttogeschossfläche: 9.055 m<sup>2</sup>  
 Nutzfläche: 7.970 m<sup>2</sup>  
 Bebaute Fläche: 3.715 m<sup>2</sup>  
 Umbauter Raum: 42.000 m<sup>3</sup>

**NACHHALTIGKEIT**

Heizwärmebedarf: 24,0 kWh/m<sup>2</sup>a (Energieausweis)  
 Endenergiebedarf: 122,0 kWh/m<sup>2</sup>a (Energieausweis)  
 Primärenergiebedarf: 228,0 kWh/m<sup>2</sup>a (Energieausweis)  
 Energiesysteme: Fernwärme, Lüftungsanlage mit Wärmerückgewinnung  
 Materialwahl: Mischbau, Vermeidung von PVC für Fenster, Türen, Überwiegende  
 Verwendung von HFKW-freien Dämmstoffen, Vermeidung von PVC im Innenausbau

**AUSFÜHRENDE FIRMEN:**

Generalunternehmer: ARGE Maculangasse - ÖSTU- STETTIN DYWIDAG

**PUBLIKATIONEN**

Architektur Aktuell 5/2016  
 Kurier 2.3.2016  
 Zement Beton 4\_16  
 Schule&Sportstätte 02/2017  
 TURN ON 2018  
 Überbau Heft 5/ Frühjahr 2018

**AUSZEICHNUNGEN**

Architekturpreis der MA 19 „Schorsch“ und Präsentation in der Ausstellung „Gebaut 2015“



© Rupert Steiner



© Rupert Steiner

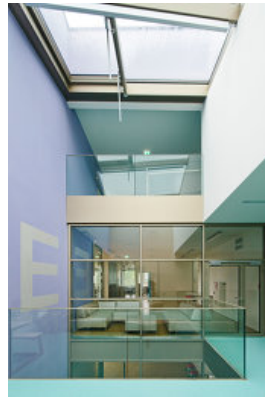


© Rupert Steiner

**ERG Donaustadt**



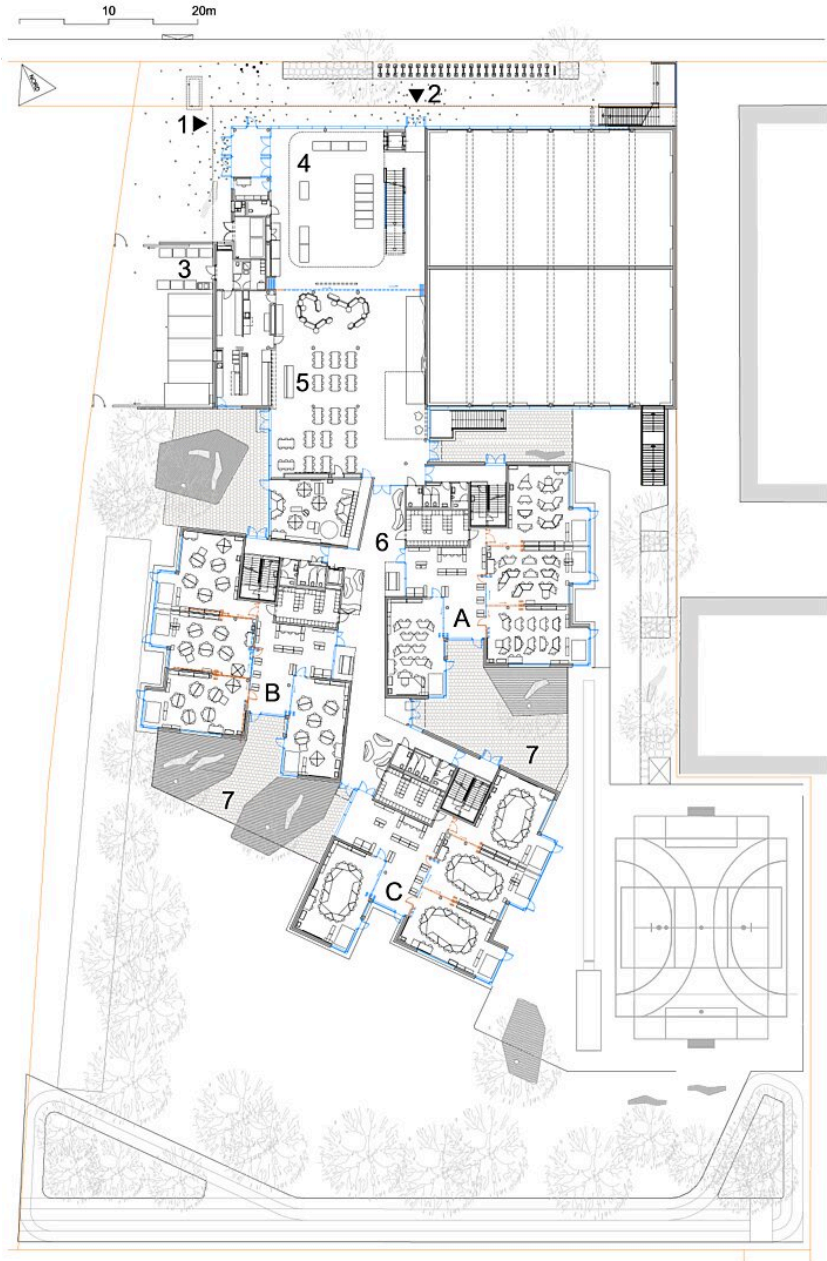
© Rupert Steiner



© Rupert Steiner

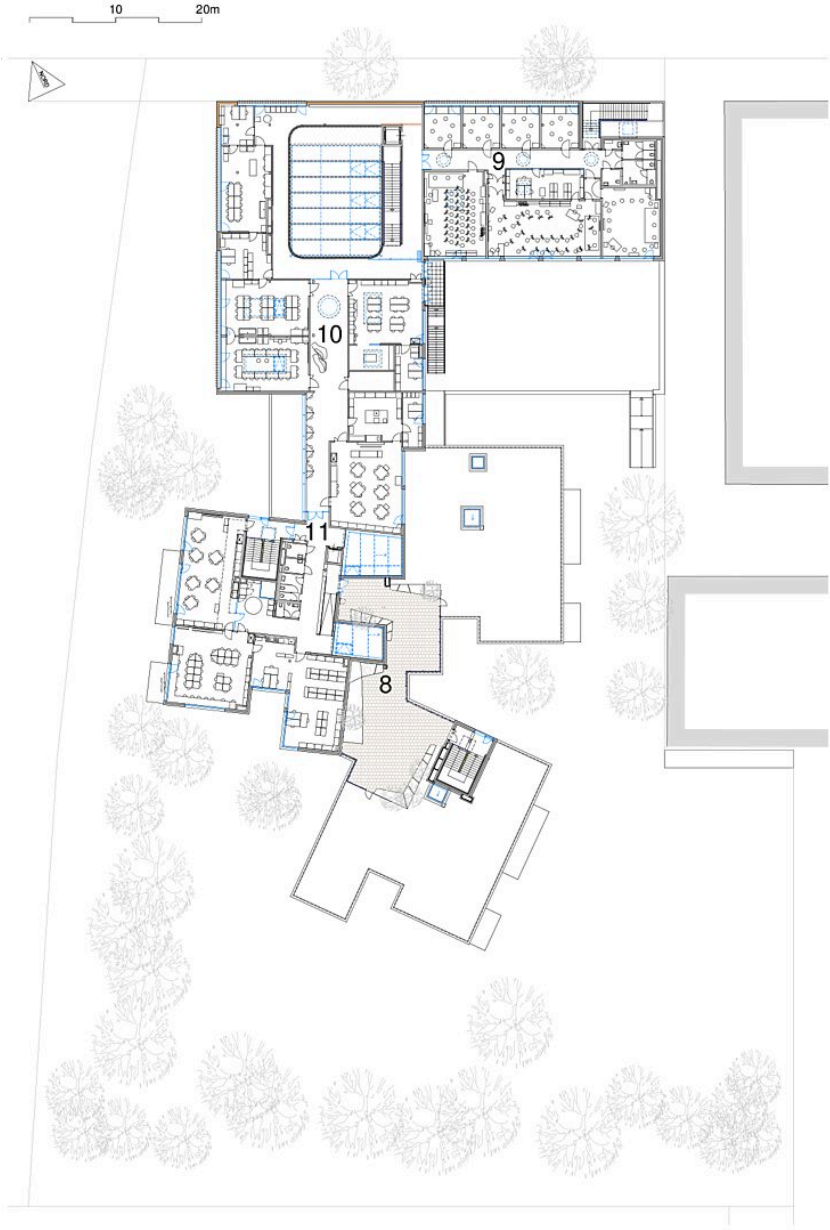


© Rupert Steiner



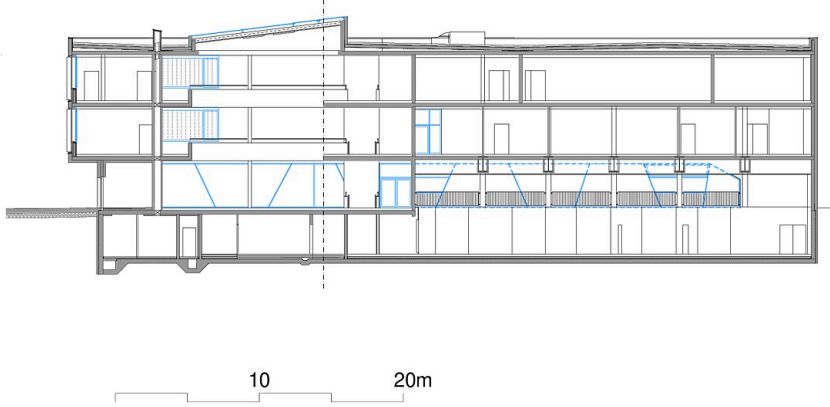
ERG Donaustadt

Grundriss EG



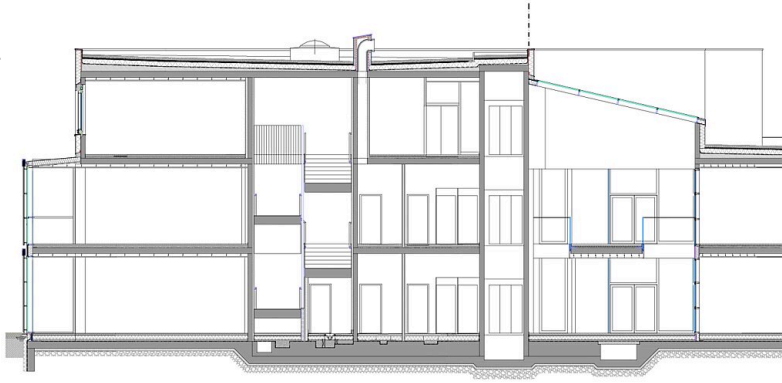
ERG Donaustadt

Grundriss OG2



Schnitt Kopfbau

ERG Donaustadt



10 20m

Schnitt Cluster



10 20m

Ansicht SW und Querschnitt Kopfbau