



© Philipp Moosbrugger

Krumbach Dorf

Hittisauer Straße
6942 Krumbach, Österreich

ARCHITEKTUR

Hermann Kaufmann

BAUHERRSCHAFT

Wohnbauselbsthilfe

Morscher Bauprojekte GmbH

TRAGWERKSPLANUNG

merz kley partner

Mader & Flatz

ÖRTLICHE BAUAUFSICHT

Morscher Bauprojekte GmbH

FERTIGSTELLUNG

2015

SAMMLUNG

Vorarlberger Architektur Institut

PUBLIKATIONSdatum

5. Juli 2016



Generationenwohnhaus und Mehrfamilienwohnhaus

Krumbach Dorf ist ein Ensemble aus zwei Wohnbauten im Zentrum von Krumbach im Vorderen Bregenzerwald. Um das Dorfleben lebendig zu halten, um weiterer Landflucht sowie Zersiedlung vorzubeugen, stellte die Gemeinde ein Grundstück in zentraler Lage für leistbaren Geschoßwohnbau zur Verfügung.

Ein geladener Wettbewerb wurde durchgeführt, den die Architekten Hermann Kaufmann für sich entscheiden konnten. Die Vorarlberger Wohnbauselbsthilfe als gemeinnütziger Wohnbauträger und ein lokaler Projektentwickler realisierten das Programm für ein Mehrfamilienhaus und eine Generationenwohnanlage. Nur unweit des revitalisierten Dorfplatzes gelegen, etwas abgerückt von der Straße, ergeben die Baukörper zusammen mit der 2011 errichteten Bushaltestelle eine attraktive Platzsituation, eine stimmige Verdichtung und Ergänzung für den Krumbacher Ortskern.

Unter dem Satteldach des Mehrparteienhauses wurden Miete und Eigentum, Single- und Familienwohnungen in gemischter Nutzung realisiert. Das annähernd quadratische Haus mit Zeltdach – im Bregenzerwald typisch für Gebäude von öffentlichem Rang – beherbergt Starterwohnungen für die jungen und betreubare Wohnmöglichkeiten für die älteren Dorfbewohner. Gemeinschaftsraum und Arztpraxis wurden ebenfalls integriert. Die beiden Passivhäuser in Holzmischbauweise erheben sich über einem gemeinsamen Untergeschoß mit Tiefgarage. (Text: Tobias Hagleitner)



© Philipp Moosbrugger



© Philipp Moosbrugger



© Philipp Moosbrugger

Krumbach Dorf

DATENBLATT

Architektur: Hermann Kaufmann
 Bauherrschaft: Wohnbauselbsthilfe, Morscher Bauprojekte GmbH
 Tragwerksplanung: merz kley partner, Mader & Flatz
 örtliche Bauaufsicht: Morscher Bauprojekte GmbH
 Haustechnik: E-Plus Planungsteam GmbH
 Fotografie: Philipp Moosbrugger

HLS Planung:
 E-Plus Planungsteam GmbH, Egg, Morscher Bau- & Projektmanagement GmbH,
 Mellau
 Elektroplanung:
 Morscher Bau- & Projektmanagement GmbH, Mellau
 Bauphysik:
 Meusbürger Günter GmbH, Schwarzenberg

Funktion: Wohnbauten

Wettbewerb: 2012
 Planung: 2012 - 2014
 Ausführung: 2013 - 2015

Grundstücksfläche: 2.575 m²
 Bruttogeschossfläche: 4.169 m²
 Nutzfläche: 3.510 m²
 Bebaute Fläche: 882 m²
 Umbauter Raum: 13.774 m³

NACHHALTIGKEIT

Passivhaus-Standard
 Nachverdichtung im ländlichen Ortskern
 Energiewerte:
 Mehrfamilienwohnhaus 8 kWh/m²a
 Generationenwohnhaus 12 kWh/m²a

Energiesysteme: Fernwärme, Lüftungsanlage mit Wärmerückgewinnung, Photovoltaik,



© Philipp Moosbrugger



© Philipp Moosbrugger



© Philipp Moosbrugger

Krumbach Dorf**Solarthermie**

Materialwahl: Mischbau, Überwiegende Verwendung von Dämmstoffen aus nachwachsenden Rohstoffen, Überwiegende Verwendung von HFKW-freien Dämmstoffen, Vermeidung von PVC für Fenster, Türen, Vermeidung von PVC im Innenausbau

AUSFÜHRENDE FIRMIEN:

Baumeister: Haller Bau, Sulzberg; Zimmerer: Gerhard Bilderi und Anton Hirschbühl, Riefensberg; Fenster: Wälderfenster, Bizau; Dachdecker Spengler: Manfred Baldauf, Doren; Dachverglasung: Rudolf Meier, Bezau; Schlosser: Felder Mechanik, Andelsbuch; Schindeler: Reinhard Bischof, Schwarzenberg; Trockenbau: Jürgen Scheffknecht, Lustenau; Estrich: Vigl & Strolz, Schoppernau; Holzböden: Fechtig Parkett, Andelsbuch; Innentüren: Leonhard Rüf, Schnepfau; Möbel: Martin Nenning, Krumbach und Raimund Fink, Langenegg; Heizung Sanitär: Christoph Bereuter, Sibratsgöll; Lüftung: Siegfried Steurer, Andelsbuch; Elektro: Rainer Sutter, Krumbach; Photovoltaik: SST, Schlins; Brunnen: Michael Kaufmann, Reuthe;

PUBLIKATIONEN

Passivhaus Austria - 2016

Titelstory KW26 270615 Leben und Wohnen VN - 2015

AUSZEICHNUNGEN

Vorarlberger Holzbaupreis 2015, Preisträger

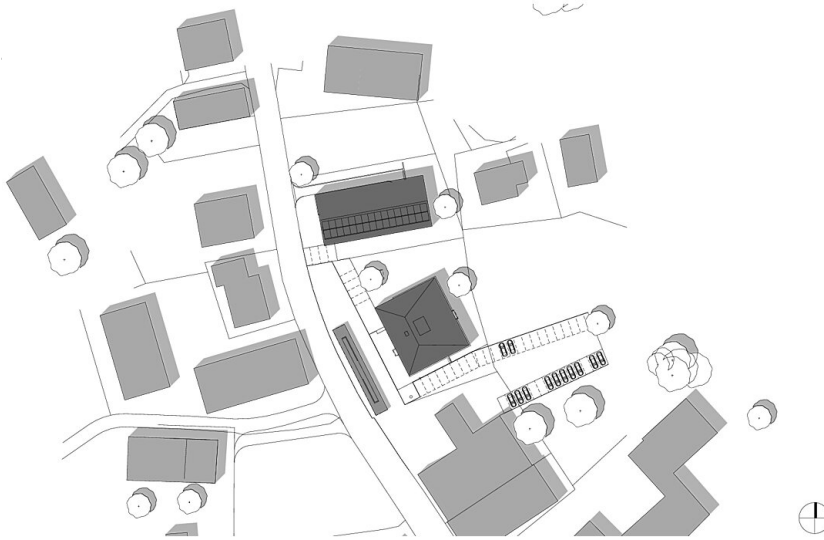


© Philipp Moosbrugger

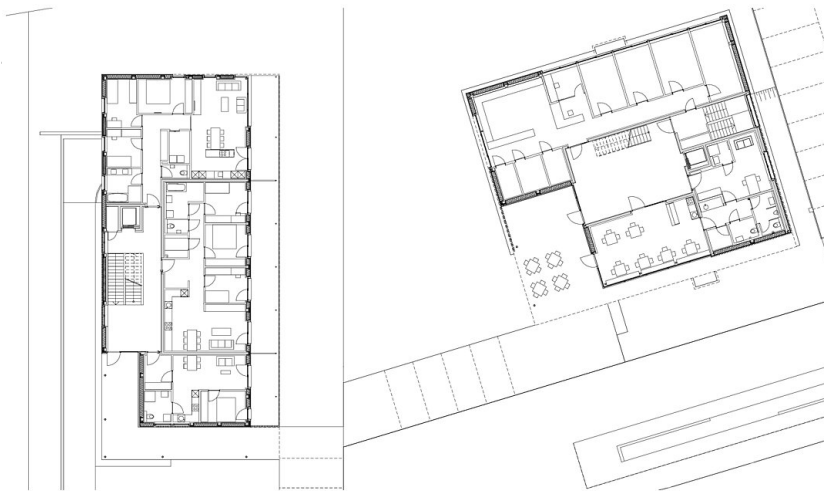


© Philipp Moosbrugger

Krumbach Dorf



Lageplan

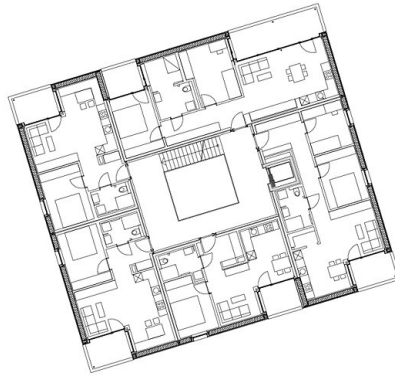
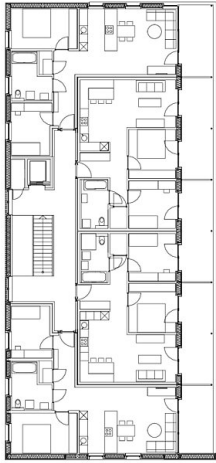


Grundriss EG

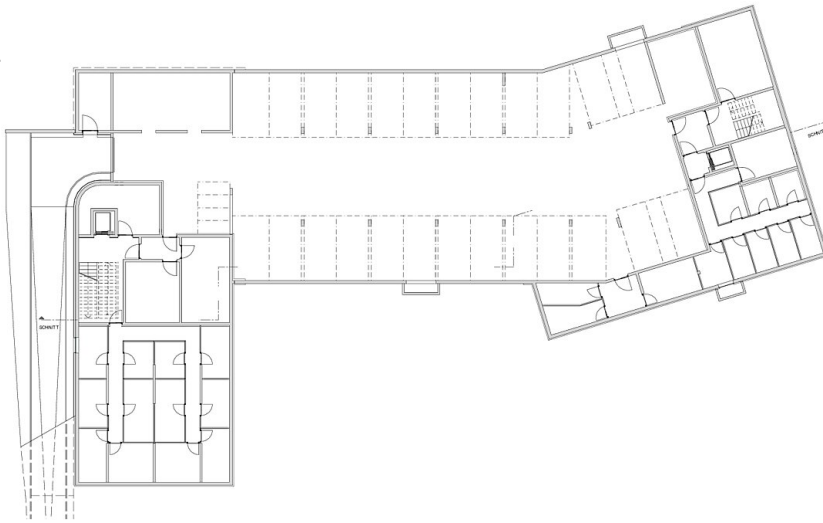


Grundriss OG1

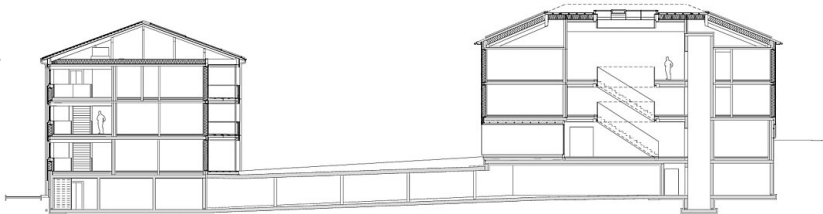
Krumbach Dorf



Grundriss OG2



Grundriss UG

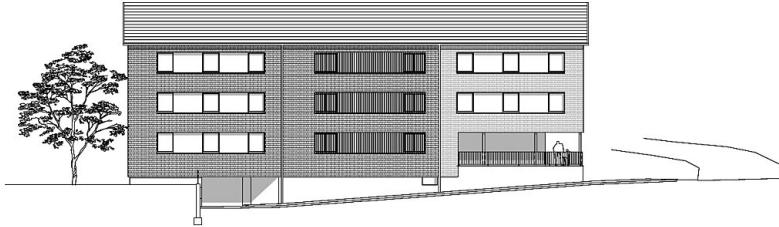


Schnitt

Krumbach Dorf

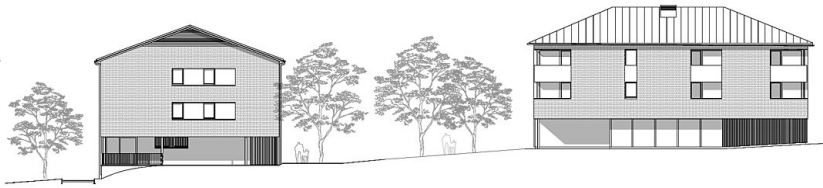


HAUS B



HAUS A

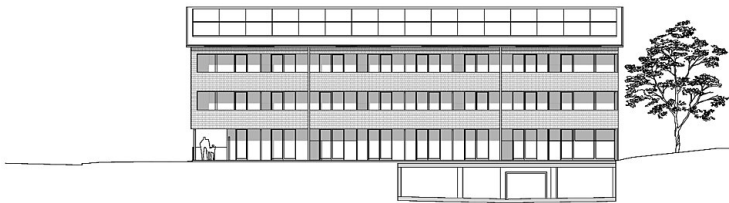
Ansicht Nord



Ansicht Ost



HAUS B



HAUS A

Ansicht Süd



Ansicht West