



© Christoph Panzer

### Zum goldenen Würstel

Als Inspiration diente das von Carlo Scarpa entworfene Tickethäuschen am Eingang der Giardini in Venedig. Rahmen in unterschiedlichen Materialien laufen in Mäandern um den Stand. Die Materialien und deren Kontraste sind an den Nachbarfassaden angelehnt: glänzendes und mattes goldenes Edelstahlblech, schwarzer Stahl, weißer Marmor, grünliche Glasschichten. Dazu ein Paar Frankfurter mit einem Seidl Bier.  
(Text: Architekten)

## Würstelstand Spiegelgasse

Spiegelgasse 1  
1010 Wien, Österreich

ARCHITEKTUR

**Schuberth und Schuberth**

**Filgut**

BAUHERRSCHAFT

**Die Freunde & Co**

TRAGWERKSPLANUNG

**Edwald Sodl**

KUNST AM BAU

**Eleonore Bujatti**

FERTIGSTELLUNG

**2015**

SAMMLUNG

**newroom**

PUBLIKATIONSdatum

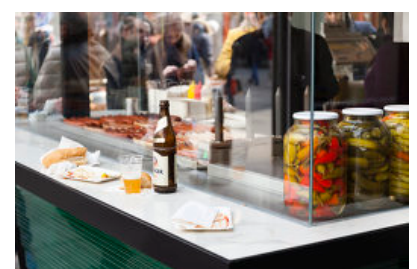
**26. November 2017**



© Christoph Panzer



© Christoph Panzer



© Christoph Panzer

## Würstelstand Spiegelgasse

### DATENBLATT

Architektur: Schuberth und Schuberth (Gregor Schuberth, Johanna Schuberth), Filgut

Bauherrschaft: Die Freunde & Co

Tragwerksplanung: Edwald Sodl

Kunst am Bau: Eleonore Bujatti

Fotografie: Christoph Panzer

Funktion: Hotel und Gastronomie

Ausführung: 11/2014 - 02/2015

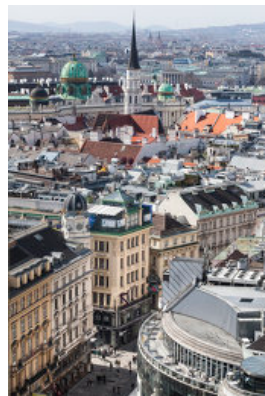
Bebaute Fläche: 12 m<sup>2</sup>

### WEITERE TEXTE

Architektur mit Biss, Claudia Elmer, Kurier, Freitag, 6. November 2015



© Christoph Panzer



© Christoph Panzer



© Christoph Panzer

Würstelstand Spiegelgasse



| Lageplan

ZUM GOLDENEN WÜRSTEL

**06**

Umgebung