



© novarc architekten

MA 21 - 2 x Einfamilienhaus im Ortskern

Markt 21

7121 Weiden am See, Österreich

ARCHITEKTUR

novarc architekten

BAUHERRSCHAFT

novarc architekten

TRAGWERKSPLANUNG

Woschitz Engineering

FERTIGSTELLUNG

2015

SAMMLUNG

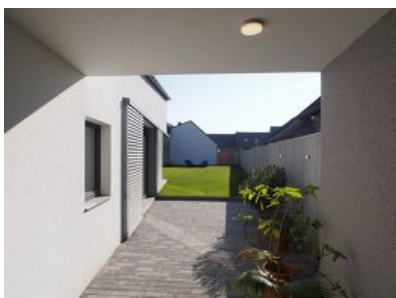
ARCHITEKTUR RAUMBURGENLAND

PUBLIKATIONSdatum

30. August 2016

MA 21

Das Bauvorhaben im alten Ortskern von Weiden am See umfasst den Neubau zweier Einfamilienhäuser mit jeweils Erd- und Dachgeschoss. Das Vorderhaus mit Strassen- und Hoftrakt (MA21) fügt sich strassenseitig in die geschlossene Bauweise ein, das zweite Haus/Hinterhaus (MA21a) sitzt inmitten des Grundstücks und wird über die bestehende Scheune erschlossen. Die neuen Volumen haben gleich der vorherrschenden Bebauungsstruktur ein Satteldach, der First vom Hoftrakt bzw. Hinterhaus verläuft parallel der Längsausrichtung der langen, schmalen Liegenschaft. Die Volumen sind nordostseitig an die Nachbarliegenschaft angebaut (gekuppelt) und verzüngen sich nach Südwesten zugunsten des Aussenraums. Sie öffnen sich mit großen Fensteröffnungen zum Garten, Schiebeläden mit Holzlamellen gewährleisten den erforderlichen Sonnenschutz. Die gewählte Massivbauweise mit tragender Fassade und Holzdachstuhl entspricht der vorherrschenden Bauweise. (Text: Architekt)



© novarc architekten



© novarc architekten



© novarc architekten

MA 21 - 2 x Einfamilienhaus im Ortskern

DATENBLATT

Architektur: novarc architekten (Matthias Schmid, Aline Schmid)

Bauherrschaft: novarc architekten

Tragwerksplanung: Woschitz Engineering

Mitarbeit Tragwerksplanung: Dipl. -Ing. Walter Pichler

Funktion: Einfamilienhaus

Planung: 2013 - 2014

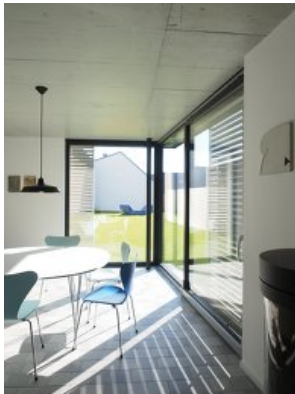
Ausführung: 2014 - 2015

Grundstücksfläche: 510 m²

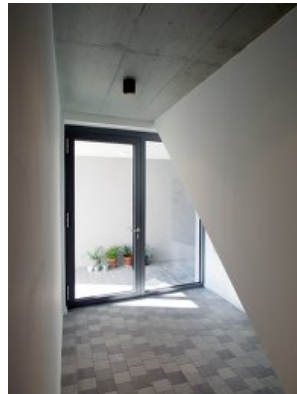
Bruttogeschossfläche: 332 m²

Nutzfläche: 190 m²

Bebaute Fläche: 182 m²



© novarc architekten



© novarc architekten



© novarc architekten



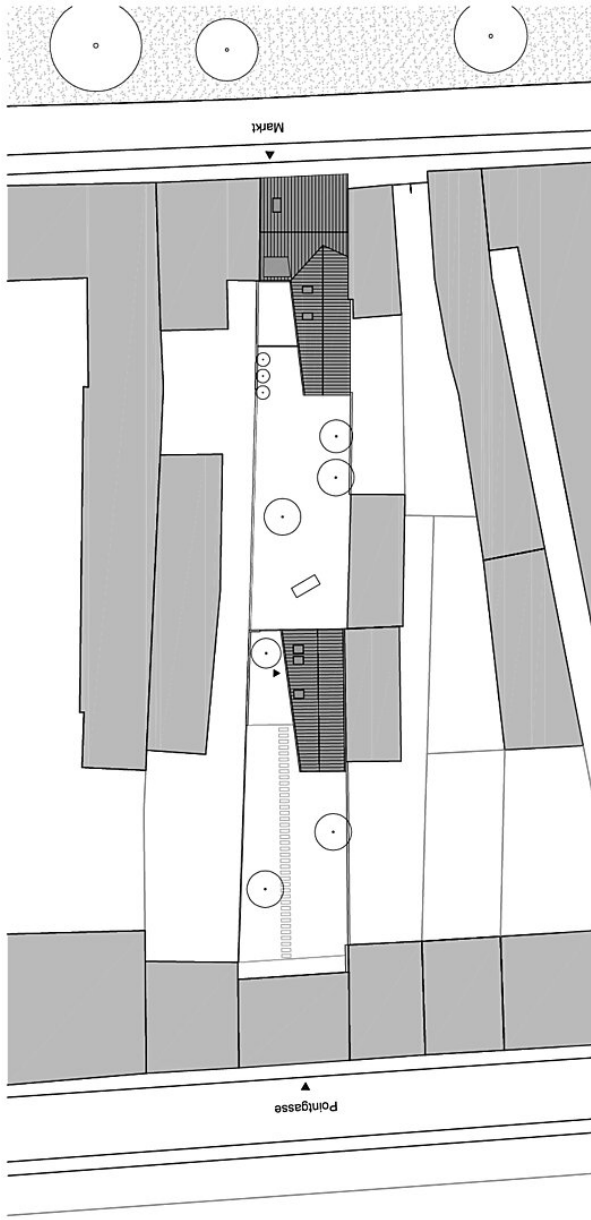
© novarc architekten

MA 21 - 2 x Einfamilienhaus im Ortskern

NOVARC ARCHITECTEN
Architekt Dipl. Ing. Mag. Mathias Schmid
Stall, belegt, und beoidet, Ziviltechniker
A-1030, Ungargasse 12A/TOP14
Tel.: 01/886 40 44, Fax.: 01/886 40 44-10
mail: office@novarc.at

MA21_2xEinfamilienhaus im Ortskern

Lageplan



MA21_Lageplan