

Wohnbau Eisentorgasse

Eisentorgasse 3
2340 Mödling, Österreich

Das vorliegende Projekt nutzt seine Lage zwischen Eisentorgasse und Mödlingbach, indem es eine Verbindung zwischen den beiden Erschließungsachsen schafft und den Bach in das städtebauliche Konzept integriert. Die städtebauliche Ausrichtung des Gebäudes erlaubt eine attraktive innere Erschließungszone welche im Süden über einen großzügigen Vorplatz an die Eisentorgasse anbindet. Im Norden verbindet eine neue Brücke über den Mödlingbach die begleitende Promenade mit dem Gebäude.

Das statische Konzept erlaubt eine offene Grundstruktur des Gebäudes und bietet dadurch eine hohe Grundrissflexibilität. Die markante vertikale Gliederung der Erschließungszone ist Resultat der Gebäudestaffelung und schafft einen erlebnisreichen Innenraum. Ein System von Trägern und Stützen wird in ein klares Achssystem eingefügt. In diese Grundstruktur können unterschiedlichste Wohneinheiten in flexibler Kombination eingefügt werden, welche leicht an geänderte Nutzungswünsche angepasst und nachhaltig auf gesellschaftliche Änderungen reagieren können. Die terrassierte Anordnung der Gärten erinnert an „hängende Gärten“ und schafft ein unverwechselbares Ambiente.

Die architektonische Haltung des Projektes ist den Prinzipien der klassischen Moderne verpflichtet. Die hochwertige Oberfläche der hinterlüfteten Fassaden erzeugt in Kombination mit den intensiv begrünten Terrassen ein unverwechselbares Erscheinungsbild und erweckt historische Assoziationen. (Text: Geiswinkler & Geiswinkler)

ARCHITEKTUR

Geiswinkler & Geiswinkler

BAUHERRSCHAFT

Neues Leben

TRAGWERKSPLANUNG

Buschina & Partner

FERTIGSTELLUNG

2014

SAMMLUNG

newroom

PUBLIKATIONSdatum

27. April 2016



Wohnbau Eisentorgasse

DATENBLATT

Architektur: Geiswinkler & Geiswinkler (Kinayah Geiswinkler-Aziz, Markus Geiswinkler)

Mitarbeit Architektur: Stefan Hack, Iris Kiesenhofer, Roland Radda

Bauherrschaft: Neues Leben

Tragwerksplanung: Buschina & Partner

Fotografie: Manfred Seidl

Funktion: Wohnbauten

Wettbewerb: 2011

Planung: 2012 - 2014

Ausführung: 2012 - 2014

Bruttogeschossfläche: 3.020 m²

Nutzfläche: 1.920 m²

NACHHALTIGKEIT

Energiesysteme: Gas-/Ölbrennwertkessel, Lüftungsanlage mit Wärmerückgewinnung

Materialwahl: Stahl-Glaskonstruktion, Stahlbeton

AUSFÜHRENDE FIRMEN:

Holz und Bau GmbH im Mostviertel

PUBLIKATIONEN

2014 Kurier / Wohnkurier 26.10.2014 - Mödling: Unser ganzes Know-how fließt ein

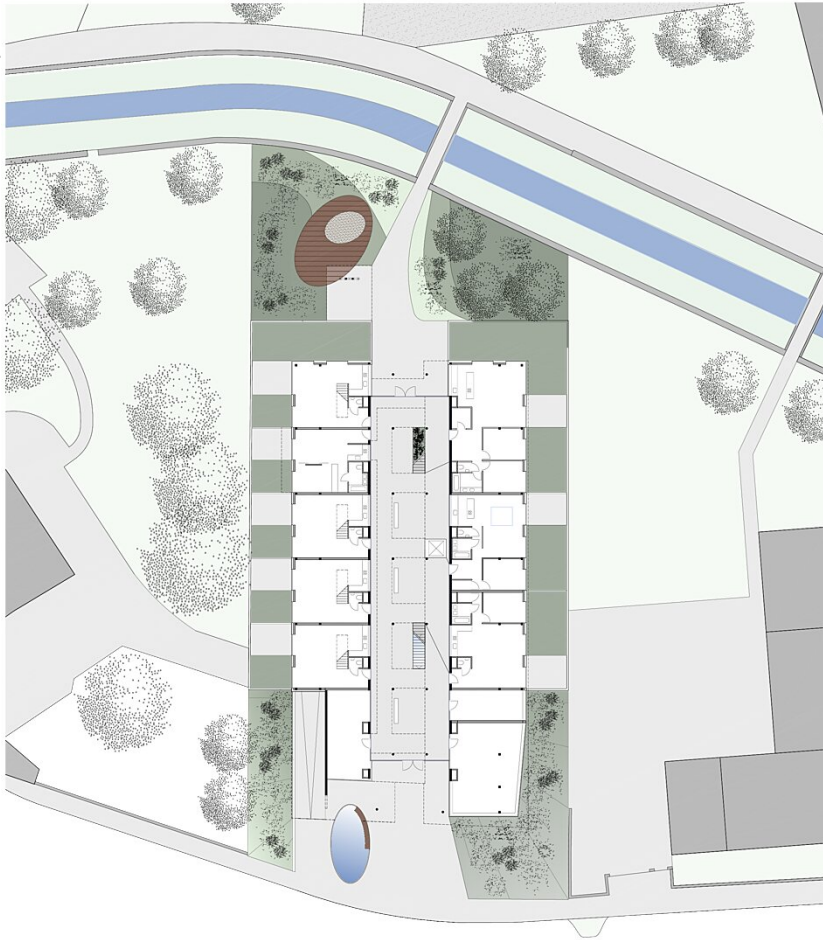
AUSZEICHNUNGEN

ZV-Bauherrenpreis 2016, Nominierung

WEITERE TEXTE

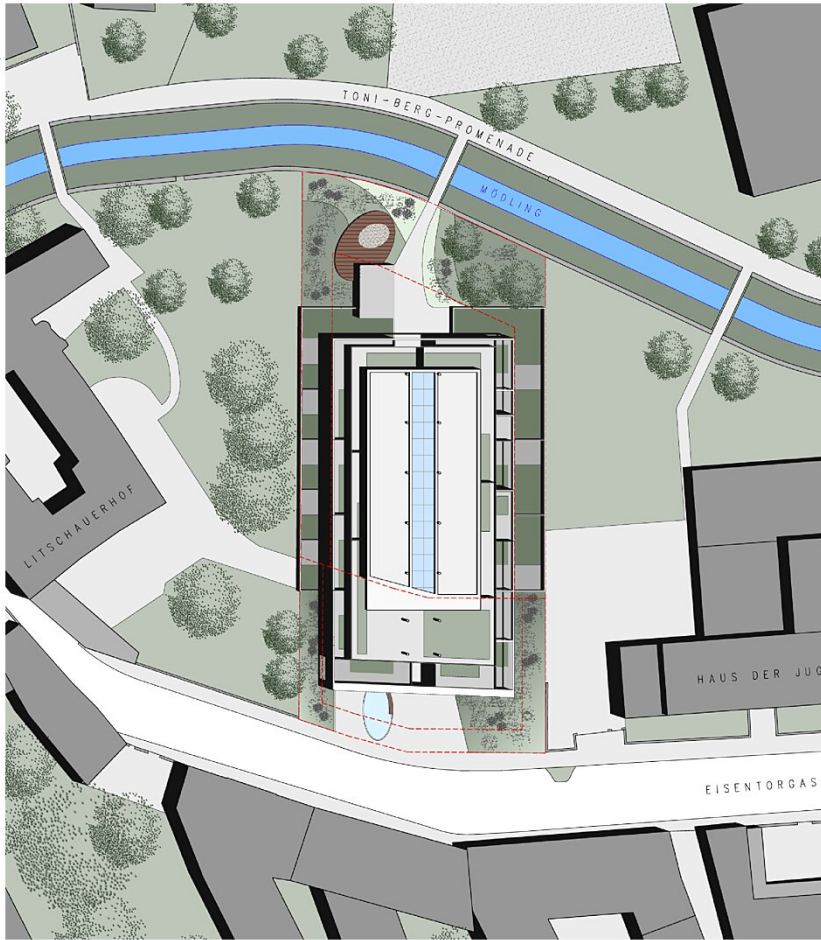
Nobel durch das Haus, Franziska Leeb, Spectrum, Samstag, 29. November 2014

Wohnbau Eisentorgasse



Grundriss EG

Wohnbau Eisentorgasse



Lageplan