



© Manfred Seidl

Die Anlage des Schlosses findet im Kreuzungsbereich der Schönbrunner Schloßstraße mit der Grünbergstraße seinen östlichen Abschluss. Historisch wurde hier das Ensemble um einen Seitenflügel entlang der Schönbrunner Schloßstraße erweitert. Der dadurch entstandene Innenhof wird auf Grund seiner Form als Spitzhof bezeichnet und verfügt mittels einer Durchfahrt über eine direkte Verbindung zu dem angrenzenden Straßenraum. Auf Grund der aktuellen Verfügbarkeit sollen diese Bereiche dem angrenzenden Tagungszentrum angegliedert werden.

Die Nutzung der Räumlichkeiten nördlich des Spitzhofes bietet die Möglichkeit das Tagungszentrum direkt an den öffentlichen Raum anzubinden und damit die öffentliche Wahrnehmung entscheidend zu verbessern. Ein Glasdach überspannt den Spitzhof und verwandelt ihn in einen hochwertigen Innenraum. Angrenzende, sorgfältig bepflanzte Grünbereiche (Atrium und Patio) schaffen fließende Übergänge zwischen Innen- und Außenraum.

Die neu geschaffene zentrale Halle verbindet alle Erschließungsachsen des bestehenden Tagungszentrums mit den zusätzlichen gewonnenen Räumlichkeiten. Als zentrale Drehscheibe ist er ein Ort der Information, durch seine Gestaltung ein Ort des Verweilens und der Kommunikation. Großzügige Schiebeverglasungen erweitern die Halle in den begrünten Außenraum und schaffen ein angenehmes Mikroklima.

Die neuen Multifunktionsräume nördlich der Halle können sich flexibel an unterschiedliche Nutzungsansprüche anpassen und ergänzen die bestehenden Seminarräume auf ideale Weise. Flexibilität in der Fläche durch unterschiedliche Teilbarkeit und wahlweise Kombinierbarkeit mit der zentralen Halle durch einfach zu bedienende Schiebeelemente schaffen variantenreiche Raumzusammenhänge. (Text: Geiswinkler & Geiswinkler)

Erweiterung Tagungszentrum Schönbrunn

Schloß Schönbrunn – Apothekertrakt
1130 Wien, Österreich

ARCHITEKTUR

Geiswinkler & Geiswinkler

BAUHERRSCHAFT

Schloß Schönbrunn Kultur- und Betriebsges.m.b.H.

TRAGWERKSPLANUNG

Werkraum Ingenieure

FERTIGSTELLUNG

2015

SAMMLUNG

newroom

PUBLIKATIONSdatum

27. Februar 2017



© Manfred Seidl



© Manfred Seidl



© Manfred Seidl

Erweiterung Tagungszentrum Schönbrunn

DATENBLATT

Architektur: Geiswinkler & Geiswinkler (Kinayah Geiswinkler-Aziz, Markus Geiswinkler)

Mitarbeit Architektur: Roland Benesch, Stefan Hack, David Palus, Martina Rest, Robert Scheutz

Bauherrschaft: Schloß Schönbrunn Kultur- und Betriebsges.m.b.H.

Tragwerksplanung: Werkraum Ingenieure (Peter Resch, Peter Bauer, Martin Schoderböck)

Fotografie: Manfred Seidl

Bauphysik: Wolfgang Hebenstreit

Haustechnik: BPS Engineering

Maßnahme: Erweiterung

Funktion: Sonderbauten

Wettbewerb: 2010

Planung: 2012 - 2014

Ausführung: 2013 - 2015

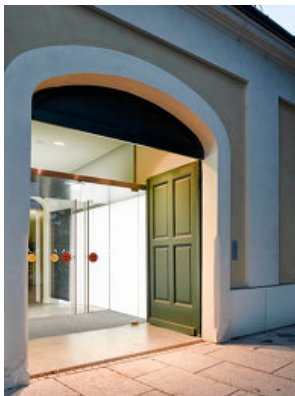
Nutzfläche: 1.200 m²

NACHHALTIGKEIT

Materialwahl: Stahl-Glaskonstruktion

AUSFÜHRENDE FIRMEN:

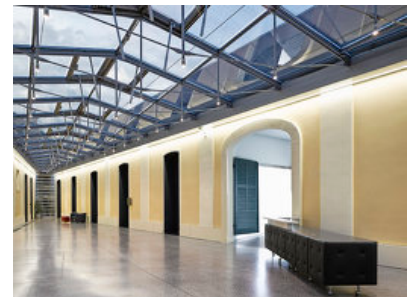
M E Metallbau GmbH



© Manfred Seidl



© Manfred Seidl



© Manfred Seidl

**Erweiterung Tagungszentrum
Schönbrunn**



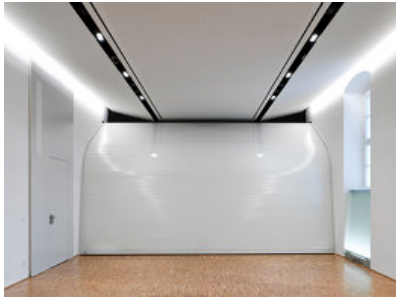
© Manfred Seidl



© Manfred Seidl



© Manfred Seidl



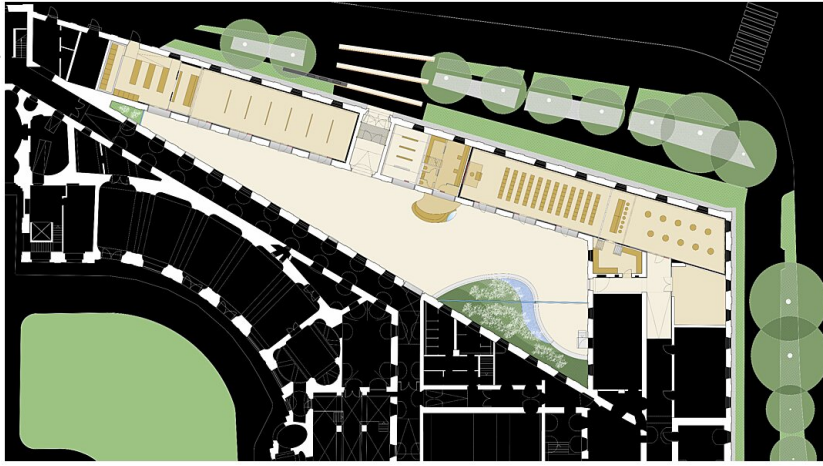
© Manfred Seidl



© Manfred Seidl



© Manfred Seidl



**Erweiterung Tagungszentrum
Schönbrunn**

Grundriss Erdgeschoss