



© Günter Richard Wett

Turnleistungszentrum

Kajetan-Sweth-Straße 14
6020 Innsbruck, Österreich

ARCHITEKTUR
LAAC

BAUHERRSCHAFT
IIG

TRAGWERKSPLANUNG
ZSZ Ingenieure

FERTIGSTELLUNG
2015

SAMMLUNG
aut. architektur und tirol

PUBLIKATIONSdatum
15. April 2016



Der fehlende Kopf zum Körper

Nachdem das bestehende Turnleistungszentrum im Olympischen Dorf nicht mehr den erforderlichen sporttechnischen Vorschriften entsprach, entschieden sich Stadt Innsbruck, Land Tirol und Bund für eine grundlegende Erneuerung und Umwandlung in eine wettkampftaugliche Halle mit einer Tribüne für etwa 150 Besucher:innen.

Das aus einem Architektenwettbewerb hervorgegangene Projekt von LAAC Architekten besteht in einem westseitigen Zubau zur bestehenden Turnhalle, der als „fehlender Kopf zum Körper“ den vorher orientierungslosen Bau neu erscheinen lässt. Über ein transparentes Erdgeschoss wurde die Halle visuell nach außen geöffnet und das Innenleben – Konstruktion, Erschließung und die in Anlehnung an Turngeräte als farbige Holzeinbauten entwickelten Funktionsräume – sichtbar gemacht. Über diesem gläsernen Sockel schwebt ein geschlossener Kubus mit der neuen Tribüne und einem dazugehörigen Barbereich.

Prägendes gestalterisches Element ist die Tragkonstruktion, das Obergeschoss selbst wurde analog zum Bestandsbau bewusst schlicht gehalten und macht so Alt und Neu als Gesamtkomplex wahrnehmbar. (Text: Claudia Wedekind)



© Günter Richard Wett



© Günter Richard Wett



© Günter Richard Wett

Turnleistungszentrum

DATENBLATT

Architektur: LAAC (Kathrin Aste, Frank Ludin)

Mitarbeit Architektur: Daniel Luckeneder, Peter Griebel, Benjamin Jenewein

Bauherrschaft: IIG

Tragwerksplanung: ZSZ Ingenieure (Thomas Zoidl, Wolfgang Schauer, Christian Zoidl)

Fotografie: Günter Richard Wett

Bauphysik: Fiby ZT-GmbH

Funktion: Sport, Freizeit und Erholung

Wettbewerb: 2012

Planung: 2013 - 2015

Ausführung: 2014 - 2015

Grundstücksfläche: 16.200 m²

Bruttogeschossfläche: 510 m²

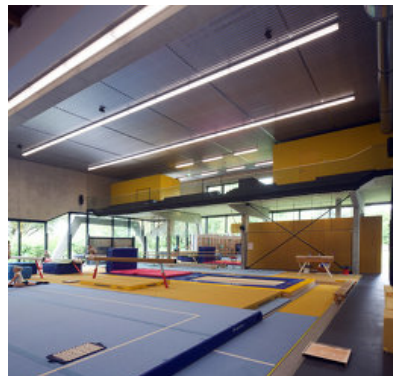
Nutzfläche: 480 m²

Bebaute Fläche: 365 m²

Umbauter Raum: 3.280 m³



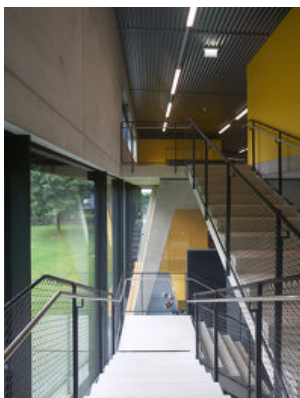
© Günter Richard Wett



© Günter Richard Wett

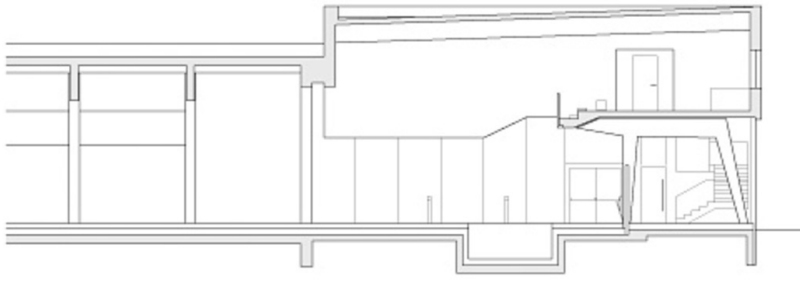


© Günter Richard Wett

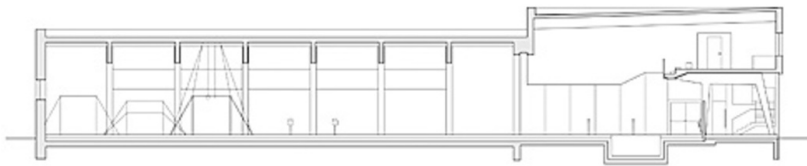


© Günter Richard Wett

Turnleistungszentrum

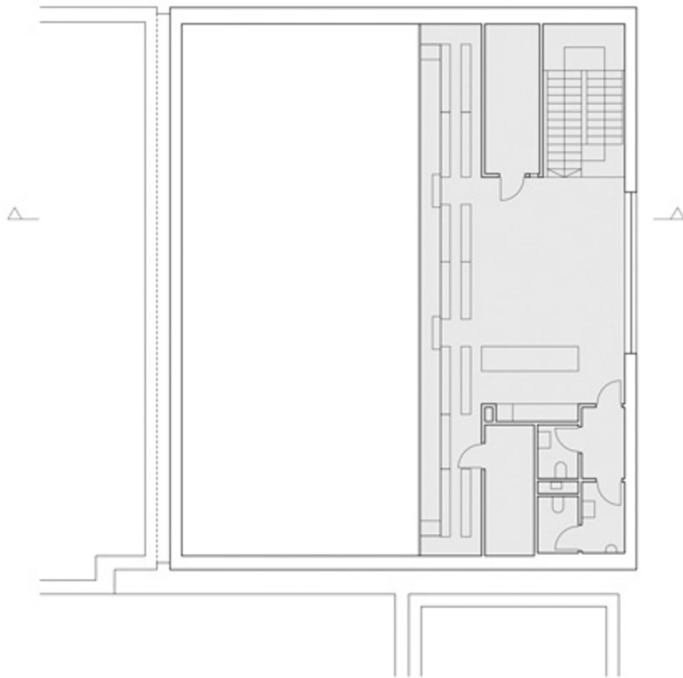


0 1m 3m 5m 10m



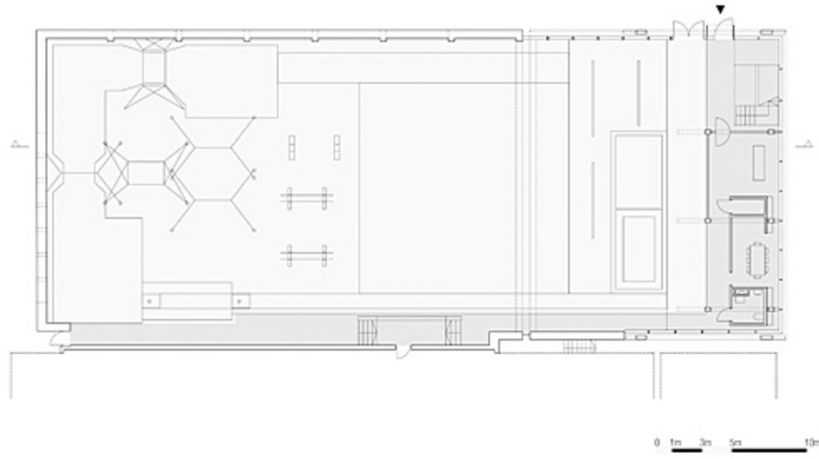
0 1m 3m 5m 10m

Schnitt



0 1m 3m 5m 10m

Grundriss OG



Turnleistungszentrum

Grundriss EG