



© Mark Sengstbratl

Sonderkrankenhaus/Rehab-Zentrum für psychisch Kranke

Das Projekt gliedert sich in Stationen, Eingangshalle und Versorgungs-/Therapie trakt und öffnet sich nach Südwesten zum bestehenden Park. Neben abwechslungsreichen Erlebnisqualitäten bietet die Baukörperorganisation und das tageslichthelle Erschließungskonzept optimale Orientierung für die Patienten im Gebäude.

Von der erdgeschossigen Rezeption zieht sich ein lichtdurchfluteter begrünter Erschließungsraum bis zum dreigeschossigen Wintergarten als Zentrum der Stationen. Die einladende Haupttreppe im Therapie trakt führt bis hinauf zum Panoramaraum mit überdeckter Dachterrasse.

Drei Stationen mit jeweils zwei Patientenzimmergruppen, ost- und westseitig, bieten 4-Stern Hotel Standard für die Patienten. Architekten

Therapiezentrum Justuspark

Linzer Straße 7
4540 Bad Hall, Österreich

ARCHITEKTUR
skyline architekten

BAUHERRSCHAFT
BVA

TRAGWERKSPLANUNG
Josef Schindelar

KUNST AM BAU
Sieglinde Schuster-Lurger

FERTIGSTELLUNG
2015

SAMMLUNG
afo architekturforum oberösterreich

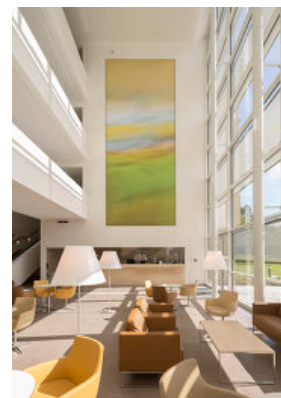
PUBLIKATIONSdatum
27. Mai 2016



© Mark Sengstbratl



© Mark Sengstbratl



© Mark Sengstbratl

Therapiezentrum Justuspark

DATENBLATT

Architektur: skyline architekten (Herbert Schiff, Christian Schuppa, Udo-Friedrich Schuster, Peter Todorov)

Mitarbeit Architektur: Hajnalka Kargl, Sieglinde Schuster-Lurger, Magdalena Söllradl, Simon Röpke, Ulrich Baumgartner, Nikola Malinov, Konstantin Antonov

Bauherrschaft: BVA

Tragwerksplanung: Josef Schindelar

Kunst am Bau: Sieglinde Schuster-Lurger

Haustechnik: EPG - Elektroplanungsgesellschaft m.b.H.

Fotografie: Mark Sengstbratl

Funktion: Gesundheit und Soziales

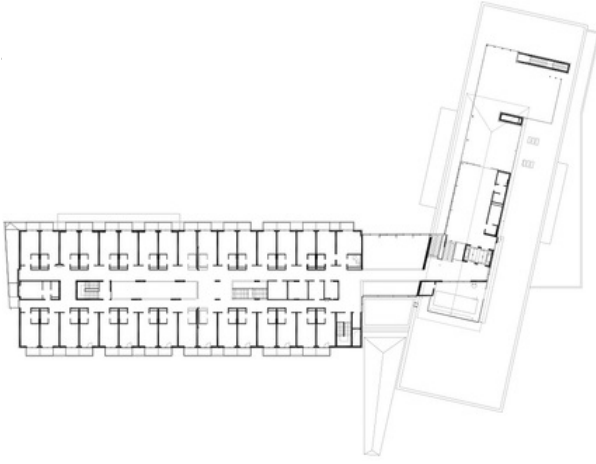
Wettbewerb: 2011

Planung: 2011

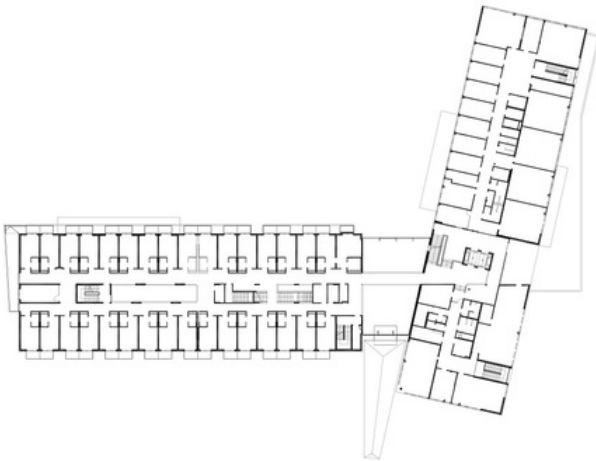
Ausführung: 2013 - 2015

Therapiezentrum Justuspark

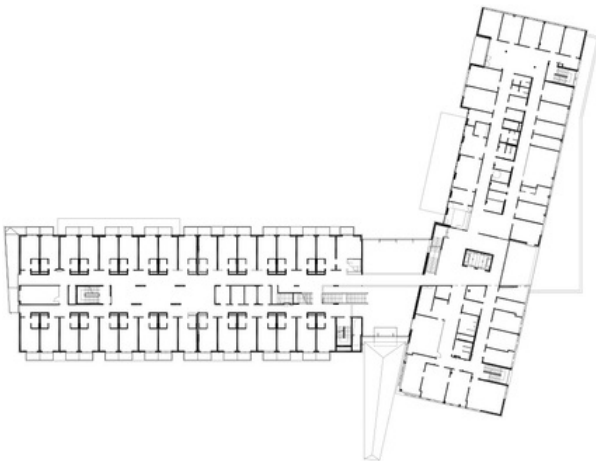
OG3



OG2



OG1



Grundriss



Schnitt