



© Astrid Bartl

Familienhaus Etsdorf

Niederösterreich, Österreich

Anerkennung Holzbaupreis Niederösterreich 2016

Ein altes, bestehendes Einfamilienhaus in Ziegelbauweise im einsamen Grünland wurde adaptiert und mit einem zweigeschoßigen Zubau in Holz für eine große Familie erweitert. Die Verwendung von Baumaterialien wie Holz, Lehm und Stroh zeugt von einem äußerst konsequenten Umgang mit natürlichen Ressourcen. Die offene, dreidimensional entwickelte Fassade aus unbehandelten Lärchenlatten gibt dem Zubau trotz seiner Größe eine spielerische Leichtigkeit. Raffiniert zu öffnende Klapp- und Faltläden vor den Fensteröffnungen machen die Außenhaut zusätzlich wandelbar. (Text: Jurytext Holzbaupreis Niederösterreich 2016)

ARCHITEKTUR
ANDIBREUSS

TRAGWERKSPLANUNG
Franz Ritzer

ÖRTLICHE BAUAUFSICHT
Johannes Honeder

FERTIGSTELLUNG
2016

SAMMLUNG
newroom

PUBLIKATIONSdatum
9. August 2016



© Astrid Bartl



© Astrid Bartl



© Astrid Bartl

Familienhaus Etsdorf

DATENBLATT

Architektur: ANDIBREUSS (Andreas Breuss)
 Mitarbeit Architektur: DI Edith Schroll
 Tragwerksplanung: Franz Ritzer
 örtliche Bauaufsicht: Johannes Honeder
 Fotografie: Astrid Bartl

Maßnahme: Erweiterung
 Funktion: Einfamilienhaus

Planung: 2012 - 2014
 Ausführung: 2014 - 2016

Grundstücksfläche: 3.500 m²
 Nutzfläche: 325 m²
 Bebaute Fläche: 275 m²
 Umbauter Raum: 950 m³

NACHHALTIGKEIT

O13-1c (Ökoindikator) 20,37 Holzbau NEU
 O13-1c (Ökoindikator) 6,89 Bestandsgebäude saniert

Strohballen direkt vom Bauer. Acker 5 km entfernt.

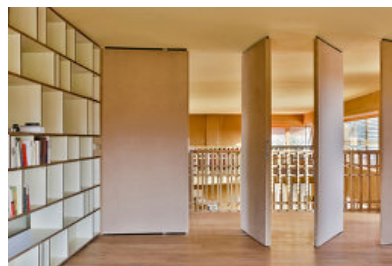
Heizwärmebedarf: 43,0 kWh/m²a (Energieausweis)
 Energiesysteme: Wärmepumpe
 Materialwahl: Holzbau

AUSFÜHRENDE FIRMEN:

Tiefbau Burger GmbH, Gföhl
 Tiefbau Rauner GmbH, Petzenkirchen
 ksh. group s.r.o., Hosteradice
 Zimmerei Franz Ritzer, Wien
 Pucher Wärme und Wassertechnik, Hadersdorf
 EP: Kolar & Sohn, Elektroinstallation, Kirchberg am Wagram
 Bautischlerei Leupold, Novarise



© Astrid Bartl



© Astrid Bartl



© Astrid Bartl

Familienhaus Etsdorf

Biokläranlagen Baumgartner, Euratsfeld
Rigo Liebenritt, Glaserei, Wien

PUBLIKATIONEN

2016 architektur aktuell 6/2016. Heft 435. Sonderheft Green Building.
2016 holzmagazin 01.2016
2015 energie:bau 08/2015
2013 Architekturlandschaft Weinviertel. Springer Verlag 2013
2011 NÖ Gestalten 132. Juni 2011

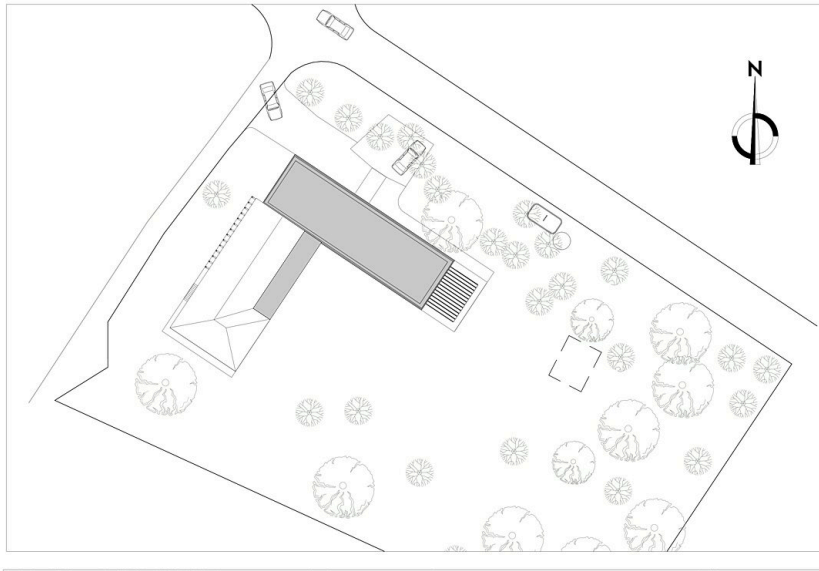
AUSZEICHNUNGEN

wienwood 2015. Holzbaupreis Wien. Preisträger
Ideenwettbewerb CREATECH – Verkehrstechnologie & Kreativwirtschaft 2008 des
bmvit. Innovationspreis Kategorie Visions of the Future – Schiene zum Thema
Reisemobilität.
Kulturpreis der Stadt Feldkirch 1993
In nextroom dokumentiert:
Holzbaupreis Niederösterreich 2016, Anerkennung

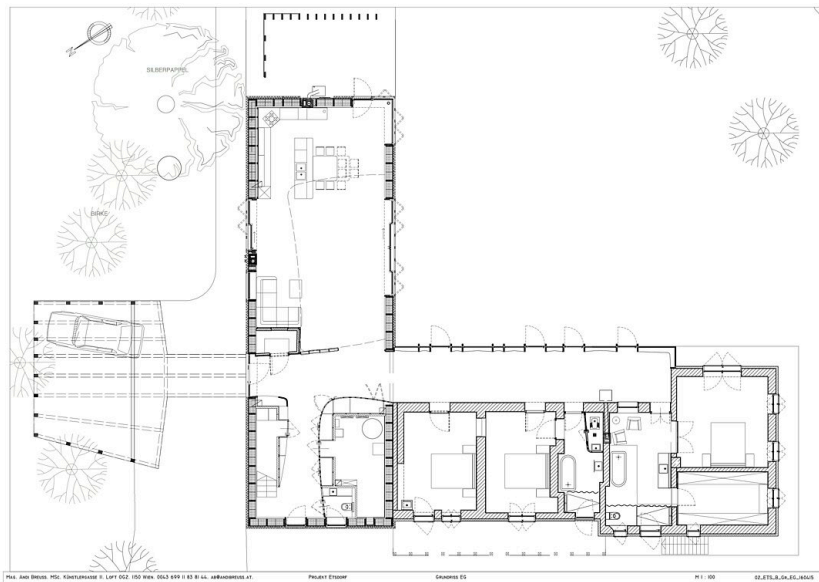


© Astrid Bartl

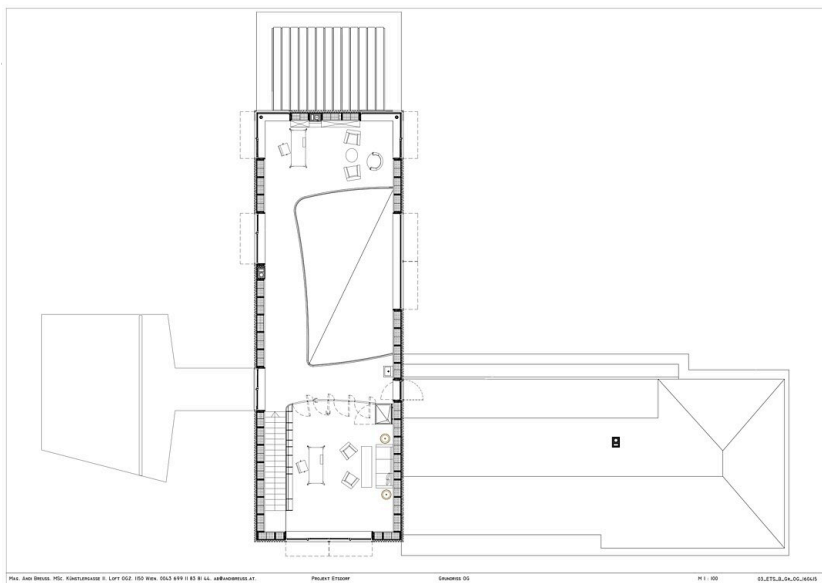
Familienhaus Etsdorf



Lageplan

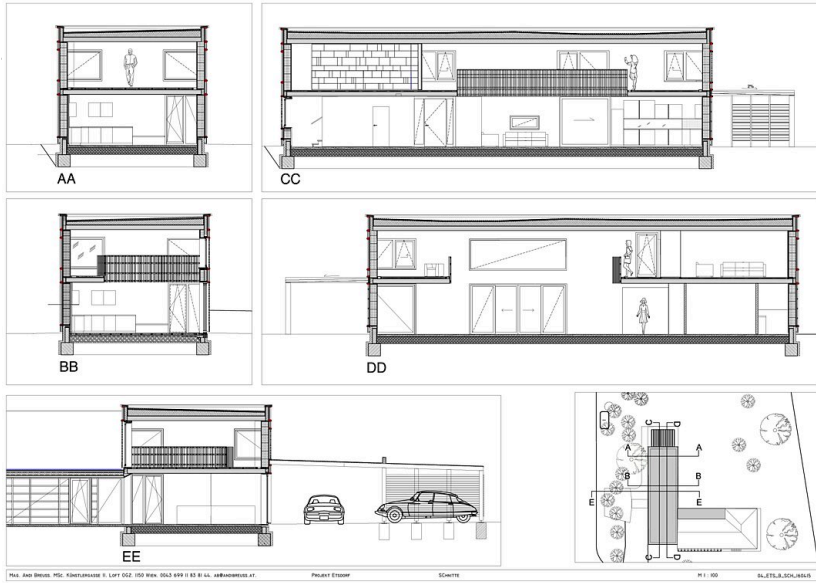


Grundriss EG



Grundriss OG

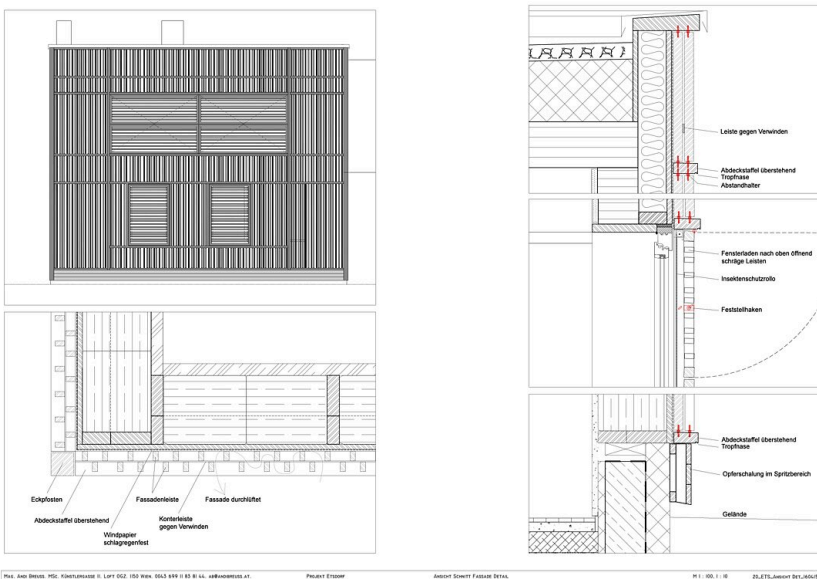
Familienhaus Etsdorf



Schnitte



Ansichten



Detail Fassade Wandaufbau