



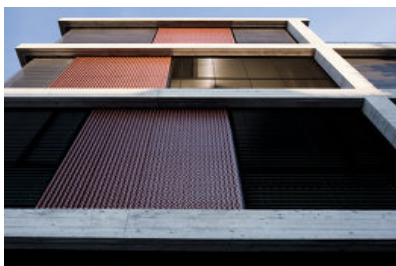
© Maria Ritsch

Mitten in Dornbirn schließt das viergeschoßige Wohn- und Geschäftshaus mit urbaner Geste eine Baulücke zwischen Stadtbad und Kino. Der rechteckige Baukörper nützt das Grundstück entlang der nördlichen Grenze straßenbegleitend auf ganzer Länge aus und markiert durch diese Positionierung den Kreuzungsbereich. In Richtung Süden bleibt ein Freiraum, der die notwendige Distanz zum danebenliegenden Kino schafft.

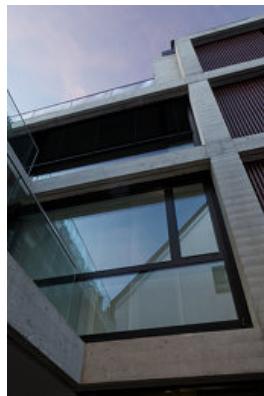
Im Erdgeschoß befinden sich Geschäftsflächen. Das erste Obergeschoß teilen sich zwei Ordinationen. Im zweiten und dritten Obergeschoß befinden sich insgesamt fünf Wohnungen, von denen zwei Wohnungen jeweils über zwei Geschoße reichen. Das dritte Obergeschoß besitzt auf ganzer Länge nach Süden orientierte Terrassen. Die gesamte Dachfläche bietet eine Dachterrasse mit 360°-Ausblick.

Nachhaltigkeit wird durch Flexibilität der Grundrisse und Niedrigenergiestandard gewährleistet. Das Gebäude ist in Stahlbeton-Skelettbauweise mit massiven Plattformen errichtet. Sämtliche Trennwände sind als Leichtbaukonstruktion ausgeführt, wodurch auch für Nachnutzungen eine sehr hohe Flexibilität gewährleistet wird. So könnten beispielsweise die Ordinationen später einmal zu Wohnungen umgebaut werden. Die Anpassungsfähigkeit von Grundriss und Fassade war wesentlicher Grundgedanke der Planung, um offen für Veränderung zu bleiben.

Die Erschließung erfolgt über zwei getrennte, innen liegende Stiegenhäuser. Keiner Fassadenseite ist ein Laubengang vorgelagert, wodurch eine Nord-Süd-Orientierung



© Maria Ritsch



© Maria Ritsch



© Maria Ritsch

Wohn- und Geschäftshaus K6

Kapuzinergasse 6
6850 Dornbirn, Österreich

ARCHITEKTUR

Wolfgang Ritsch Architekten

BAUHERRSCHAFT

Miterrichtergemeinschaft K6

TRAGWERKSPLANUNG

Mader & Flatz

FERTIGSTELLUNG

2014

SAMMLUNG

Vorarlberger Architektur Institut

PUBLIKATIONSdatum

1. Februar 2017



Wohn- und Geschäftshaus K6

aller (Wohn-) Einheiten möglich ist und mehr nutzbare Räume entstehen.

Die gelochte Trapezblechfassade bildet eine vorhangähnliche Struktur mit textilem Charakter. Farblich nimmt sie Bezug auf das angrenzende Kinodach und die Fassade des gegenüberliegenden Stadtbads. Somit schafft die kupferbraune Fassade eine subtile Verbindung zur bestehenden Architektur.

Das Elternhaus des Bauherrn auf dem benachbarten Grundstück wurde im Zuge der Bauarbeiten teilsaniert und Anbauten aus den 1950er-Jahren wurden entfernt. Der Altbestand ist nun über eine Brücke, die Terrassenflächen bietet, mit dem Neubau verbunden. (Text: Julia Ess)

DATENBLATT

Architektur: Wolfgang Ritsch Architekten (Wolfgang Ritsch)
 Bauherrschaft: Miterrichtergemeinschaft K6
 Tragwerksplanung: Mader & Flatz (Ernst Mader, Markus Flatz)
 Bauphysik: Spektrum
 Fotografie: Maria Ritsch

Elektroplanung: Hiebeler+Mathis, Hörbranz;
 Heizung, Sanitär, Lüftung: GMI, Dornbirn

Funktion: Gemischte Nutzung

Planung: 01/2007 - 11/2014
 Ausführung: 06/2013 - 12/2014

Grundstücksfläche: 1.290 m²
 Bruttogeschossfläche: 2.828 m²
 Nutzfläche: 1.133 m²
 Bebaute Fläche: 450 m²
 Umbauter Raum: 8.102 m³
 Baukosten: 2,8 Mio EUR

NACHHALTIGKEIT

Materialwahl: Holzbau, Mischbau, Stahlbeton



© Maria Ritsch



© Maria Ritsch

Wohn- und Geschäftshaus K6

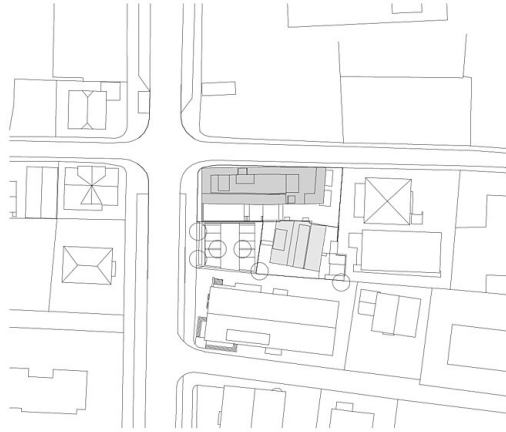
AUSFÜHRENDE FIRMEN:

Baumeister: Rümmele, Dornbirn;
Zimmerer: Gebrüder Keckeis, Lustenau;
Fenster: Graf, Dornbirn;
Metallbau-Portale: Heinrich Manahl, Bludenz-Bings;
Glas- und Metallbau: Johannes Klocker, Dornbirn;
Brandschutztüren: Markus Kalb, Dornbirn;
Trockenbau: HTB, Imst;
Innentüren: Inbau, Klaus und Elmar Dünser, Thüringerberg;
Treppen: Opitz, Dietenheim (D);
Verputz: Gebrüder Keckeis, Lustenau;
Estrich: Vigl & Strolz, Schoppernau;
Böden/Parkett: Michael Bischof, Hard;
Fliesen/Böden: Rein, Dornbirn;
Heizung: Wolfgang Fässler, Dornbirn;
Lüftung: Kranz, Weiler;
Elektro: Theurer, Lauterach;
Garten: Brunner, Höchst

K6

WOLFGANG RITSCH ARCHITEKTEN

Wohn- und Geschäftshaus K6



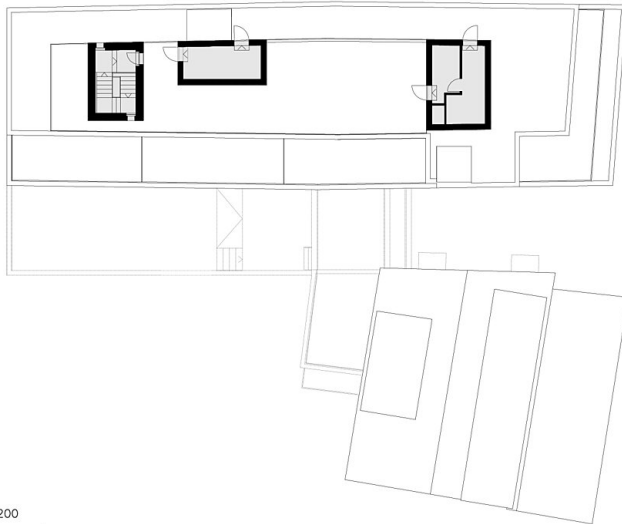
Lageplan 1:1000




Lageplan

K6

WOLFGANG RITSCH ARCHITEKTEN

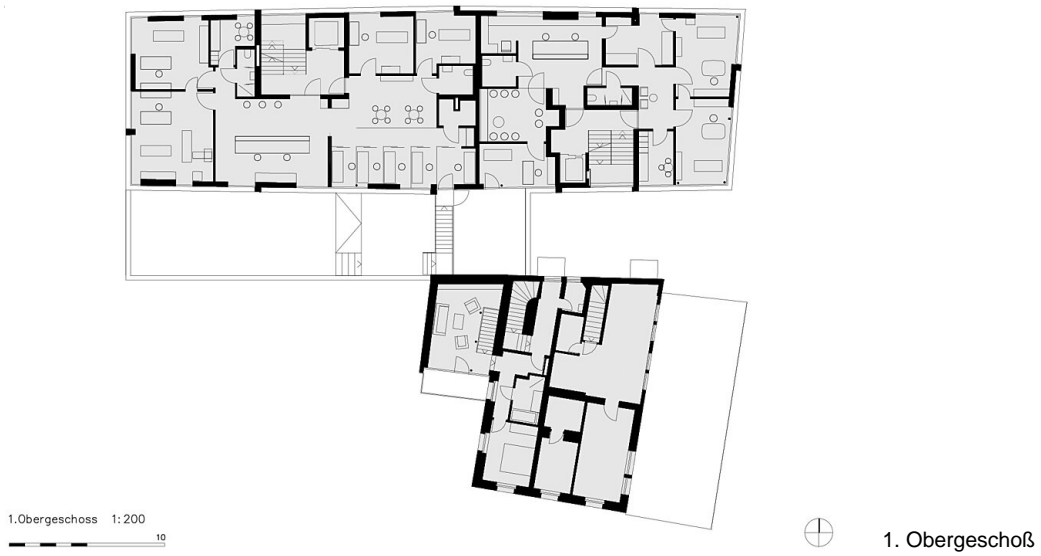
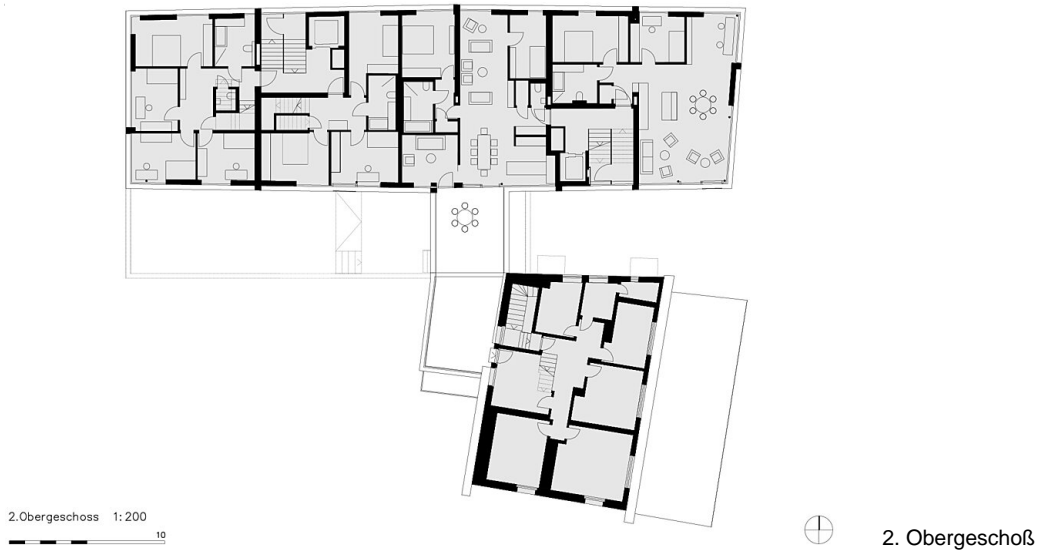
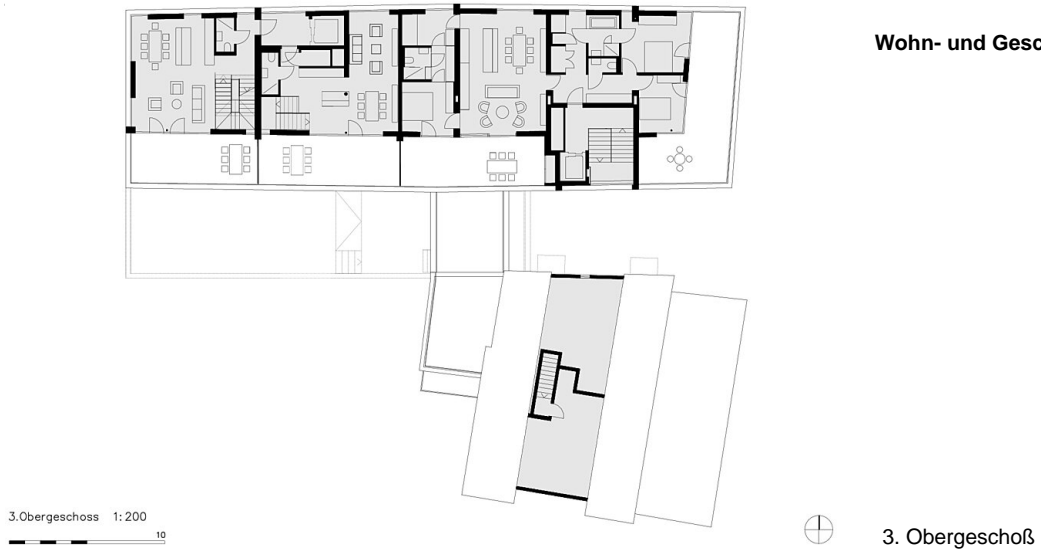


Dachgeschoss 1:200

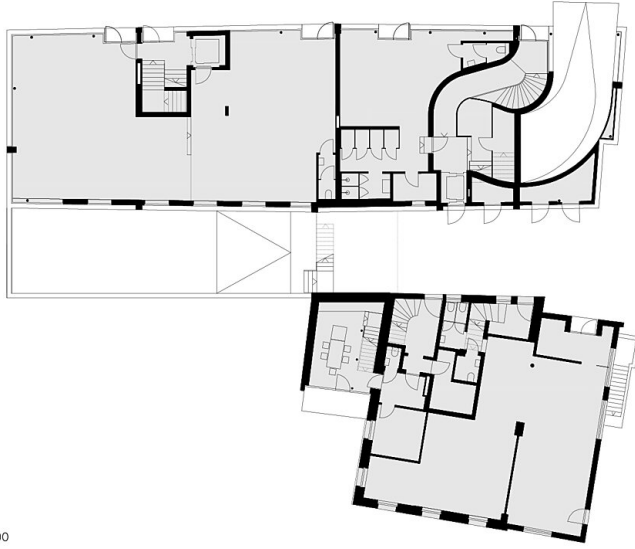



Dachgeschoß

Wohn- und Geschäftshaus K6



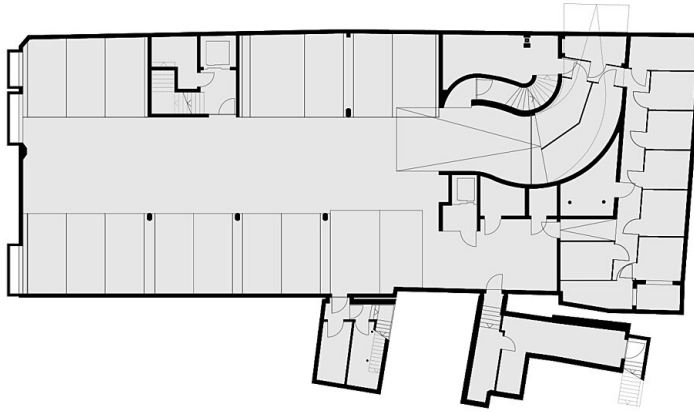
Wohn- und Geschäftshaus K6



Erdgeschoß 1:200



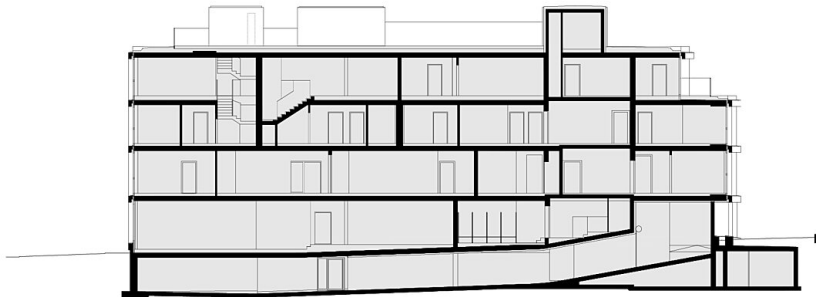
Erdgeschoß



Untergeschoß 1:200



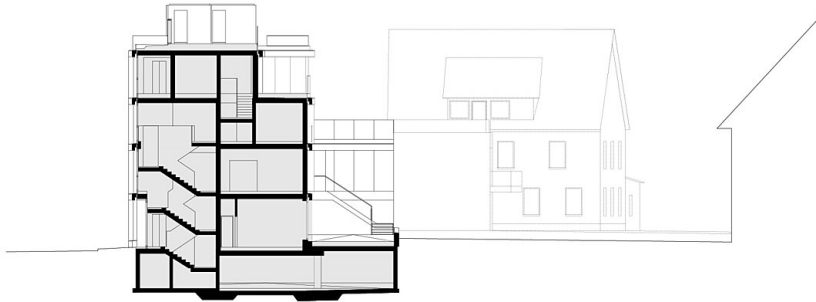
Untergeschoß



Längsschnitt 1:200

Längsschnitt

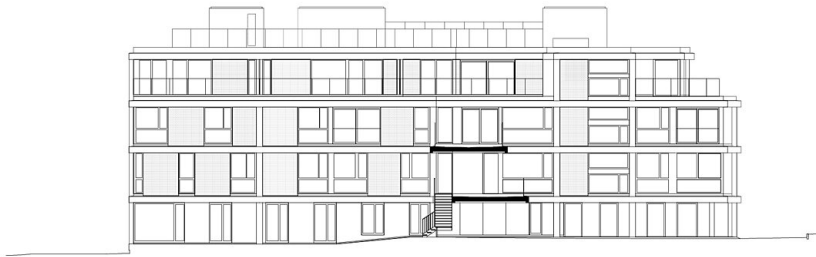
Wohn- und Geschäftshaus K6



Querschnitt 1:200



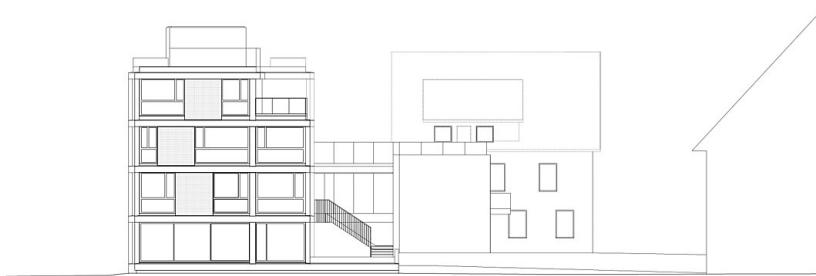
Querschnitt



Ansicht Süd 1:200



Ansicht Süd

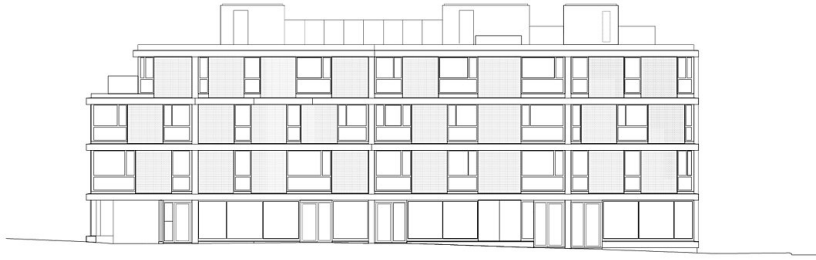


Ansicht Westen 1:200



Ansicht West

Wohn- und Geschäftshaus K6



Ansicht Nord 1:200



Ansicht Nord



Ansicht Osten 1:200



Ansicht Ost

Wohn- und Geschäftshaus K6



Grundrisse/Längsschnitt 1:1000
50



Einheiten