



© Christian Formann

Die Herausforderung bei diesem Projekt lag darin, aus einem ca. 90 m<sup>2</sup> großen, 100 Jahre alten Bestand innerhalb sehr enger Bauvorschriften ein Zuhause für eine 5-köpfige Familie zu schaffen. Durch einen kleinen südseitigen Zubau und die Einbindung des flachen Dachbodens konnten ca. 140 m<sup>2</sup> Fläche mit unterschiedlichen Zonierungen realisiert werden. (Text: Architekten)

## transformer

Niederösterreich, Österreich

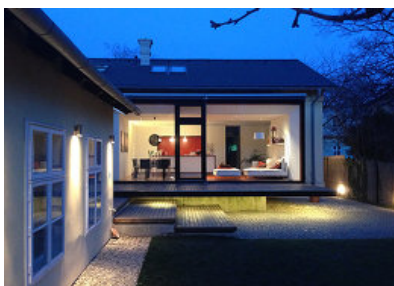
ARCHITEKTUR  
**formann 2 puschmann**

TRAGWERKSPLANUNG  
**Hans Baumgartner**

FERTIGSTELLUNG  
**2013**

SAMMLUNG  
**newroom**

PUBLIKATIONSdatum  
**30. August 2016**



© Christian Formann



© Christian Formann



© Christian Formann

**transformer**

DATENBLATT

Architektur: formann 2 puschmann (Christian Formann, Stefan Puschmann)  
Tragwerksplanung: Hans Baumgartner

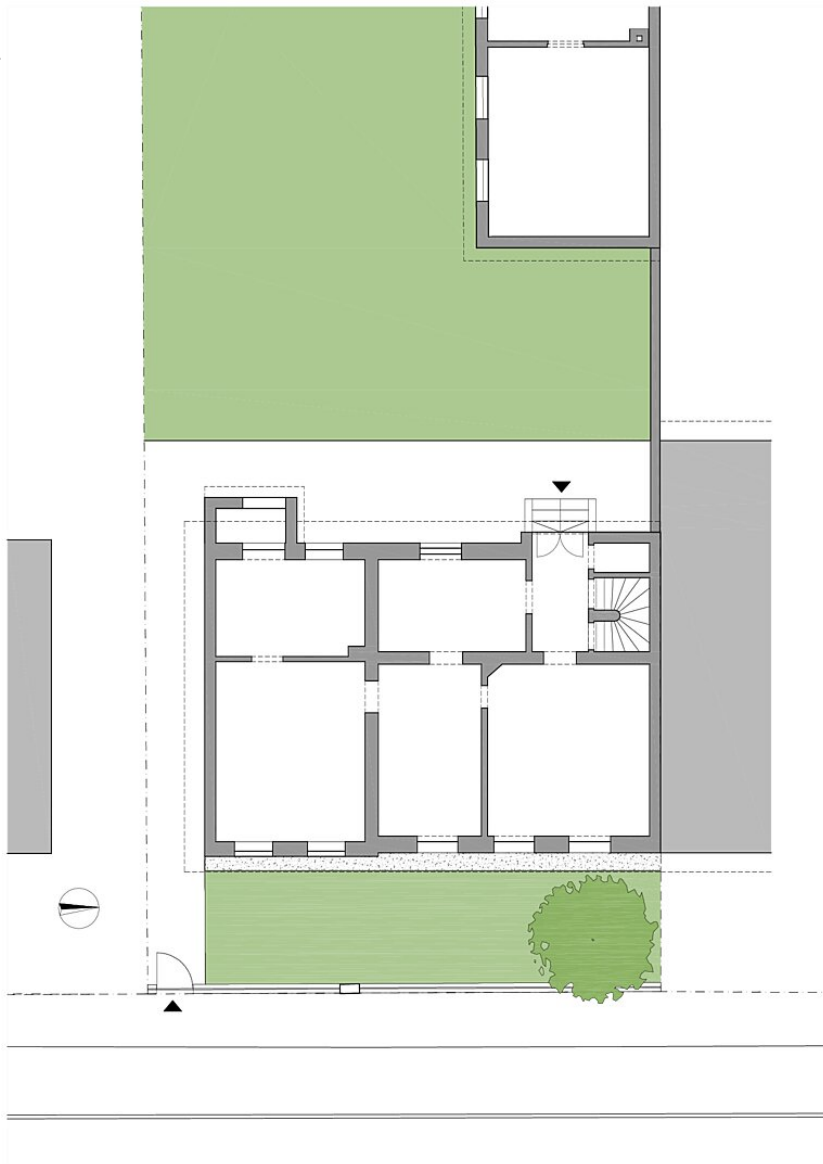
Maßnahme: Erweiterung  
Funktion: Einfamilienhaus

Planung: 2010 - 2011  
Ausführung: 2011 - 2013



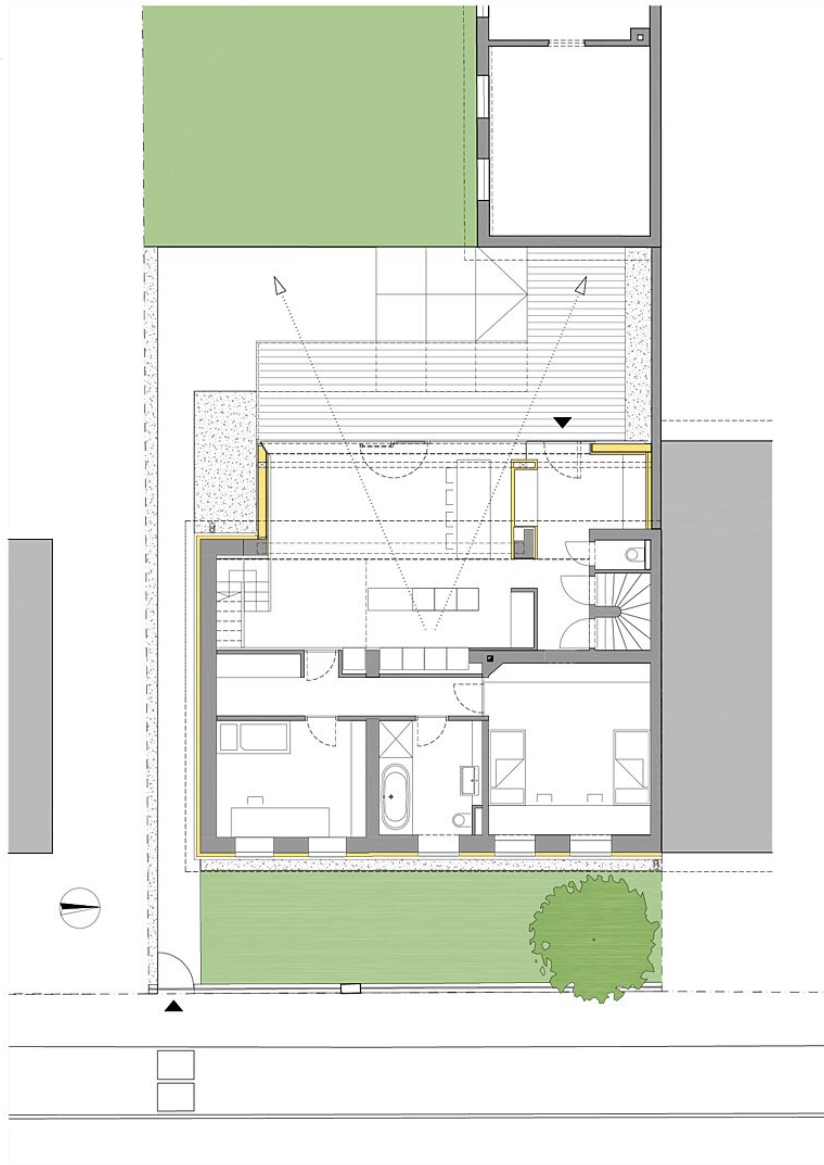
© Christian Formann

transformer



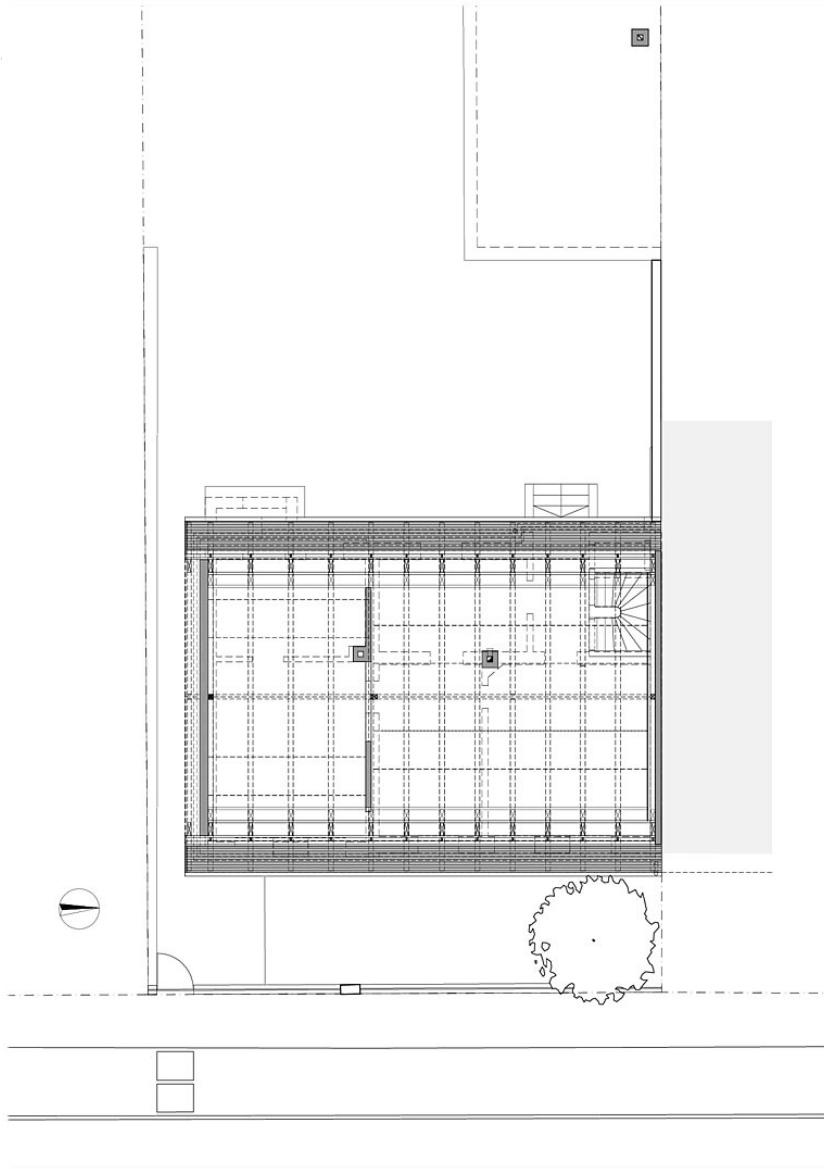
Grundriss Bestand EG

transformer



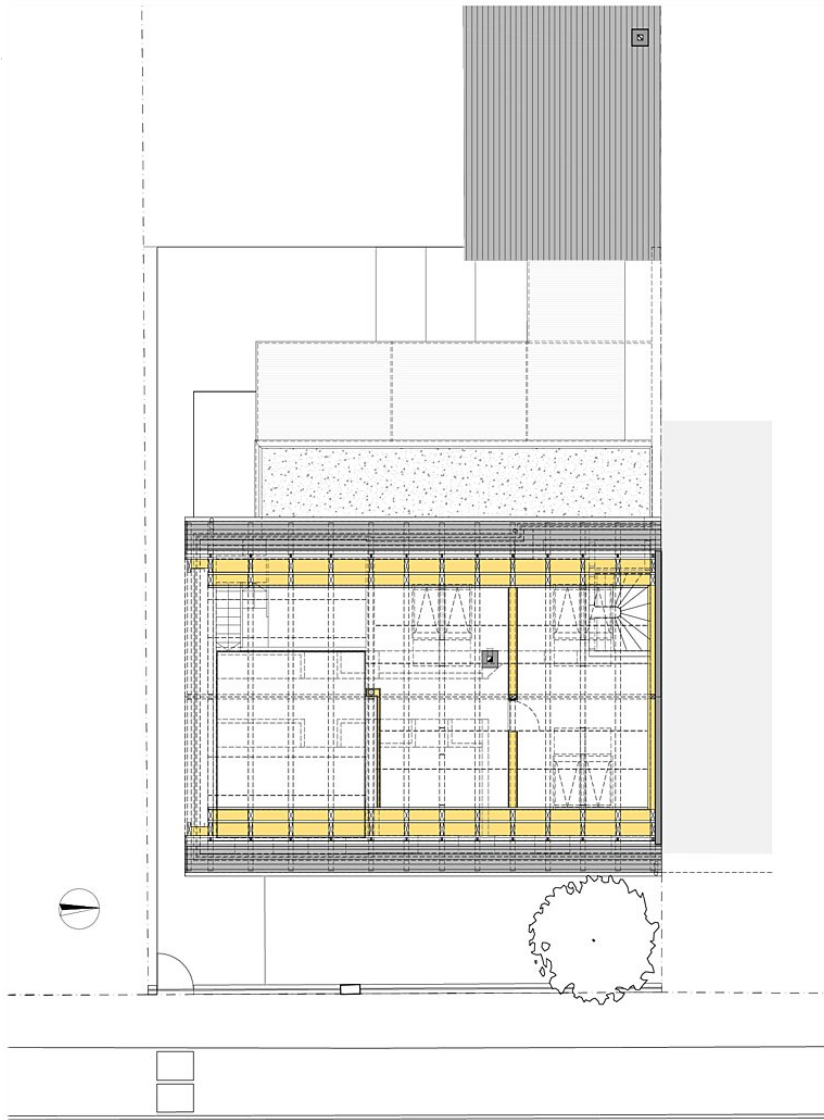
Grundriss Neu EG

transformer

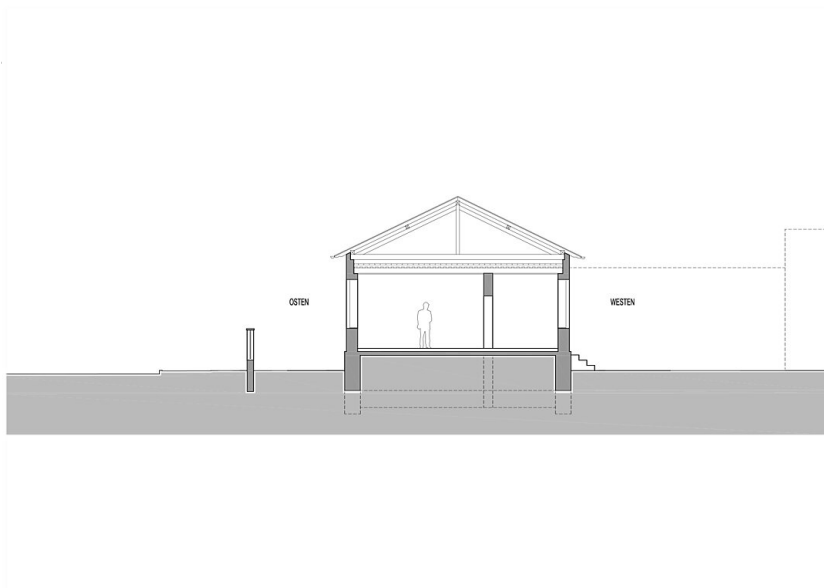


Grundriss Bestand DG

transformer

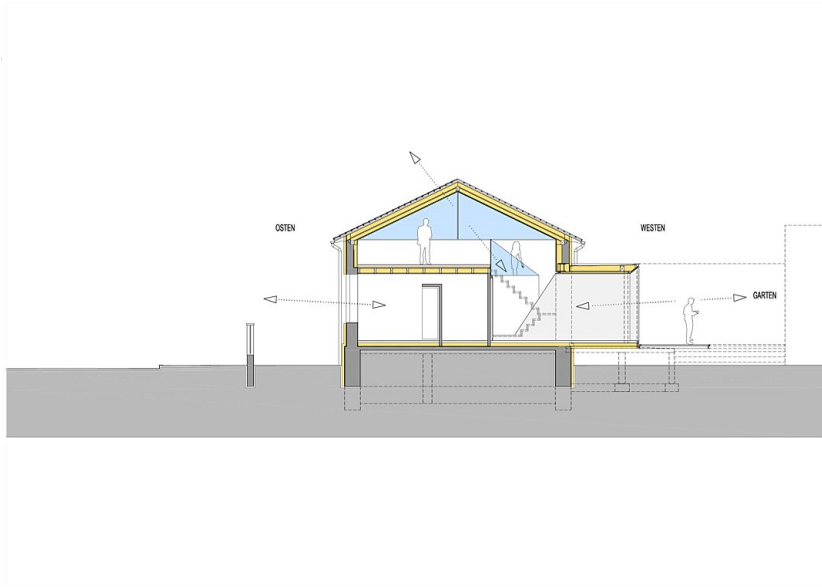


Grundriss Neu DG



Schnitt Bestand

transformer



Schnitt Neu