



© AnnA BlaU

### Auszeichnung Holzbaupreis Burgenland 2016

Im Industriegebiet südwestlich von Neutal und nahe an der S31 errichtete die Firma Handlerbau neben einem Produktionsgebäude und einer Lagerhalle ein neues Bürogebäude, das ein eleganter Blickfang in der heterogen bebauten Umgebung ist. Alle drei Bauwerke, die Zimmerei, Spenglerei und Dachdeckerbetrieb sowie die zugehörige Verwaltungsfunktion beherbergen, sind gute Beispiele für selbstbewussten, pragmatischen und intelligenten Holzbau, der auch die Verbindung mit anderen Materialien nicht scheut.

Sowohl die runden Säulen als auch das im Eingangsbereich weit auskragende Dach und die weißen Lamellen vor der Glasfassade des Hybridbaus, die als Blick- und Sonnenschutz dienen und die 71 Meter lange Front rhythmisieren, bestehen aus Brettschichtholz. Die Fassade des Bürotraktes wurde mit beschichteten Dreischichtplatten verkleidet und ist durch den großzügigen Dachvorsprung vor Witterungseinflüssen geschützt.

Bemerkenswert ist auch die konstruktive Logik der leicht wirkenden Lagerhalle mit längslaufenden Brettschichtholzträgern auf einer minimalen Anzahl von eingespannten und daher ohne aussteifende Scheiben tragenden Stahlbetonfertigteilstützen und einer vertikal vorgespannten Membranfassade, die vor Regen schützt und zugleich eine optimale Belüftung und Trocknung des gelagerten Holzes gewährleistet. Beeindruckend ist die handwerkliche Ausführung der gesamten Anlage und im Besonderen die konstruktive Lösung des schlank wirkenden, auskragenden Vordaches. (Text: Jurytext Holzbaupreis Burgenland 2016)

## Bürogebäude Firma Handlerbau

Werner von Siemensstraße 8  
7343 Neutal, Österreich

ARCHITEKTUR  
**Art-Handler**

BAUHERRSCHAFT  
**Ing. W. P. Handlerbaugesellschaft  
m.b.H.**

TRAGWERKSPLANUNG  
**RWT Plus**

KUNST AM BAU  
**Art-Handler**

FERTIGSTELLUNG  
**2013**

SAMMLUNG  
**newroom**

PUBLIKATIONSdatum  
**1. September 2016**



**Bürogebäude Firma Handlerbau**

## DATENBLATT

Architektur: Art-Handler (Johannes Handler)  
Bauherrschaft: Ing. W. P. Handlerbaugesellschaft m.b.H.  
Tragwerksplanung: RWT Plus (Richard Woschitz)  
Kunst am Bau: Art-Handler (Johannes Handler)  
Fotografie: AnnA BlaU

Funktion: Büro und Verwaltung

Planung: 03/2012 - 07/2012  
Ausführung: 06/2012 - 08/2013

Grundstücksfläche: 53.000 m<sup>2</sup>  
Bruttogeschossfläche: 930 m<sup>2</sup>  
Nutzfläche: 890 m<sup>2</sup>  
Bebaute Fläche: 1.200 m<sup>2</sup>  
Umbauter Raum: 4.000 m<sup>3</sup>

## NACHHALTIGKEIT

reiner Holz/Glasbau, Biogener Brennstoff aus hauseigenem Holzabfall.

Energiesysteme: Heizungsanlage aus biogenen Brennstoffen, Lüftungsanlage mit Wärmerückgewinnung, Photovoltaik

Materialwahl: Holzbau, Überwiegende Verwendung von Dämmstoffen aus nachwachsenden Rohstoffen, Überwiegende Verwendung von HFKW-freien Dämmstoffen, Vermeidung von PVC für Fenster, Türen, Vermeidung von PVC im Innenausbau

## RAUMPROGRAMM

Verwaltungsgebäude Handler - Zimmerei für 35 Angestellte, Bauleiter Planer, und Kalkulanten. Besprechungsräume und Sozialräume.

## AUSFÜHRENDE FIRMEN:

Handlerbau GesmbH Bad-Schönau; Fa. Franye HKLS; Fa. Riegler Elektrik; Fa. Jagerhofer Glasfassade;

## Bürogebäude Firma Handlerbau

### PUBLIKATIONEN

best of Austria 2016\_17

### AUSZEICHNUNGEN

Holzbaupreis Burgenland 2016, ProHolz

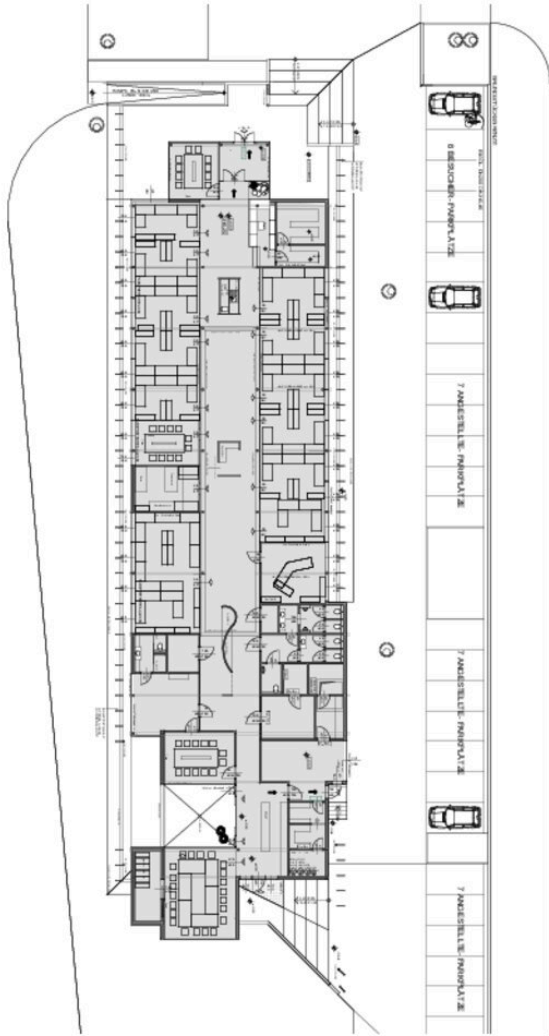
In nextroom dokumentiert:

Holzbaupreis Burgenland 2016, Auszeichnung

### WEITERE TEXTE

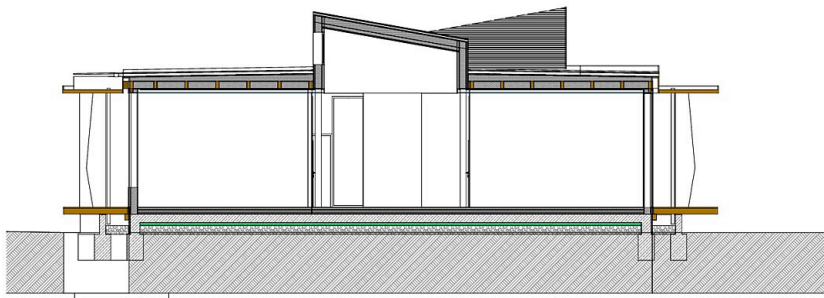
Bürogebäude Firma Handlerbau, ARCHITEKTUR RAUMBURGENLAND, Dienstag, 30.  
Juni 2015

Bürogebäude Firma Handlerbau



Grundriss EG

Schnitt



Schnitt