

Praxis in Großrußbach

Hauptstraße 31
2114 Großrußbach, Österreich

ARCHITEKTUR

Thomas Abendroth

BAUHERRSCHAFT

Karin Hazilampru-Schreiber

FERTIGSTELLUNG

2012

SAMMLUNG

newroom

PUBLIKATIONSdatum

30. Oktober 2016



© Andreas Buchberger



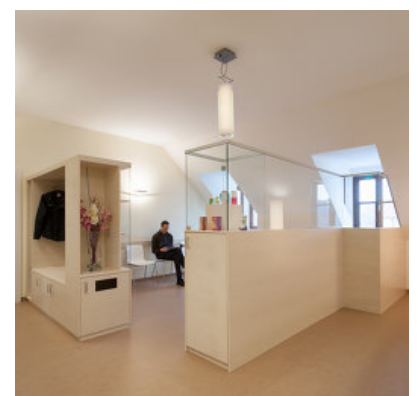
Im Dachgeschoß des Gemeindezentrums von Großrußbach im Weinviertel wurde im Herbst 2012 die Praxis der Allgemeinärztin Dr. Hazilampru-Schreiber in den ehemaligen Räumlichkeiten des Gemeindeamtes eingerichtet. Um trotz der räumlichen Gegebenheiten eine gut funktionierende Ordinationsstruktur realisieren zu können, wurde die ganze Fachkenntnis der Architekten gefordert. Kurze Wege für das Personal, Übersichtlichkeit im Warteraum und ein ausgewogenes Raumgefüge galt es herzustellen. Die Raumatmosphäre vermittelt Klarheit und durch den Einsatz von hellen Holztönen wirken die Räume einladend und freundlich. Für das Farbkonzept ist Dipl. Ing. Pia Anna Buxbaum (spezialisiert auf wissenschaftlich basierte Farbkonzepte) verantwortlich. Ihre Gestaltung mit feinen Farbnuancen schafft Wohlfühlräume und unterstützt die wartenden Patienten beim entspannen. Nur durch die richtige Beleuchtung kommt das Farb- und Materialkonzept der Praxis zum klingen. Viel indirektes Licht bezieht den ganzen Raum mit ein und lässt die Dachräumlichkeiten luftiger wirken. Die LED-Leuchte über der Vitrine wechselt die Lichtfarbe ganz langsam um Eintönigkeit in der Lichtstimmung zu vermeiden. Materialien, Farben und Licht sind aufeinander abgestimmt und wirken in der Zusammenschau ganzheitlich. (Text: Architekt)



© Andreas Buchberger



© Andreas Buchberger



© Andreas Buchberger

Praxis in Großrußbach

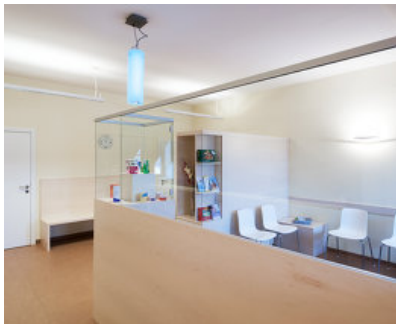
DATENBLATT

Architektur: Thomas Abendroth
 Bauherrschaft: Karin Hazilampru-Schreiber
 Fotografie: Andreas Buchberger

Funktion: Gesundheit und Soziales

Planung: 08/2012 - 11/2012
 Fertigstellung: 12/2012

Nutzfläche: 107 m²



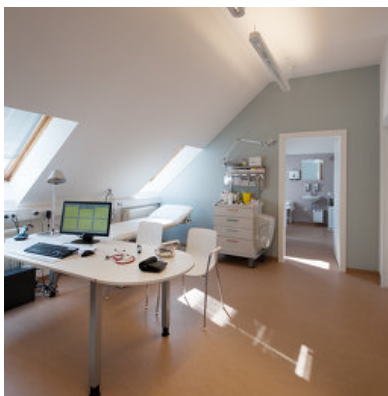
© Andreas Buchberger



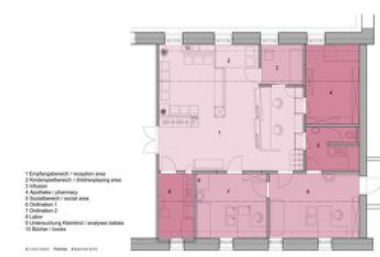
© Andreas Buchberger



© Andreas Buchberger



© Andreas Buchberger



© Thomas Abendroth