



© Zooley Braun

Das zum Weltkulturerbe der UNESCO gehörende Bauwerk wurde umfassend saniert und durch einen Neubau zu einem Museum mit Dauerausstellung und Sonderausstellungsräumen ergänzt. Grundlage für die Sanierung des Gebäudes waren die historisch dokumentierten Umbauten von 1868 durch Friedrich August Ritter und 1894 durch Friedrich Wanderer.

Durch die Verlagerung des Haupteinganges und allen notwendigen Funktionsräumen in den Neubau war es möglich, die bestehende Bausubstanz weitestgehend zu schonen und zu erhalten.

Der an den Bestand anschließende Neubau spricht durch seine klare Kubatur und Konstruktion eine selbstbewusste und zeitgenössische Sprache, ordnet sich dennoch durch die Materialität der Fassade und durch die Differenzierung einzelner Gebäudeteile in Dimension und Höhe dem Bestand und seiner Umgebung unter.

Im Zusammenschluss von Neu- und Altbau wurde ein signifikanter Rundgang durch die Museumsräume entwickelt, der die Besucher durch die verschiedenen Themen der Dauerausstellung „Luthers letzter Weg“ führt. (Text: Architekt:innen)

## Museum Luthers Sterbehaus

Andreaskirchplatz 7  
06295 Eisleben, Deutschland

ARCHITEKTUR  
**VON M**

BAUHERRSCHAFT  
**Stiftung Luthergedenkstätten in  
Sachsen-Anhalt**

TRAGWERKSPPLANUNG  
**Dr.-Ing. Hilpert Ingenieure**

ÖRTLICHE BAUAUFSICHT  
**agn Niederbergerhaus & Partner**

FERTIGSTELLUNG  
**2013**

SAMMLUNG  
**newroom**

PUBLIKATIONSdatum  
**16. November 2016**



© Zooley Braun



© Zooley Braun



© Zooley Braun

**Museum Luthers Sterbehaus**

## DATENBLATT

Architektur: VON M (Matthias Siegert, Myriam Kunz, Dennis Mueller)  
 Bauherrschaft: Stiftung Luthergedenkstätten in Sachsen-Anhalt  
 Tragwerksplanung: Dr.-Ing. Hilpert Ingenieure  
 örtliche Bauaufsicht: agn Niederbergghaus & Partner  
 Fotografie: Zooney Braun

Funktion: Museen und Ausstellungsgebäude

Planung: 2009  
 Ausführung: 2011 - 2013

Bruttogeschossfläche: 1.700 m<sup>2</sup>  
 Baukosten: 5,8 Mio EUR

## NACHHALTIGKEIT

Materialwahl: Ziegelbau

## PUBLIKATIONEN

2016 Handbuch und Planungshilfe Museumsbauten, Edition Detail und DOM Publishers  
 2016 der architekt 2/16  
 2016 Fußböden Band 2, Edition Detail, Architektur und Gestaltung  
 2015 Mark #59  
 2015 Publikation Hannes Meyer Preis 2015  
 2014 Detail 5/2014, Umnutzung, Ergänzung, Sanierung  
 2014 Baumeister 04/2014, Effekt und Effizienz – wie Fassaden wirken  
 2014 wettbewerbe aktuell 3/2014

## AUSZEICHNUNGEN

2015 Hannes-Meyer-Preis  
 2014 Auszeichnung, Fritz-Höger-Preis, Winner Gold  
 2014 Auszeichnung, Architekturpreis des Landes Sachsen-Anhalt  
 2015 Anerkennung, Deutscher Ziegelpreis  
 2016 BDA Preis, Nike für Atmosphäre



© Zooney Braun



© Zooney Braun



© Dennis Mueller

Museum Luthers Sterbehaus



Lageplan

Museum Luthers Sterbehaus



Grundriss EG

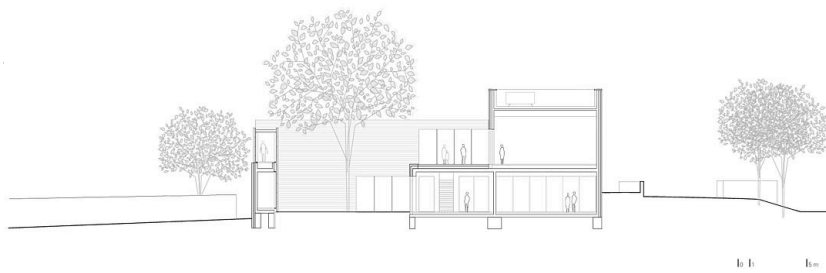
Museum Luthers Sterbehaus



Grundriss OG



Schnitt 1



Schnitt 2