



© Kurt Kuball

Der Garten befindet sich auf einem 11 m breiten und 40 m langen Hanggrundstück, das durch Terrassierungen an bogenförmigen Natursteinmauern nutzbar gemacht wurde. Von der unteren Ebene mit dem Esstisch bis an die obere Grundgrenze ist eine Höhe von 7 m zu überwinden. Der Hang fällt nach Süd-Südwest, sodass die Abendsonne auf den Garten trifft.

Bisher prägende Elemente des Gartens sind die Terrassierungen, mehrere meist gerade kurze Steinstiegen und vor allem die halbrunde Stützmauer, die den befestigten Essplatz umfängt und vom übrigen Areal trennt.

Um ein langgezogenes Hanggrundstück bequem zu erschließen, eignen sich Serpentinien am besten. Sie verlängern zwar den Weg, aber erleichtern wegen des geringeren Steigungsverhältnisses gleichzeitig den Aufstieg. In den Schlaufen bleiben kreisförmige Inseln als beruhigte Zonen übrig, die landschaftlich eine Sonderstellung einnehmen. Im Konzept werden sie freigeräumt und unter Berücksichtigung der Höhenunterschiede mit den besonderen Funktionen belegt – entweder, wo nötig, durch eingraben oder, wo möglich, durch darüberlegen. Die Bereiche, die neben den Serpentinien=Erschließung und den Kreisflächen=Aktivitätsflächen übrig bleiben, werden gärtnerisch neu ausgestaltet.

Die Bepflanzung mit verschiedensten Gräsern – einerseits als Weiterführung der verbleibenden Rasenflächen, andererseits motiviert durch das neue Element Wasser im Garten.

Die Einsehbarkeit der Plattformen kann je nach Funktion durch Bepflanzung verhindert oder Rodung ermöglicht werden. (Text: Architekt:innen)

Garten in Hanglage

Sieveringerstrasse 192
1190 Wien, Österreich

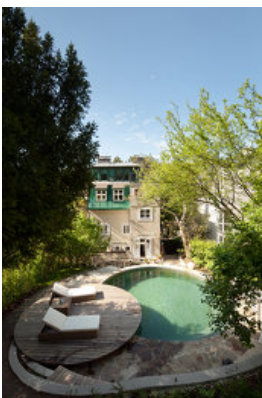
ARCHITEKTUR
gaupenraub+/-

TRAGWERKSPLANUNG
Werkraum Ingenieure

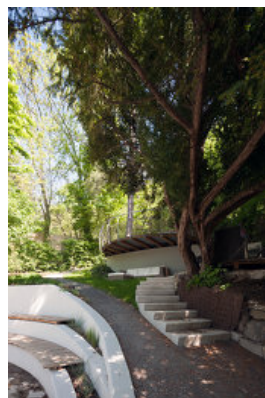
FERTIGSTELLUNG
2014

SAMMLUNG
newroom

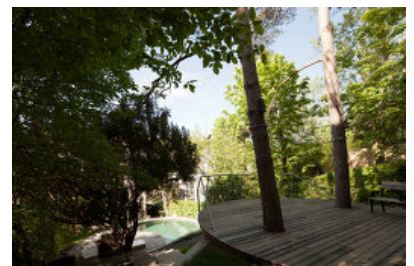
PUBLIKATIONSdatum
30. November 2016



© Kurt Kuball



© Kurt Kuball



© Kurt Kuball

Garten in Hanglage

DATENBLATT

Architektur: gaupenraub+/- (Alexander Hagner, Ulrike Schartner)

Tragwerksplanung: Werkraum Ingenieure (Peter Resch, Peter Bauer, Martin Schoderböck)

Fotografie: Kurt Kuball

Funktion: Parkanlagen und Platzgestaltung

Planung: 12/2013

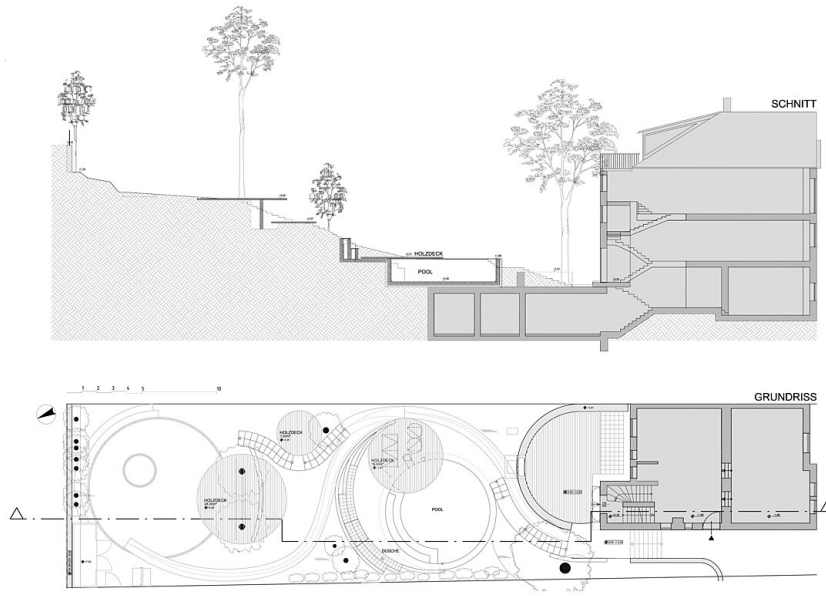
Fertigstellung: 12/2014

Grundstücksfläche: 734 m²



© Kurt Kuball

Garten in Hanglage



Grundriss & Schnitt