



© gaupenraub+/-

## Haus R

Peter Rosegger Strasse 35  
8075 Hart bei Graz, Österreich

ARCHITEKTUR  
**gaupenraub+/-**

BAUHERRSCHAFT  
**Martin Rode**  
**Christine Rode**

TRAGWERKSPLANUNG  
**Helmut Brunner**

LANDSCHAFTSARCHITEKTUR  
**zwoPK**

FERTIGSTELLUNG  
**2016**

SAMMLUNG  
**newroom**

PUBLIKATIONSdatum  
**4. Januar 2017**



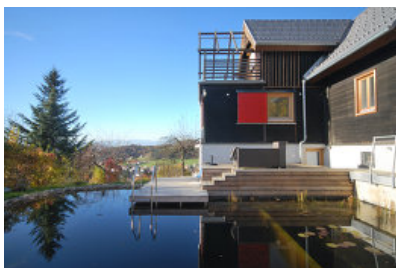
### Sanierung eines Holzhauses und Zubau in Stahlbeton

Das Holzhaus des Grossvaters aus der Siedlerbewegung der 1930er Jahre wird an die heutigen Bedürfnisse einer vierköpfigen Familie angepasst. Die bestehenden 90 m<sup>2</sup> Wohnfläche sollen auf 140 m<sup>2</sup> vergrößert werden. Damit das Ursprungs Haus auch als solches zu erkennen bleibt, wird der Zubau als weitere Geländeschicht in den Hang gebaut.

Das bereits mehrmals umgebaute Haus wurde um weitere 50 m<sup>2</sup> Wohnfläche vergrößert. Die Lage am Hang ermöglichte es, den Zubau an das bestehende Kellerniveau anzubinden und gleichzeitig den Blick ins Tal – durch eine raumhohe Verglasung – zu öffnen.

Das neue Flachdach über dem Zubau auf Stahlpendelstützen mit extensiver Begrünung definiert den an das Haus angrenzenden Außenraum: auf erdgeschossenebene als Rasenfläche mit freiem Blick nach Westen und auf Kellerniveau als geschützte Terrasse. Die teilweise überdachte Terrasse schließt an die neue großzügige Wohnküche mit offenem Kamin an.

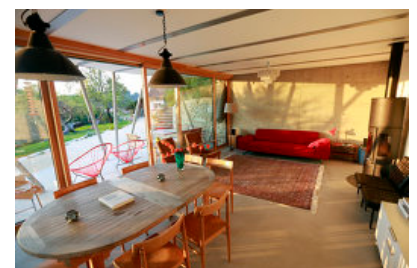
Der Bestandsbau erhielt zwei neue Bäder, alle Oberflächen wurden adäquat saniert, und die Außenwände von innen gedämmt. Das Heizsystem wurde von einer Ölheizung auf eine Pelletsheizung umgestellt. Das Dach wurde gedämmt und neu gedeckt, die darunterliegenden Zimmer durch neue Fensteröffnungen belichtet. Ziel war es die bestehende Struktur soweit wie möglich zu erhalten und durch neue Raumvolumen zu ergänzen. (Text: Architekt:innen)



© gaupenraub+/-



© Martin Rode



© Martin Rode

## Haus R

### DATENBLATT

Architektur: gaupenraub+/- (Alexander Hagner, Ulrike Schartner)

Bauherrschaft: Martin Rode, Christine Rode

Tragwerksplanung: Helmut Brunner

Landschaftsarchitektur: zwoPK (Philipp Rode, Helge Schier)

Bauphysik: Wolfgang Herbert Winter

Funktion: Einfamilienhaus

Planung: 2013

Ausführung: 2014 - 2016

Grundstücksfläche: 2.013 m<sup>2</sup>

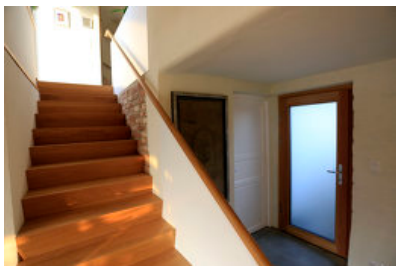
Bruttogeschossfläche: 117 m<sup>2</sup>

Nutzfläche: 178 m<sup>2</sup>

### NACHHALTIGKEIT

Energiesysteme: Heizungsanlage aus biogenen Brennstoffen

Materialwahl: Mischbau



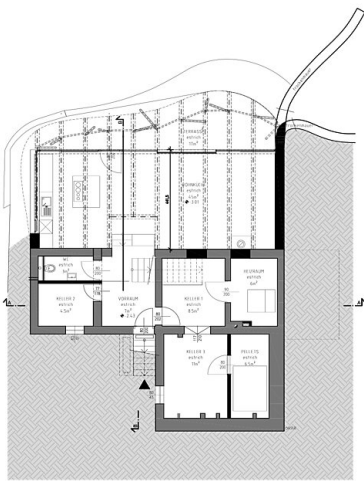
© Martin Rode

Haus R

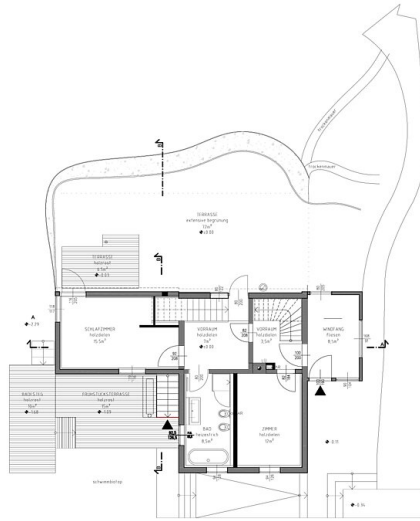


Grundriss Lageplan

Lageplan



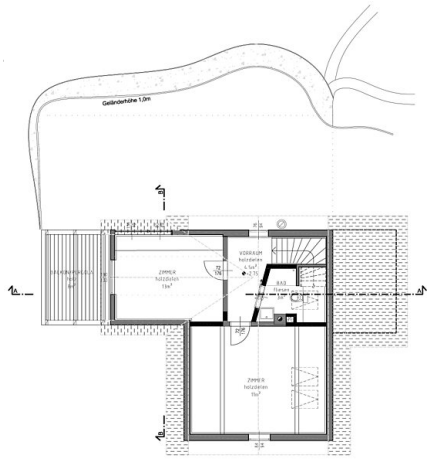
Grundriss Unteres Erdgeschoss



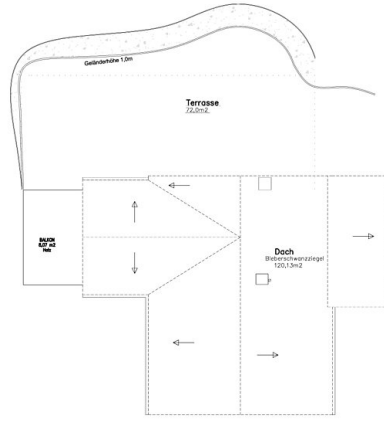
Grundriss Erdgeschoss

Grundrisse EG & Unteres EG

Haus R

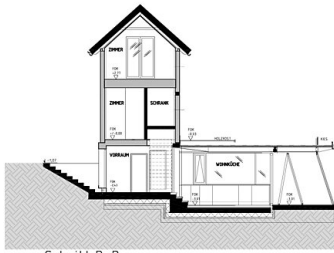


Grundriss Dachgeschoss

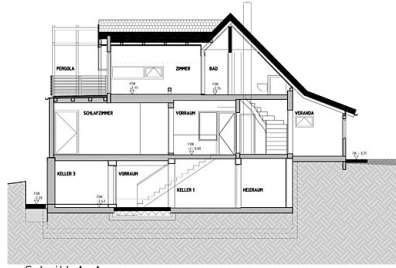


Grundriss Dachdraufsicht

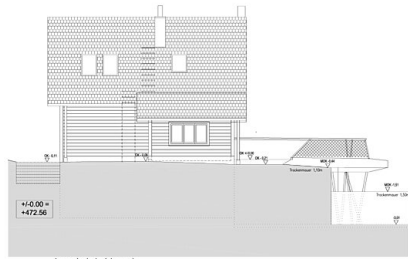
Grundriss DG & Dachdraufsicht



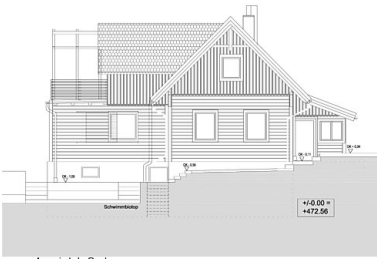
Schnitt B-B



Schnitt A-A

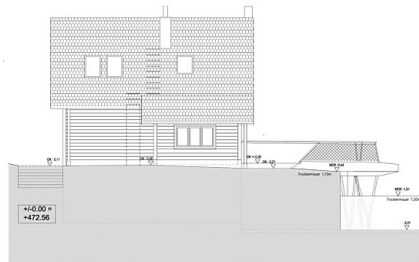


Ansicht Nord

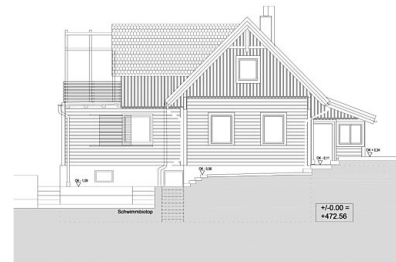


Ansicht Ost

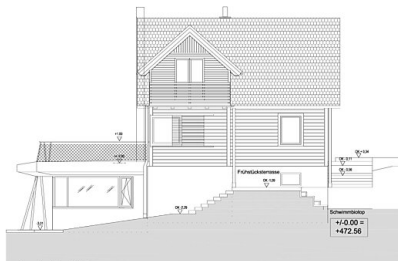
Schnitte & Ansichten



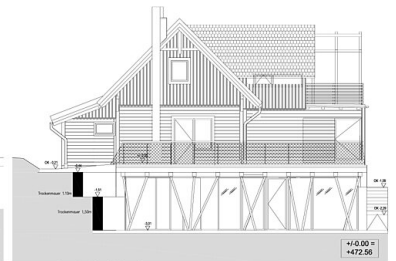
Ansicht Nord



Ansicht Ost



Ansicht Süd



Ansicht West

Ansichten