



© Violetta Wakolbinger

Was machen, wenn in einem Einfamilienhaus plötzlich alle Kinder erwachsen sind und voraussichtlich bleiben wollen? Die Einen stocken auf, die Anderen bauen an. Oder man macht's wie am Bauernhof, wo ein Auszugshaus dazu gebaut wird, in das sich die ältere Generation zurückziehen kann. Das war auch hier die Lösung. Zum Familienbungalow wurde ein neues Holzhaus auf das große Grundstück dazugestellt.

Der elegante Pavillon ist maßgeschneidert auf die Bedürfnisse der Eltern: Zimmer in diesem Sinn gibt es nicht, schon eher ist das ganze ein kleines, offen geschnittenes Loft mit verschiedenen Zonen. Ein Sanitärblock in der Mitte, zwei frei angeordnete Nebenräume und Schiebeelemente erlauben Settings nach Lust und Laune. Raumhohe Verglasungen.

(Text: Architekten)

Auszugshaus im Garten

Taufkirchen an der Pram, Österreich

ARCHITEKTUR

Bogenfeld Architektur

FERTIGSTELLUNG

2014

SAMMLUNG

afo architekturforum oberösterreich

PUBLIKATIONSdatum

15. November 2016



© Violetta Wakolbinger



© Violetta Wakolbinger



© Violetta Wakolbinger

Auszugshaus im Garten

DATENBLATT

Architektur: Bogenfeld Architektur (Gerald Zehetner, Birgit Kornmüller)

Fotografie: Violetta Wakolbinger

Funktion: Einfamilienhaus

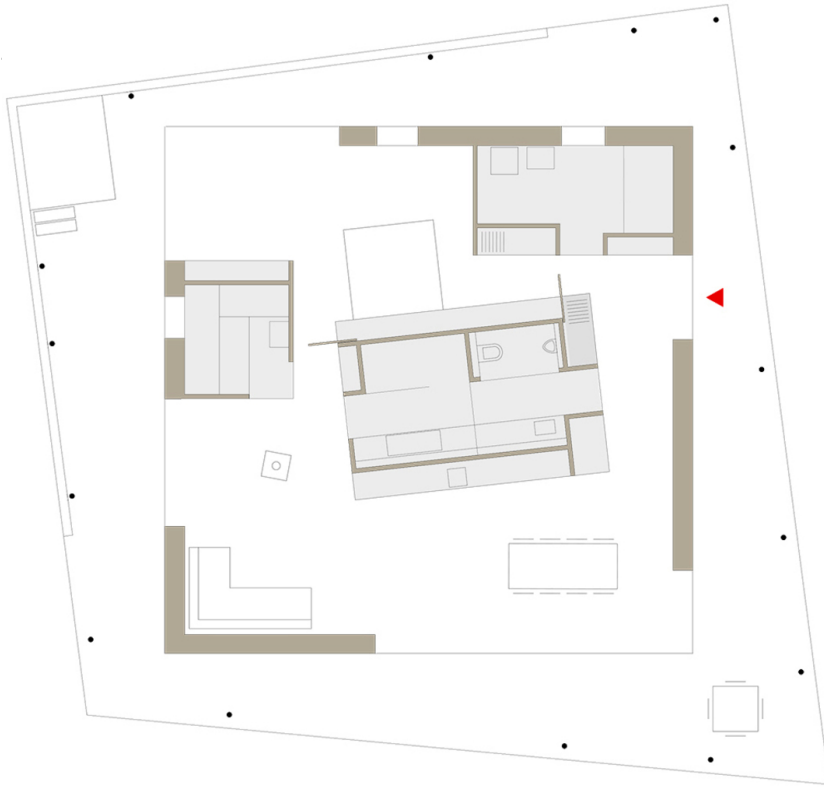
Planung: 2013 - 2014

Fertigstellung: 2014



© Violetta Wakolbinger

Auszugshaus im Garten



Projektplan