



© Martin Mostböck

A House for a Winegrower

Kirchengasse 10
7312 Horitschon, Österreich

ARCHITEKTUR

Martin Mostböck

TRAGWERKSPLANUNG

Franz Kopinits

FERTIGSTELLUNG

2016

SAMMLUNG

ARCHITEKTUR RAUMBURGENLAND

PUBLIKATIONSdatum

25. November 2016



Die bestehenden Gebäude sind typisch burgenländische Zeilenbebauungen mit weitläufigem Garten, der südlich zum angrenzenden Frauenbrunnbach orientiert ist. Die bestehenden Gebäude werden entkernt, zu großzügigen und zeitrichtigen Räumen erweitert.

Außerdem werden „maximale“ Aus- und Durchblicke in die umgebende Landschaft geschaffen. Die Wohn- und Essbereiche werden zum Dachraum geöffnet; so entstehen auch in der vertikalen Achse weitläufige Innenräume. Der Bereich im vorderen Teil wird durch „Herausschieben“ zu einem Wintergarten, der die Wohnzone vergrößert, Licht ins Gebäude bringt und auch Ansatz für das neue, verbindende „Gelenk“ ist.

So entsteht eine erweiterte Wohnzone mit angeschlossener Sanitär- und Schlafzone. Im Obergeschoss befindet sich ein zusätzlicher Gästebereich. Das verbindende Element, „die Rampe“, bildet einen zusätzlichen Raum und transitorischen Bereich, der den neuen, ebenfalls aus dem Bestandsgebäude „geschobenen“ Gästebereich erschließt und zum markanten Zeichen wird. Durch diesen Rampenkörper werden die verschiedenen Raumfunktionen gefasst und der Zusammenhang im neuen Raumgefüge hergestellt. Die

Blickbeziehungen aus dem Gebäude zum Garten werden zum integralen Bestandteil des Konzeptes. Aus dem Ess-, Wohn- und Küchenbereich gibt es einen direkten Ausblick in den Garten. So wird das Grün „scheinbar“ ins Haus geholt und eine Beziehung des Bewohners zur Umgebung und dem Wandel der Jahreszeiten geschaffen.

Im hinteren Teil des Bestandsgebäudes entsteht ein Pool- und Fitnessbereich. Dieser



© Martin Mostböck



© Martin Mostböck



© Martin Mostböck

A House for a Winegrower

öffnet sich großzügig zum Garten hin. (Text: Architekt)

DATENBLATT

Architektur: Martin Mostböck

Tragwerksplanung: Franz Kopinits

Einreichplanung: Mostböck & Hähle

Funktion: Landwirtschaft

Planung: 03/2014 - 12/2014

Ausführung: 04/2015 - 10/2016

Grundstücksfläche: 548 m²

Nutzfläche: 257 m²

NACHHALTIGKEIT

Außeninduzierter Kühlbedarf: 1,0 kWh/m²a (Energieausweis)

Energiesysteme: Gas-/Ölbrennwertkessel

Materialwahl: Mischbau, Stahl-Glaskonstruktion, Stahlbeton, Überwiegende

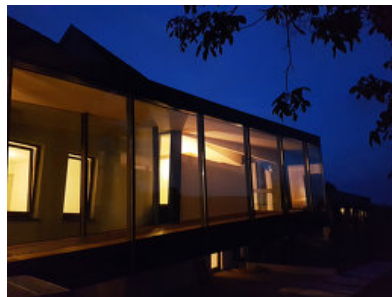
Verwendung von HFKW-freien Dämmstoffen, Ziegelbau

AUSZEICHNUNGEN

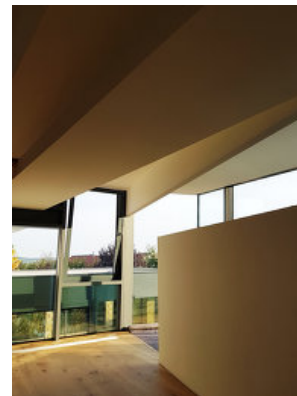
2018 Das Beste Haus, Wien, A



© Martin Mostböck



© Martin Mostböck

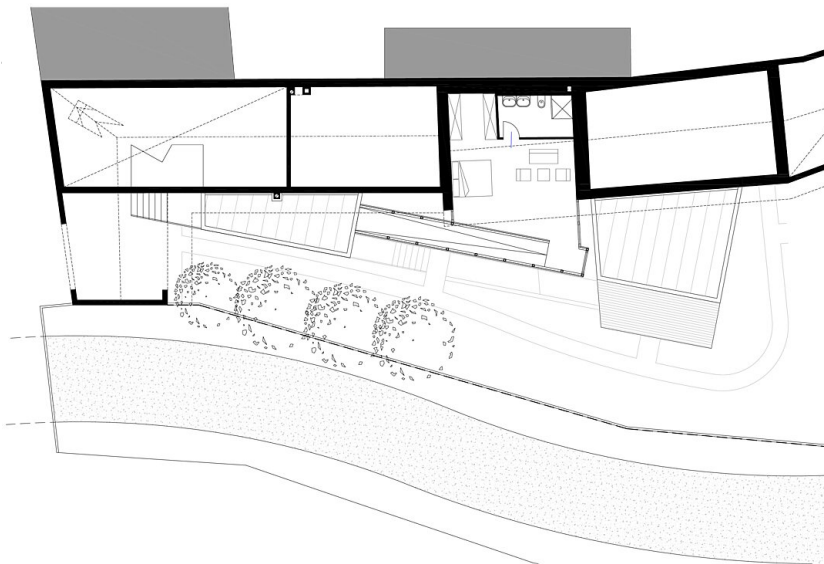


© Martin Mostböck

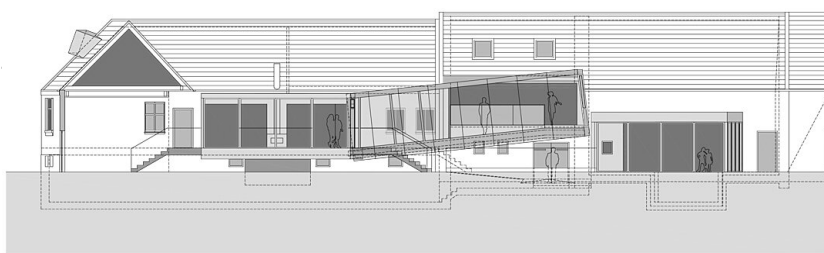
A House for a Winegrower



Erdgeschoss



Obergeschoss



Südansicht