



© Philipp Salzgeber

Haus Weidachstraße

Vorarlberg, Österreich

ARCHITEKTUR
querschnitt

TRAGWERKSPLANUNG
Andreas Gaisberger

FERTIGSTELLUNG
2015

SAMMLUNG
Vorarlberger Architektur Institut

PUBLIKATIONSdatum
15. Dezember 2016



Der Zubau für ein kleines Haus mitten in Schwarzach wurde von zwei Schwestern beauftragt. Beide schon im hohen Alter, hatten sie nach einigen Jahren gemeinsamen Wohnens auf bescheidener Fläche den Wunsch nach etwas mehr Eigenständigkeit und Entfaltungsraum. Der Altbau wurde weitgehend unangetastet erhalten und um einen zweigeschossigen Baukörper mit Satteldach ergänzt, der L-förmig an den Bestand andockt.

Auf den beiden Ebenen des Neubaus gibt es je einen Hauptwohnraum mit Küchenzeile, der sich zur Straße hin orientiert. Die Bauherrinnen wünschten sich diesen Bezug zum öffentlichen Geschehen. Im hinteren Bereich Richtung Garten fand dafür die barrierefreie Erschließung mit Aufzug Platz. An den verbindenden Quertrakt sind zwei kleine, wohnliche Balkone angegliedert. An Stelle der ehemaligen Treppe im Bestandshaus kamen die Sanitärräume unter. Niedrige Brüstungen, gut erreichbarer Stauraum und schwellenfreie Ausführung aller Übergänge sorgen für hohen Komfort im Gebrauch. Die hölzernen Decken, Parkettböden und Fenster sind vertraute Elemente aus dem Altbau und schaffen in ihrer Einfachheit ein freundlich helles und gemütliches Ambiente.

Das Haus bietet den Geschwistern nun zwei eigenständige Einheiten, die die gewünschte Unabhängigkeit gewähren aber auch die Vorzüge der Wohngemeinschaft unter einem Dach beibehalten. Künftige Nachnutzungen wurden im Konzept berücksichtigt. Das vorerst mitgenutzte Stammhaus könnte irgendwann ersetzt oder separat saniert werden. (Text: Tobias Hagleitner)



© Philipp Salzgeber



© Philipp Salzgeber



© Philipp Salzgeber

Haus Weidachstraße

DATENBLATT

Architektur: querschnitt (Reinhard Weber)
 Tragwerksplanung: Andreas Gaisberger
 Fotografie: Philipp Salzgeber

Funktion: Einfamilienhaus

Planung: 09/2014 - 03/2015
 Ausführung: 05/2015 - 12/2015

Grundstücksfläche: 599 m²
 Nutzfläche: 229 m²
 Baukosten: 400.000,- EUR

NACHHALTIGKEIT

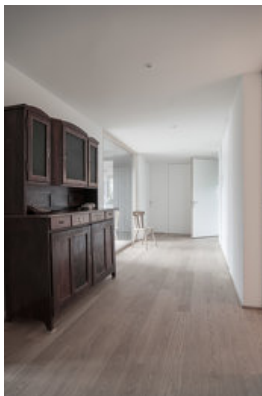
Heizwärmebedarf: 43,2 kWh/m²a (Energieausweis)
 Energiesysteme: Gas-/Ölbrennwertkessel
 Materialwahl: Mischbau

AUSFÜHRENDE FIRMEN:

Baumeister: Hinteregger, Bregenz;
 Zimmerer: Böhler, Wolfurt; Fenster: Hagspiel, Doren;
 Heizung/Sanitär: Rumpold, Schwarzach;
 Elektro: Hopfner, Dornbirn

PUBLIKATIONEN

Leben & Wohnen, Vorarlberger Nachrichten, 7.5.2016 (Verena Konrad: Erntezeit)
 holzbauaustria, fachmagazin für holzbau und nachhaltige architektur, 7|2016 (Katrin Lanz: Schwarzach ist anders)
 Wohngespräch, Der Standard, 6.3.2017 (Jutta Berger: Jede von uns hat ihr eigenes Stockwerk)



© Philipp Salzgeber

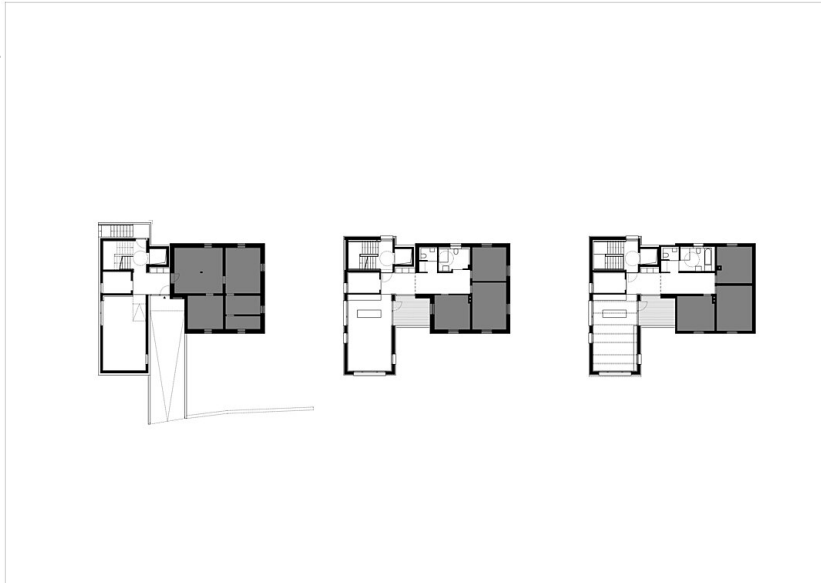


© Philipp Salzgeber

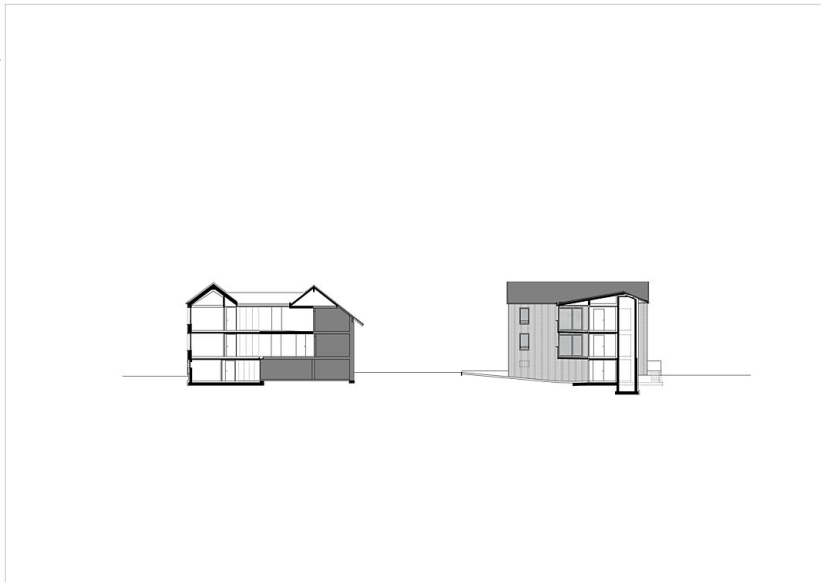


© Philipp Salzgeber

Haus Weidachstraße



Grundrisse



Schnitte