



© Konrad Neubauer

## Evangelische Kirche Mitterbach

Kirchengasse 9  
3224 Mitterbach am Erlaufsee,  
Österreich

ARCHITEKTUR  
**Ernst Beneder**  
**Anja Fischer**

BAUHERRSCHAFT  
**Evangelische Kirche Mitterbach**

TRAGWERKSPLANUNG  
**Reinhard Schneider**

FERTIGSTELLUNG  
**2016**

SAMMLUNG  
**newroom**

PUBLIKATIONSdatum  
**18. November 2017**



### Bauherrenpreis der ZV 2017

Errichtet von Holzknechten aus dem Dachsteingebiet, die im 18. Jh. vom Stift Lilienfeld angeworben wurden, um in den Wäldern des Ötschergebiets Holz für Wien zu schlägern, haben wir es mit der ältesten evangelischen Kirche und zudem der einzigen Toleranzkirche in Niederösterreich zu tun. Die Holzarbeiterfamilien waren „Geheimprotestanten“, erst 1781 gestattete ihnen das Toleranzpatent Kaiser Josephs II. die Religionsausübung. Mit der Landesausstellung 2015, die sich der Geschichte der Evangelischen in der Region widmete, rückte die Geschichte des Bethauses wieder in den Fokus der Öffentlichkeit, was zusammen mit dem Lutherjahr 2017 eine günstige Konstellation bot, die längst fällige Renovierung der Kirche in Angriff zu nehmen. Ernst Beneder und Anja Fischer fanden die Kirche im Wesentlichen im Zustand von 1970 und in einer bedrückenden Raumstimmung vor. Damals wurden die Seitemporen abgetragen, die Hauptempore nach vorn erweitert, was die Blick- und Klangbeziehung vom Altarraum zur Orgel beeinträchtigte.

Nach eingehender Auseinandersetzung mit evangelischen Bautraditionen war für die Architekten klar, dass im praktischen wie konzeptionellen Sinn der Empore große Bedeutung zukommt und sie suchten dafür nach einer aktuellen Sprache, die im Geist der alten Holzfällerkirche die Funktionalität und Dramaturgie des Raumes verbessert. Neben vielen kleinen und größeren Maßnahmen ist die neue Empore die augenfälligste Maßnahme. Die lange Westempore wurde zurückgebaut, zwei neue Längemporen kompensieren entgangene Fläche und bringen den durch die Lage der Kanzel asymmetrisch disponierten Raum wieder in Balance. Im feinen Gitterwerk der Brüstungen finden sich die Namen der ersten „Bekenner“ von 1782, die sich mutig offiziell als evangelisch meldeten; das wirkt bewusstseinsbildend und identitätsstiftend. Im Zusammenspiel aller Maßnahmen und beteiligten Akteure entstand eine raumplastische Komposition, in der Bestehendes und Neues wie selbstverständlich verschmelzen; mit hoher Sorgfalt, bis ins kleinste Detail überlegt und gestaltet. Bei bescheidenem Budget und trotz kleinem Maßstab der Bauaufgabe entfaltet das Projekt Strahlkraft weit über die Pfarre hinaus. (Jurytext: Franziska Leeb)



© Ernst Beneder

## DATENBLATT

Architektur: Ernst Beneder, Anja Fischer  
Bauherrschaft: Evangelische Kirche Mitterbach  
Tragwerksplanung: Reinhard Schneider  
Fotografie: Konrad Neubauer

Peter Ledolter, Restaurator

Maßnahme: Umbau  
Funktion: Sakralbauten

Planung: 04/2015 - 10/2016  
Ausführung: 04/2016 - 10/2016

Nutzfläche: 239 m<sup>2</sup>

## NACHHALTIGKEIT

Konzept basiert auf Materialechtheit und schlichten, raumbetonenden, natürlichen Oberflächen.

Zurückführung der Holzoberflächen auf ihren ursprünglichen Charakter des Holzknechte – Bethauses.

Abgehängte Empore mit den Namen der ersten evangelischen Bekenner (Holzknechtfamilien) von 1782.

Wandheizung im historischem Sumpfkalk-Putz basierend auf Erdwärme-Tiefsonden (Wärmepumpe).

Umweltschonende Dämmung der Decke (Altpapier) und des Bodens (Ton) mit heimische Lärchendielenboden.

Erneuerung der Elektroinstallationen mit energiesparenden LED-Strahlern.

Bau mit lokalen Handwerksbetrieben mit traditionellen Baustoffen (Leimfarben, Büffelwachs, Leinöl).

Traditionelle Trockenlegungsmaßnahme mit „Opferputz“.

Energiesysteme:Wärmepumpe

Materialwahl:Mischbau, Überwiegende Verwendung von Dämmstoffen aus nachwachsenden Rohstoffen, Überwiegende Verwendung von HFKW-freien Dämmstoffen, Vermeidung von PVC für Fenster, Türen, Vermeidung von PVC im

**Evangelische Kirche Mitterbach**

**Innenausbau**

**PUBLIKATIONEN**

Best of Austria, Architektur 2016\_17, Hrsg. Architekturzentrum Wien, Park Books, Zürich 2018.

**AUSZEICHNUNGEN**

ZV-Bauherrenpreis 2017, Preisträger

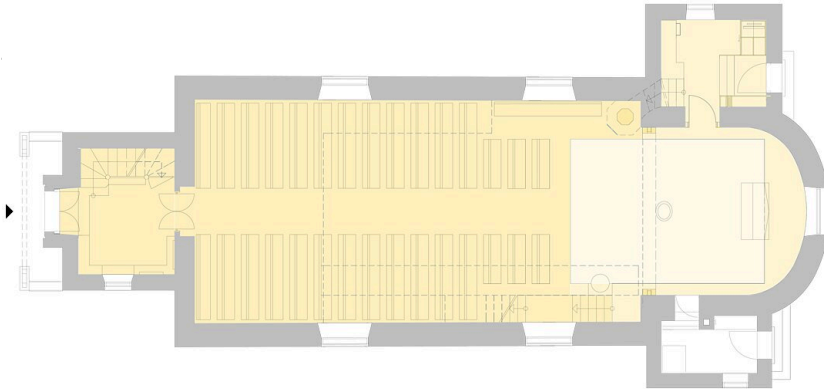
Holzbaupreis Niederösterreich 2018, Nominierung

**WEITERE TEXTE**

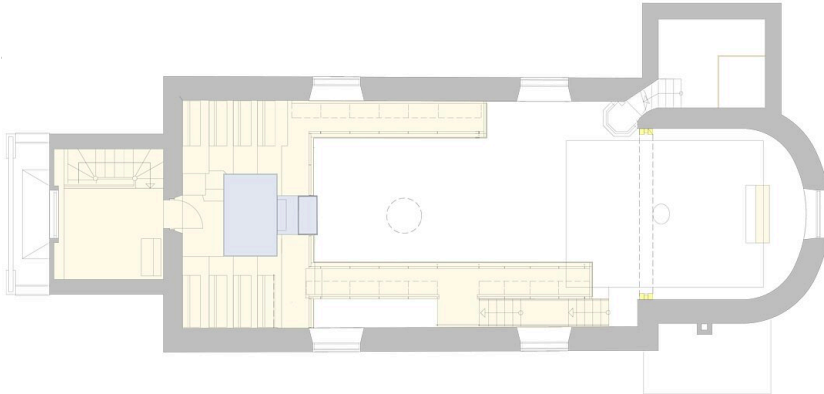
Evangelische Kirche Mitterbach, newroom, Freitag, 13. Januar 2017

Im Geist der Erbauer, Franziska Leeb, Spectrum, Samstag, 7. Januar 2017

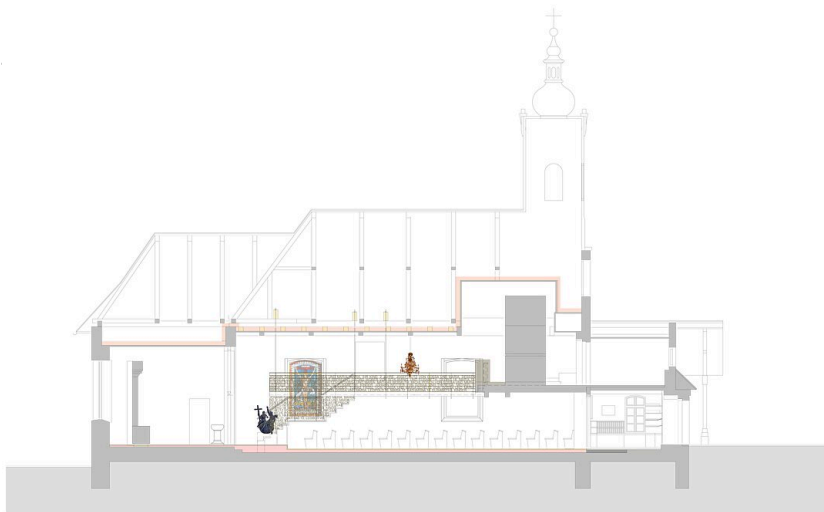
**Evangelische Kirche Mitterbach**



Erdgeschoss



Emporengeschoss



Längsschnitt

Evangelische Kirche Mitterbach



Querschnitt