



© Daniel Hawelka

SAT - Wohnbebauung „vielfältig“, Schichtgründe BP 1B

Satzingerweg 64
1210 Wien, Österreich

ARCHITEKTUR
trans_city

BAUHERRSCHAFT
Neue Heimat

TRAGWERKSPLANUNG
Dorr - Schober & Partner

LANDSCHAFTSARCHITEKTUR
Carla Lo Landschaftsarchitektur

FERTIGSTELLUNG
2016

SAMMLUNG
newroom

PUBLIKATIONSdatum
29. April 2018



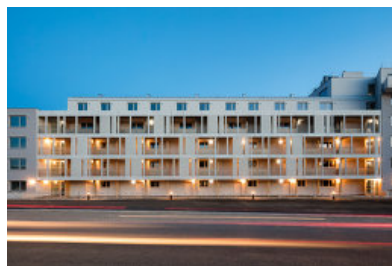
Die Wohnbebauung SAT (Satzingerweg 64) ist eine Anlage mit 146 Wohnungen, davon 34 SMART-Wohnungen, situiert auf den Schichtgründen, dem ehemaligen Areal der Schicht-Seifenwerke. Die Bebauung ist Bestandteil einer Neurbanisierung mit insgesamt 1050 Wohnungen, 45 Heimplätzen sowie einem Gewerbezentrum.

Das Projekt bietet viel Flexibilität in der Grundrissgestaltung. Aus einem einfachen Grundsystem kann eine Vielzahl von Wohnungsgrößen, -typen und -grundrissen komponiert werden; Insgesamt zehn Grundtypologien werden die diversen Sonderformen der Dachgeschosswohnungen ergänzen. Jede Grundtypologie erhält zwei bis drei vordefinierte Grundrissvarianten. Vorgesehen sind vor allem unterschiedliche Layouts für die Küche und den Wirtschaftsbereich sowie alternative Auslegungen für die Schlafzimmer.

Die Außenhülle ist verputzt und in einem hellen Grauton gehalten, Einschnitte für Loggien, Laubengang und Dachgeschossen in einem klaren, warmen weiß. Die Balkone bestehen aus massiven Fertigteilbetonelementen in Weißzement, die Laubengänge sind mit Platten aus demselben Material verkleidet. (Text: Leicht gekürzter Text der Architekten)



© Daniel Hawelka



© Daniel Hawelka



© Daniel Hawelka

**SAT - Wohnbebauung „vielfältig“,
Schichtgründe BP 1B**

DATENBLATT

Architektur: trans_city (Mark Gilbert, Christian Aulinger)

Mitarbeit Architektur: Entwurf: Joao Carolino, Elena Stoycheva, Agnese Trinchera

Ausführung: Katharina Tanzberger (Projektleitung), Joao Carolino,

Alexandra Lamperti, Matthias Brandmaier

Bauherrschaft: Neue Heimat

Tragwerksplanung: Dorr - Schober & Partner (Helmut Dorr)

Landschaftsarchitektur: Carla Lo Landschaftsarchitektur

Fotografie: Daniel Hawelka

Elektro + Haustechnik: PHI KlimaTechnik

Brandschutz: Erich Röhler

Funktion: Wohnbauten

Planung: 03/2013

Ausführung: 10/2015 - 08/2016

Grundstücksfläche: 13.143 m²

Bruttogeschossfläche: 15.855 m²

Nutzfläche: 11.006 m²

Bebaute Fläche: 3.644 m²

Baukosten: 14,9 Mio EUR

NACHHALTIGKEIT

Energiesysteme: Gas-/Ölbrennwertkessel, Solarthermie

Materialwahl: Stahlbeton

AUSFÜHRENDE FIRMEN:

Generalunternehmer: STRABAG



© Daniel Hawelka



© Daniel Hawelka



© Daniel Hawelka

SAT - Wohnbebauung „vielfältig“,
Schichtgründe BP 1B



© Daniel Hawelka



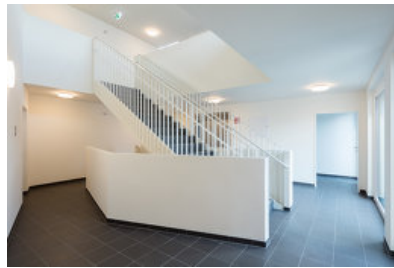
© Daniel Hawelka



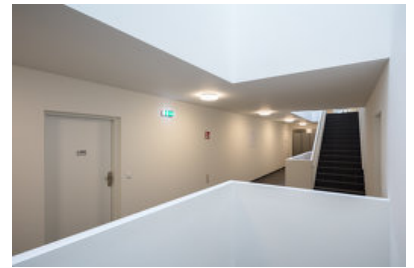
© Daniel Hawelka



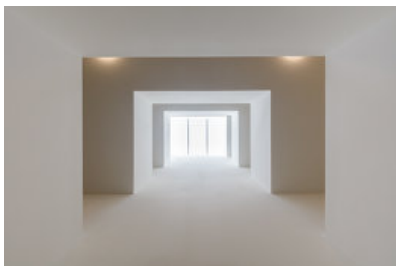
© Daniel Hawelka



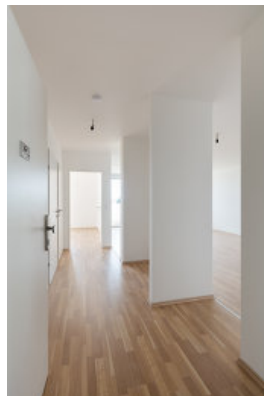
© Daniel Hawelka



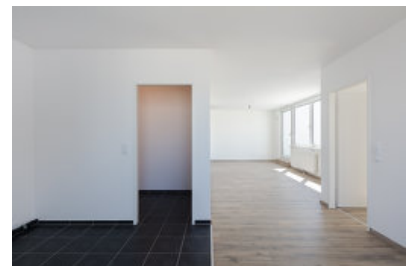
© Daniel Hawelka



© Daniel Hawelka



© Daniel Hawelka



© Daniel Hawelka



© Daniel Hawelka

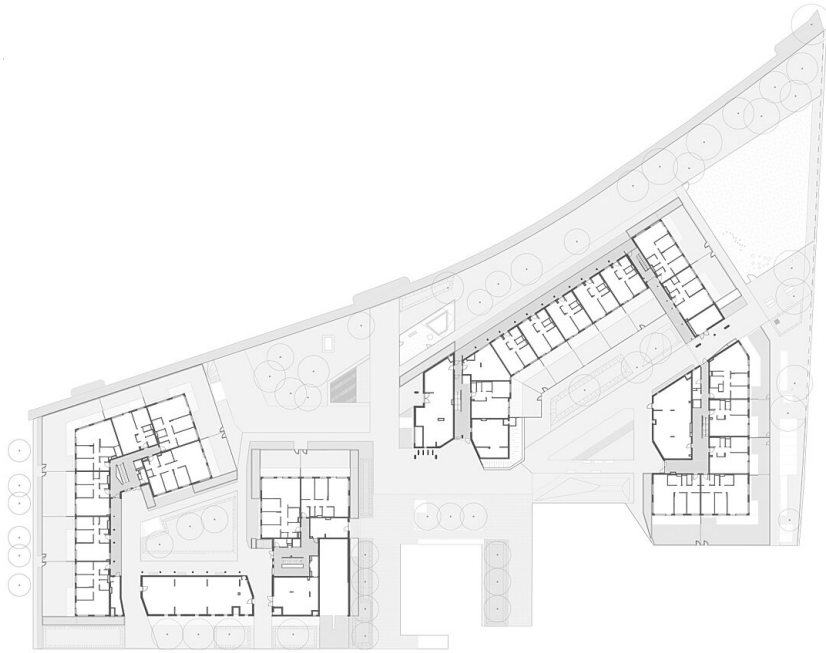


© Daniel Hawelka

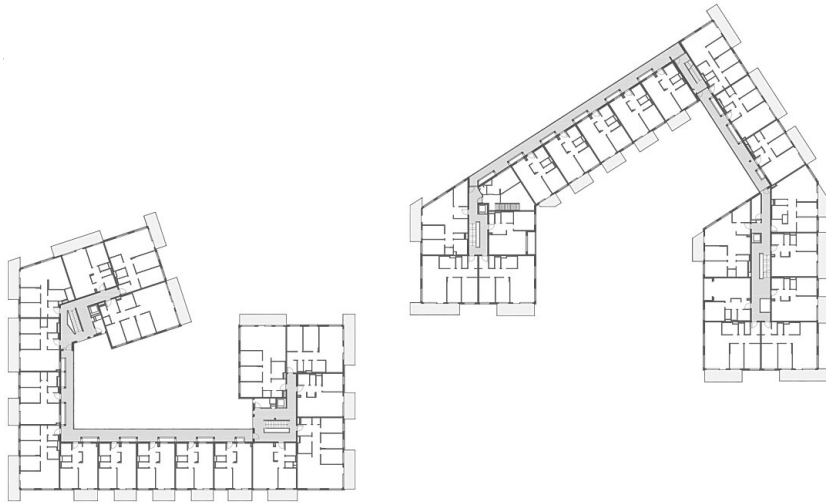


© Daniel Hawelka

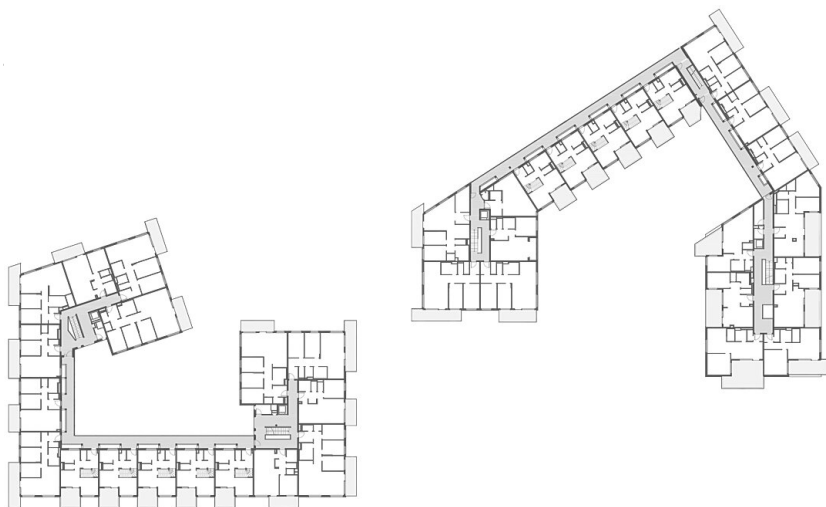
**SAT - Wohnbebauung „vielfältig“,
Schichtgründe BP 1B**



Grundriss EG



Grundriss OG1 + OG2

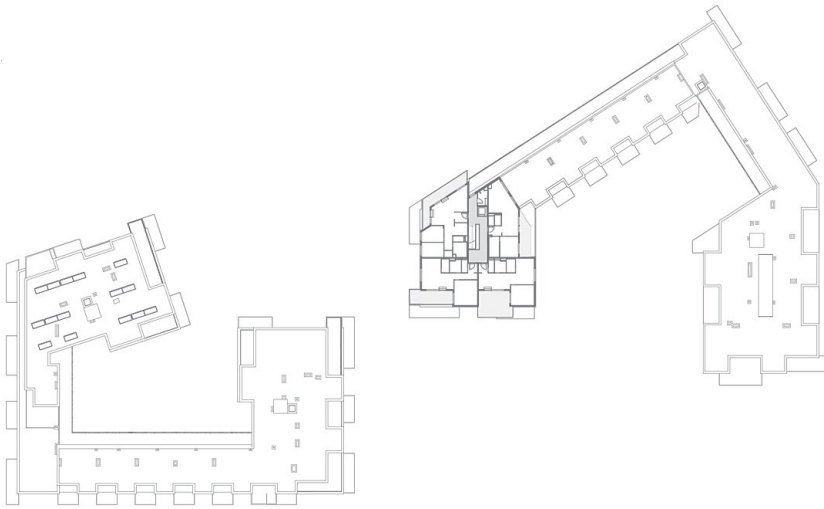


Grundriss OG3

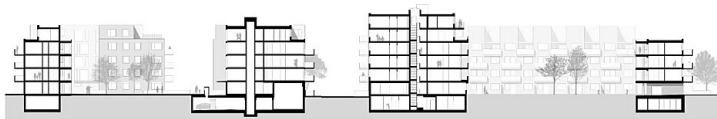
**SAT - Wohnbebauung „vielfältig“,
Schichtgründe BP 1B**



Grundriss OG4



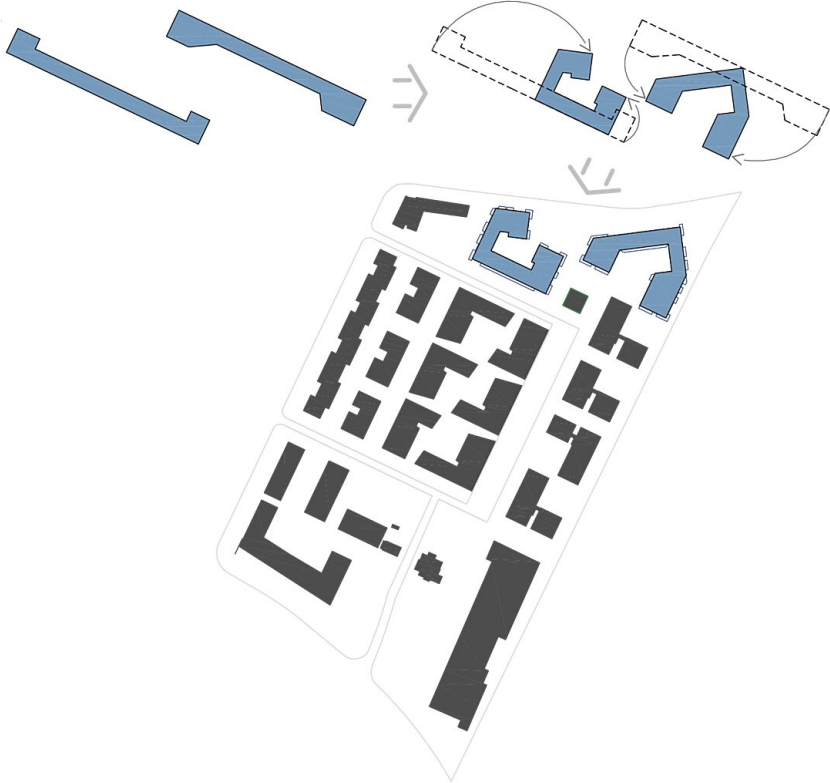
Grundriss OG5



Schnitt

zwei Stangen: Atrien u. Laubengang

Knicken: zwei U-förmige Baukörper



SAT - Wohnbebauung „vielfältig“,
Schichtgründe BP 1B

Konzept Gebäudestruktur

verschränkte Freiräume



Konzept Grünraum

SAT - Wohnbebauung „vielfältig“,
Schichtgründe BP 1B



Lageplan