



© Michael Blaser

Auf dem Grundstück Bächtelen soll ein vielfältiges Wohnangebot entstehen, das zugunsten der vorgefundenen Heterogenität der Umgebung nicht als Grossform oder homogene Siedlungstypologie geplant ist. Anhand einer Marktanalyse wurden fünf verschiedene Themen definiert: Wohnen mit Aussicht, Wohnen am Hof, Wohnen im Baumhain, Wohnen mit Patio und Wohnen mit Balkon. Das Areal wurde in fünf Baufelder aufgeteilt. Jedem Baufeld sind den Themen entsprechend spezifische Regeln zugeordnet, anhand derer die entstehenden Gebäudetypen in einen Dialog mit der Umgebung treten sollen.

Konzept

Das Projektthema Wohnen mit Aussicht führt zum Entwurf eines neuartigen Wohnturms, dessen amorphe Form sich einer klaren typologischen Zuweisung widersetzt. Der Turm wird auf einer polygonalen Grundfläche geformt und erweitert in der vertikalen Entwicklung seine Grundfläche. Er öffnet sich allseitig und unterstreicht den Bezug zur Landschaft. Das Gebäude wird von der Strasse zurückgesetzt. Die im Bebauungsmuster entstehende Fuge verweist auf die neue Bausequenz. Aus der ansteigenden Topografie wächst das Gebäude zum Turm.

Umsetzung

Die allseitig auskragenden Betonplatten lassen eine steinerne Wirkung entstehen. Ein rautenförmiges Metallnetz umspannt die poröse Struktur. Die aus partiellen Ausschnitten entstehenden Sichtfelder werden von grossen Metallbügeln gerahmt. Die Nutzungsthemen der umlaufenden Balkonplatten prägen deren Form und

Garden Tower

Wabern bei Bern, Schweiz

ARCHITEKTUR

Buchner Bründler

TRAGWERKSPLANUNG

Schnetzer Puskas Ingenieure AG

FERTIGSTELLUNG

2016

SAMMLUNG

newroom

PUBLIKATIONSdatum

23. Juni 2017



© Daniela & Tonatiuh



© Daniela & Tonatiuh



© Daniela & Tonatiuh

Garden Tower

entwickeln sich zum architektonischen Leitmotiv. Die entstehende Randkontur kann als Nachzeichnung der Gebirgstopografie gelesen werden. Über das metallene Netz, das den steinernen Körper umhüllt, entwickelt sich der Garten vertikal als Schattenspender für die Wohnbereiche. Die Bepflanzungen werden direkt auf die Gebäudeabwicklung und deren Orientierung abgestimmt. Die Grundrisse der Wohnungen sind offen gestaltet und von der vielseitigen Orientierung sowie den freien Zirkulationsthemen bestimmt. (Text: Architekten)

DATENBLATT

Architektur: Buchner Bründler (Daniel Buchner, Andreas Bründler)

Mitarbeit Architektur: Associate: Bülend Yigin, Stefan Oehy

Projektleitung:

Wettbewerb/Vorprojekt: Jonas Staehelin

Projektierung: Achim Widjaja

Ausführung: Florian Rink, Henrik Månsson

Mitarbeit:

Wettbewerb/Vorprojekt: Felix Engelhardt, Reto Gasser,

Michael Gunti, Ewa Misiewicz und Hellade Miozzari

Projektierung: Fatima Blötzer, Jan Borner, Chiara Friedl, Stefan Herrmann

Ausführung: Henrik Månsson, Michael Glaser, Nadine Strasser, Christian Käser, Jonas Virsik, Carlos Unten Kanashiro

Tragwerksplanung: Schnetzer Puskas Ingenieure AG

Bauphysik / Akustik: Gartenmann Engineering AG

Fotografie: Ruedi Walti, Michael Blaser, Daniela & Tonatiuh

Initiator und Bauherr: Hans Widmer

Steuerung und Realisierung: Priora AG | Generalunternehmung, Bern

Gesamtleitung: Baumann Projektmanagement, Basel

Landschaftsarchitektur: Nipkow Landschaftsarchitektur AG, Zürich mit Fritz

Wassmann, Hinterkappeln bei Bern und Forster Baugrün AG, Kerzers

Fassadenplaner: Christoph Etter Fassadenplaner, Basel

Brandschutz: Wälchli Architekten Partner AG, Bern (Realisierung); BDS Security Design AG, Bern (Projektierung)

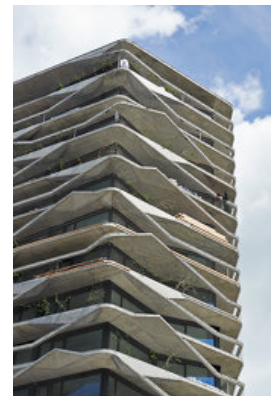
Haustechnik: Gruneko Schweiz AG, Basel (Realisierung); Bogenschütz AG, Basel (Projektierung)



© Ruedi Walti



© Ruedi Walti



© Daniela & Tonatiuh

Garden Tower

Elektroplaner: Actemium Schweiz AG, Basel

Funktion: Wohnbauten

Wettbewerb: 2007

Planung: 2010 - 2014

Ausführung: 2014 - 2016

Grundstücksfläche: 4.500 m²

Bruttogeschossfläche: 8.200 m²

Bebaute Fläche: 590 m²

Umbauter Raum: 26.900 m³

AUSFÜHRENDE FIRMEN:

Baumeister: Läderach Weibel AG, Thun

Betonelemente: A. Tschümperlin AG, Baustoffe, Meisterskappel

Betonbügel Vorfab.: Nägele Betonfertigteile- und Transportbetonwerk GmbH, Rötthis, Österreich

Fassade Stahl: Joseph Meyer Stahl und Metall AG, Emmen

Fassade Netz: Carl Stahl ARC GmbH, Süssen, Deutschland

Fassade Glas OG: Hasler Fenster-Projektkunden AG, Therwil

Fassade Glas EG: Kerhrer Stebler AG, Oensingen

Haustechnik: IPS Gebäudetechnik, Bern

Elektroanlagen: BKW ISP AG, Ostermündingen



© Daniela & Tonatiuh

Garden Tower



136_GARDEN-TOWER Grüner Wohnturm
Situation M_1:5'000

0 50 100 150

BÜHNEN | BRÜNDEL | ARCHITEKTEN | AG |
UTENBERG | ST. | CH-4000 | BASEL |
TEL: +41 78 286 30 00 | FAX: +41 78 286 30 01 |
MAIL: SBARO.CH | WWW.SBARO.CH |

Lageplan



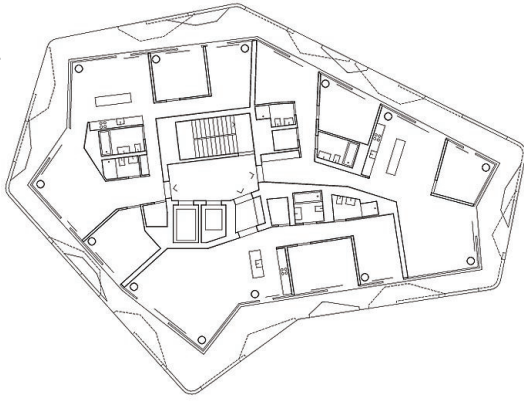
136_GARDEN-TOWER Grüner Wohnturm
Grundriss EG M_1:300

0 2 5 10

BÜHNEN | BRÜNDEL | ARCHITEKTEN | AG |
UTENBERG | ST. | CH-4000 | BASEL |
TEL: +41 78 286 30 00 | FAX: +41 78 286 30 01 |
MAIL: SBARO.CH | WWW.SBARO.CH |

Grundriss EG

Garden Tower

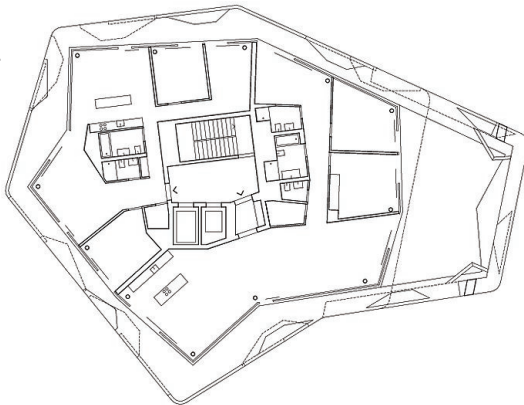


136_GARDEN-TOWER Grüner Wohnturm
Grundriss 1.OG M_1:300

0 2 5 10

BUCHNER | BRÜNDLER | ARCHITECTEN | AG |
UTENGASSE | 19 | CH-4000 | BASEL |
TEL: +41 61 300 30 00 | FAX: +41 61 300 30 01 |
MAIL@BBARO.CH | WWW.BBARO.CH |

Grundriss OG1



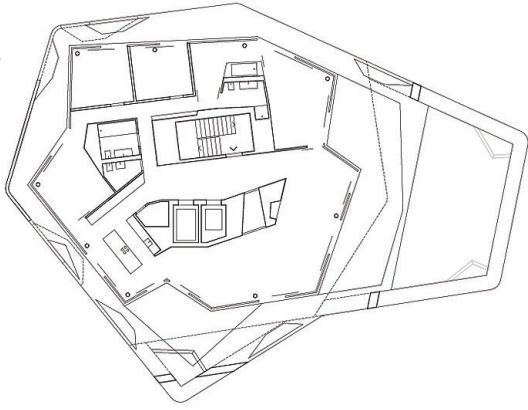
136_GARDEN-TOWER Grüner Wohnturm
Grundriss 15.OG M_1:300

0 2 5 10

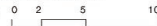
BUCHNER | BRÜNDLER | ARCHITECTEN | AG |
UTENGASSE | 19 | CH-4000 | BASEL |
TEL: +41 61 300 30 00 | FAX: +41 61 300 30 01 |
MAIL@BBARO.CH | WWW.BBARO.CH |

Grundriss OG15

Garden Tower



136_GARDEN-TOWER Grüner Wohnturm
Grundriss 16.OG M_1:300



BUCHNER | BRÜNDLER | ARCHITECTEN | AG |
UTENGASSE | 15 | CH-4000 | BASEL |
TEL: +41 79 306 30 00 | FAX: +41 79 306 30 01 |
MAIL@BBARO.CH | WWW.BBARO.CH |

Grundriss OG16



136_GARDEN-TOWER Grüner Wohnturm
Schnitt M_1:400



BUCHNER | BRÜNDLER | ARCHITECTEN | AG |
UTENGASSE | 15 | CH-4000 | BASEL |
TEL: +41 79 306 30 00 | FAX: +41 79 306 30 01 |
MAIL@BBARO.CH | WWW.BBARO.CH |

Schnitt