

Wohnhaus Bläsiring

Basel, Schweiz



© Ruedi Walti

Beim Grundstück handelt es sich um die mittlere von drei Parzellen, auf denen Reihenhäuser aus dem Jahr 1870 stehen. Die drei Häuser bilden den niederen Abschluss einer offenen Blockzeile. Die angrenzenden Häuser sind, die maximal von den Zonenbestimmungen erlaubte Geschosshöhe ausschöpfend, mit fünf Vollgeschossen und einem Attikageschoss ausgebildet. Der Wohnblock grenzt an ein öffentliches Areal mit einer Schule und der Matthäuskirche an, die dem Quartier den Namen gibt. Die Grundbesitzerin ist in dem alten Wohnhaus aufgewachsen und möchte mit ihrer Familie einen Neubau realisieren.

Konzept

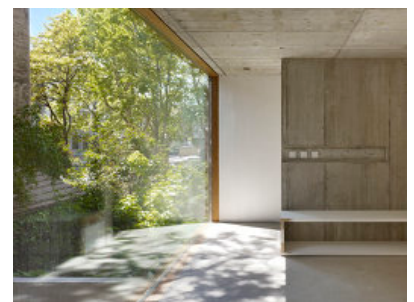
Bedingt durch die geringe Parzellenbreite und die beschränkte Gebäudetiefe muss in die Vertikale entwickelt werden. Dies führt zur Stapelung zweier Triplex-Häuser. Zwischen den beiden unmittelbar angrenzenden Bauten erscheint das Haus in seiner Proportion als Wohnturm. Einem Haus wird der Garten, dem zweiten eine Dachterrasse zugeordnet. Die untere Wohnung umfasst das Erdgeschoss, das sich räumlich mit dem umfriedeten Hinterhof verbindet, sowie die ersten beiden Obergeschosse. Die obere Wohnung umfasst das dritte Obergeschoss bis zum Attikageschoss und verfügt sowohl im Attikageschoss als auch auf dem begehbaren Dach über Aussenbereiche. Jede Etage ist in drei Bereiche gegliedert: einen offenen Wohnraum, eine Funktionsschicht und die Erschliessungszone. Jede Wohneinheit erhält durch die ineinandergreifende Erschliessung einen eigenen strassenseitigen Zugang.



© Ruedi Walti



© Ruedi Walti



© Ruedi Walti

Wohnhaus Bläsiring

Umsetzung

Die plastische Durchbildung der Räume charakterisiert die verschiedenen Etagen auf individuelle Art. Beton ist das hauptsächlich raumprägende Material. Die räumliche Dichte und die Verwendung des Betons für Raummöbel muten archaisch an. Die Ausformulierung der Öffnungen bildet ein zentrales Motiv und lässt die Fenster, die auf jeder Etage eine neue Funktion annehmen, unterschiedlich in Erscheinung treten. In Eiche materialisiert wirken sie wie feine Intarsien in der homogenen Betonstruktur. Die individuelle Ausformulierung der Etagen bestimmt den architektonischen Ausdruck der Fassade. Ineinandergreifende Räume zeichnen sich darauf horizontal und vertikal ab. Dabei bilden die Erschliessungsräume den geschlossenen Teil der Fassade, während die Wohnräume als Fassadenöffnungen lesbar sind. Die strassen- wie hofseitig raumhohen Verglasungen ermöglichen tageslichtdurchflutete Räume bei Grundrissen von zwölf Metern Tiefe. (Text: Architekten)

DATENBLATT

Architektur: Buchner Bründler (Daniel Buchner, Andreas Bründler)

Mitarbeit Architektur: Rino Buess, Nicole Johann (Projektleitung Projektierung), Friederike Kluge (Projektleitung Realisierung), Hellade Miozzari, Beda Klein, Fabian Meury

Tragwerksplanung: Jürg Merz

Fotografie: Ruedi Walti

Bauherrschaft: Baugesellschaft Bläsiring, Basel

Akustik und Bauphysik: Martin Lienhard Bau- & Raumakustik, Basel

Elektroplanung: Herzog Kull Group, Basel

Funktion: Wohnbauten

Planung: 2009 - 2010

Ausführung: 2011 - 2012

Grundstücksfläche: 150 m²

Bruttogeschossfläche: 500 m²

Bebaute Fläche: 76 m²

Umbauter Raum: 1.475 m³



© Ruedi Walti

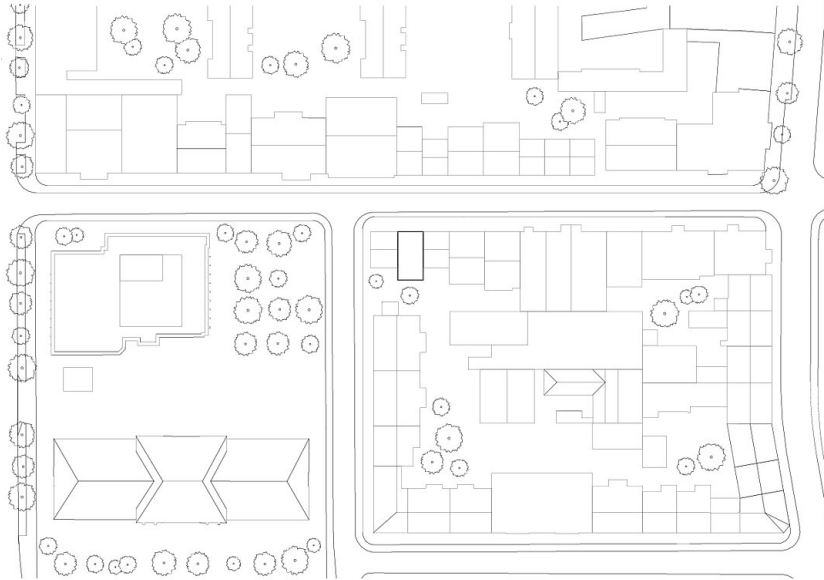


© Ruedi Walti



© Ruedi Walti

Wohnhaus Bläsiring



097 Wohnhaus Bläsiring, Basel | Situationsplan M 1:500 | 120625

BUCHNER | BRÜNDLER | ARCHITEKTEN | AG |
UTENGASSE | 19 | CH-4000 | BASEL |
TEL: +41 61 306 30 00 | FAX: +41 61 306 30 01 |
MAIL@BBARC.CH | WWW.BBARC.CH |

Lageplan

Wohnhaus Bläsiring

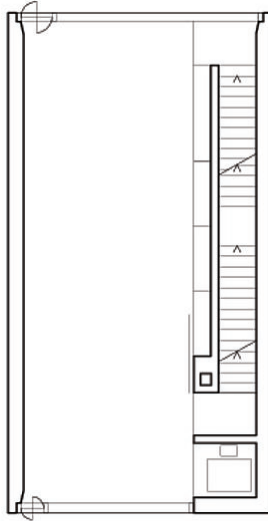


097 Wohnhaus Bläsiring. Basel | Grundriss Erdgeschoss M 1:200 | 130227

BUCHNER | BRÜNDLER | ARCHITEKTEN | AG |
UTENGASSE | 19 | CH-4058 | BASEL |
TEL: +41 '61 '306 '30'00 | FAX: +41 '61 '306 '30'01 |
MAIL@BBARC.CH | WWW.BBARC.CH |

Grundriss EG

Wohnhaus Bläsiring

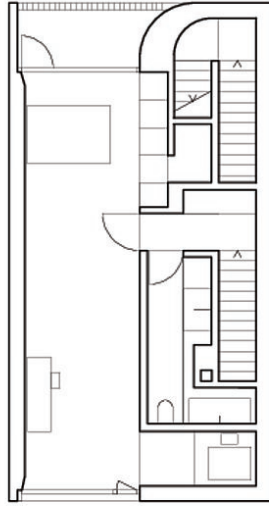


097 Wohnhaus Bläsiring. Basel | Grundriss 1. Obergeschoss M 1:200 | 130227

BUCHNER	BRÜNDLER	ARCHITEKTEN	AG	
UTENGASSE	19	CH-4058	BASEL	
TEL: +41 61 306 30 00	FAX: +41 61 306 30 01			
MAIL@BBARC.CH	WWW.BBARC.CH			

Grundriss OG1

Wohnhaus Bläsiring

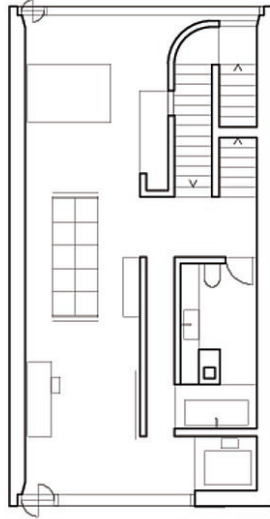


097 Wohnhaus Bläsiring. Basel | Grundriss 2. Obergeschoss M 1:200 | 130227

B	U	G	H	N	E	R		B	R	Ü	N	D	L	E	R		A	R	C	H	I	T	E	K	T	E	N		A	G											
U	T	E	N	G	A	S	S	E		1	9		C	H	-	4	0	5	8		B	A	S	E	L																
T	E	L	:	+	4	1	'	6	1	'	3	0	6	'	3	0	'	0	0		F	A	X	:	+	4	1	'	6	1	'	3	0	6	'	3	0	'	0	1	
M	A	I	L	@	B	B	A	R	C	.	C	H		W	W	.	B	B	A	R	C	.	C	H																	

Grundriss OG2

Wohnhaus Bläsiring

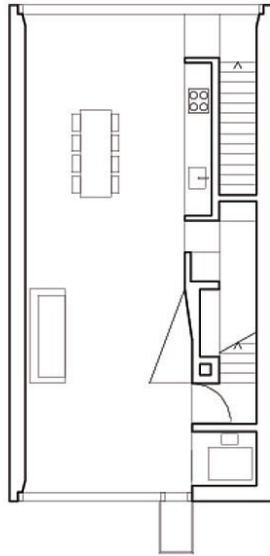


097 Wohnhaus Bläsiring. Basel | Grundriss 3. Obergeschoss M 1:200 | 130227

BUCHNER	BRÜNDLER	ARCHITEKTEN	AG	
UTENGASSE	19	CH-4058	BASEL	
TEL: +41 61 306 30 00	FAX: +41 61 306 30 01			
MAIL@BBARC.CH	WWW.BBARC.CH			

Grundriss OG3

Wohnhaus Bläsiring

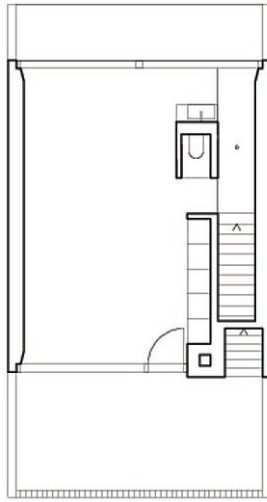


097 Wohnhaus Bläsiring. Basel | Grundriss 4. Obergeschoss M 1:200 | 130227

BUCHNER	BRÜNDLER	ARCHITEKTEN	AG	
UTENGASSE	19	CH-4058	BASEL	
TEL: +41 61 306 30 00		FAX: +41 61 306 30 01		
MAIL@BBARC.CH		WWW.BBARC.CH		

Grundriss OG4

Wohnhaus Bläsiring

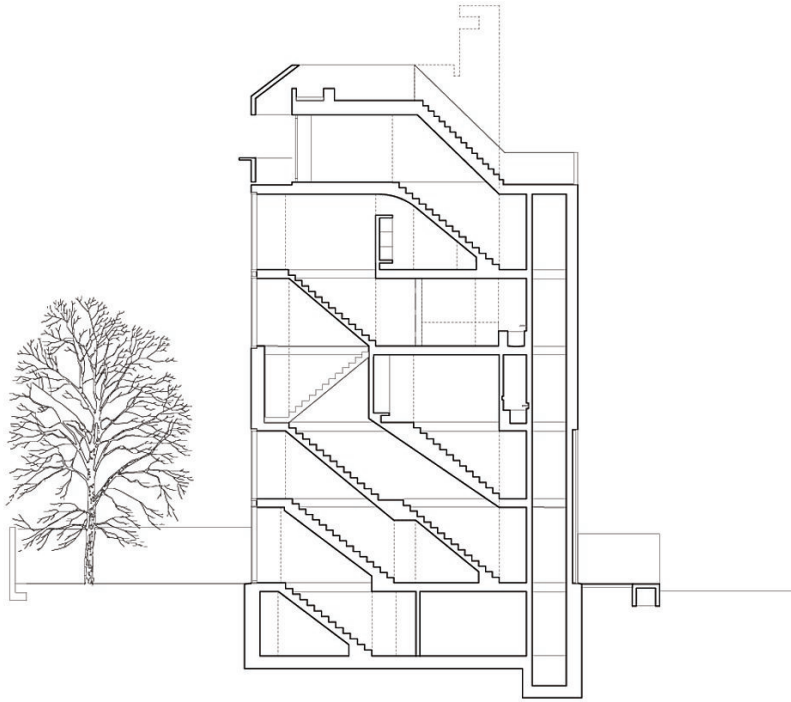


097 Wohnhaus Bläsiring. Basel I Grundriss Attika M 1:200 I 130227

BUCHNER	BRÜNDLER	ARCHITEKTEN	AG
UTENGASSE	19	CH-4058	BASEL
TEL: +41 61 306 30 00	FAX: +41 61 306 30 01		
MAIL@BBARC.CH	WWW.BBARC.CH		

Grundriss Attika

Wohnhaus Bläsiring



097 Wohnhaus Bläsiring. Basel | Längsschnitt | M 1:200 | 120625

BUCHNER | BRÜNDLER | ARCHITEKTEN | AG |
UTENGASSE | 19 | CH-4058 | BASEL |
TEL: +41 61 306 30 00 | FAX: +41 61 306 30 01 |
MAIL@BBARC.CH | WWW.BBARC.CH |

Längsschnitt



097 Wohnhaus Bläsiring. Basel | Frontansicht | M 1:200 | 120625

BUCHNER | BRÜNDLER | ARCHITEKTEN | AG |
UTENGASSE | 19 | CH-4058 | BASEL |
TEL: +41 61 306 30 00 | FAX: +41 61 306 30 01 |
MAIL@BBARC.CH | WWW.BBARC.CH |

Ansicht Strassenseite