



© Renate Schrattecker-Fischer

Der im Kern mittelalterliche Pfarrhof wurde um 1760 zu dem heute noch vorhandenen Wohn- und Wirtschaftsgebäude umgebaut. Die 1960 eingebauten Jugendräume in den ehemaligen Stallungen im Untergeschoß waren vor dem Umbau feucht; die Heizung, Elektrik und Fenster in einem bedrohlichen Zustand.

Entscheidend für den Umbau war der Abbruch des abweisenden und in den Platz vorragenden, landwirtschaftlichen Anbaues. Ein schmalerer Bühnenzubau nimmt die Bauflucht der Kirche auf und antwortet mit seiner Pfeiler- Balkenstruktur aus Ziegel und Hausteinen auf die Strebepfeiler der Kirchenfassade.

Das in den Platz vorgeschobene Untergeschoss schafft eine einladende Treppe und einen behindertengerechten Zugang zum Pfarrhof. Im Inneren verbindet ein Lift alle eingeebneten Geschosse mit den sanierten Wohn-, Arbeits- und Gruppenräumen. Das historische Kellergeschoß wurde durch Trockenlegung der Mauern aufgewertet, Saal und altes Stiegenhaus durch Änderung der Fenster besser belichtet und eine neue Stiege zu den Privträumen eingebaut.

Der um die Kirche begonnene Platz ist zum Pfarrplatz für Fußgänger geworden. Er folgt dem natürlichen Gelände ohne Stufen und gleicht einem steinernen Teppich. (Text: Architekt)

Pfarrzentrum Gallneukirchen

Pfarrplatz 1
4210 Gallneukirchen, Österreich

ARCHITEKTUR
Herbert Schrattecker

BAUHERRSCHAFT
**Röm.-Kath. Pfarrkirche
Gallneukirchen**

TRAGWERKSPLANUNG
DI Weilharter ZT GmbH

LANDSCHAFTSARCHITEKTUR
Markus Kumpfmüller

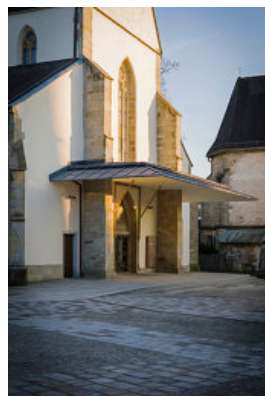
FERTIGSTELLUNG
2015

SAMMLUNG
newroom

PUBLIKATIONSdatum
13. März 2017



© Renate Schrattecker-Fischer



© Renate Schrattecker-Fischer



© Renate Schrattecker-Fischer

Pfarrzentrum Gallneukirchen

DATENBLATT

Architektur: Herbert Schrattenecker
Bauherrschaft: Röm.-Kath. Pfarrkirche Gallneukirchen
Tragwerksplanung: DI Weihartner ZT GmbH
Landschaftsarchitektur: Markus Kumpfmüller
Fotografie: Renate Schrattenecker-Fischer

Maßnahme: Erweiterung
Funktion: Gemischte Nutzung

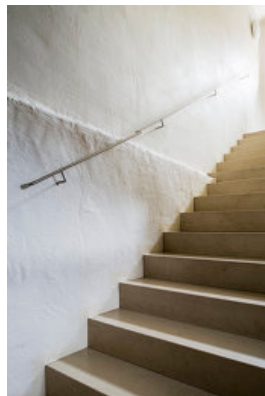
Ausführung: 2008 - 2015

WEITERE TEXTE

Nichts ist beständig wie der Wandel, Romana Ring, Spectrum, Samstag, 4. April 2015



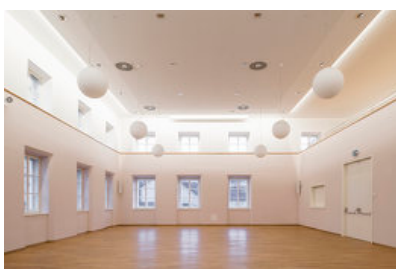
© Renate Schrattenecker-Fischer



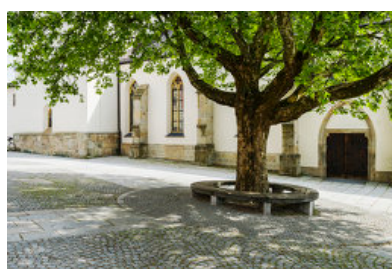
© Renate Schrattenecker-Fischer



© Renate Schrattenecker-Fischer

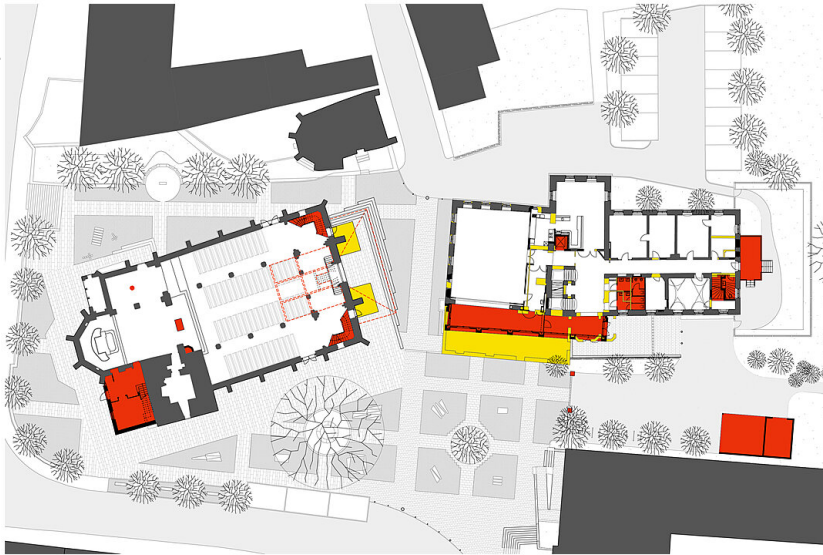


© Renate Schrattenecker-Fischer



© Renate Schrattenecker-Fischer

Pfarrzentrum Gallneukirchen



Lageplan