



© VI-Engineers

VI-Engineers Offices

Neutorgasse 2/3
1010 Wien, Österreich

ARCHITEKTUR

Martin Mostböck

BAUHERRSCHAFT

VI-Engineers

TRAGWERKSPLANUNG

Vasko + Partner Ingenieure

FERTIGSTELLUNG

2016

SAMMLUNG

newroom

PUBLIKATIONSdatum

27. Februar 2017



Ziel dieses Entwurfs war es, einen atmosphärischen Raum zu schaffen, der mehr ein Gefühl wie in einem Club oder in eine Bar erzeugt als ein konventioneller „Old School“ Büroraum.

Verschiedene Typologien und räumliche Sequenzen wurden aus klassischen Bars als Vorbilder genommen und in einen „zeitrichtigen“ Arbeitsraum mit zusätzlichen Funktionen und Hilfestellungen transformiert. Am Frontdesk wird der Besucher erwartet und in die Wartezone weiterbegleitet. Die Wartezone („wait to be seated“) verwandelt sich in einen atmosphärischen Raum zum Sitzen und Entspannen, um danach in einen der anderen Bereiche weitergeführt zu werden. Die Bildergalerie im Eingangsbereich wird zur Projektgalerie mit Visualisierungen, Skizzen, Modellen und Plänen fertiggestellter und kommender Projekte – und zeigt einen repräsentativen Querschnitt des aktuellen Portfolios. Die einzelnen Arbeitsräume und Bereiche erscheinen entweder als durchlässiges, kommunikatives Ganzes oder sie werden unterteilt und als kleinere Arbeits- und Kommunikationszonen genutzt.

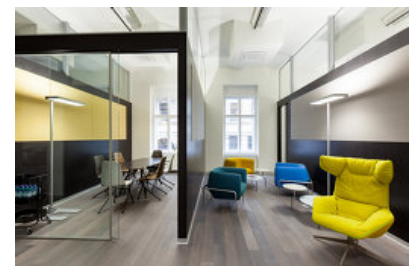
Die verwendeten Stoffe, Farben und Materialien haben die Absicht, elegant und klassisch zu sein; eindeutig modern, aber keinesfalls modisch. Die verwendeten Möbel sind zukünftige Klassiker, so dass die gesamte Benutzeroberfläche zu einem modernen und zeitrichtigen Raum werden kann der vom Raum-Zeit-Kontinuum entkoppelt ist. (Text: Architekt)



© VI-Engineers



© VI-Engineers



© VI-Engineers

VI-Engineers Offices

DATENBLATT

Architektur: Martin Mostböck

Bauherrschaft: VI-Engineers

Tragwerksplanung: Vasko + Partner Ingenieure (Christian Marintschnig, Wolfgang Poppe, Günther Sammer, Arnold Vielgut, Thomas Wetzstein)

Funktion: Büro und Verwaltung

Planung: 05/2016 - 10/2016

Ausführung: 10/2016

Nutzfläche: 230 m²

NACHHALTIGKEIT

Energiesysteme: Gas-/Ölbrennwertkessel

Materialwahl: Holzbau, Mischbau, Stahl-Glaskonstruktion, Überwiegende Verwendung von Dämmstoffen aus nachwachsenden Rohstoffen

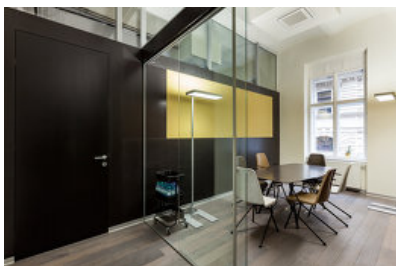
AUSFÜHRENDE FIRMEN:

Tischler: Fa. Diklic; Boden: Fa. Gager; Elektro: Fa. Rauhofer; HT: MS Installationen;

Baumeister: Jürgen Giefing; Maler: Fa. Hach

AUSZEICHNUNGEN

2019 BIG SEE INTERIOR DESIGN AWARD, Ljubljana, SLO



© VI-Engineers



© VI-Engineers



© VI-Engineers

VI-Engineers Offices



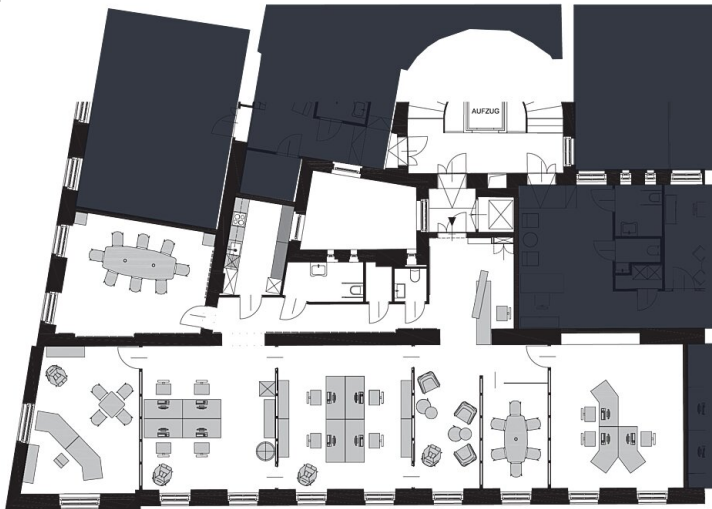
© VI-Engineers



© VI-Engineers

MARTIN MOSTBÖCK

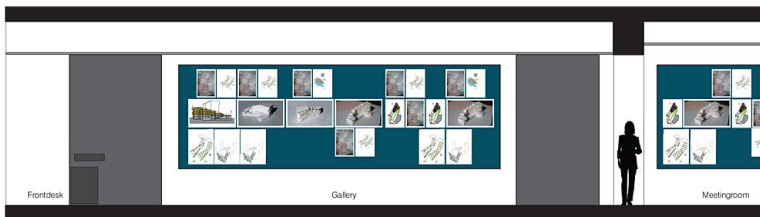
VI-Engineers Offices



Grundriss, M 1:100

Grundriss

MARTIN MOSTBÖCK



Projektwand