



© Violetta Wakolbinger

Stadthaus am Auberg - Umbau

4040 Linz, Österreich

ARCHITEKTUR
Bogenfeld Architektur

FERTIGSTELLUNG
2016

SAMMLUNG
afo architekturforum oberösterreich

PUBLIKATIONSdatum
27. März 2017

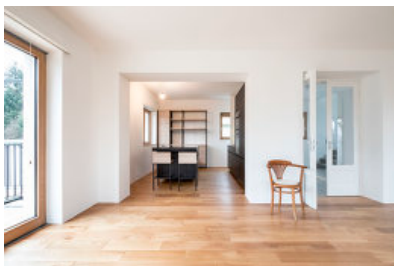


Dieses Haus ist ungefähr so wie eine gut gekleidete, sich elegant bewegende, feine ältere Dame. Graue Haare, kaum Schmuck, dezent geschminkt. Kenner werden die schöne Frau trotz oder gerade wegen ihrer Diskretion schon von weitem bemerken.

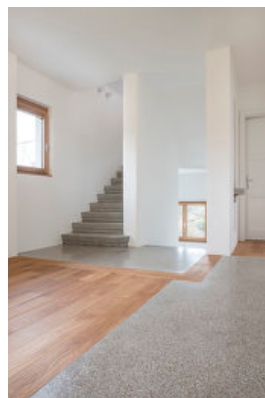
Gebaut in den 1930er Jahren, in bester Linzer Lage, zu Fuß aus dem Zentrum gut erreichbar, ging es bei diesem Schmuckstück darum höchste Ansprüche an Qualität und Eleganz zu erfüllen. Was zu retten war an Substanz und Patina haben wir erhalten, wo sinnvoll haben wir entschlossen eingegriffen. Nicht ein denkmalpflegerischer Zugang war hier angebracht, sondern ein entspannter Umgang mit wertvoller, sinnlicher Substanz. (Text: Architekten)

Die Bedürfnisse der zukünftigen Bewohner (eine junge Familie) als auch bauphysikalische Anforderungen waren zu erfüllen. So kamen von außen sichtbar zum Beispiel neue Holzfenster aus Eiche sowie eine dünne – mit groben Putz versehene – Wärmedämmung dazu. Die Sanierung war nur in enger Zusammenarbeit mit der Bauherrschaft möglich. Jede Entscheidung musste zwischen Komfort, Ästhetik, Patina, Kosten (auch betrieblichen) und Bauphysik ausgelotet werden.

Dieses Projekt ist exemplarisch für eine Haltung Substanz wert zu schätzen ohne in denkmalschützerische Muster zu verfallen. Da wo spürbar und wirksam, wurde Substanz erhalten, wo nötig erneuert. Wir verstehen das als eigenmotivierten, progressiven Denkmalschutz.



© Violetta Wakolbinger



© Violetta Wakolbinger



© Violetta Wakolbinger

Stadthaus am Auberg - Umbau

DATENBLATT

Architektur: Bogenfeld Architektur (Gerald Zehetner, Birgit Kornmüller)
Fotografie: Violetta Wakolbinger

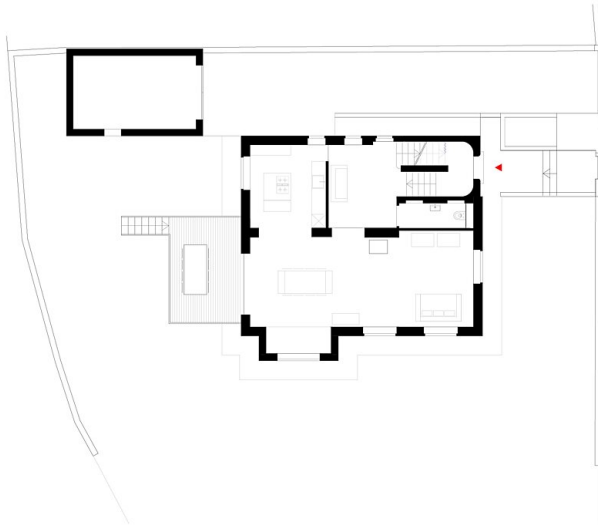
Maßnahme: Umbau
Funktion: Einfamilienhaus

Planung: 2015
Fertigstellung: 2016

AUSZEICHNUNGEN

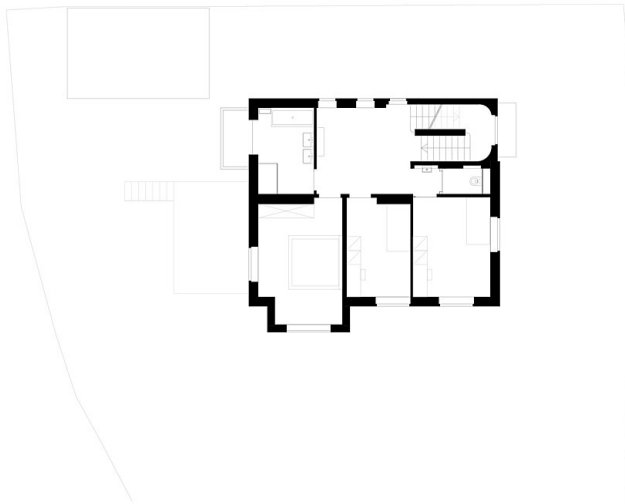
OÖN Daidalos-Architekturpreis 2017, Nominierung

Stadthaus am Auberg - Umbau



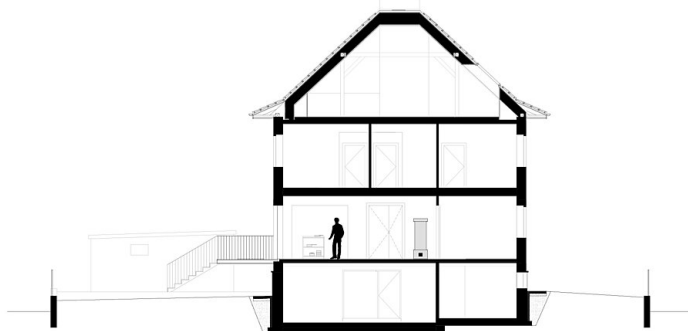
m 1:100

Grundriss EG



m 1:100

Grundriss OG



m 1:100

Schnitt