



© Christoph Goldmann

## Wohnbebauung Windischgarsten

Neue Wag Gasse  
4580 Windischgarsten, Österreich

ARCHITEKTUR  
**Gösta Nowak**

TRAGWERKSPLANUNG  
**Aigner Partner ZT GmbH**  
**HB Hochbau GmbH**

FERTIGSTELLUNG  
**2017**

SAMMLUNG  
**afo architekturforum oberösterreich**

PUBLIKATIONSdatum  
**27. März 2017**



### Situation/ Städtebau

Die Wohnanlage liegt am Ortsrand von Windischgarsten zwischen dem Zentrum und der Umfahrung B 138 am Übergang der bestehenden 3-geschoßigen Bebauung zu einer lockeren 1-2 geschoßigen Einfamilienhaussiedlung.

Die Außenräume der bestehenden 3-geschoßigen Wohnbauten im Osten sind heterogen durchsetzt mit Aufschließungsstraßen, 1-geschoßigen Garagenbauten und Parkplätzen.

Die neue Bebauung in Form von 3-geschoßigen Solitären mit unterschiedlich ausgeformten Dachgeschoßen nimmt die vorhandene Bebauungsstruktur auf und bildet einen Übergang zur Einfamilienhausbebauung im Westen und im Norden. Die Baukörper sind zueinander versetzt und verdreht. Die so entstehenden Zwischenräume öffnen sich nach außen und geben für die Wohnungen den Blick in die umgebende Berglandschaft frei.

### Aufschließung/ Grünraum

Die Verkehrsaufschließung der neuen Wohngebäude erfolgt ausschließlich über die bereits vorhandene, zu einer Ringschließung verbundene Neue Wag Gasse. An dieser Erschließungsstraße sind Carports mit Müllsammelboxen als Puffer zwischen Straße und privatem Grünbereich angeordnet. Zwischen den Carports erfolgt eine Verzahnung des inneren Grünraums mit der Umgebung. Im Norden stehen zusätzliche Parkplätze für Besucher zur Verfügung.

Durch die sparsame Aufschließung kann der parkähnlich durchgrünte Innenbereich abgesehen von Einsatzfahrzeugen und Anlieferung verkehrsfrei gehalten werden und als privater und halböffentlicher Grünraum genutzt werden. Der Innenbereich ist so wie der Hofbereich der bestehenden Bebauung leicht erhöht.

### Wohnhäuser

Der Hauptzugang und die Haupteinschließung der Häuser erfolgt über ein inneres Wegenetz von der Ostseite. Alle Wohnbereiche sind nach Süden und Westen orientiert. Die angeschlossene Loggia bzw. Dachterrasse wirkt dabei mit raumhoher Verglasung als erweiterter Wohnbereich und vergrößert die Raumwirkung. Die Gebäude sind teilweise unterkellert und mit einem Aufzug über alle Geschoße erschlossen. Alle Häuser verfügen über einen Fahrrad- u. Kinderwagenraum im



© Christoph Goldmann



© Christoph Goldmann



© Christoph Goldmann

**Wohnbebauung Windischgarsten**

Erdgeschoß und Waschküche und die Abstellräume für die Wohnungen im Keller.

**Häuser 1, 2 und 3**

Die Wohnhäuser sind als 3-Spänner mit je 9 Wohnungen aufgebaut. Pro Geschoß sind 3 Wohnungen mit 55 - 90 m<sup>2</sup> Größe angeordnet. Die Erdgeschoßwohnungen besitzen vorgelagerte Eigengärten; die Dachgeschoßwohnungen kleine Dachterrassen.

**Häuser 4 und 5**

Die Wohngebäude haben je 6 Wohneinheiten in der Größe von 60 - 105 m<sup>2</sup>. Im Erdgeschoß befinden sich je 2 Wohnungen mit Loggia und großzügigen Eigengarten. Im 1. Obergeschoß sind je 3 Wohnungen mit Loggia untergebracht. Das Dachgeschoß wird durch je 1 Wohnung mit unterschiedlichen Grundrissen mit Dachterrasse gebildet. (Text: Architekten)

**DATENBLATT**

Architektur: Gösta Nowak

Mitarbeit Architektur: Johanna Haderer, Andreas Wögerbauer, Christian Schremmer

Tragwerksplanung: Aigner Partner ZT GmbH, HB Hochbau GmbH

Bauphysik: Machowetz u. Partner GmbH

Haustechnik: Krückl-Seidel-Mayr & Partner

Funktion: Wohnbauten

Planung: 2010

Ausführung: 2013 - 2017

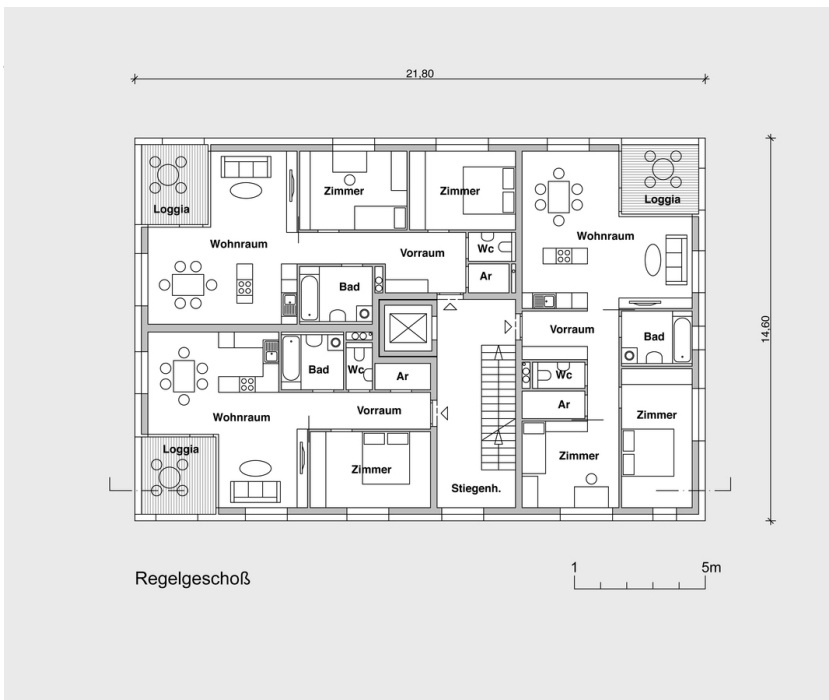


© Christoph Goldmann

### Wohnbebauung Windischgarsten

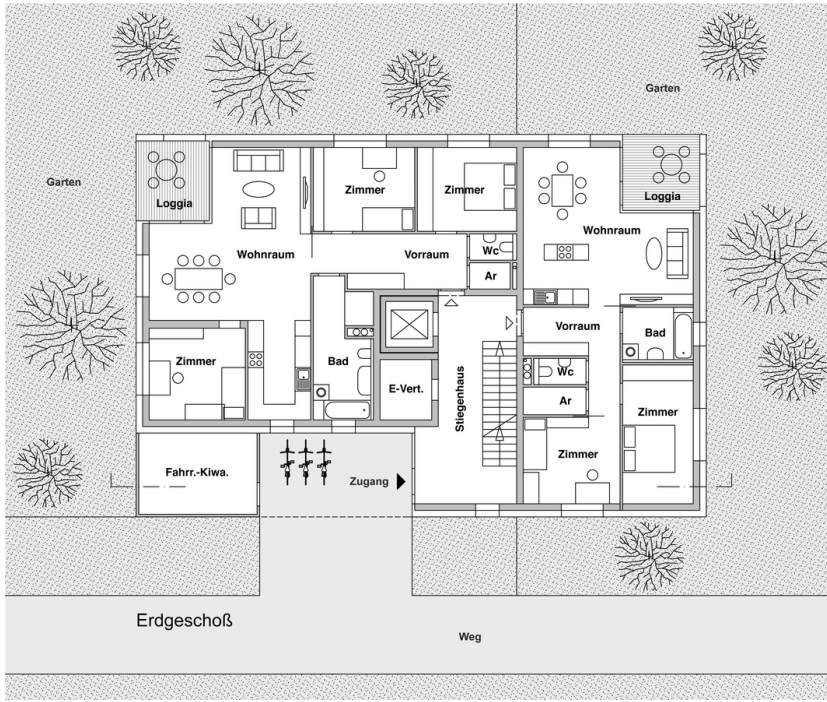


Lageplan



Grundriss RG

Wohnbebauung Windischgarsten



Grundriss EG