



© Simon Schnegg

Für den neuen Kindergarten in Telfs stand ein Grundstück zwischen Volksschule, Turnsaal und einem Busterminal zur Verfügung. Um den Kindern eine größtmöglich beispielbare Gartenfläche zur Verfügung zu stellen, wurde ein kompakter, zweigeschossiger Baukörper im nordöstlichen Grundstücksteil situiert. Insgesamt sind vier Kindergartengruppenräume und zwei Kinderkrippenräume mit jeweils einem dazwischen liegenden Teilungsraum als Bindeglied und Ausweichraum untergebracht. Dem Bauherrenwunsch entsprechend wurden die zwei Bewegungsräume räumlich von den Gruppenräumen abgekoppelt und sind damit auch für externe Veranstaltungen benutzbar. Durch flexible Öffnungen können die Bewegungsräume, der zentrale Spielflur sowie die Gruppen- und Teilungsräume beliebig miteinander vernetzt werden. Im Gesamtkonzept bereits mitgedacht wurde eine spätere Erweiterung um sechs Gruppenräume. (Text: Architekten, red. bearbeitet)

KIKO – Kinderkompetenzzentrum Telfs

Olympstraße 4
6410 Telfs, Österreich

ARCHITEKTUR
Architekturhalle Wulz-König

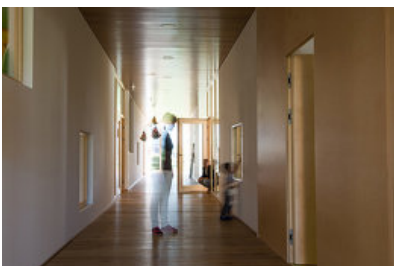
BAUHERRSCHAFT
Gemeinde Telfs

TRAGWERKSPLANUNG
Anton Rödlach

FERTIGSTELLUNG
2016

SAMMLUNG
aut. architektur und tirol

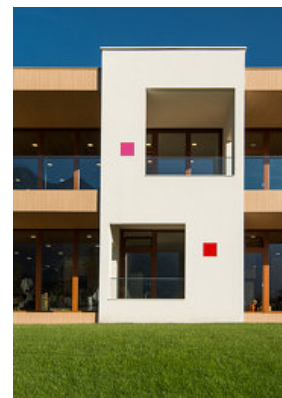
PUBLIKATIONSdatum
11. April 2017



© Simon Schnegg



© Simon Schnegg



© Simon Schnegg

**KIKO – Kinderkompetenzzentrum
Telfs**

DATENBLATT

Architektur: Architekturhalle Wulz-König (Raimund Wulz, Manfred König)

Bauherrschaft: Gemeinde Telfs

Tragwerksplanung: Anton Rödlach

HSL-Planung: Edi Ruetz, Grins

E-Planung: Günter Maierhofer, Telfs

Funktion: Bildung

Planung: 2014 - 2015

Ausführung: 2015 - 2016

Grundstücksfläche: 1.192 m²

Nutzfläche: 1.420 m²

Bebaute Fläche: 846 m²

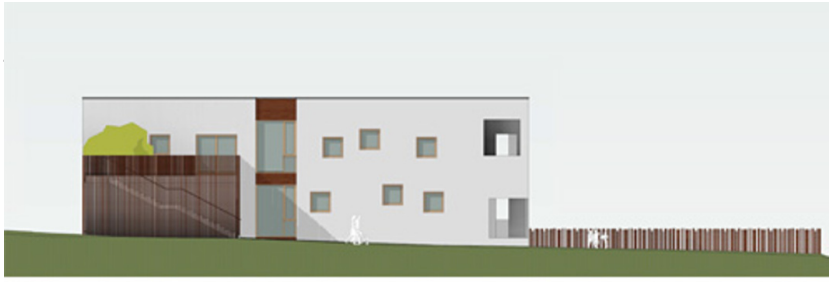


© Simon Schnegg



© Simon Schnegg

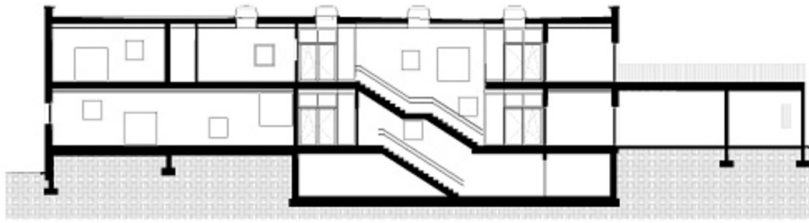
**KIKO – Kinderkompetenzzentrum
Telfs**



Westansicht, Südansicht



Ostansicht, Nordansicht



KIKO – Kinderkompetenzzentrum
Telfs



Grundriss Schnitt