

Haus mit Atelier

Tirol, Österreich



© Christian Flatscher

Mit dem in einem Weiler im Pitztal errichteten Einfamilienhaus mit Atelier entstand eine durchaus zeitgenössische Weiterentwicklung traditionellen ländlichen Bauens. Die Analyse der räumlichen Anforderungen der Baufräule und der vorgefundenen topographischen und baulichen Situation führte zur Entscheidung, die Bauaufgabe in zwei Baukörpern zu organisieren. Der Tradition alter Gehöfte und Bauernhäuser folgend wurden ein Wohngebäude mit integrierter Garage und ein Wirtschaftsgebäude (Atelier) errichtet. Die beiden in Holzriegelbauweise ausgeführten Satteldachhäuser wurden so am Grundstück platziert, dass dazwischen mit Erschließung, Vorplatz und Garten differenzierte Außenräume entstanden.

Das zweigeschossige Wohnhaus greift auf die sogenannte Querflurhaustypologie zurück, eine traditionelle Bauform des Alpenraums, bei der eine quer zur Firstrichtung verlaufende Flur Küche und Stube von den Nebenräumen – konkret Garderobe, WC und die um einige Stufen tiefer liegende Garage – abtrennt. Im Obergeschoss befinden sich mit Schlafbereich, Bad, Wohnraum und einem Gästezimmer die intimeren Räume. Eine vom Küchenherd erwärmte, zentral situierte massive Wärmespeicherwand dient als Wärmequelle für das gesamte Obergeschoss. Der Zugang zum Gebäude erfolgt über einen der Stube vorgelagerten, südwest orientierten „Schopf“. Dieser gedeckte Außenraum vermittelt zwischen Außen und Innen und dient in der warmen Jahreszeit als Ess- und Aufenthaltsraum und als geschützter Platz für Pflanzen.

Für das Atelier entstand ein eingeschossiges Satteldachhaus, ein Einraumgebäude



© Christian Flatscher



© Christian Flatscher



© Christian Flatscher

ARCHITEKTUR
LP architektur

TRAGWERKSPLANUNG
Meiberger GmbH

FERTIGSTELLUNG
2015

SAMMLUNG
aut. architektur und tirol

PUBLIKATIONSdatum
11. April 2017



Haus mit Atelier

mit einer großen Doppeltür zum westlichen Vorplatz, der bei entsprechender Witterung als Arbeitsplatz genutzt wird. (Text: Claudia Wedekind nach einem Text des Architekten)

DATENBLATT

Architektur: LP architektur (Tom Lechner)
 Tragwerksplanung: Meiberger GmbH
 Fotografie: Christian Flatscher

Funktion: Einfamilienhaus

Planung: 06/2013
 Fertigstellung: 01/2015

Nutzfläche: 157 m²



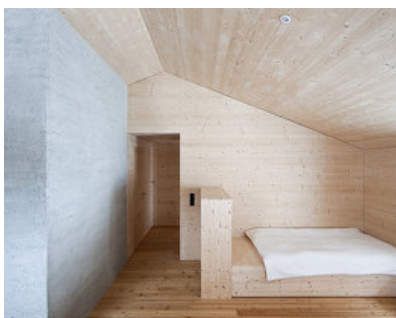
© Christian Flatscher



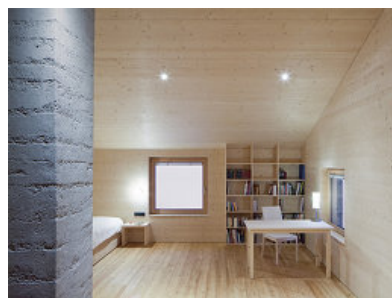
© Christian Flatscher



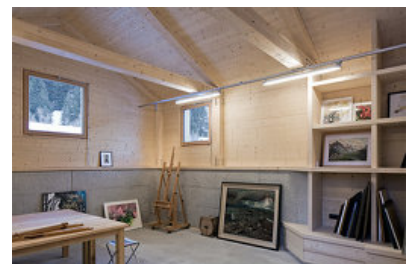
© Christian Flatscher



© Christian Flatscher



© Christian Flatscher



© Christian Flatscher

Haus mit Atelier

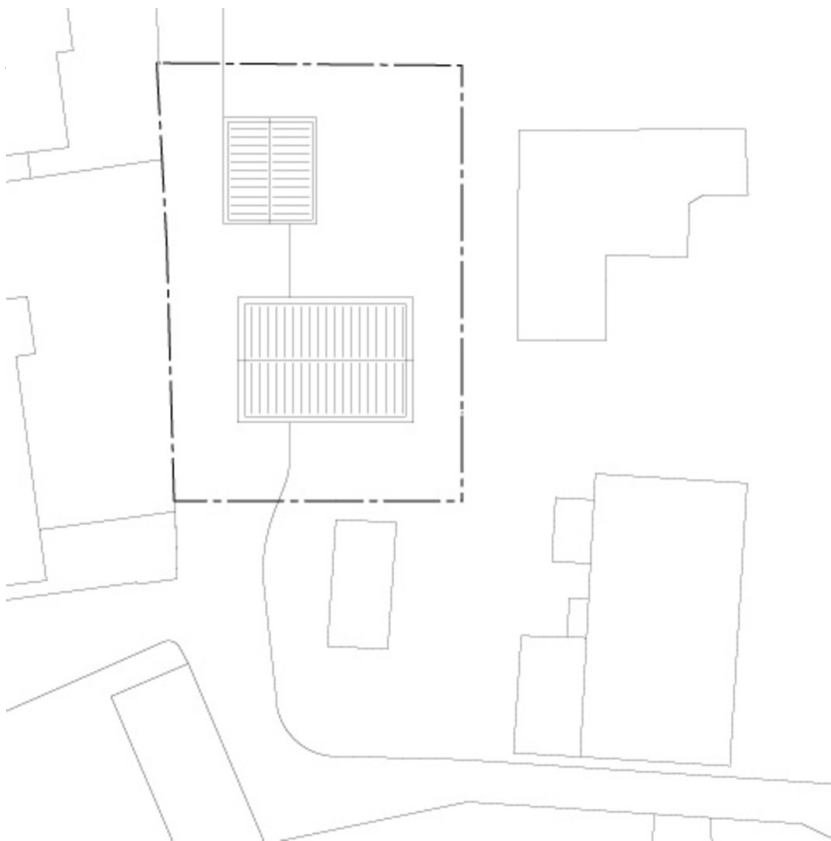


© Christian Flatscher

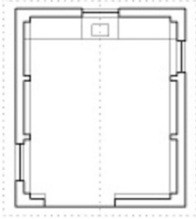
Haus mit Atelier



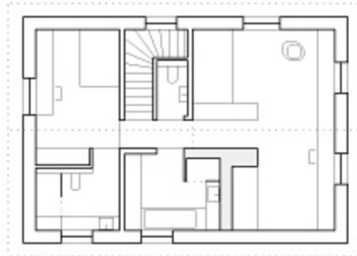
Schnitte



Lageplan



Haus mit Atelier



Grundriss EG DG