



© Lisa Rastl

Einfamilienhaus in Zellerndorf

Das Wochenendhaus für eine vierköpfige Familie befindet sich 70 km nördlich von Wien. Es ist somit innerhalb von einer Stunde erreichbar, aber auch weit genug entfernt, um den anstrengenden Wiener Alltag hinter sich lassen zu können. Das Grundstück liegt in dem alten Weinort Zellerndorf, gut eingebettet in die Dorfstruktur und hat einen wunderschönen Fernblick auf die Weingärten und die Dorfkirche.

Als Y streckt sich das Haus mit seinen drei Fühlern in die Nachbarschaft und fängt mit den vorgelagerten Loggien von allen Seiten die Landschaft ein. Die geschlossenen Außenwände sind wie die traditionellen Holzstadel der Umgebung mit sägerauen Lärchenbrettern verkleidet. Die Naturwiese im Garten wird zweimal im Jahr gemäht. Die Funktionen Schlafen, Essen und Wohnen folgen in ihrer inneren Anordnung dem Sonnenlauf: vom Aufwachen im Osten bis zum Genießen des Sonnenuntergangs auf der Loggia im Nordwesten.

Der Innenraum wird durch ein freistehendes, birkenverkleidetes Raummöbel gegliedert, in dem die Sanitärräume untergebracht sind. Die integrierte Küche bildet das Zentrum, wo der Kamin für Behaglichkeit im Winter sorgt. (Text: Architekten, red. bearbeitet)

Haus YZ

Niederösterreich, Österreich

ARCHITEKTUR
franz zt gmbh

TRAGWERKSPLANUNG
petz zt-gmbh

FERTIGSTELLUNG
2013

SAMMLUNG
**ORTE architekturnetzwerk
niederösterreich**

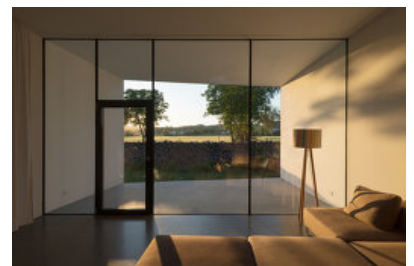
PUBLIKATIONSdatum
13. Dezember 2017



© Lisa Rastl



© Lisa Rastl



© Lisa Rastl

Haus YZ

DATENBLATT

Architektur: franz zt gmbh (Robert Diem, Erwin Stättner)

Tragwerksplanung: petz zt-gmbh

Fotografie: Lisa Rastl

Bauphysik: ZT Büro DI Stefan Moser

Gebäudetechnik: BPS Engineering

Funktion: Einfamilienhaus

Fertigstellung: 06/2013

Bruttogeschossfläche: 140 m²

Nutzfläche: 125 m²

Baukosten: 300.000,- EUR

PUBLIKATIONEN

architektur aktuell

Cube Magazin

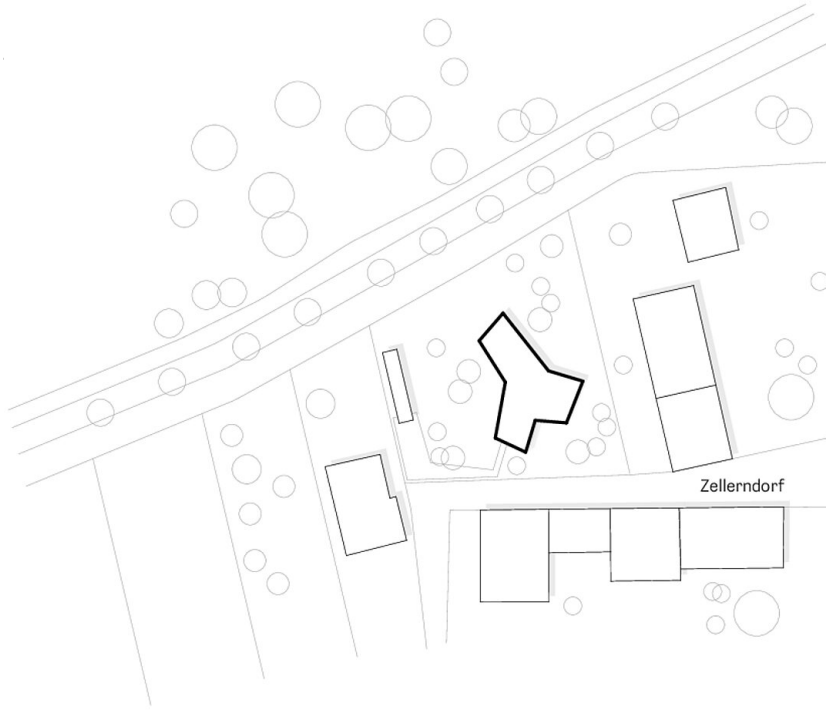


© Lisa Rastl



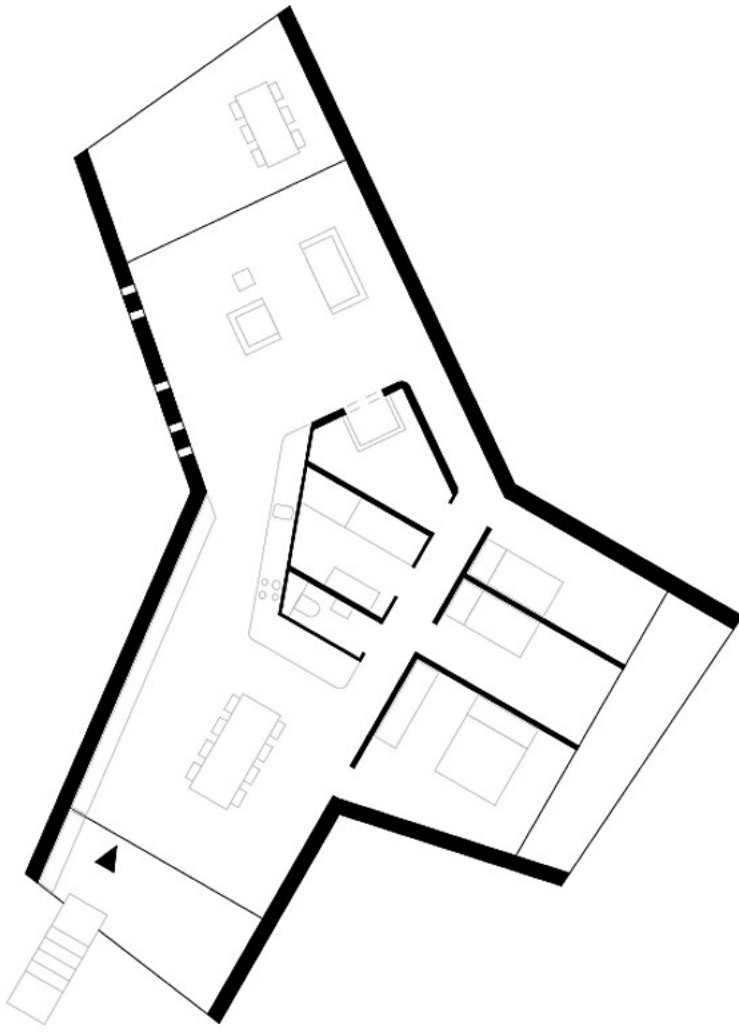
© Lisa Rastl

Haus YZ

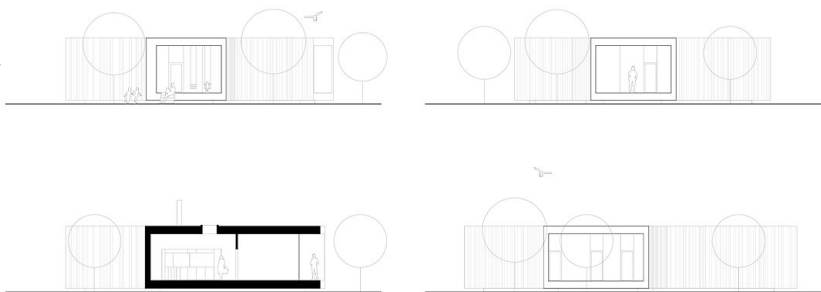


Lageplan

Haus YZ

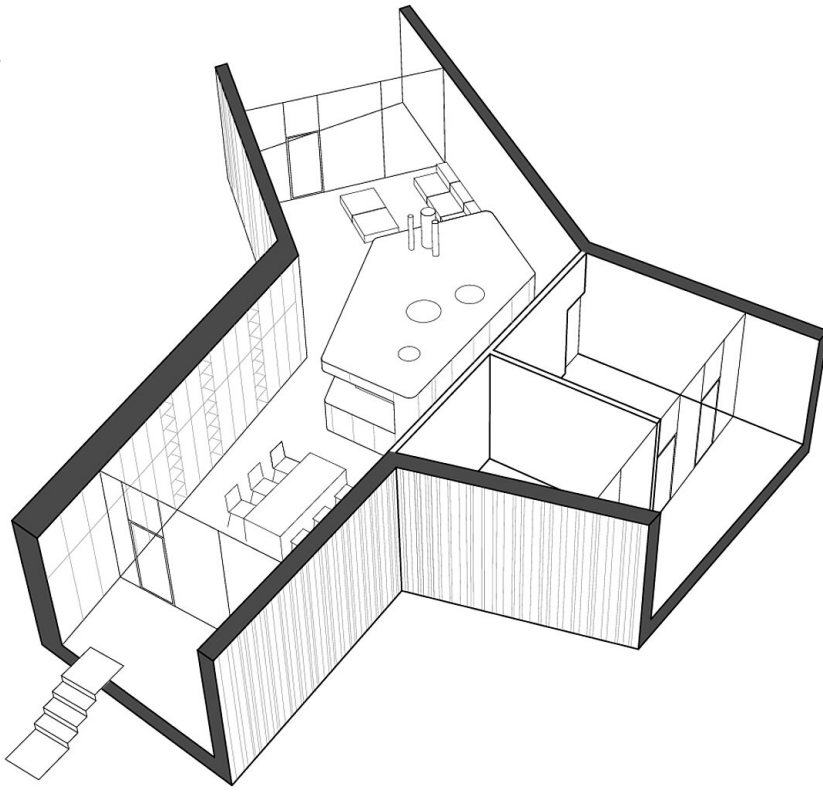


Grundriss



Schnitt und Ansicht

Haus YZ



Axonometrie