



© Barbara Bühler

## Volksschule Röthis

Schulgasse 15  
6832 Röthis, Österreich

ARCHITEKTUR  
**architektur.terminal**

TRAGWERKSPLANUNG  
**SSD Beratende Ingenieure**

ÖRTLICHE BAUAUFSICHT  
**Wolfgang Summer**

FERTIGSTELLUNG  
**2016**

SAMMLUNG  
**Vorarlberger Architektur Institut**

PUBLIKATIONSdatum  
**27. April 2017**



Das Gebäudeensemble im Dorfzentrum von Röthis besteht aus dem denkmalgeschützten Schulhaus (1908), der westseitigen Ergänzung (1966) und dem Verbindungsbau, der im Zuge des Sanierungs- und Umbauprojekts erweitert wurde.

Über den neu gestalteten Schulhof mit einer raumfassenden Sitzbank wird der Haupteingang erschlossen. Dieser wurde nach Norden und um ein Geschöß erweitert und verbindet Ursprungsbau und Erweiterungsbau nunmehr auf zwei Ebenen. Der Baukörper übernimmt die bestehenden Gebäude- und Fassadenfluchten. Großzügig eingesetzte Glasflächen ermöglichen neue Durchblicke sowie Ausblicke ins Dorf mit den umliegenden Obstgärten. Die Aula wurde um einen Bühnenraum ergänzt und fungiert dadurch auch als Mehrzweck- und Unterrichtsraum. Im Obergeschoß wird die lichtdurchflutete Bibliothek mit der südseitig vorgelagerten Dachterrasse zum zentralen Treffpunkt, dient als Erweiterung für die Lernlandschaften oder als Freiluftklasse. Der Einbau eines Liftes ermöglicht die barrierefreie Erschließung.

Das alte Schulhaus entspricht dem Typus eines Volksschulgebäudes, wie es zur Zeit der k. u. k. Monarchie errichtet wurde. Die historischen Elemente (Mansardwalmdach, Türmchen, etc.) und die gegliederte Putzfassade wurden im Rahmen der sanften Sanierung konserviert. Die innere Raumstruktur konnte beibehalten werden und beherbergt heute vier Stammklassen mit angrenzenden Gruppenräumen. Erschließungszonen wurden zu Lernlandschaften umgestaltet. Der schlichte Bauteil aus den 60er Jahren wurde entsprechend den aktuellen thermischen und baurechtlichen Anforderungen generalsaniert.

Als gestalterisches Element verbindet die drei Bauabschnitte das einheitliche Farbkonzept mit Weiß an Decken und Wänden und frischem Grün in den Lernlandschaften und Erschließungszonen. Im Zuge des Innenausbaus wurden die Raumakustik verbessert, die Sanitäreanlagen erneuert sowie diverse



© Barbara Bühler



© Barbara Bühler



© Barbara Bühler

## Volksschule Röthis

sicherheitstechnische Mängel behoben. (Text: Claudia Klammer)

### DATENBLATT

Architektur: architektur.terminal (Dieter Klammer, Martin Hackl)

Tragwerksplanung: SSD Beratende Ingenieure

örtliche Bauaufsicht: Wolfgang Summer

Bauphysik: Günter Meusburger

Haustechnik: Klimaplan

Fotografie: Barbara Bühler

Elektroplanung: Elektrodesign René Fröhle

Ökologische Bauaufsicht: Öko Beratung Gebhard Bertsch

Sub-Planer Sanitär Heizung: Müllner Energieberatung & Haustechnik;

Funktion: Bildung

Ausführung: 07/2015 - 05/2016

Grundstücksfläche: 4.900 m<sup>2</sup>

Nutzfläche: 2.024 m<sup>2</sup>

Bebaute Fläche: 1.070 m<sup>2</sup>

Baukosten: 2,7 Mio EUR

### NACHHALTIGKEIT

Der gesamte Planungs- und Bauprozess wurde im Rahmen des Kommunalgebäudeausweises (KGA) energetisch und ökologisch begleitet. Für das Sanierungs- und Umbauprojekt der Volksschule Röthis konnte mit über 900 von 1000 KGA-Punkten die maximale Förderung erzielt werden.

Heizwärmebedarf: 28,0 kWh/m<sup>2</sup>a (Energieausweis)

Materialwahl: Mischbau

### AUSFÜHRENDE FIRMEN:

Baumeister: Dobler Hochbau GmbH, Röthis; Zimmerer: Summer Holzbau GmbH, Röthis; Heizung|Sanitär: Markus Stolz GmbH & Co KG, Bregenz; Lüftung: KRANZ luft-klima-technik, Weiler; Elektro: Elektro Decker, Weiler; Personenaufzug: Kone, Rankweil; Spengler: Ulrich Heinzle, Koblach; Fenster Holz-Alu: Heinrich Manahl,



© Barbara Bühler



© Barbara Bühler



© Barbara Bühler

## Volksschule Röthis

Bludenz-Bings; Fenstersanierung: Wilfried Eisele, Feldkirch; Sonnenschutz: M. Berthold, Rankweil; Verputz: Kratzer Verputze, Röthis; Trockenbau: Ausbau Bohn, Dornbirn; Malerarbeiten: Bösch Malerbetrieb, Höchst; Estrich: Küng Bau, Thüringen; Fliesen: Fliesen POOL, Götzis; Parkettböden: Gert Anderle, Sulz; Steinböden: Wehinger Naturstein- u. Kunststeinwerk, Röthis; Innenverglasung: Längle Glas, Götzis; Innengeländer: m+s Metalltechnik, Röthis; Schlosserarbeiten: MB Bauelemente, Rankweil; Innentüren: ReGe, Lustenau; Tischlerarbeiten: Ludescher Tischlerei KEG, Röthis; Tischler Möbel: Tischlerei Bickel, Dornbirn; WC-Trennwände: Tischlerei Schwendinger, Dornbirn; Turnsaalausbau: Sportbau Walser, Altschachen; Raumausstatter: Thomas Bechtold, Muntlix; Signaletik: Denise Kopf, Röthis;

### PUBLIKATIONEN

Leben & Wohnen, Vorarlberger Nachrichten, 18.02.2017 (Verena Konrad: Der dritte Pädagoge)



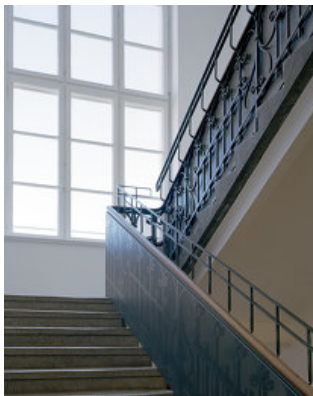
© Barbara Bühler



© Barbara Bühler

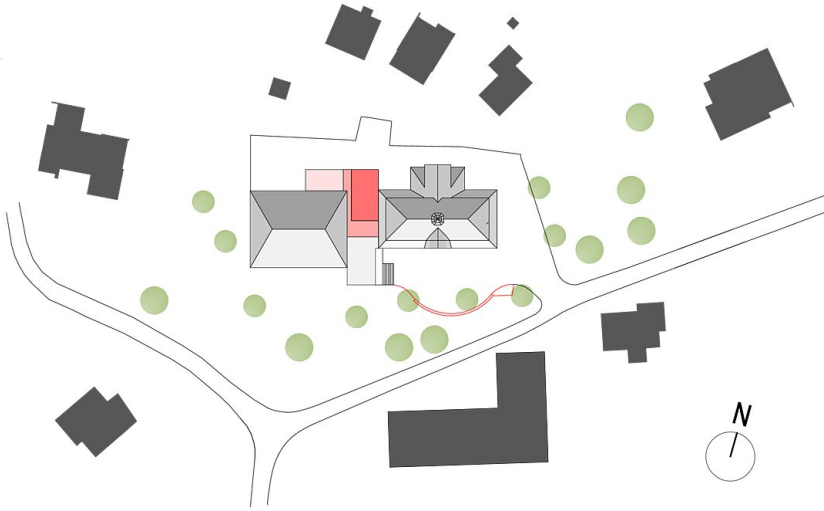


© Barbara Bühler



© Barbara Bühler

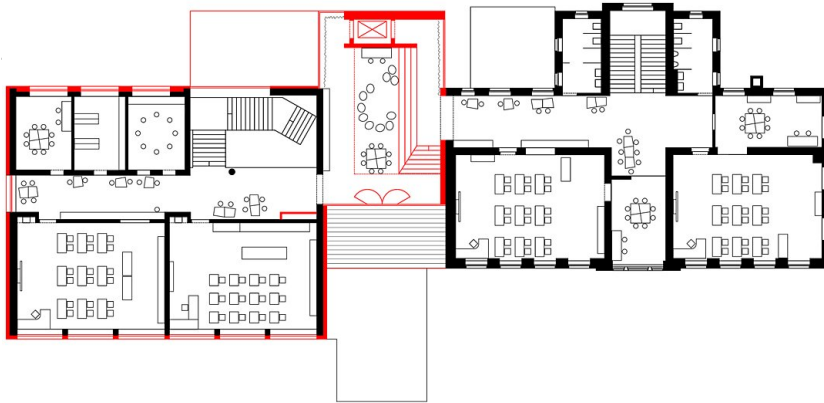
Volksschule Röthis



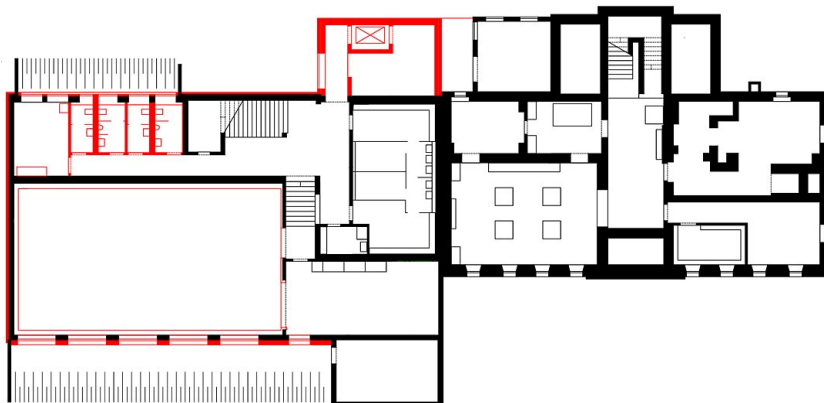
Lageplan



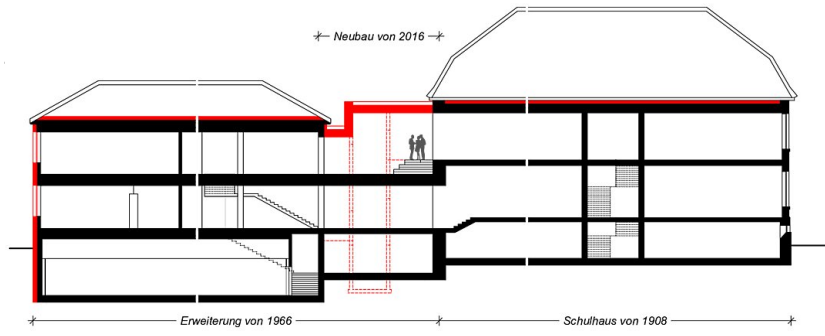
Grundriss EG



Grundriss OG



Grundriss UG



Volksschule Röthis

Längsschnitt