



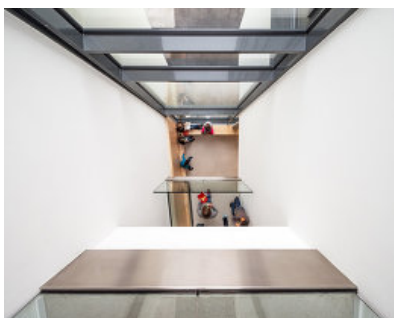
© Andreas Buchberger

Genau hundert Jahre nach der Errichtung des Schulgebäudes nach den Plänen von Clemens Holzmeister war eine Sanierung dringend erforderlich. Die unter Denkmalschutz stehende Schule am Nordufer der Donau musste nicht nur an die heutigen Anforderungen einer modernen Schule angepasst werden, sondern benötigte auch mehr Platz.

Diese räumliche Erweiterung und gleichzeitige Neuorganisation der Funktionen wurde durch einen dreigeschossigen Zubau auf dem 10 Meter breiten und 20 Meter langen Nachbargrundstück ermöglicht. Alt und Neu verbindet ein bauwerkshoher verglaster Luftraum, in dem jedes Geschoss barrierefrei an das Bestandsgebäude anschließt. Das neue multifunktionale Erdgeschoss öffnet sich mit seiner Glasfront nach außen. Im ersten Obergeschoss befinden sich der Gymnastik- sowie Turngeräteraum, Sanitäranlagen und Garderoben. Musikschule und Werkraum sind im nach außen abgeschlossenen Kubus aus Zinkblechverkleidung untergebracht. Der gegenüberliegende Garten kann für Pausen und Unterricht im Freien genutzt werden.

Neben einer Grundsanierung des Bestandsgebäudes wurden die Klassenräume akustisch und raumklimatisch aufgewertet sowie mit neuen Möbeln ausgestattet. Zentralgarderobe und Räume für die Tagesbetreuung fanden im Erdgeschoss Platz. Außerdem erhielten die Innenräume wieder das ursprüngliche Farbkonzept von Clemens Holzmeister.

Über Fußbodenheizung und Heizkörper wird die Wärme aus der Pelletsheizung im gesamten Schulgebäude verteilt. Eine Lüftungsanlage mit Wärmerückgewinnung stellt ständig frische Luft in den Unterrichtsräumen sicher. Aufgrund der Hochwassergefahr wurde der in den Fels geschlagene Technikraum mit mobilen Schottwänden versehen. Neben dem ökologischen Heiz- und Lüftungskonzept entschieden sich die Architekten für die Verwendung von nachwachsenden Rohstoffen. So sind die



© Andreas Buchberger



© Andreas Buchberger



© Andreas Buchberger

VS Marbach

Marktst. 16
3671 Marbach an der Donau, Österreich

ARCHITEKTUR

Bauer Brandhofer Architekten

BAUHERRSCHAFT

Marktgemeinde Marbach an der Donau

Die Siedlung

TRAGWERKSPLANUNG

Christian Mayr

ÖRTLICHE BAUAUFSICHT

Michael Müllner

FERTIGSTELLUNG

2014

SAMMLUNG

**ORTE architekturnetzwerk
niederösterreich**

PUBLIKATIONSdatum

15. Mai 2017



VS Marbach

Obergeschosse des Zubaus in Holzbauweise ausgeführt, die Fassade Großteils mit Hanfdämmplatten gedämmt und die Klassenräume mit Holzparkett verlegt. (Text: Architekten, bearbeitet von Carina Sacher)

DATENBLATT

Architektur: Bauer Brandhofer Architekten (Walter Brandhofer, Georg Bauer)
 Bauherrschaft: Marktgemeinde Marbach an der Donau, Die Siedlung
 Tragwerksplanung: Christian Mayr
 örtliche Bauaufsicht: Michael Müllner
 Mitarbeit ÖBA: Reinhard Schwaighofer
 Fotografie: Andreas Buchberger

Ing. Matthias Wagner, Schönbach (Elektroplanung)
 Büro für erneuerbare Energie Riebenbauer, Oberwart (HKLS Planung)
 DI. Franz Huber, Wieselburg (Akustikplanung)
 bm tech Ing. Dietmar Gindl, Purgstall (Bauphysik)
 Ing. Wolfgang Haiden, Pöchlarn (Baukoordination)

Funktion: Bildung

Planung: 04/2012
 Ausführung: 08/2012 - 08/2014

Grundstücksfläche: 986 m²
 Bruttogeschossfläche: 2.073 m²
 Nutzfläche: 1.328 m²
 Bebaute Fläche: 627 m²
 Umbauter Raum: 8.780 m³

NACHHALTIGKEIT

Die Fassade des Zubaus wurde mit Hanfdämmplatten (WDVS) gedämmt.

Heizwärmebedarf: 28,0 kWh/m²a (Energieausweis)
 Energiesysteme: Heizungsanlage aus biogenen Brennstoffen, Lüftungsanlage mit Wärmerückgewinnung
 Materialwahl: Mischbau, Überwiegende Verwendung von Dämmstoffen aus nachwachsenden Rohstoffen, Vermeidung von PVC für Fenster, Türen, Vermeidung



© Andreas Buchberger



© Andreas Buchberger



© Andreas Buchberger

von PVC im Innenausbau

AUSFÜHRENDE FIRMEN:

Ing. Franz Brachinger GmbH, Persenbeug (Baumeisterarbeiten)

Ing. Pechhacker GmbH, Ybbs (Zimmermeisterarbeiten)

Ebert Dach GmbH (Spengler)

Halmetschlager GmbH (Schwarzdeckerarbeiten)

Helmut Wieser GmbH (HKLS Installationen)

Gamsjäger GmbH (E-Installationen)

PUBLIKATIONEN

Nö Gestalte(n) - Nr.151 03/2016

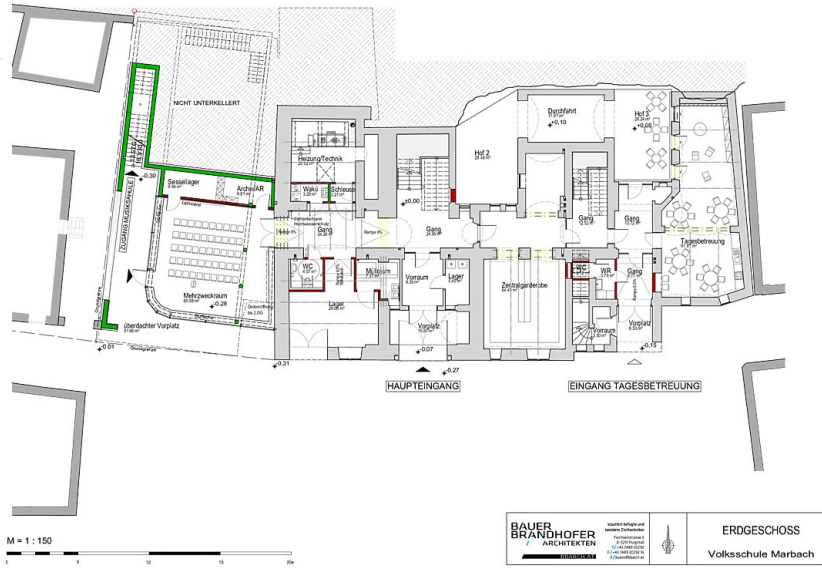


© Andreas Buchberger



© Andreas Buchberger

VS Marbach



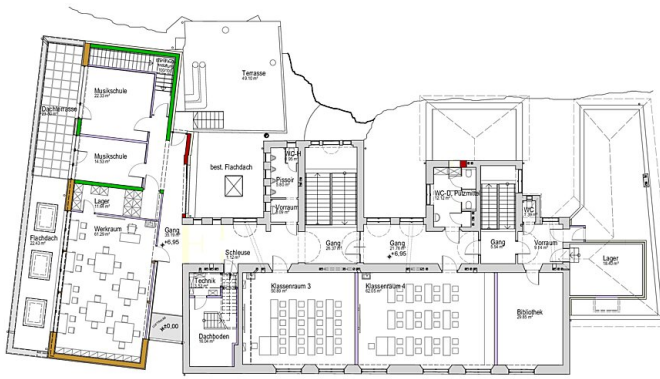
BAUER BRÄNDHOFER ARCHITECTEN
 ERDGESCHOSS
 Volksschule Marbach

EG



BAUER BRÄNDHOFER ARCHITECTEN
 1. OBERGESCHOSS
 Volksschule Marbach

OG 1



BAUER BRÄNDHOFER ARCHITECTEN
 2. OBERGESCHOSS
 Volksschule Marbach

OG 2

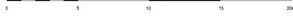
VS Marbach



SCHNITT DURCH ZUBAU

SCHNITT DURCH BESTAND

M = 1 : 150

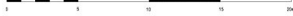


BAUER BRANDHOFER ARCHITECTEN	<small>architecten und interieurarchitekten Helmuth-Hofmeister-Platz 1 70372 Stuttgart T +49 (0)7141 309-220 F +49 (0)7141 309-221</small>		SCHNITTE
			Volksschule Marbach

Schnitt



M = 1 : 150



BAUER BRANDHOFER ARCHITECTEN	<small>architecten und interieurarchitekten Helmuth-Hofmeister-Platz 1 70372 Stuttgart T +49 (0)7141 309-220 F +49 (0)7141 309-221</small>		SÜD - ANSICHT
			Volksschule Marbach

Ansicht