



© Walter Ebenhofer

Volks- & Musikschule in einem Gebäude platzten aus allen Nähten, die Turnhalle war nach ca. 40 Jahren klar sanierungsbedürftig, der Proberaum für die Musikkapelle weitaus zu klein und akustisch indiskutabel. Dazu kam der wachsende Bedarf an Nachmittagsbetreuung für die Schüler sowie ein Raum für Veranstaltungen und Vorführungen. Im Jahr 2009 entschied der Gemeinderat von Ernsthofen den Neubau der Musikschule.

Drei Varianten wurden ausgearbeitet:

- 1) Aufstocken des bestehenden Gebäudes
- 2) Umbau des bestehenden Gebäudes
- 3) Musikschule als eigenständiger Baukörper im Zentrum

Aus ökonomischen und ökologischen Gründen setzte sich die Aufstocken des bestehenden Gebäudes durch.

Anfangs war es für viele schwer vorstellbar, dem Sanitärbereich zwischen Schule und Turnsaal einen eigenständigen, modernen, funktionellen Neubau aufzusetzen der nach außen hin mit dem übrigen Gebäude zu einer harmonischen Einheit verschmilzt.

Räumliches Konzept

Herausfordernd war, die neue Musikschule in das große Ganze architektonisch zu integrieren, ohne es als Flickwerk aussehen zu lassen. Erschlossen wird sie durch den neuen Zugang zur Volksschule. Über den Aufgang gelangt man in einen lichtdurchfluteten Kommunikations- und Wartebereich. Im Zentrum liegt das Atrium – geheimes Herzstück der Musikschule, das neben seiner Funktion zur Belichtung auch freie Blicke in den Besprechungs- & Lehrerraum sowie den rundumlaufenden Gang ermöglicht. Gerne wird das Atrium auch zum Musizieren unter freiem Himmel und zur Kommunikation genutzt. Funktioneller Mittelpunkt ist der Ensembleraum für Tanz, kleinere Aufführungen und Proben. Über die ganze Länge hin bis zum Boden verglast ermöglicht er bei Veranstaltungen den visuellen Dialog zwischen Innen und außen und das Sichtbarmachen von Aktivitäten innen hin zum öffentlichen Raum des Dorfplatzes. Ihm gegenüber orientieren sich die drei kleineren Musikproberäume hin zum ruhigen Innenhof der Volksschule.

Musikschule, Volksschule & Sporthalle Ernsthofen

Hauptstraße 19
4432 Ernsthofen, Österreich

ARCHITEKTUR

Poppe*Prehal

BAUHERRSCHAFT

Gemeinde Ernsthofen

TRAGWERKSPLANUNG

Klotzmann ZT GmbH

FERTIGSTELLUNG

2014

SAMMLUNG

newroom

PUBLIKATIONSdatum

16. August 2018



© Walter Ebenhofer



© Walter Ebenhofer



© Walter Ebenhofer

Musikschule, Volksschule & Sporthalle Ernsthofen

Architektonisches Konzept

Um alle Wünsche unter ein Dach zu bringen prüfte man unterschiedliche Standorte für die Neuerrichtung sowie die Adaptierung bestehender Gebäude. Aus funktionalen und wirtschaftlichen Gründen wurde der Neubau für die Musikschule über den bestehenden Umkleiden des Turnsaals entschieden. Er hat ein völlig eigenständiges Raumprogramm und ist von der Volksschule – abgesehen vom Eingangsbereich – komplett getrennt.

Mit der Planung der neuen Musikschule ging die Sanierung der Turnhalle einher. Einerseits, weil durch die Aufstockung Belichtungsflächen entfielen, andererseits, weil die Halle nach 40 Jahren einer Sanierung bedurfte. Um die neue Sporthalle auch für Kultur-, und Gemeindeveranstaltungen professionell zu nutzen, integrierte man eine Bühne inkl. Zugang zum Musikvereinsproberaum.

Die gesamte Erdgeschoßzone mit dem Zugang zur Volksschule und den Sanitäranlagen wurde neu organisiert. Der Zugang zur Turnhalle bei Veranstaltungen durch die Garderoben war immer eine Notlösung gewesen. Es wurde ein neues Foyer errichtet, das sowohl als Eingang zur Schule funktioniert als auch die neue Franz-Eglseer-Sporthalle erschließt.

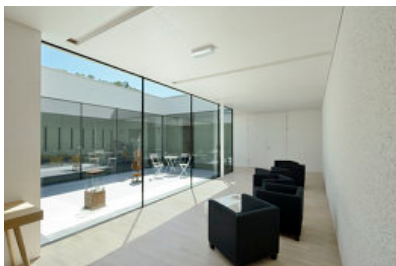
Aus architektonischer und städteplanerischer Sicht war die Vorgabe, zum Ortsplatz hin einen zusammengefassten und einheitlichen Gebäudeteil zu definieren, wo die unterschiedlichsten Funktionen untergebracht sind. Als Verbindung von Tradition und Zukunft, nicht als Flickwerk, sondern als architektonische Einheit.

Das Gebäude schließt den Platz an der südlichen Kante ab und verleiht damit der freistehenden Kirche mehr Akzent. Es bildet den räumlichen Abschluss, damit der Platz sich als solcher besser definieren kann.

Im südlichen Bereich entlang der Kirchenplatzstraße wird das bestehende Gemeindeamt mit den neuen Räumlichkeiten des Musikvereins über einen Verbindungsgang zu einem kompakten Ensemble zusammen geführt. Von der Straße her wird die Sichtbeziehung durch den transparenten Verbindungsgang zum Volksschulgarten quasi eingerahmt.

Konstruktionsaufbau

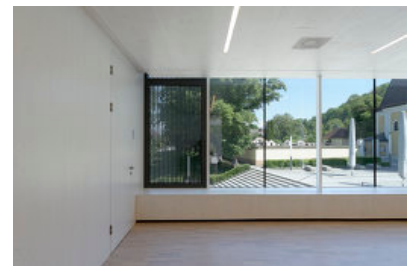
Es war ausdrückliches Ziel des Bauherrn und Architekten, einen Holzbau zu schaffen. Daraus ergaben sich neben dem Holz-Feeling auch Vorteile für die Konstruktion. Wo es aus dem Raum- und Ablaufkonzept erforderlich war, wurde das Erdgeschoss in Massivbauweise ergänzt. So entstand eine lastableitende Tischkonstruktion für die Aufstockungsbereiche. Holz und Glas dominieren in der neuen Musikschule, das



© Walter Ebenhofer



© Walter Ebenhofer



© Walter Ebenhofer

Musikschule, Volksschule & Sporthalle Ernsthofen

konstruktive Element Holz wird voll und ganz hergezeigt. Sämtliche Decken und Wände sind in weiß lasiertem Fichtenholz, die Fußböden in weiß lasiertem Eichenholz gestaltet. Leicht gebürstet und mit vielen gut verwachsenen Ästen durchzogen verweist die Architektur hier auf die Kinder: „Rau, mit Ecken und Kanten, wie ungeschliffene Diamanten“. Als Feinschliff dazu wurde beim Musikvereinsraum (wo Musik ausgefeilter erklingt) Birkenholz mit feinerer Maserung verwendet. Wände und Decke sind mit großflächigen Wandpanelen aus weiß lasiertem Birkenperrholz verkleidet, in der Höhe optisch dreimal durch dunkle Streifen geteilt. Alle Beleuchtungskörper sind bündig eingebaut, selbst der Einbauschränk, wo Noten etc. untergebracht sind wurde optisch versteckt. Thema Akustik war ein Wesentliches, sollte hörbar aber nicht sichtbar sein. Gelöst wurde dies durch eine Mikrolochung der Oberflächen nach genauen Angaben des Bauakustikers, fast unsichtbar, jedoch höchst effektiv. (Text: Architekten)

DATENBLATT

Architektur: Poppe*Prehal (Helmut Poppe, Andreas Prehal)

Bauherrschaft: Gemeinde Ernsthofen

Tragwerksplanung: Klotzmann ZT GmbH

Bauphysik: Erich Röhner

Fotografie: Walter Ebenhofer

Generalplaner: WRS Energie- & Baumanagement GmbH

Haustechnik: Planungsbüro Ing. Gerhard Schragl GmbH

Geometer, Bestandsaufnahme: Ingenieurbüro: Paier Josef

Maßnahme: Revitalisierung

Funktion: Bildung

Planung: 2011 - 2014

Ausführung: 06/2013 - 09/2014

NACHHALTIGKEIT

- Kein neuer Standort für Musikschule und Musikvereins-Probesaal musste geschaffen werden, sondern der Schulstandort wurde radikal verdichtet. Bestehende Infrastruktur wie Eingangsbereiche, Foyers, Lagerräume, Heizung, Parkplätze etc. wird mitgenützt.
- In vollkommen ökologischer Holzbauweise wurde die Musikschule erbaut.
- Musikschule, Sporthalle und Musikverein erhielten Komfortlüftung inkl.



© Walter Ebenhofer



© Walter Ebenhofer



© Walter Ebenhofer

Musikschule, Volksschule & Sporthalle Ernsthofen

Wärmerückgewinnung um Energie zu sparen und den Komfort zu verbessern.

- Sämtliche Bauteile wurden auf Wärmebrücken hin überprüft.
- Blower Door Test bei allen Gebäudeteilen um die Dichtheit der Gebäude zu überprüfen.
- Besonderes Augenmerk wurde darauf gelegt, möglichst keine Gebäudeteile abzurechen und an anderer Stelle neu zu errichten - hohes Potential an Einsparung der grauen Energie.
- Bestehende Gebäude wurden so gut saniert, dass mit der bestehenden Heizung das Auslangen gefunden wird.
- Die Räumlichkeiten für Musikschule und Musikverein wurden nach modernsten akustischen Standards errichtet.

Heizungsanlage und Wärmeabgabe:

Ziel war es von Anfang an, trotz massiver Erweiterung und Mehrnutzung des Gebäudekomplexes, mit der bestehenden Heizungsanlage auszukommen. Erreicht wurde dies durch energiesparende Sanierungsmaßnahmen beim Bestand und starken Fokus auf Energieeffizienz beim Neubau.

Das Gebäude wird über eine bestehende Warmwasserzentralheizungsanlage, situiert im Keller der Volksschule, beheizt. In den Altbaubereichen erfolgt die Wärmeabgabe mit Radiatoren, soweit möglich wurde in den Neubaubereichen eine Flächenheizung (Fußbodenheizung) umgesetzt.

In Räumen, die eine schnelle Wärmeabgabe erfordern, wie etwa die Sporthalle und die aufgrund der Nutzung (Menschenansammlungen) schnell überhitzen, wurden Gebläsekonvektoren mit Raumtemperaturregelung umgesetzt.

Lüftungsanlage:

Eine Zu- u. Abluftanlage mit hocheffizienter Wärmerückgewinnung über Kreuzstromwärmetauscher und Eco-Elektromotoren wurde im Großteil der Räume umgesetzt, zu diesen zählen die Turnhalle samt der Sanitärräume, Nachmittagsbetreuung und Schulküche, Musikschule mit den Unterrichtsräumen, Lehrer-, Tanz- und Ensembleraum sowie der Musikverein. Wichtiges Ziel war, ein rasches Aufheizen der Sport- und Veranstaltungshalle zu ermöglichen.

Elektro / Beleuchtung:

Die bestehenden Elektro- Haupt- und Unterverteiler wurden dem Stand der Technik entsprechend getauscht, in Teilbereichen neu errichtet.

Für die Beleuchtung kamen drei Themen zum Tragen: Grundsätzlich wurde das



© Walter Ebenhofer



© Walter Ebenhofer

**Musikschule, Volksschule &
Sporthalle Ernsthofen**

Gebäude zwecks Energieeinsparung tageslichtoptimierend ausgelegt, sodass tagsüber weitmöglich künstliches Licht vermieden wird. Die künstliche Beleuchtung, die in den Abend- und Nachtstunden zum Einsatz kommt, wurde Großteils mittels linienförmigem, indirekten Licht umgesetzt. Zum einen als Arbeitslicht, mit optimalen Bedingungen für die funktionalen Anforderungen in den Arbeits- und Aufenthaltsbereichen, zum anderen als Stimmungslicht für besondere Atmosphäre.

Heizwärmebedarf: 47,0 kWh/m²a (Energieausweis)
Endenergiebedarf: 113,0 kWh/m²a (Energieausweis)
Außeninduzierter Kühlbedarf: 48,0 kWh/m²a (Energieausweis)
Materialwahl: Holzbau, Mischbau

AUSFÜHRENDE FIRMEN:

Baumeister: Baumeister Stockinger GmbH
Trockenbau: Martin Hofreiter GmbH
Dachdeckerei, Spenglerei: Lehner GmbH
Fenster: Adami Fenstercenter GmbH
Haustechnik: Karl Raindl GmbH
Elektriker: ETM elektro technik marquart GmbH
Turn- und Sportgerätebau: Pauzenberger GmbH
Tischler: Hirschinger Tischlerei GmbH
Maler: Malermeister Kleindl

PUBLIKATIONEN

NÖ GESTALTE(N): Von Einzelwünschen zum Gesamtkonzept, 06-2016
NÖN Bauen/Wohnen/Energiesparen - innovative Gebäude, 2016
public Gemeindemagazin, Ein Atrium für Licht und Lieder, 05-2015
NÖN, Tradition und Zukunft verbunden, 09-2014

AUSZEICHNUNGEN

2016 Baukulturpreis Niederösterreich
2016 NÖ Holzbaupreis Anerkennung
In nextroom dokumentiert:
Holzbaupreis Niederösterreich 2016, Anerkennung

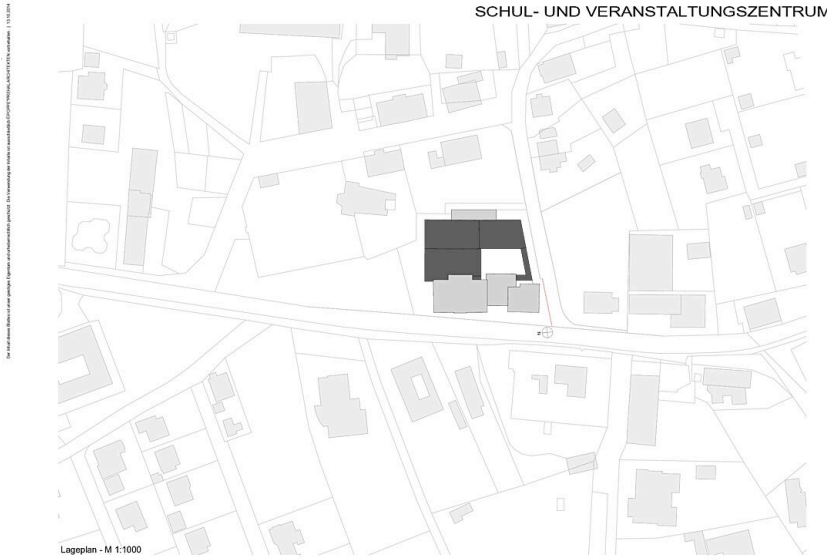
WEITERE TEXTE

Musikschule, Volksschule & Sporthalle Ernsthofen, newroom, Freitag, 8. Juli 2016,

**Musikschule, Volksschule &
Sporthalle Ernsthofen**

00:00 Uhr

SCHUL- UND VERANSTALTUNGSZENTRUM



Musikschule, Volksschule & Sporthalle Ernsthofen

Lageplan - M 1:1000

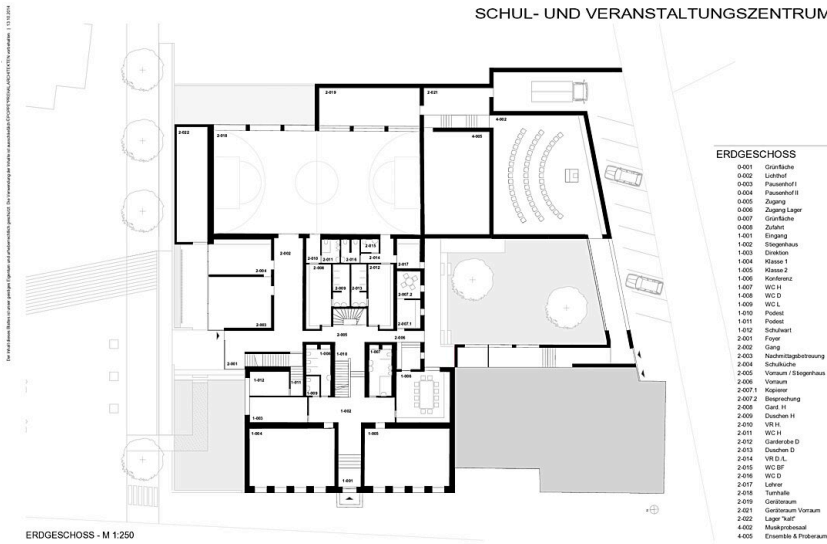
Präsentationsplan

LAGEPLAN 1:1000

POPPE'PREHAL ARCHITEKTEN

Lageplan

SCHUL- UND VERANSTALTUNGSZENTRUM



ERDGESCHOSS

- 0.001 Grünfläche
- 0.002 Lufthof
- 0.003 Pausenhof I
- 0.004 Pausenhof II
- 0.005 Zugang
- 0.006 Zugang Lager
- 0.007 Grünfläche
- 0.008 Zufahrt
- 1.001 Eingang
- 1.002 Stiegenhaus
- 1.003 Einraum
- 1.004 Klasse 1
- 1.005 Klasse 2
- 1.006 Hofraum
- 1.007 WC H
- 1.008 WC D
- 1.009 WC L
- 1.010 Podest
- 1.011 Podest
- 1.012 Schulanter
- 2.001 Flur
- 2.002 Gang
- 2.003 Nachhilfebücherei
- 2.004 Schulküche
- 2.005 Vorraum / Besprechung
- 2.006 Vorraum
- 2.0071 Kantine
- 2.0072 Besprechung
- 2.008 Gard. H
- 2.009 Duschen H
- 2.010 W.H.
- 2.011 WC H
- 2.012 Garderobe D
- 2.013 Duschen D
- 2.014 W.D.L.
- 2.015 WC Bf
- 2.016 WC D
- 2.017 Löhner
- 2.018 Turnhalle
- 2.019 Garderuum
- 2.021 Garderuum Vorraum
- 2.022 Lager Takt
- 4.002 Musikprobenaal
- 4.005 Ensemble & Probenraum

ERDGESCHOSS - M 1:250

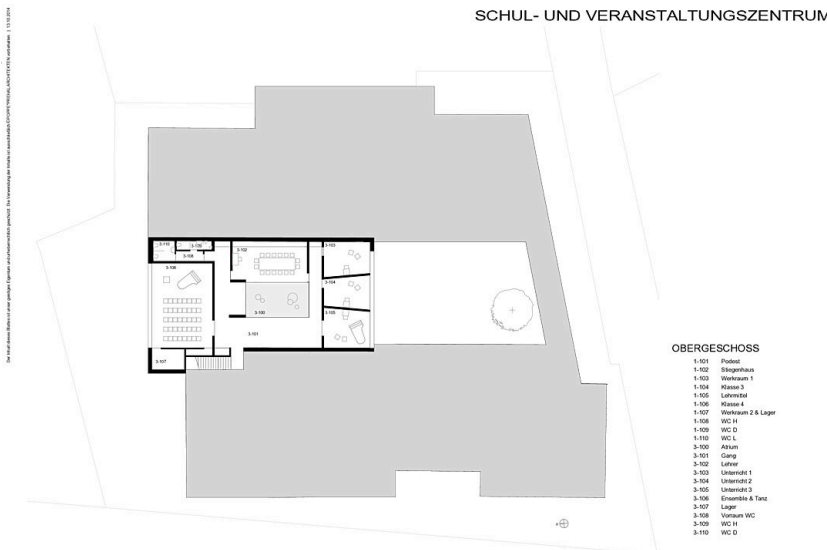
Präsentationsplan

EG 1:250

POPPE'PREHAL ARCHITEKTEN

Grundriss EG

SCHUL- UND VERANSTALTUNGSZENTRUM



OBERGESCHOSS

- 1.101 Podest
- 1.102 Stiegenhaus
- 1.103 Werkraum 1
- 1.104 Klasse 3
- 1.105 Löhnerhof
- 1.106 Klasse 4
- 1.107 Werkraum 2 & Lager
- 1.108 WC H
- 1.109 WC D
- 1.110 WC L
- 1.101 Abraum
- 1.101 Gang
- 1.102 Löhner
- 1.103 Unterrichts 1
- 1.104 Unterrichts 2
- 1.105 Unterrichts 3
- 1.106 Ensemble & Takt
- 1.107 Lager
- 1.108 Vorraum WC
- 1.109 WC H
- 1.110 WC D

OBERGESCHOSS - M 1:250

Präsentationsplan

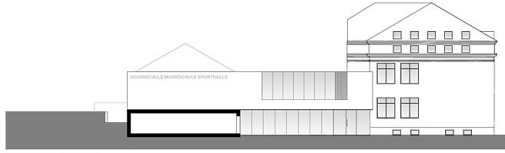
OG 1:250

POPPE'PREHAL ARCHITEKTEN

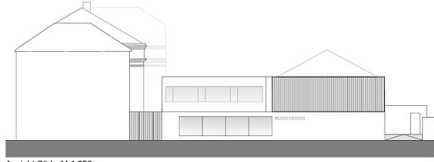
Grundriss OG

Musikschule, Volksschule & Sporthalle Ernsthofen

© 2014 POPPE PREHAL ARCHITECTEN. ALLE RECHTE VORBEHALTEN. DIESER PLAN IST NUR FÜR DEN BEZUGENEN PROJEKT ZWECK BEZUGEN. VERBODEN IST DIE WIEDERGABE ODER VERBREITUNG DIESER ZEICHNUNG OHNE ZUSÄTZLICHE ANWEISUNGEN VON POPPE PREHAL ARCHITECTEN. 1:10.000



Ansicht Nord - M 1:250



Ansicht Süd - M 1:250

Präsentationsplan

Ansicht NORD_SÜD 1:250

POPPE PREHAL ARCHITECTEN

Ansichten