



© Rainer Schoditsch

Im Zuge des Dorferneuerungsprojektes Kirchenpark wurden mehrere landschaftsplanerische Maßnahmen umgesetzt. Dazu gehören ein adaptiertes Wegenetz, eine neue Treppenanlage, zeitgemäße Möblierungselemente, ein Wasserbecken sowie ein neues Beleuchtungskonzept.

#### Wegenetz

Der Verlauf der Wege wurde entsprechend den Anforderungen der Nutzer adaptiert. Das neue Material für alle Bodenbeläge im Park ist böhmischer Granit. Die Wegbreiten von über drei Metern erlauben nun ein zwangloses Flanieren durch die unterschiedlichen Bereiche des Parks. Die mit Kleinsteinpflaster belegten Wege wurden zur Böschungseite mit Granitblockstufen eingefasst.

#### Treppenanlage

Die Treppe verbindet nun den oberen mit dem unteren Bereich des Kirchenparks. Dadurch wird der Freiraum als Einheit besser wahrgenommen und auch der Zugang zu den verschiedenen Zonen erleichtert. Durch den Verzicht auf eine höhere Bepflanzung im Bereich der Treppe wird auch die Sichtbeziehung und somit die räumliche Verschränkung – zwischen dem oberen und dem unteren Bereich – verbessert. An die Treppe schließen mehrere Sitzstufen aus Lärchenholz mit einer Breite von fünf Metern an. An der Frontseite der Sitzstufen wurden lineare Lichtelemente integriert.

#### Möblierung

Entlang der Wege befinden sich mehrere Sitzbänke, die zum Verweilen einladen und freie Sicht zum Zentrum des Parks ermöglichen. Eltern können den Kindern beim Spielen zusehen oder auch einen Blick auf die Beete werfen, die mit unterschiedlichen Stauden und Gräsern bepflanzt sind.

#### Neue Baumpflanzungen

Die Hauptbaumarten sind Edelkastanien (*Castanea sativa*) und Manna-Eschen (*Fraxinus ornus*). Beide Arten sind Charakterarten der pannonischen Region und sollen – neben der raumbildenden Wirkung – auf die regionalen floralen

## Kirchenpark

Rathausplatz 1  
7203 Wiesen, Österreich

BAUHERRSCHAFT

**Marktgemeinde Wiesen**

LANDSCHAFTSARCHITEKTUR

**Heinz Gerbl**

FERTIGSTELLUNG

**2014**

SAMMLUNG

**ARCHITEKTUR RAUMBURGENLAND**

PUBLIKATIONSdatum

**26. April 2017**



© Heinz Gerbl



© Rainer Schoditsch



© Rainer Schoditsch

## Kirchenpark

Gegebenheiten verweisen. Im Bereich der Böschung wurden ebenso heimische Kleinsträucher und Bodendecker verwendet.

### Staudenbeete

Auf der Rasenfläche befinden sich drei in Granit eingefasste Staudenbeete. Regionale Pflanzenarten machen sie für die Kinder der nahen Volksschule und des Kindergartens zu einem „Schaugarten“. Generell ist die Anlage so ausgeführt, dass verstärkt pflegeextensive heimische Stauden Verwendung finden.

### Kinderspielbereich

Hier befinden sich eine Wippe, eine Hängeschaukel und eine Rutsche. Durch die neuen Geräte und die Nähe zum Kindergarten und zur Volksschule wird der Park nun auch vermehrt von Kindern des Ortes genutzt. (Text: Heinz Gerbl)

### DATENBLATT

Landschaftsarchitektur: Heinz Gerbl  
Bauherrschaft: Marktgemeinde Wiesen  
Fotografie: Rainer Schoditsch

Funktion: Parkanlagen und Platzgestaltung

Planung: 11/2012 - 07/2014  
Ausführung: 04/2013 - 07/2014  
Eröffnung: 08/2014

Grundstücksfläche: 4.500 m<sup>2</sup>

### AUSFÜHRENDE FIRMEN:

Gartenbau Bieberle, Mattersburg  
Pfister Pflaster, Wiesen  
Holzbau Schweiger GmbH, Wiesen  
Schlosserei Schreiner, Wiesen  
Installateur Weghofer, Wiesen  
Elektrotechnik Wagentrisl, Zemendorf-Stöttera

### PUBLIKATIONEN

Lebensräume | Burgenland

## Kirchenpark

Park, Platzgestaltung, Wohnumfeld, Erholung, Tourismus, Grünraum, Baukultur

Hrsg. Heinz Gerbl

Verlag: Edition Marlit

-

Publikation POINTS FNAU

Gallimard Paris

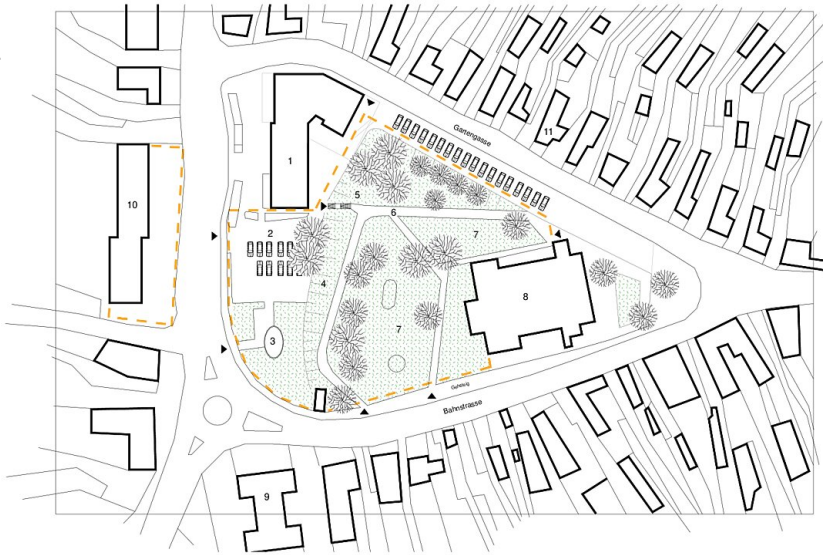
Text: Arch. Maria Auböck

### AUSZEICHNUNGEN

1. Platz (Kategorie Freiraum)

Dorferneuerungspreis Land Burgenland 2017

### Kirchenpark



### Kirchenplatz - Bestand

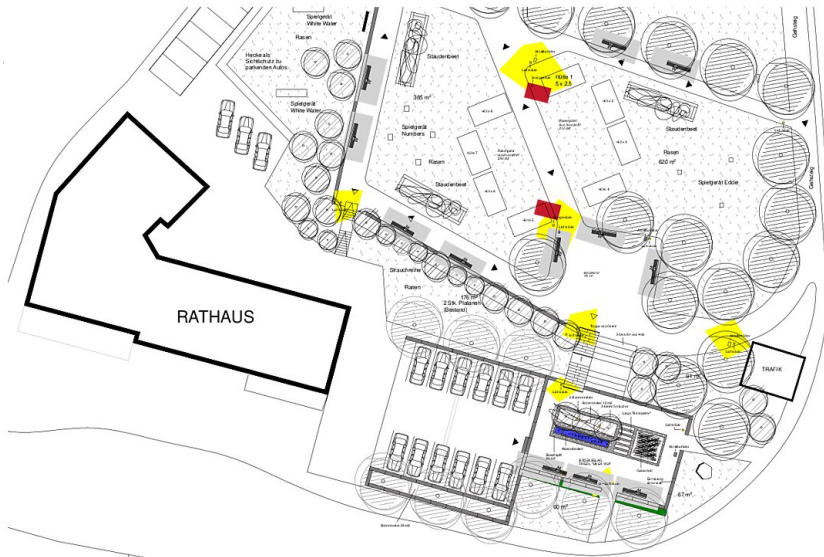


### Kirchenplatz - Entwurf



### Kirchenplatz- Baumraum

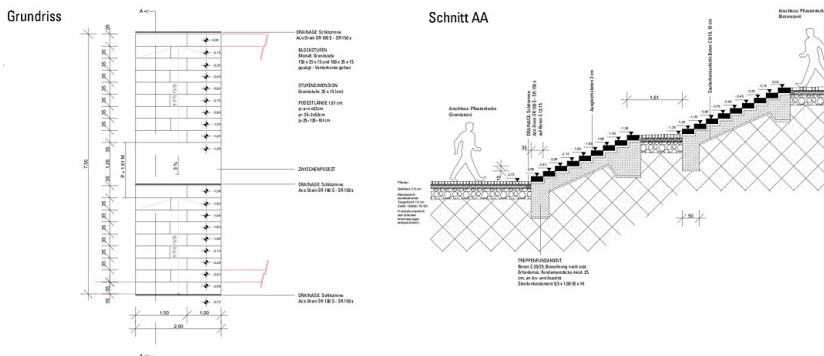
### Kirchenpark



### Kirchenplatz - Möblierung

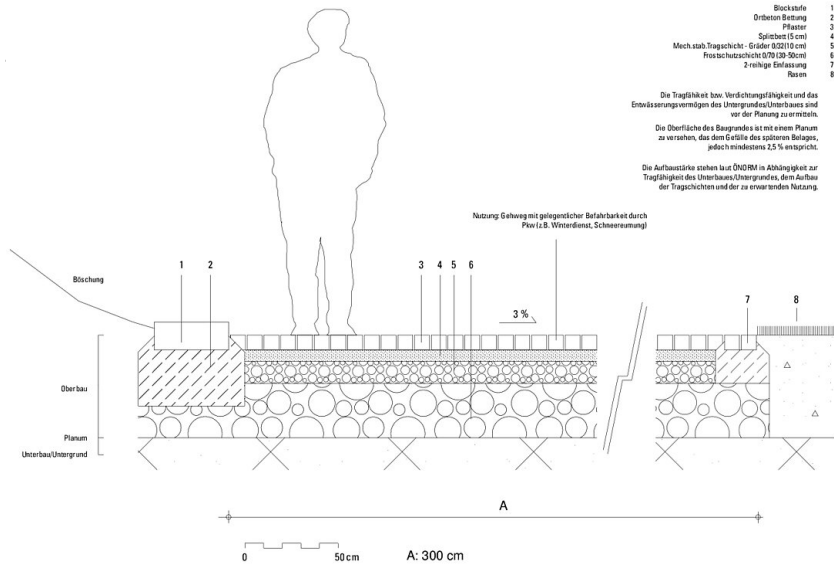


### Kirchenplatz - Wasserbecken



### Kirchenplatz - Treppe

Kirchenpark



Kirchenplatz - Wege