



© Dietrich | Untertrifaller

## Haus H

Langenzersdorf  
2103 Langenzersdorf, Österreich

ARCHITEKTUR

**Dietrich | Untertrifaller**

**Architekt DI Alexander Janowsky**

TRAGWERKSPLANUNG

**KS Ingenieure**

FERTIGSTELLUNG

**2015**

SAMMLUNG

**ORTE architekturnetzwerk  
niederösterreich**

PUBLIKATIONSdatum

**26. September 2017**

Der zweigeschossige Baukörper wurde in gekuppelter Bauweise am östlichen Rand eines extrem schmalen Grundstücks zwischen zwei Einfamilienhäusern errichtet. Straßenseitig schiebt sich die Garage mit Abstellraum in den Hang und bildet den signifikanten, ortstypischen Abschluss zur Straße. Eine seitlich angelegte Betontreppe mündet in einen schmalen Weg, der das Grundstück erschließt und zum Haus führt.

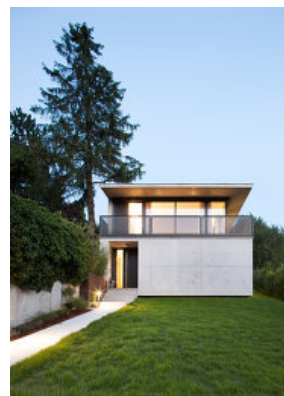
Im teilweise in den Hang gebauten Sockelgeschoss befinden sich der witterungsgeschützte Hauptzugang, Gäste- und Kinderzimmer mit Sanitärbereich sowie Keller und Haustechnikraum. Von dort gelangt man über eine Treppe in den weitläufigen, lichtdurchfluteten Wohn-Ess-Kochbereich im ersten Obergeschoss. Von der südlich angrenzenden, großteils überdachten Terrasse kommt man über zwei Stufen direkt in den Garten im oberen Teil des Grundstücks.

Durch die Hanglage erscheint das Haus vom Garten aus als eingeschossiges Volumen. Straßenseitig bietet die schmale, zweistöckige Front einen effektvollen Kontrast zwischen dem massiven Betonsockel und dem transparenten, rundum verglasten Obergeschoss. Die Fensterfronten der gartenseitigen Nord- und Westfassade sind zurückgesetzt, sodass schmale, überdachte Terrassen entstehen.

Sowohl das Erd- als auch das Obergeschoss wurden in Sichtbeton mit Innendämmung ausgeführt. Die Außenoberfläche des Erdgeschosses ist sandgestrahlt. Das Obergeschoss unterstreicht mit einer glatt geschalteten, pigmentierten Betonoberfläche den edlen, eleganten Charakter des Hauses. (Text: Architekten)



© Dietrich | Untertrifaller



© Dietrich | Untertrifaller



© Dietrich | Untertrifaller

**Haus H**

## DATENBLATT

Architektur: Dietrich | Untertrifaller (Much Untertrifaller, Helmut Dietrich), Architekt DI  
Alexander Janowsky

Mitarbeit Architektur: Jana Sack

Tragwerksplanung: KS Ingenieure

Haustechnik, Heizung, Sanitär und Elektro: Straka, Laa/Thaya

Innenausbau: Katzensteiner, Ertl

Funktion: Einfamilienhaus

Planung: 10/2013

Ausführung: 09/2014 - 12/2015

Grundstücksfläche: 1.200 m<sup>2</sup>

Bruttogeschossfläche: 220 m<sup>2</sup>

Nutzfläche: 180 m<sup>2</sup>

Umbauter Raum: 702 m<sup>3</sup>

BGF: 220 m<sup>2</sup> BGFa + 110 m<sup>2</sup> BGFb

Nutzfläche: 180 m<sup>2</sup> + 85 m<sup>2</sup> Terrasse

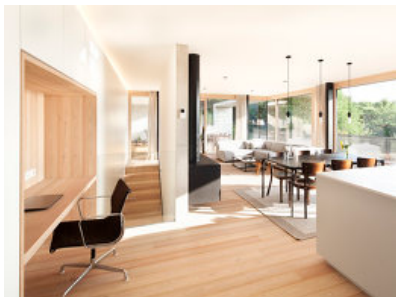
## NACHHALTIGKEIT

Heizwärmebedarf: 27,0 kWh/m<sup>2</sup>a (Energieausweis)

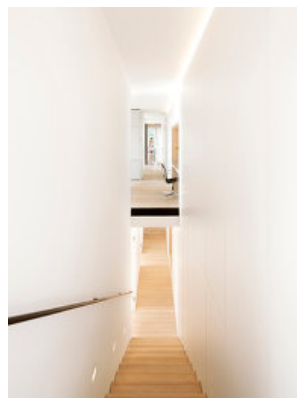
Außeninduzierter Kühlbedarf: 0,0 kWh/m<sup>2</sup>a (Energieausweis)

## PUBLIKATIONEN

Cube Magazin



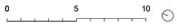
© Dietrich | Untertrifaller



© Dietrich | Untertrifaller

Dietrich | Untertrifaller  
Architekten

Haus H  
Langenzersdorf



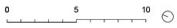
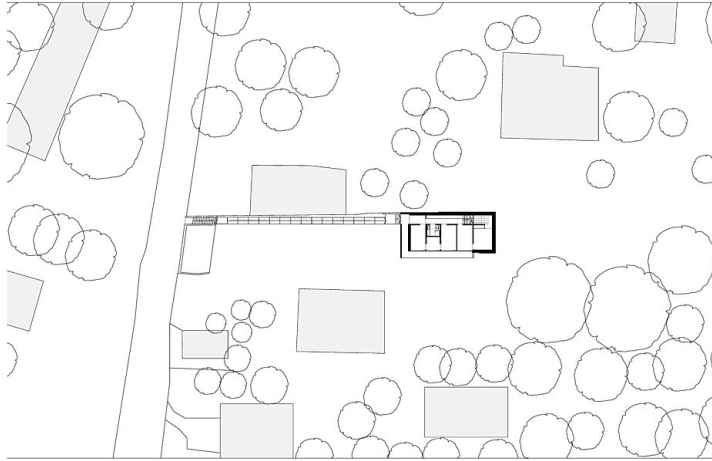
Ebene 1  
Fertigstellung 2015

### Haus H

Grundriss OG

Dietrich | Untertrifaller  
Architekten

Haus H  
Langenzersdorf

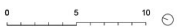
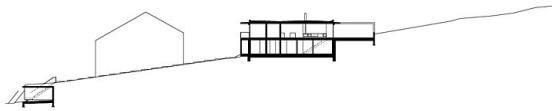


Ebene 0  
Fertigstellung 2015

Grundriss EG

Dietrich | Untertrifaller  
Architekten

Haus H  
Langenzersdorf



Schnitt  
Fertigstellung 2015

Schnitt