



Erweiterung Fondation Beyeler

Baslerstrasse 101
4125 Riehen, Schweiz

ARCHITEKTUR
Peter Zumthor

BAUHERRSCHAFT
Fondation Beyeler

SAMMLUNG
TagesAnzeiger

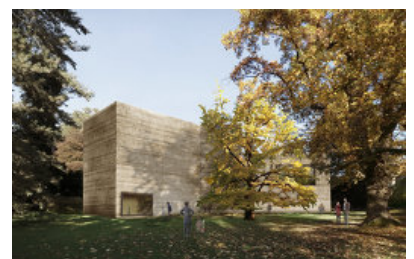
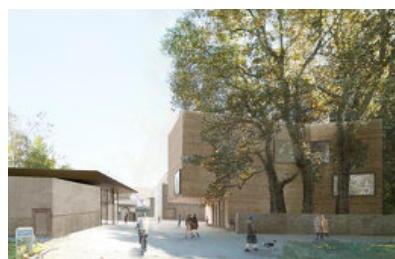
PUBLIKATIONSdatum
5. Mai 2017

Zumthor macht sich klein

Der Architekt erweitert die Fondation Beyeler in Riehen mit einem Stampfbetonbau und Glaspavillon. Die Hauptrolle spielt aber der Park.

von Andres Herzog

Hinweis: Leider können Sie den vollständigen Artikel nicht in nextroom lesen. Sie haben jedoch die Möglichkeit, diesen im „Archiv abzurufen. Den Artikel können Sie unter folgender URL lesen: <http://www.tagesanzeiger.ch/kultur/architektur/zumthor-macht-sich-klein/story/26544632>



Erweiterung Fondation Beyeler

DATENBLATT

Architektur: Peter Zumthor

Bauherrschaft: Fondation Beyeler

Maßnahme: Erweiterung

Funktion: Museen und Ausstellungsgebäude

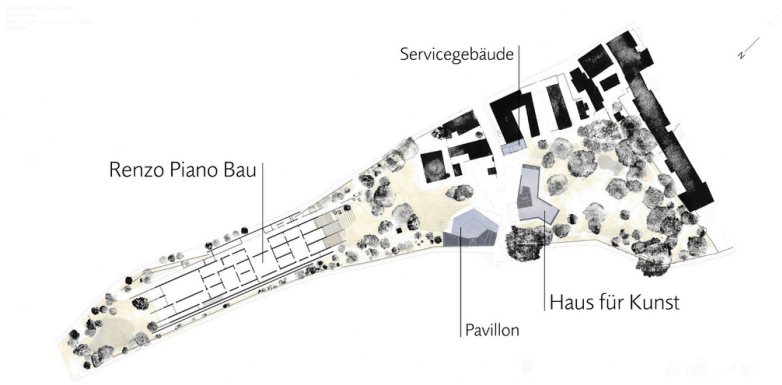
Planung: 2017

WEITERE TEXTE

Gartenpavillon und Kunstvilla, Roman Hollenstein, Neue Zürcher Zeitung, Donnerstag, 4. Mai 2017



Erweiterung Fondation Beyeler



Lageplan