



© Sebastian Illichmann

Einfamilienhaus Fuschl

Eilmaustraße
5330 Unterellmau/Fuschl am See,
Österreich

ARCHITEKTUR
illichmann architecture

TRAGWERKSPLANUNG
Werkraum Ingenieure

FERTIGSTELLUNG
2016

SAMMLUNG
newroom

PUBLIKATIONSdatum
17. August 2017



Das Grundstück liegt in einem beschaulichen Ost-West-ausgerichtetem Tal im Salzkammergut. Aufgrund der Nähe zu einem Bach wurde das Gebäude nicht unterkellert und das Erdgeschoß in Massivbauweise errichtet. Für das Obergeschoß, die Geschoßdecken sowie den Dachstuhl wurde eine Holzbauweise gewählt.

Im Erdgeschoß befinden sich: das Vorzimmer mit Garderobe, eine nach Osten und Süden ausgerichtete und mit großen Fenstern und Terrassentüren versehene Wohnküche, ein großer Abstell- und Technikraum, sowie eine Sauna mit Ruhe- bzw. Gästeraum.

Im Obergeschoß liegen die Kinderzimmer, ein Kinderbad, und der Elternbereich mit einem direkt angeschlossenen Badezimmer welches nur durch eine Glasscheibe abgetrennt ist.

An beiden Enden des längsrechteckigen Gebäudes wurden im Obergeschoß jeweils Räume über die gesamte Gebäudebreite angeordnet. Die in diesen Räumen spürbare Dachform wurde im Außenbereich verlängert. Dadurch entstehen ost- und westseitig wettergeschützte Balkone welche wiederum im Erdgeschoß an der Ostseite einen geschützten Außenraum vor dem Wohnzimmer und an der Westseite einen überdachten Eingangsbereich generieren. Im westseitigen Zimmer im Obergeschoß wurde zusätzlich eine Spiel- bzw. Schlafgalerie eingezogen. Dieses derzeit von den beiden Buben benutzte Zimmer kann zu einem späteren Zeitpunkt mit einer Mittelwand versehen werden.

Beheizt wird das hochwärmegegedämmte Haus mittels einer Luft-Wärme-Pumpe und Fußbodenheizung. (Text: Architekt)



© Sebastian Illichmann



© Sebastian Illichmann



© Sebastian Illichmann

Einfamilienhaus Fuschl

DATENBLATT

Architektur: illichmann architecture (Sebastian Illichmann)

Tragwerksplanung: Werkraum Ingenieure (Peter Resch, Peter Bauer, Martin Schoderböck)

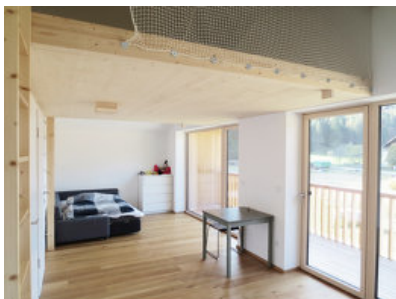
Funktion: Einfamilienhaus

Planung: 2015

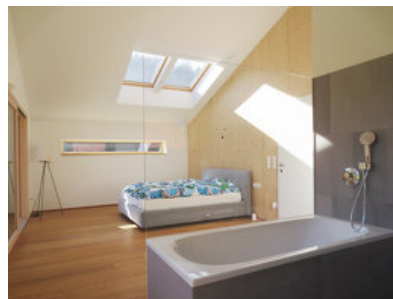
Fertigstellung: 2016

NACHHALTIGKEIT

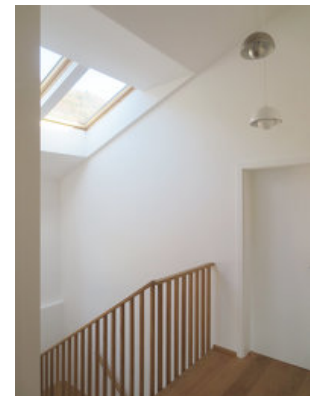
Materialwahl: Holzbau



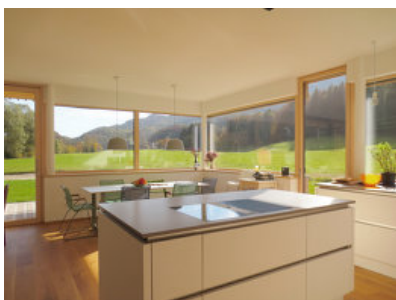
© Sebastian Illichmann



© Sebastian Illichmann

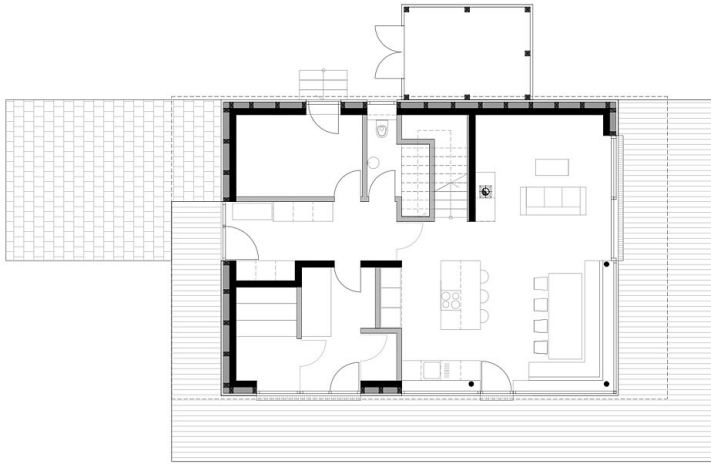


© Sebastian Illichmann

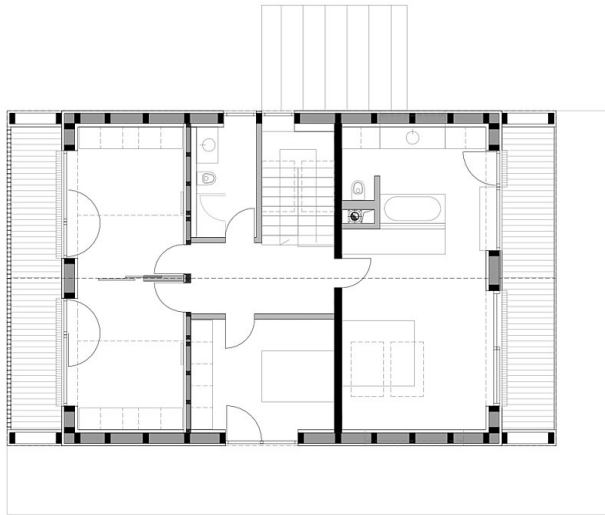


© Sebastian Illichmann

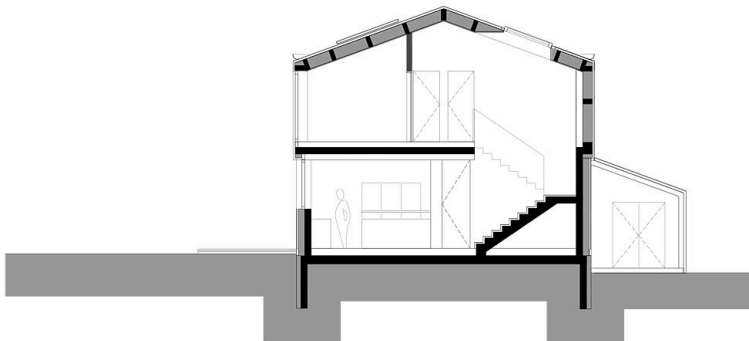
Einfamilienhaus Fuschl



Grundriss EG



Grundriss OG



Schnitt