



© Kurt Kuball

Wohnhaus Korneuburg

Am Flötzersteig 8
2100 Korneuburg, Österreich

ARCHITEKTUR
illichmann architecture
Matthäus Wagner

TRAGWERKSPLANUNG
Werkraum Ingenieure

FERTIGSTELLUNG
2016

SAMMLUNG
newroom

PUBLIKATIONSdatum
8. Juni 2018



Das realisierte Wohnhaus ist in Korneuburg im südlichen Stadtteil situiert. Das Eckgrundstück ist zweiseitig von öffentlichen Straßen begrenzt. Der Flötzersteig erscheint als Sackgasse, da die Straße parallel zu den Bahngleisen nicht asphaltiert ist, ein Grünstreifen mit Bäumen trennt die Straße von den Bahngleisen.

Das Wohngebäude weist 11 Wohnungen auf und ist in offener Bauweise errichtet. Das Gebäude ist nicht unterkellert, die Einlagerungsräume sind auf der Erdgeschossenebene geplant. Der östliche Bauteil überragt die Parkplätze und bietet einen überdeckten Fußweg zum Eingang des Gebäudes.

Die Erschließung erfolgt über zwei gegenüberliegende Stiegenanlagen. Die Stiegen teilen das gesamte Gebäude in der Längsrichtung in zwei Hälften. Durch geschickte Anordnung der Räume (Gänge unter den Podesten der Stiegen verbinden die nördliche und südliche Haushälfte) und der tragenden Struktur haben alle Wohnungen die Wohn/Esszimmer in den Süden gerichtet, die Schlafräume sind durchwegs in Nordrichtung positioniert.

Durch eine verschränkte Anordnung der internen Stiegen konnten 4 Wohnungen ein Teil des Dachgeschoßes und somit auch der Terrassenflächen zugeordnet werden.

Das Gebäude ist im Erdgeschoss in Stahlbeton (Hohlwände mit Elementdecken) errichtet. In den oberen Geschoßen bilden Wände aus Brettsper Holz im Achs-Abstand von 6.19 m die tragende Struktur. Darüber spannen sich die Decken aus Brettsper Holz, als Durchlaufräger über jeweils zwei Achsen mit einer Spannweite von 12.38 m. Hauptstiegen und die angrenzenden Wände sind aus Stahlbeton. Fassade: Dämmung und Verputz.

1. und 2. Obergeschoss sowie das Dachgeschoss: tragende Wände weitgehend und Decken durchgehend Brettsper Holz mit außenseitiger Dämmung und Verputz.

Fassade im Dachgeschoß: offene Lärchenschalung.

Zentrale Heizanlage mit Gas betrieben. Fußbodenheizung in allen Wohnungen.

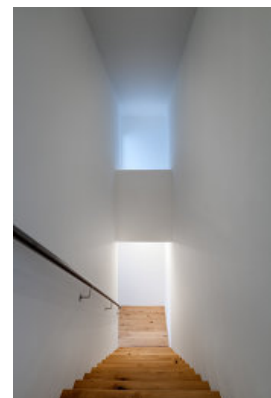
Warmwasser mittels Boiler in den Wohnungen. (Text: Architekt)



© Kurt Kuball



© Kurt Kuball



© Kurt Kuball

Wohnhaus Korneuburg

DATENBLATT

Architektur: illichmann architecture (Sebastian Illichmann), Matthäus Wagner

Tragwerksplanung: Werkraum Ingenieure (Peter Resch, Peter Bauer, Martin Schoderböck)

Fotografie: Kurt Kuball

Funktion: Wohnbauten

Planung: 2014

Fertigstellung: 2016

NACHHALTIGKEIT

Materialwahl: Holzbau, Stahlbeton

AUSFÜHRENDE FIRMEN:

Baumeister: Guttman

Zimmermann: Fahrenberger

Dachdecker/Spengler: Haberhauer

Fenster: WKF

Schlosser: Ockermüller

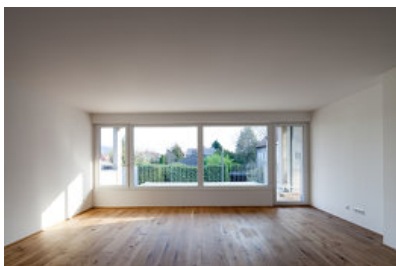
Fliesen: Wurm

Installateur: Integral

Elektriker: Gregorits

Maler: Petter

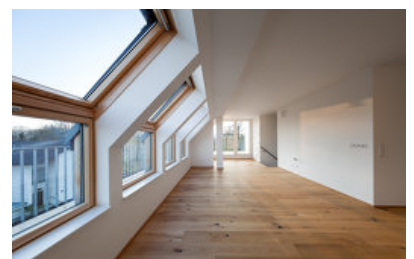
Boden: Wiedner



© Kurt Kuball



© Kurt Kuball

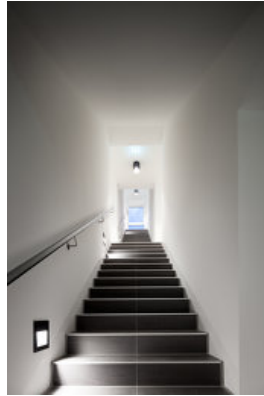


© Kurt Kuball

Wohnhaus Korneuburg



© Kurt Kuball



© Kurt Kuball

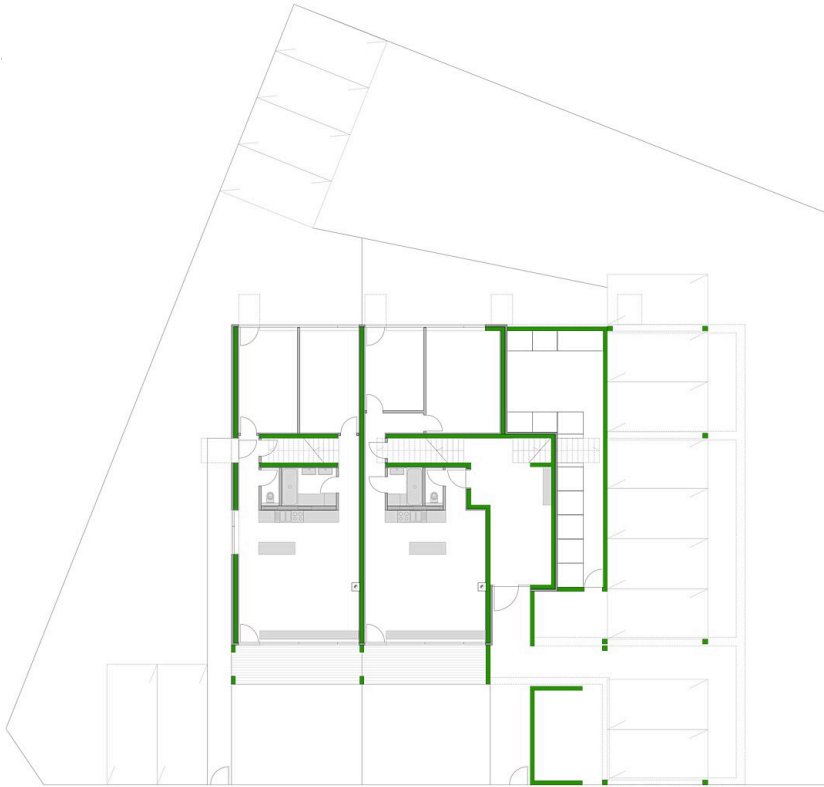


© Kurt Kuball

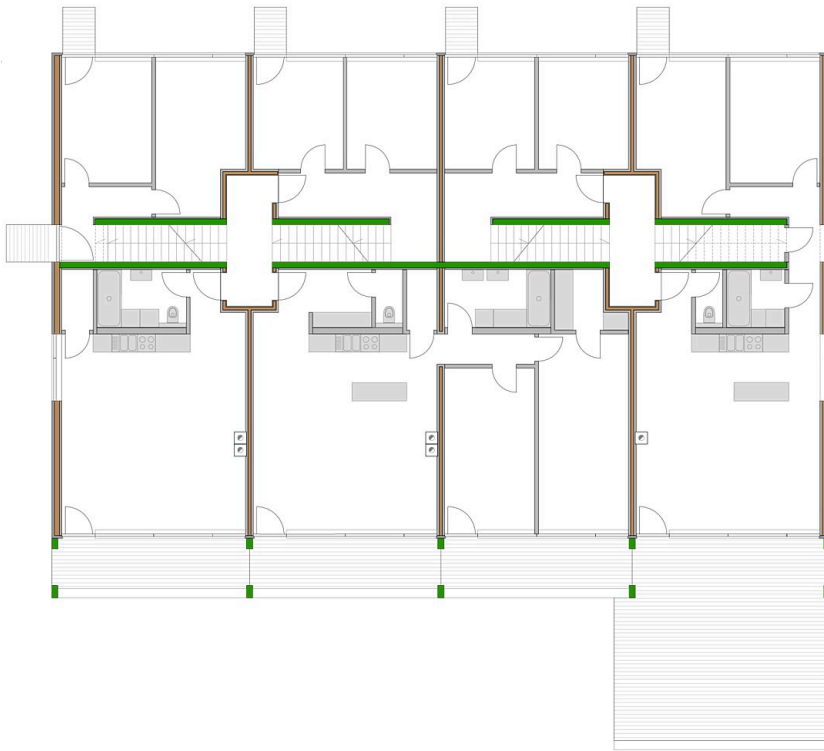


© Kurt Kuball

Wohnhaus Korneuburg

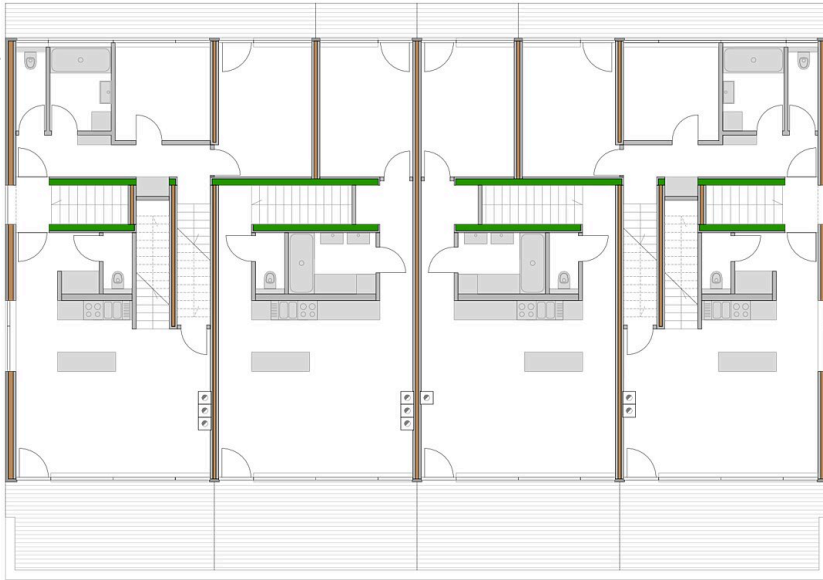


Grundriss EG

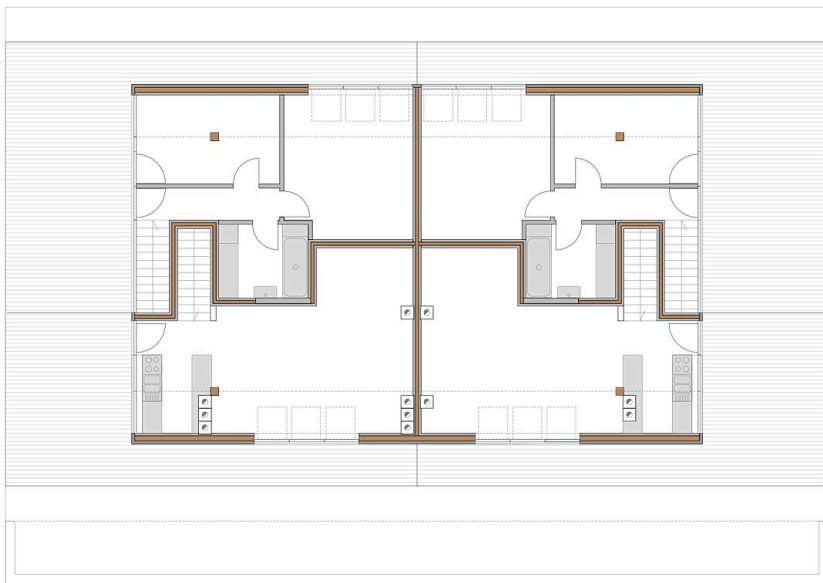


Grundriss OG1

Wohnhaus Korneuburg

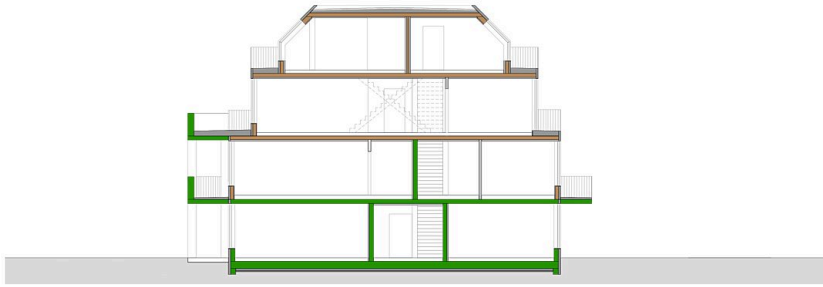
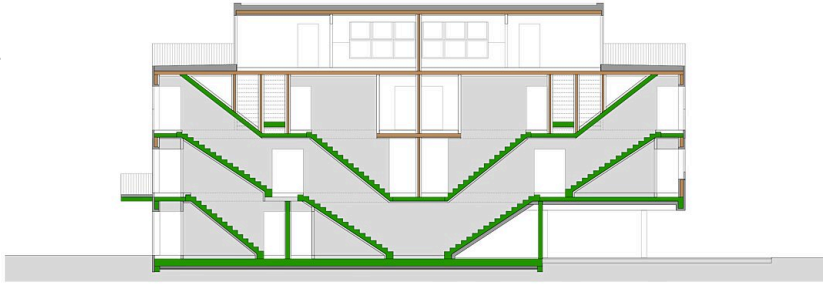


Grundriss OG2



Grundriss DG

Wohnhaus Korneuburg



Schnitte