



© Gustav Willeit

Sehr idyllisch gelegen, inmitten der Südtiroler Wein- und Obstplantagen mit Kirchturm und Dolomiten im Hintergrund, war das Hotel Ballguthof immer schon in zwei Gebäuden angelegt. Die Dependance ist unterirdisch mit dem Haupthaus verbunden und wurde nun zum großen Teil neugebaut.

Dem idealisierten Bild der Berge kann man sich in diesem morphologisch starken Gebiet nicht entziehen. So verschmelzen die Formen der Dächer mit der umgebenden Baulandschaft, ergänzen und modellieren diese neu. Die Architektur vereinigt sich im Winter mit den schwarzen Bergspitzen und im Sommer kontrastiert sie diese.

Loggien und Terrassen verstärken das Spiel mit den Kontrasten und schaffen private Bereiche. Die Balkongeländer bringen ebenfalls eine interessante Dynamik in die Fassade. Es kann auch vorkommen, dass die Balustrade einen Bogen rund um die Säule macht.

Im Eingangs- und Restaurantbereich verschwinden die Installationen hinter der von der Decke abgehängten diagonalen Gitterstruktur. Kleine Boxen zonieren den Raum und interpretieren die traditionelle Stube. Auch in den Apartments sind Bad, Schränke und Verweilplätze als Raumelemente eingesetzt.

Ein Monolith aus Bronze ragt mitten im Garten auf und bildet mit den Glas-Sheds die lichtdurchflutete Verbindung vom Hallenbad zum oberirdischen Freibad im riesengroßen Park. Der neugestaltete Eingang des Haupthauses spricht mit den verwendeten Elementen dieselbe Architektursprache. (Text: Martina Pfeifer Steiner)

Hotel Ballguthof

Brandisweg 2
39011 Lana Bozen, Italien

ARCHITEKTUR
ergmeisterwolf architekten

BAUHERRSCHAFT
Andreas Höfler

TRAGWERKSPLANUNG
Holzner & Bertagnolli engineering

KUNST AM BAU
Manfred Alois Mayr

FERTIGSTELLUNG
2017

SAMMLUNG
newroom

PUBLIKATIONSdatum
10. Dezember 2017



© Gustav Willeit



© Gustav Willeit



© Gustav Willeit

Hotel Ballguthof

DATENBLATT

Architektur: bergmeisterwolf architekten (Gerd Bergmeisterwolf, Michaela Bergmeisterwolf)

Bauherrschaft: Andreas Höfler

Tragwerksplanung: Holzner & Bertagnolli engineering

Kunst am Bau: Manfred Alois Mayr

Fotografie: Gustav Willeit

Funktion: Hotel und Gastronomie

Planung: 05/2015 - 10/2016

Ausführung: 11/2016 - 04/2017

Bruttogeschossfläche: 3.230 m²

Bebaute Fläche: 870 m²

NACHHALTIGKEIT

Materialwahl: Stahlbeton



© Gustav Willeit



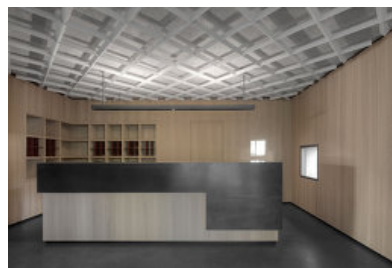
© Gustav Willeit



© Gustav Willeit



© Gustav Willeit



© Gustav Willeit



© Gustav Willeit

Hotel Ballguthof



© Gustav Willeit



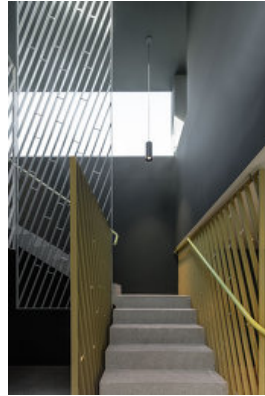
© Gustav Willeit



© Gustav Willeit



© Gustav Willeit



© Gustav Willeit

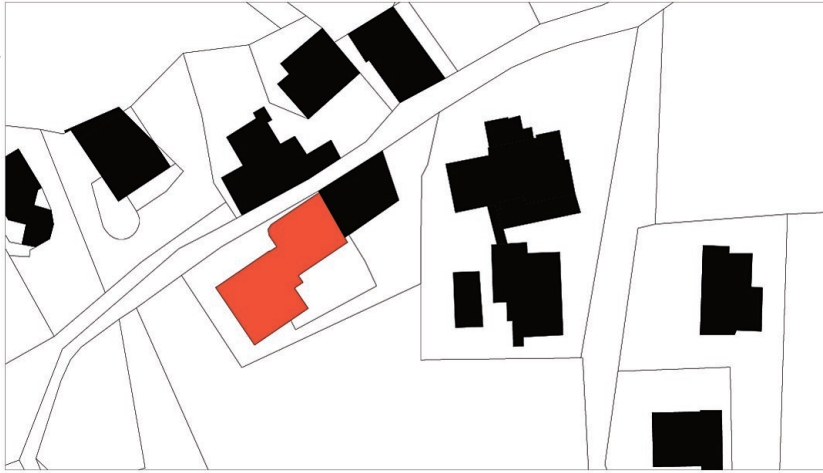


© Gustav Willeit

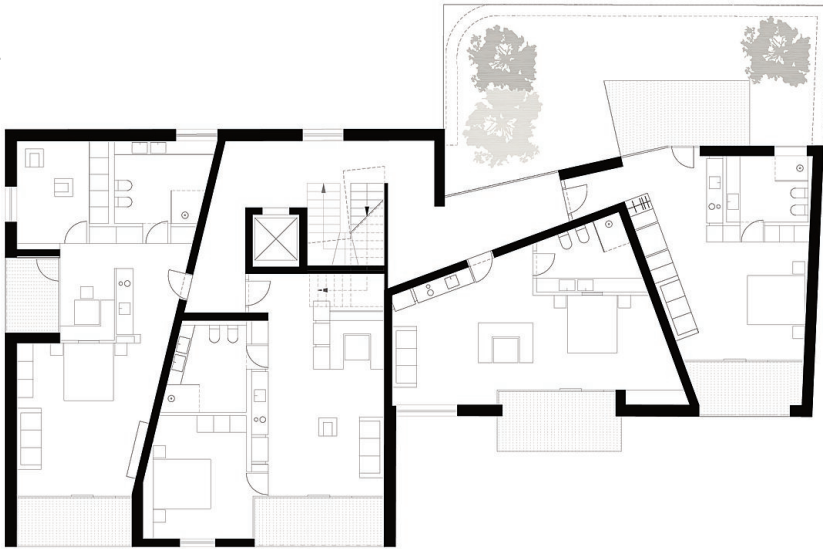


© Gustav Willeit

Hotel Ballguthof



Lageplan



Grundriss OG2



Grundriss OG3

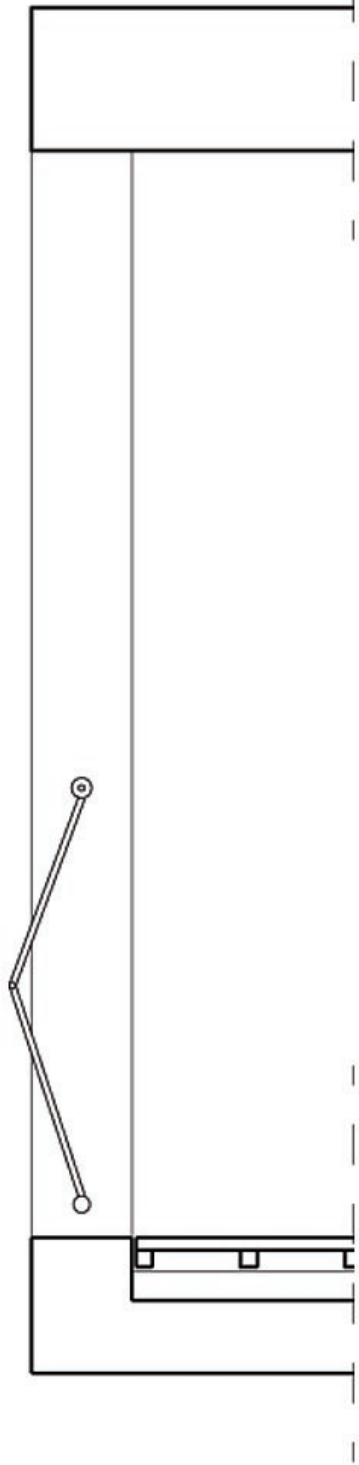


Hotel Ballguthof

Fassade Süd West

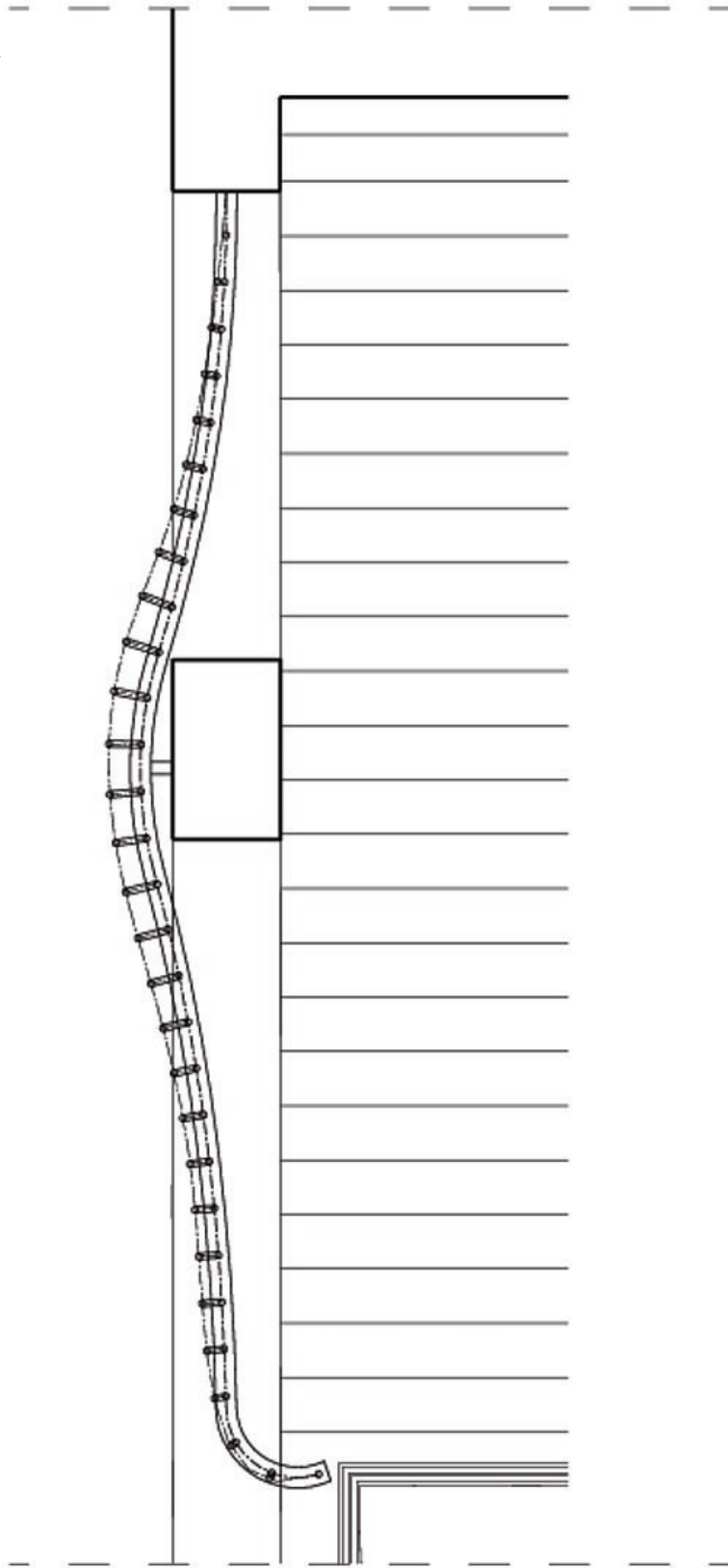
v/med_plan/4243/large.jpg

Hotel Ballguthof



Verikalschnitt Geländer

Hotel Ballguthof



Horizontalschnitt Geländer