



© Mads Mogensen

Bestehendes weiterbauen, integrieren eines denkmalgeschützten Stadels, Bauen in der Landschaft. Verbinden von neu und alt durch weglassen als gezielt gesetzte Maßnahme. Die Landschaft als zentrales Thema wird Teil der Architektur und umgekehrt. Gegenseitiges Zurücknehmen und suchen bewusst gewählter Positionen: verschwinden in der Landschaft. Material als Verbindungselement zwischen alt und neu, zwischen innen und außen. (Text: Architekt:innen)

Hotel Pfösl

Schwarzenbach, 2
39050 Deutschnofen, Bozen, Italien

ARCHITEKTUR
ergmeisterwolf architekten

BAUHERRSCHAFT
Vitalpina Hotel Pfösl

Brigitte Zelger

Eva Zelger

Daniel Mahlknecht

TRAGWERKSPLANUNG
Holzner & Bertagnolli engineering

ÖRTLICHE BAUAUFSICHT

Duml Bauproject

FERTIGSTELLUNG

2017

SAMMLUNG

newroom

PUBLIKATIONSdatum

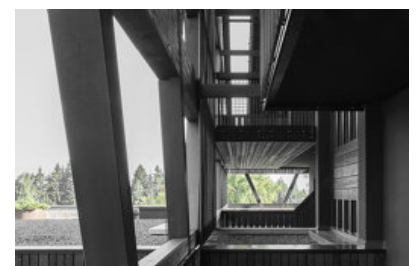
5. Januar 2018



© Mads Mogensen



© Gustav Willeit



© Gustav Willeit

Hotel Pfösl

DATENBLATT

Architektur: bergmeisterwolf architekten (Gerd Bergmeisterwolf, Michaela Bergmeisterwolf)

Bauherrschaft: Vitalpina Hotel Pfösl, Brigitte Zelger, Eva Zelger, Daniel Mahlknecht

Tragwerksplanung: Holzner & Bertagnolli engineering

örtliche Bauaufsicht: Duml Bauproject

Fotografie: Gustav Willeit, Mads Mogensen

Funktion: Hotel und Gastronomie

Wettbewerb: 2015

Planung: 03/2016

Ausführung: 04/2017 - 06/2017

Nutzfläche: 2.900 m²

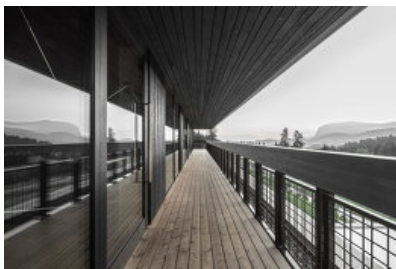
NACHHALTIGKEIT

Materialwahl: Holzbau

PUBLIKATIONEN

ioARCH, n. 71 2017;

elle decor, new hospitality, 2017;



© Gustav Willeit



© Mads Mogensen



© Mads Mogensen



© Mads Mogensen

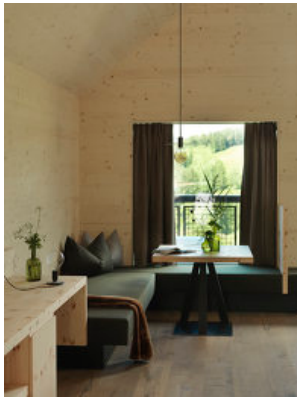


© Mads Mogensen

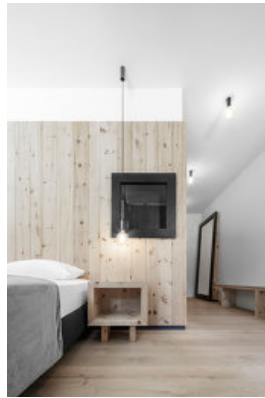


© Mads Mogensen

Hotel Pfösl



© Mads Mogensen



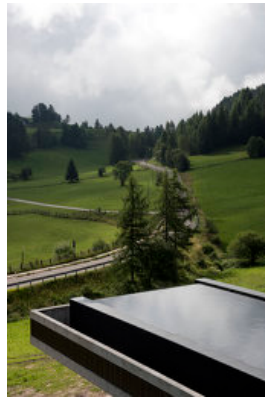
© Gustav Willeit



© Mads Mogensen



© Mads Mogensen



© Mads Mogensen



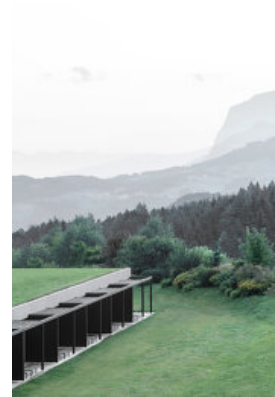
© Mads Mogensen



© Gustav Willeit



© Gustav Willeit



© Gustav Willeit



© Gustav Willeit



© Gustav Willeit

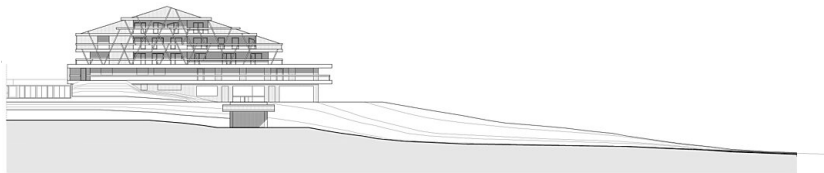


© Mads Mogensen

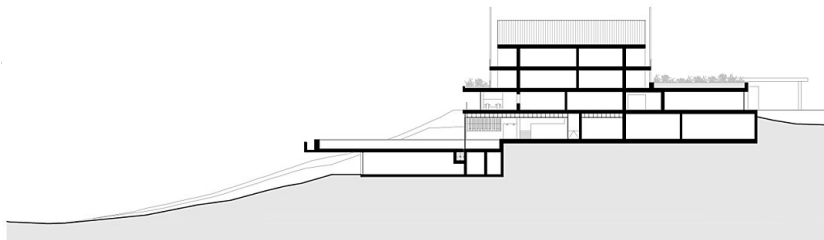
Hotel Pfösl



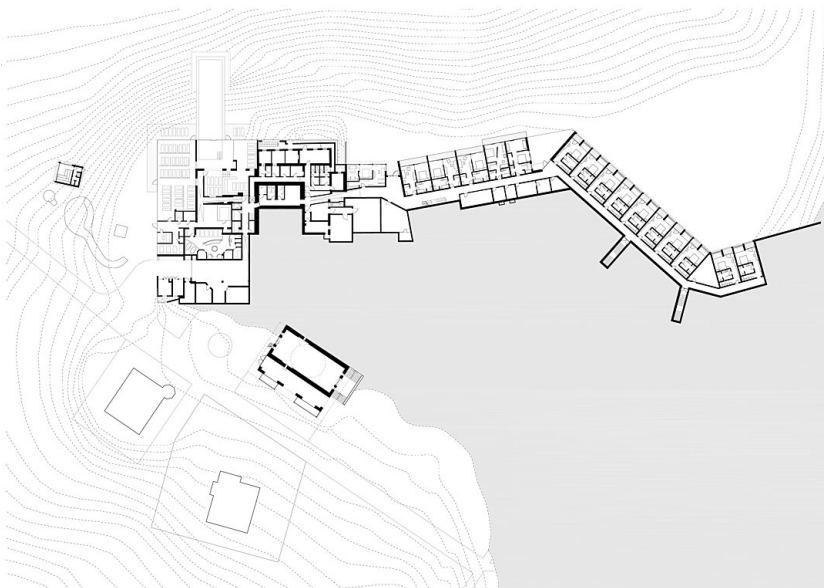
Lageplan



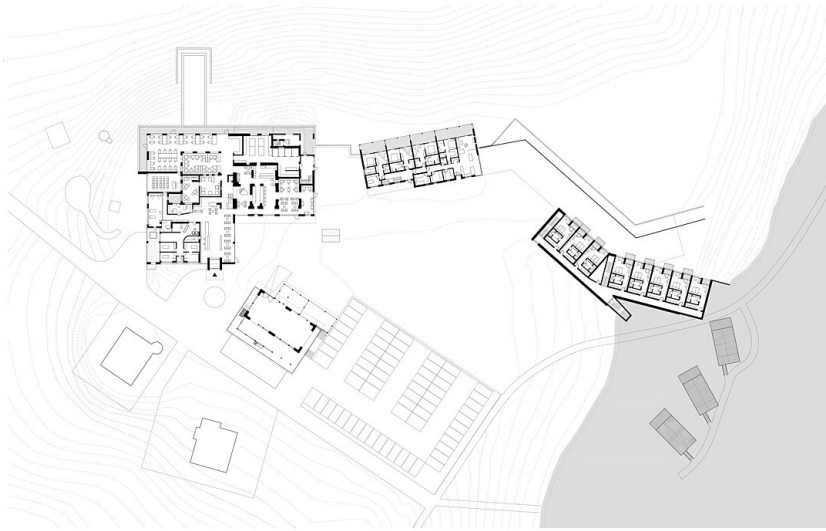
Ansicht



Schnitt

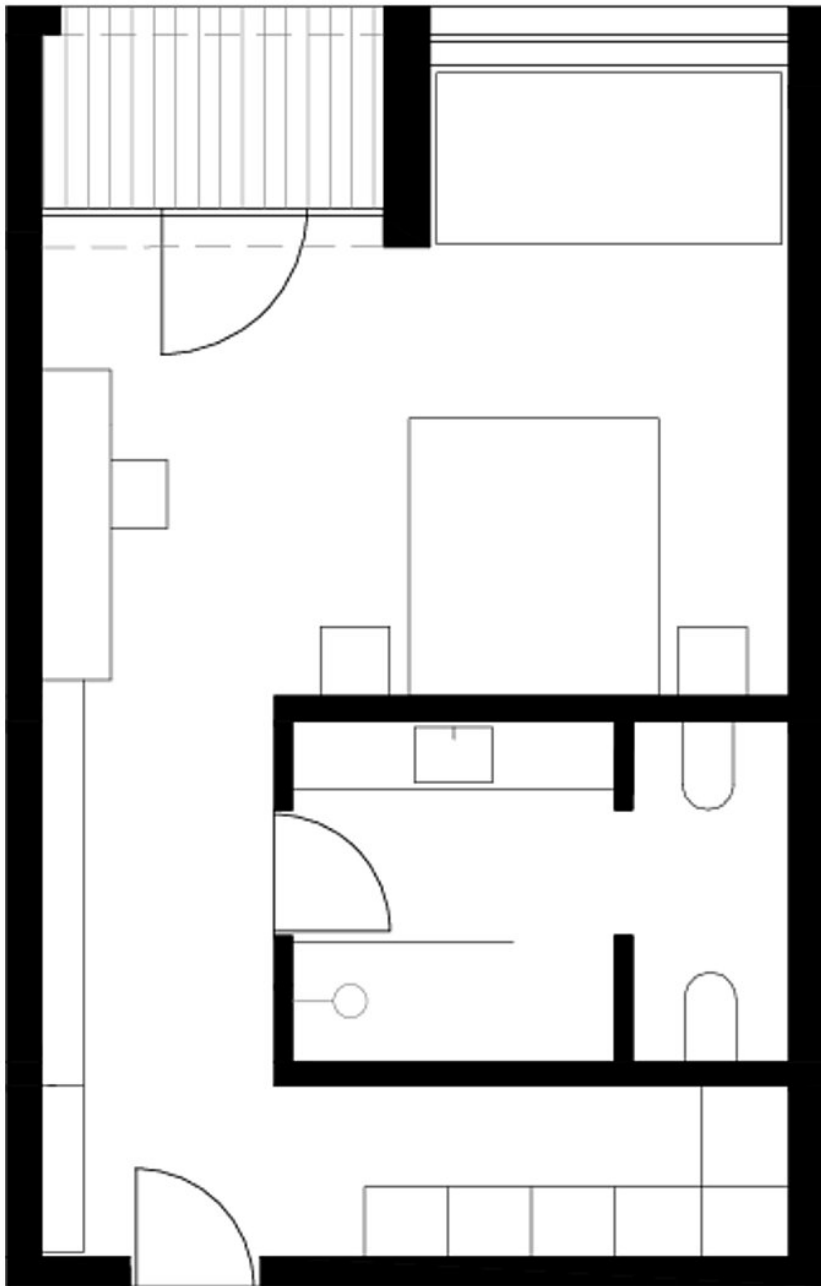


Grundriss UG



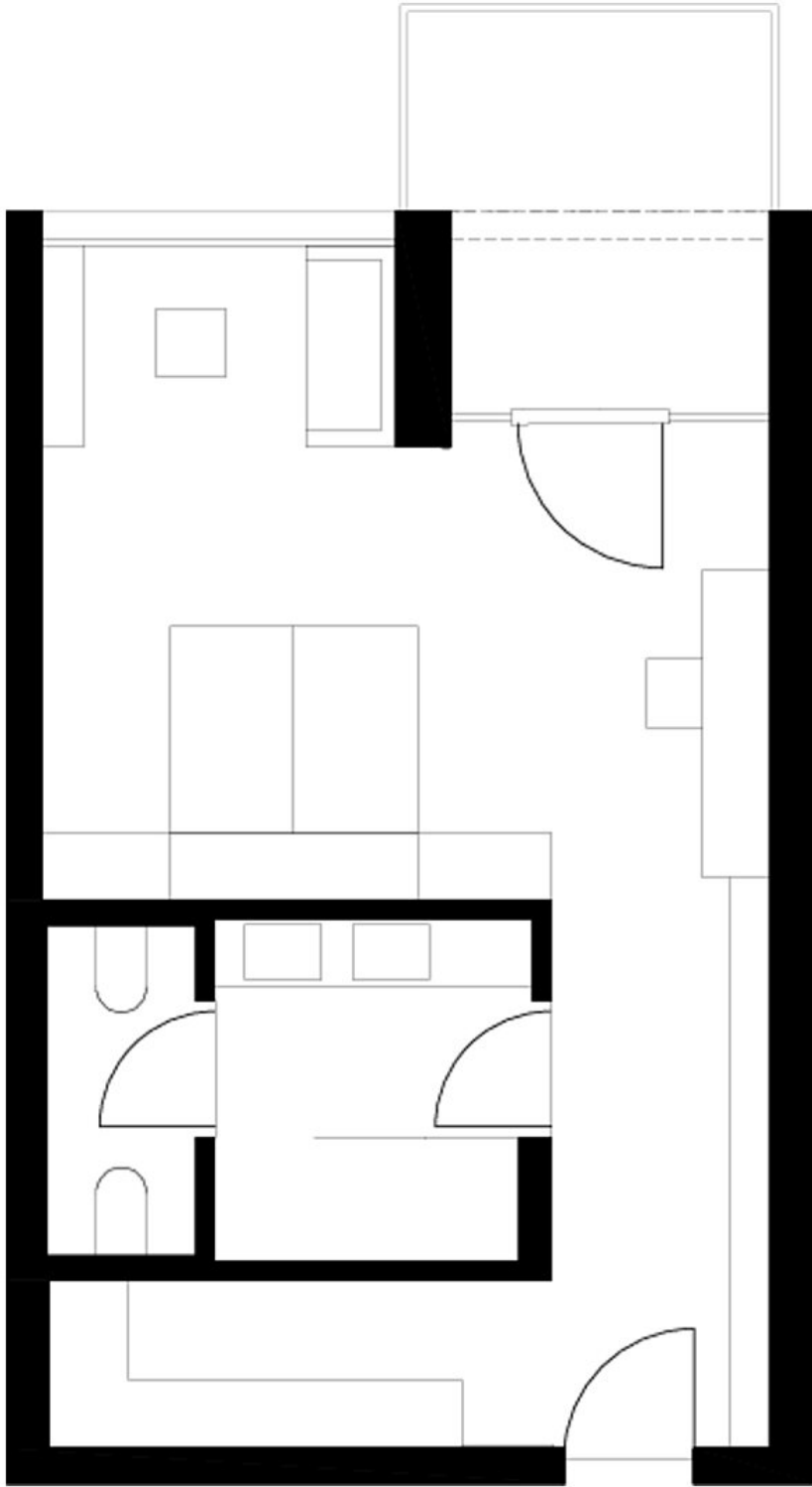
Hotel Pfösl

Grundriss EG

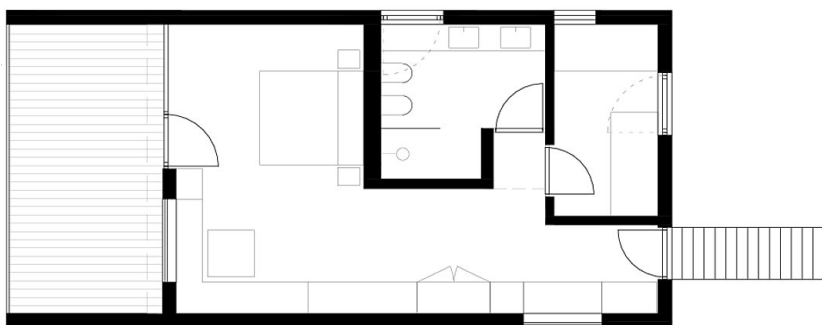


Zimmer Suitenriegel UG

Hotel Pfösl

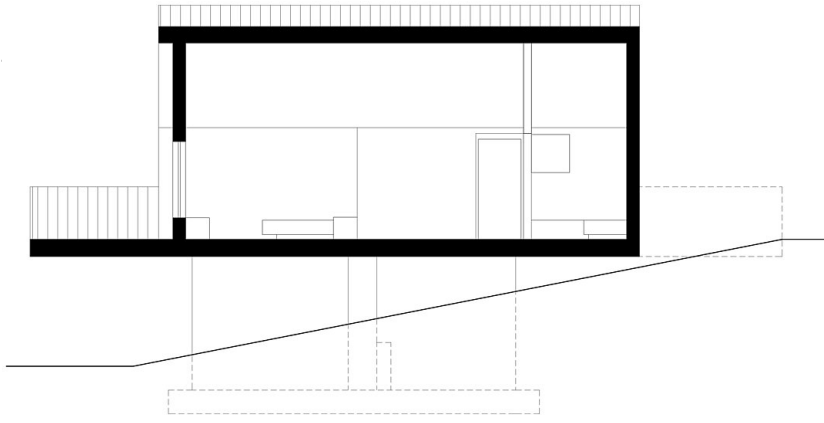


Zimmer Suitenriegel EG

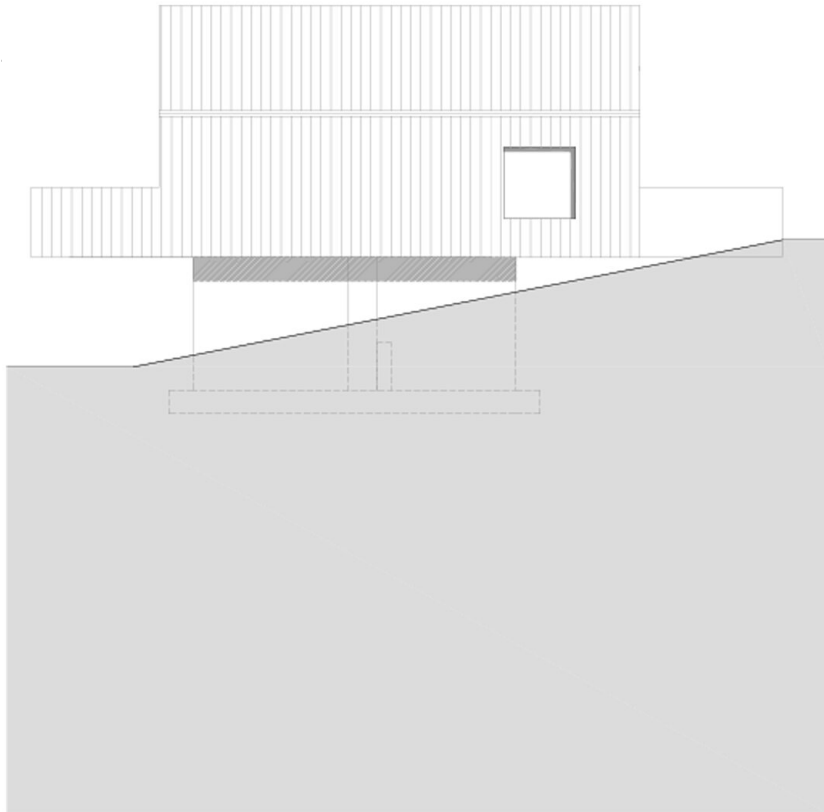


Grundriss Waldhäuser

Hotel Pfösl

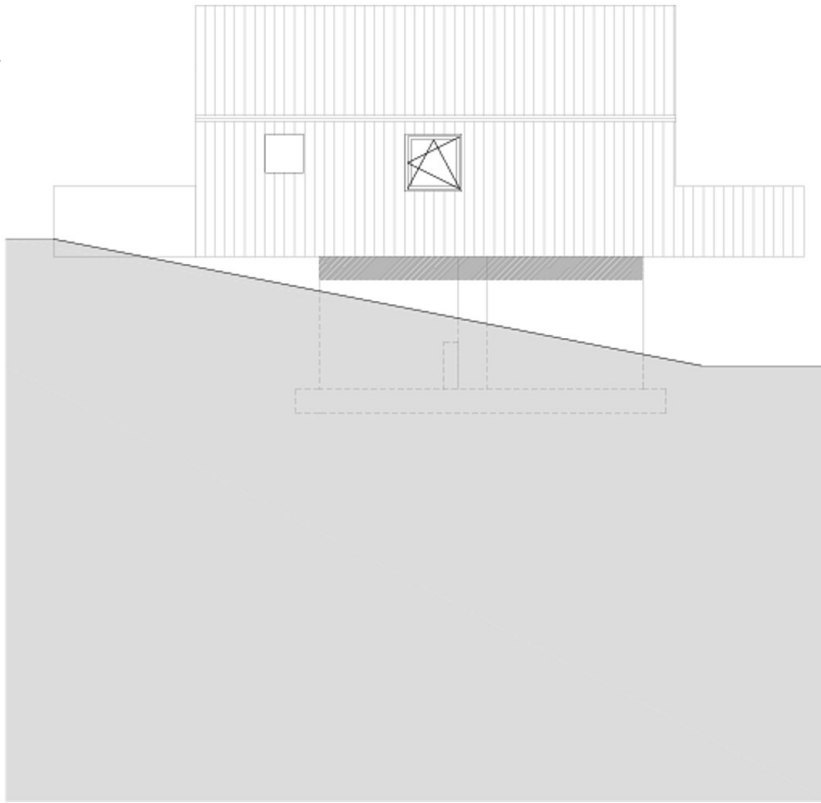


Längsschnitt Waldhäuser



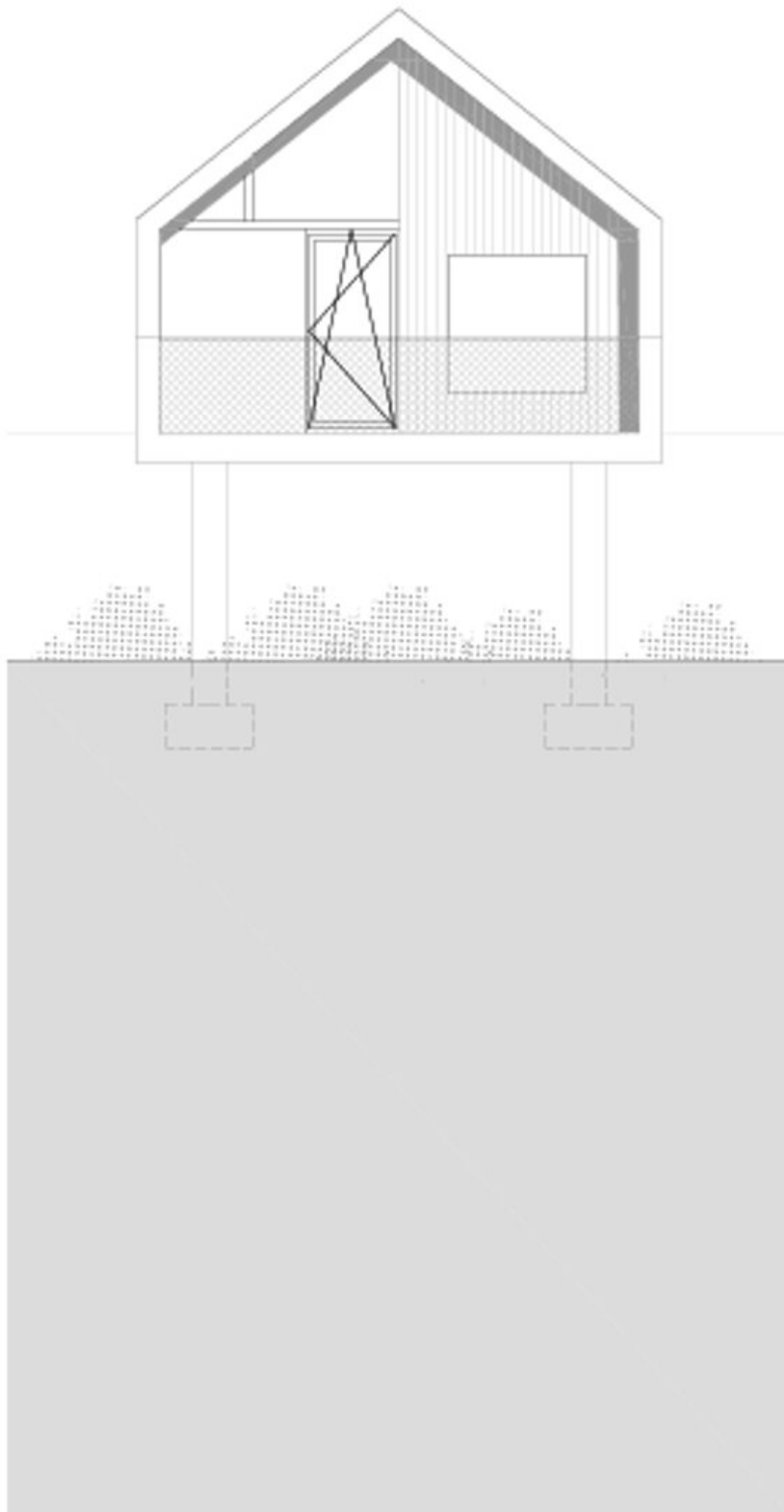
Seitenansicht Waldhäuser

Hotel Pfösl



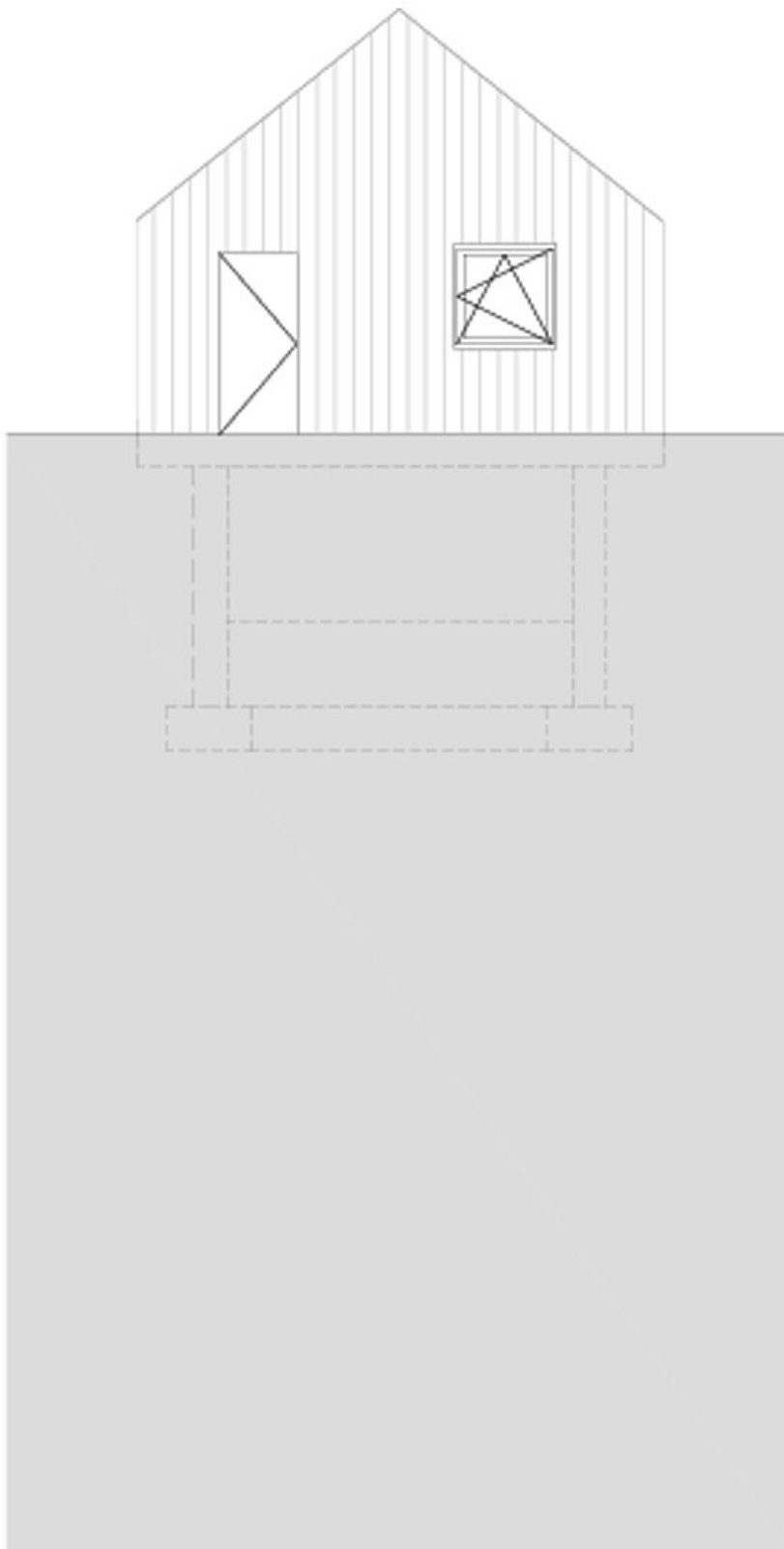
Seitenansicht Waldhäuser

Hotel Pfösl

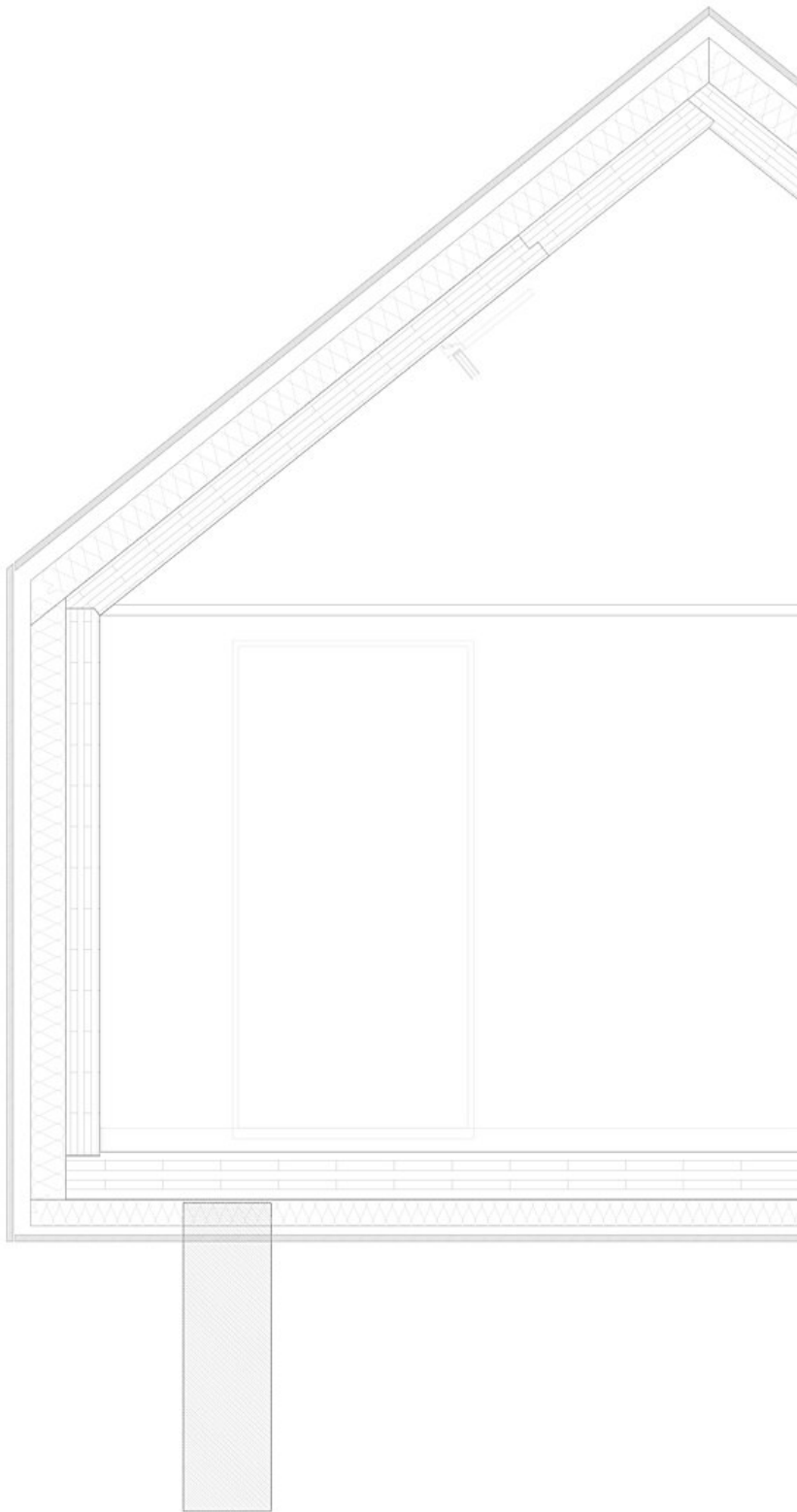


Giebelansicht Waldhäuser

Hotel Pfösl



Ansicht Eingangsseite Waldhäuser



Querschnitt Waldhäuser