



© Ruedi Walti

## Wohnhaus Lörrach

Lörrach, Deutschland

ARCHITEKTUR  
**Buchner Bründler**

FERTIGSTELLUNG  
**2014**

SAMMLUNG  
**newroom**

PUBLIKATIONSdatum  
**23. Juni 2017**



Das Grundstück befindet sich in einem dicht bebauten Einfamilienhausquartier, das in den vergangenen zehn Jahren auf Grundlage eines strikten Bebauungsplans entstanden ist. Trotz dieser Regelung wirken die Häuser der Nachbarschaft heterogen und jedes versucht sich im Rahmen der Möglichkeiten zu individualisieren. Auf etwa 100 m<sup>2</sup> Grundfläche soll ein zweigeschossiges Haus für eine junge Familie entwickelt werden.

### Konzept

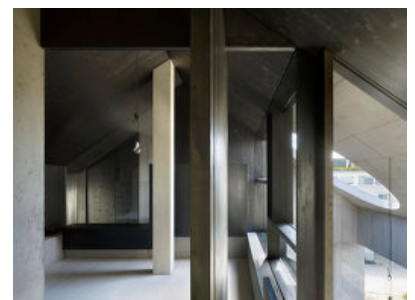
Architektonisch bestimmend ist eine vom Boden losgelöste Betonhülle, die nur an wenigen Punkten aufliegt und einen hallenartigen Raum überspannt. Darunter steht ein Holzbau, der den Innen- vom Aussenraum trennt. Durch die Staffelung des Baukörpers entstehen zwischen Hülle und Kern Räume unterschiedlichen Charakters. Diese werden als Sitzplätze oder Garage genutzt und dienen als räumliche Erweiterung der Innenräume. Sie ermöglichen eine zusätzliche Intimität gleich einem Filter zwischen dem Haus und der Nachbarschaft. Ausschnitte in der Hülle und grosse kreisrunde Löcher im Betondach sorgen für ausreichend Licht und gezielte Aussichtspunkte. Der Zugang erfolgt ebenerdig durch eine schmale Tür an der Giebelseite. Der längliche Baukörper unter dem Satteldach mit seinen grosszügigen, vierteiligen Glasflächen gliedert sich in zwei Wohnebenen. Entlang eines betonierten Gebäuderückens liegen funktionale Räume wie Küche und Bäder. Die Geschossdecke des Erdgeschosses löst sich teilweise von der Fassade wodurch gebäudehohe Räume entstehen, die Erd- und Obergeschoss miteinander verbinden. Im hinteren Bereich zum Garten liegen das elterliche Schlafzimmer und die zweigeschossige Bibliothek. Eine Tür und ein hoher schmaler Schlitz in der Betonhülle erlauben den Zutritt in den Garten. Im Obergeschoss werden die Kinderzimmer und das Badezimmer über eine Galerie erschlossen. Stehen die übergrossen Türen offen, weiten sie sich in eine zusammenhängende Spielebene. Der Blick nach aussen führt unters Betondach und durch die Fassadenausschnitte in den eigenen Garten oder in den Himmel.



© Ruedi Walti



© Ruedi Walti



© Ruedi Walti

## Wohnhaus Lörrach

### Umsetzung

Die betonierte Gebäudehülle wird von vier peripheren Stützen an der Innenseite und einem innenliegenden Kern getragen und endet kurz über dem Boden. Die monochrom dunkel gehaltene und präzise eingearbeitete Holzkonstruktion legt sich unter die Betonhülle und um den Kern. Mittels weiterer Holzeinbauten im Inneren werden die Räume untergliedert. Der Kies Belag der gedeckten Aussenräume findet als geschliffener Betonboden im Erdgeschoss eine Übersetzung. Die grossen, stark unterteilten Verglasungen garantieren eine gute Belichtung des Innenraums sowie dessen visuelle Erweiterung unter die Hülle. Sind die fünf ebenerdigen Aussentüren geöffnet, erweitert sich der Innenraum auch räumlich. (Text: Architekten)

### DATENBLATT

Architektur: Buchner Bründler (Daniel Buchner, Andreas Bründler)  
Mitarbeit Architektur: Norma Tollmann (Projektleitung), Fabian Meury  
Fotografie: Ruedi Walti

Tragwerksplanung und Bauleitung Rohbau: Kevin M. Rahner, Lörrach  
Bauleitung Holzbau Ausbau: Buchner Bründler Architekten, Basel

Funktion: Einfamilienhaus

Planung: 2012 - 2013  
Ausführung: 2013 - 2014

Grundstücksfläche: 617 m<sup>2</sup>  
Bruttogeschossfläche: 236 m<sup>2</sup>  
Bebaute Fläche: 232 m<sup>2</sup>  
Umbauter Raum: 1.380 m<sup>3</sup>

### AUSFÜHRENDE FIRMEN:

Baumeister: Moser GmbH & Co. KG, Merzhausen  
Holzbau: Anton Zimmermann Holzbau GmbH, Kandern  
Metallbauarbeiten: Metall- & Messebau Jehnich, Weil am Rhein  
Tischlerarbeiten: Schreinerei Grabner Design, Kandern



© Ruedi Walti



© Ruedi Walti



© Ruedi Walti

Wohnhaus Lörrach



© Ruedi Walti

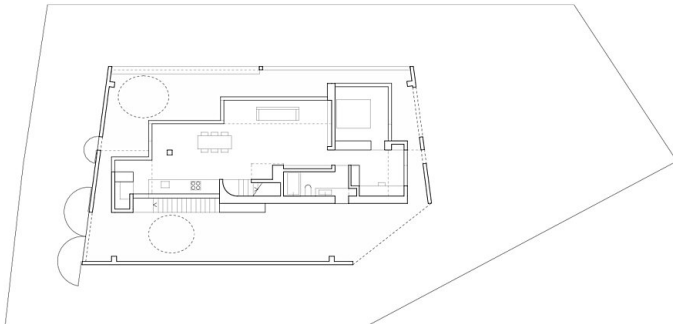
Wohnhaus Lörrach



179\_Wohnhaus Lörrach  
Situationsplan 1:1000

BUCHNER | BRÜNDLER | ARCHITEKTEN | AG |  
 UTENGASSE | 19 | CH-4058 | BASEL |  
 TEL: +41 61 306 30 00 | FAX: +41 61 306 30 01 |  
 MAIL@BBARC.CH | WWW.BBARC.CH |

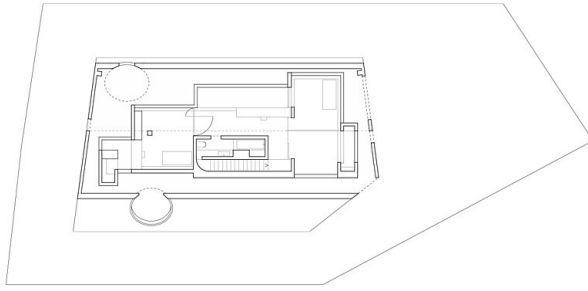
Lageplan



179\_Wohnhaus Lörrach  
 Grundriss EG 1:200  
 BUCHNER | BRÜNDLER | ARCHITEKTEN | AG |  
 UTENGASSE | 19 | CH-4058 | BASEL |  
 TEL: +41 61 306 30 00 | FAX: +41 61 306 30 01 |  
 MAIL@BBARC.CH | WWW.BBARC.CH |

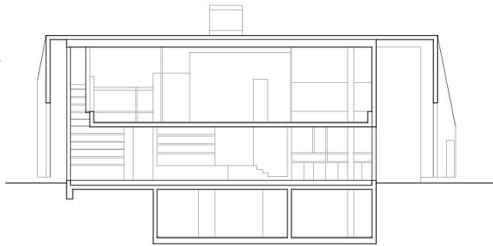
Grundriss EG

## Wohnhaus Lörrach



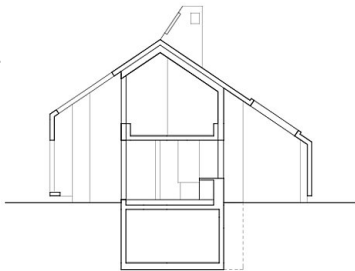
179\_Wohnhaus Lörrach  
 Grundriss OG 1:200  
 BUCHNER | BRÜNDLER | ARCHITEKTEN | AG |  
 UTENGASSE | 19 | CH-4058 | BASEL |  
 TEL: +41 61 306 30 00 | FAX: +41 61 306 30 01 |  
 MAIL@BBARC.CH | WWW.BBARC.CH |

Grundriss OG

179\_Wohnhaus Lörrach  
 Längsschnitt 1:200

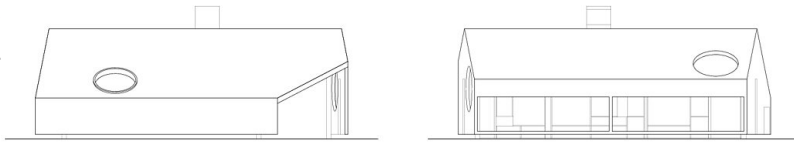
BUCHNER | BRÜNDLER | ARCHITEKTEN | AG |  
 UTENGASSE | 19 | CH-4058 | BASEL |  
 TEL: +41 61 306 30 00 | FAX: +41 61 306 30 01 |  
 MAIL@BBARC.CH | WWW.BBARC.CH |

Längsschnitt

179\_Wohnhaus Lörrach  
 Querschnitt 1:200

BUCHNER | BRÜNDLER | ARCHITEKTEN | AG |  
 UTENGASSE | 19 | CH-4058 | BASEL |  
 TEL: +41 61 306 30 00 | FAX: +41 61 306 30 01 |  
 MAIL@BBARC.CH | WWW.BBARC.CH |

Querschnitt



**Wohnhaus Lörrach**

179\_Wohnhaus Lörrach  
Ansicht Ost und West 1:200  
BUCHNER | BRÜDLER | ARCHITECTEN | AG |  
UFENGASSE | 15 | 4100 | BASEL |  
TEL: +41 61 200 30 00 | FAX: +41 61 200 30 01 |  
MAIL@BBARC.CH | WWW.BBARC.CH |

Ansichten Ost & West