



© Rupert Steiner

Bei der Konzeption der Baukörper spielte der Bezug der Gebäude zum umgebenden Grünraum eine wesentliche Rolle, keine Wohnung muss auf Sonne oder Aussicht verzichten. Aufgrund der Gebäudekonfiguration und der windmühlenartigen Wohnungsanordnung entstehen mehrseitig besonnte und querlüftbare Wohnungen von 47m² bis 92m² Grundfläche. Alle Wohnungen verfügen über einen gut nutzbaren Freibereich als Balkon oder Dachterrasse. Durch Vorhänge kann ein Teil der Freifläche vor Sonne und Einblick geschützt werden. Den Erdgeschoßwohnungen ist jeweils ein großzügiger Garten zugeordnet. Zusätzlich besitzen diese Wohnungen eine teilüberdachte Terrasse vor den Wohnzimmern. (Text: Architekt:innen)

Wohnbau Weißes Kreuz Straße

Weißes Kreuz Straße 84
2103 Langenzersdorf, Österreich

ARCHITEKTUR
THALERHALER

BAUHERRSCHAFT
Baugenossenschaft FRIEDEN Wien

TRAGWERKSPLANUNG
Buschina & Partner

FERTIGSTELLUNG
2016

SAMMLUNG
newroom

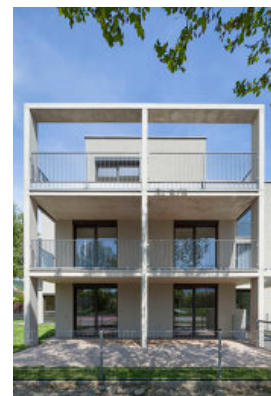
PUBLIKATIONSdatum
26. August 2019



© Rupert Steiner



© Rupert Steiner



© Rupert Steiner

Wohnbau Weißes Kreuz Straße

DATENBLATT

Architektur: THALERTHALER (Ursina Thaler-Brunner, Norbert Thaler)

Mitarbeit Architektur: Marta Neic

Bauherrschaft: Baugenossenschaft FRIEDEN Wien

Tragwerksplanung: Buschina & Partner

Fotografie: Rupert Steiner

Bauphysik: Amip - Industrial Engineering GmbH

Planung TGA: Ingenos Gobiet ZT GmbH

Funktion: Wohnbauten

Planung: 01/2013

Ausführung: 05/2015 - 12/2016

Grundstücksfläche: 2.400 m²

Nutzfläche: 1.490 m²

Bebaute Fläche: 720 m²

NACHHALTIGKEIT

Heizwärmebedarf: 22 kWh/m²a (Energieausweis)

Energiesysteme: Lüftungsanlage mit Wärmerückgewinnung, Photovoltaik, Wärmepumpe

Materialwahl: Mischbau, Überwiegende Verwendung von HFKW-freien Dämmstoffen, Vermeidung von PVC für Fenster, Türen, Vermeidung von PVC im Innenausbau

AUSFÜHRENDE FIRMEN:

SWIETELSKY Baugesellschaft mbH

PUBLIKATIONEN

morgen 5/17



© Rupert Steiner



© Rupert Steiner



© Rupert Steiner

Wohnbau Weißes Kreuz Straße



© Rupert Steiner



© Rupert Steiner



© Rupert Steiner

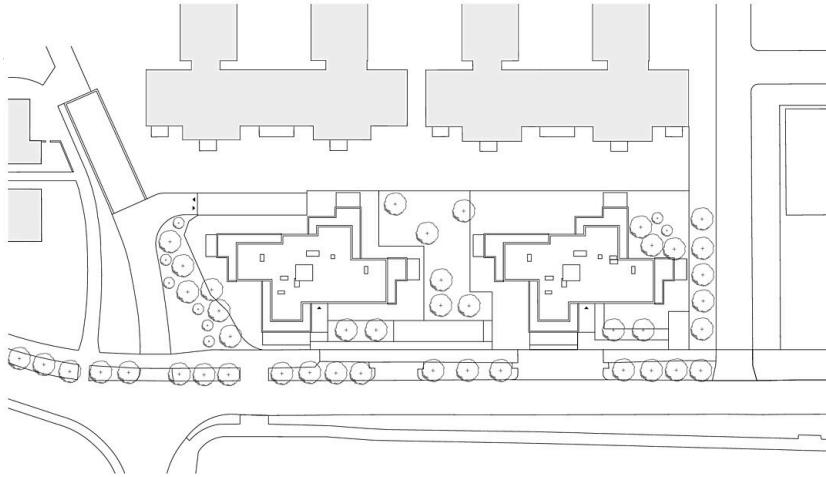


© Rupert Steiner



© Rupert Steiner

Wohnbau Weißes Kreuz Straße



THALER THALER ARCHITEKTEN

Wurmsergasse 8/13, 1150 Wien
Tel +43.1.526 81 42
mail@thalerthaler.at



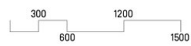
M 1:500
Lageplan
WHA Langenzersdorf

Lageplan



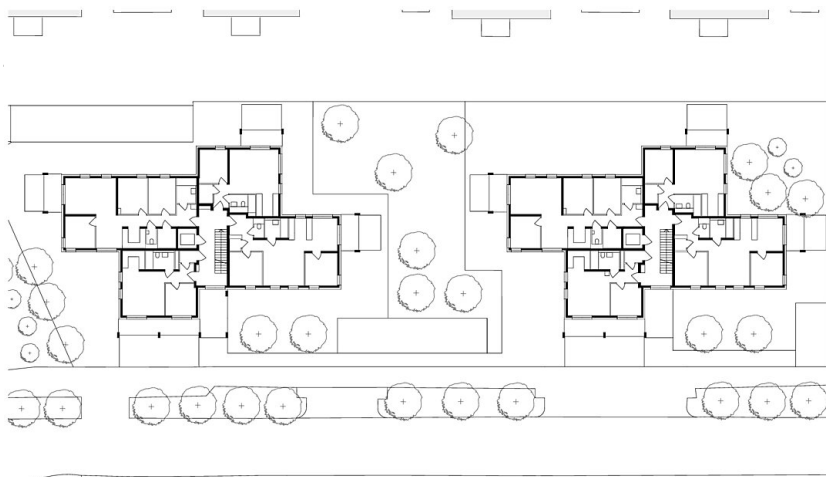
THALER THALER ARCHITEKTEN

Wurmsergasse 8/13, 1150 Wien
Tel +43.1.526 81 42
mail@thalerthaler.at



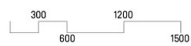
M 1:300
Erdgeschoss
WHA Langenzersdorf

Grundriss EG



THALER THALER ARCHITEKTEN

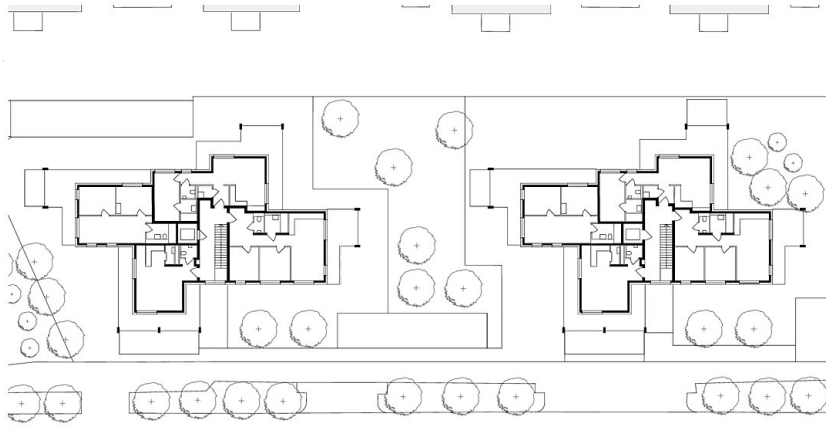
Wurmsergasse 8/13, 1150 Wien
Tel +43.1.526 81 42
mail@thalerthaler.at



M 1:300
Obergeschoss
WHA Langenzersdorf

Grundriss OG

Wohnbau Weißes Kreuz Straße



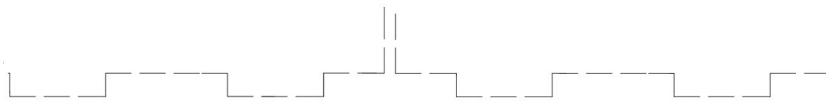
THALER THALER ARCHITEKTEN

Wurmsergasse 8/13, 1150 Wien
Tel +43.1.526 81 42
mail@thalerthaler.at



M 1:300
Dachgeschoss
WHA Langenzersdorf

Grundriss DG



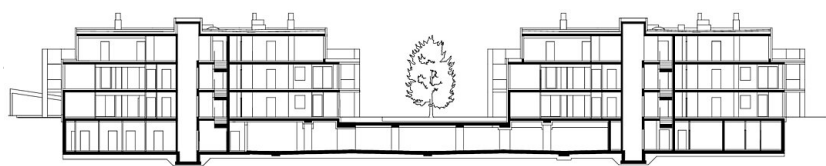
THALER THALER ARCHITEKTEN

Wurmsergasse 8/13, 1150 Wien
Tel +43.1.526 81 42
mail@thalerthaler.at



M 1:300
Tiefgarage
WHA Langenzersdorf

Grundriss UG



THALER THALER ARCHITEKTEN

Wurmsergasse 8/13, 1150 Wien
Tel +43.1.526 81 42
mail@thalerthaler.at



M 1:300
Schnitt 1
WHA Langenzersdorf

Schnitt 1