



© Andreas Buchberger

Ein bestehendes Nebengebäude mit schlechter Bausubstanz weicht einem offenen Zubau, der eine eigene Wohneinheit bildet und sich großzügig zum Hof und Garten orientiert. Der Wunsch der Familie, ihren Lebensbereich aus dem kleinteiligen Wohnhaus (Ende 19. Jhdt erbaut) mehr zum privaten Aussenraum auszudehnen waren die Rahmenbedingungen für den Entwurf.

Der langgestreckte Bauteil beinhaltet den zum Innenhof ausgerichteten Wohnraum mit Galerie und öffnet sich auf dieser Seite großflächig transparent. Hof, Garten und Innenraum verschmelzen so zu einer Einheit. Eine dienende Nebenraumzone begleitet diesen Raum im Westen. Der Hof wird von begrünten Flachdachflächen räumlich gefasst, wodurch überdachte Außenbereiche geschaffen wurden. Die technische Versorgung wurde im Zuge des Zubaus neu organisiert, so versorgt nun eine Pelletsheizung beide Gebäudeteile. (Text: Architekten, red. bearbeitet)

Zubau Haus R

Johann Wintergasse 3
3250 Wieselburg, Österreich

ARCHITEKTUR

Bauer Brandhofer Architekten

BAUHERRSCHAFT

Georg Roher

TRAGWERKSPLANUNG

Christian Mayr

FERTIGSTELLUNG

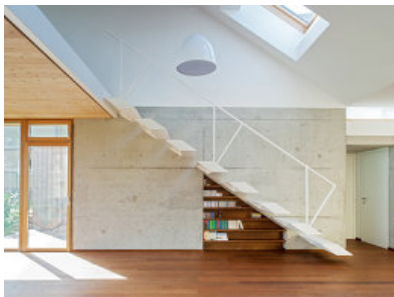
2012

SAMMLUNG

**ORTE architekturnetzwerk
niederösterreich**

PUBLIKATIONSdatum

26. September 2017



© Andreas Buchberger



© Andreas Buchberger



© Andreas Buchberger

Zubau Haus R

DATENBLATT

Architektur: Bauer Brandhofer Architekten (Georg Bauer, Walter Brandhofer)

Bauherrschaft: Georg Roher

Tragwerksplanung: Christian Mayr

Fotografie: Andreas Buchberger

Maßnahme: Erweiterung

Funktion: Einfamilienhaus

Planung: 2010

Ausführung: 2011 - 2012

Grundstücksfläche: 1.318 m²

Nutzfläche: 148 m²

Bebaute Fläche: 215 m²

Umbauter Raum: 450 m³

NACHHALTIGKEIT

Holzbau, Gründach, Heizung (Pellets)

Heizwärmebedarf: 37,0 kWh/m²a (Energieausweis)

Energiesysteme: Heizungsanlage aus biogenen Brennstoffen

Materialwahl: Holzbau, Stahlbeton, Überwiegende Verwendung von HFKW-freien Dämmstoffen, Vermeidung von PVC für Fenster, Türen, Vermeidung von PVC im Innenausbau

AUSFÜHRENDE FIRMEN:

Baumeister: Brachinger GmbH, Persenbeug

Zimmermeister: Ing. Spreitzgrabner, Persenbeug

Haustechnik: Maitz GmbH, Wieselburg

Elektro: Schachinger GmbH, Wieselburg

Schwarzdecker/Spengler: Tuppinger, Wieselburg

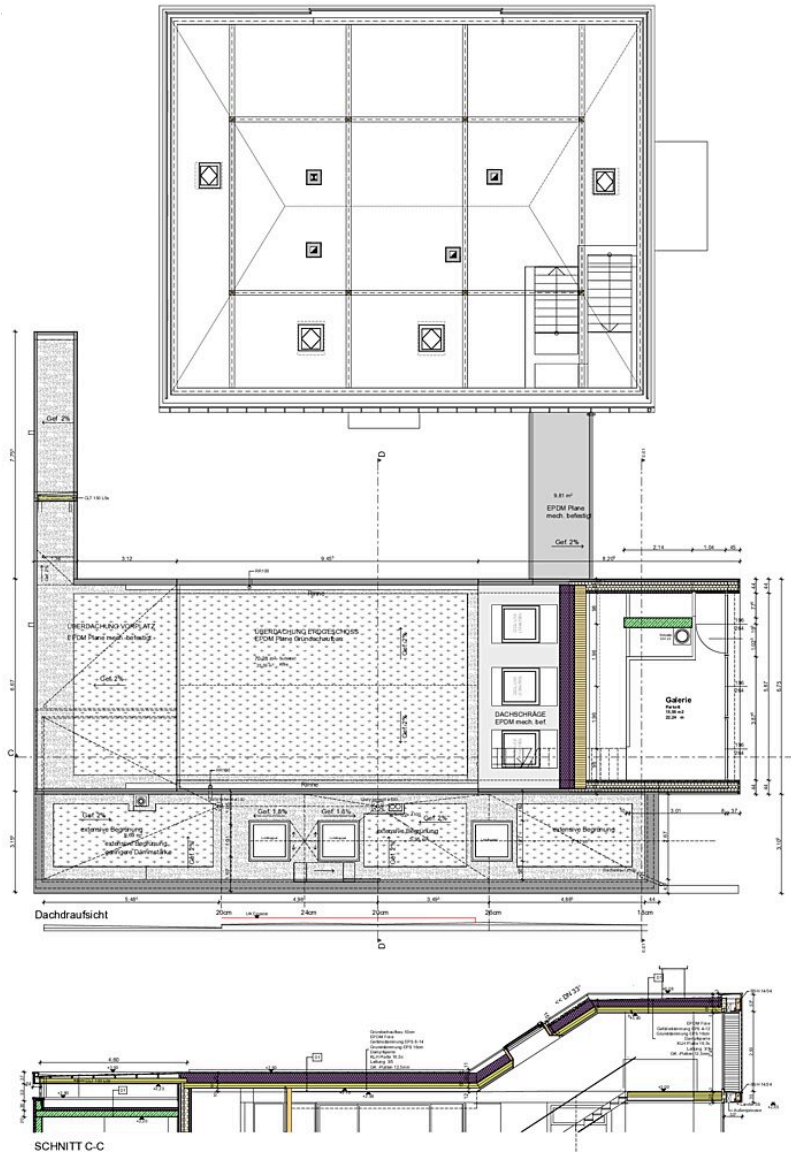
Fenster: Actual Pechhacker, Lunz/See



© Andreas Buchberger

6139

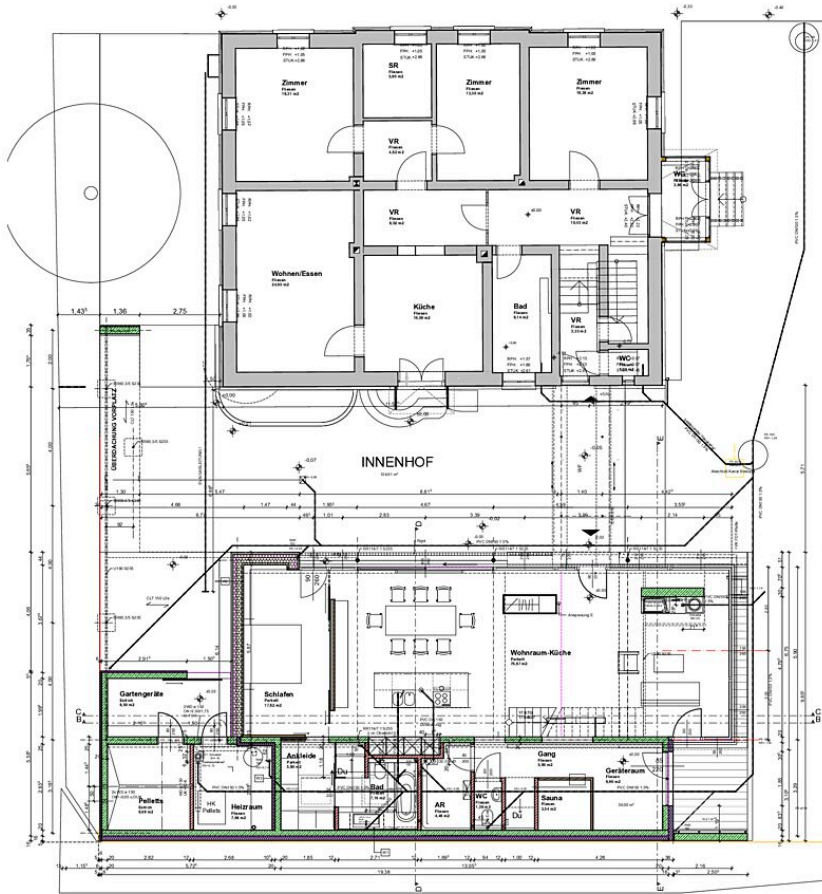
Zubau Haus R



GRUNDRISS OBERGESCHOSS 1:100

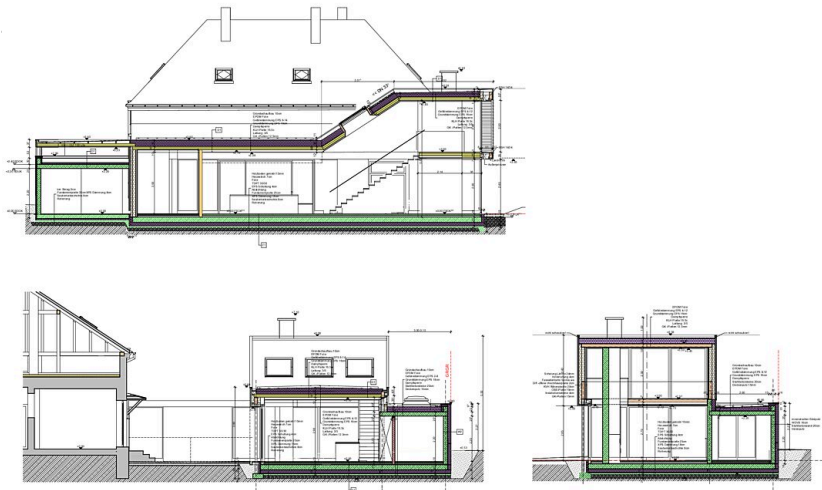
Grundriss OG

Zubau Haus R



GRUNDRISS ERDGESCHOSS 1:100

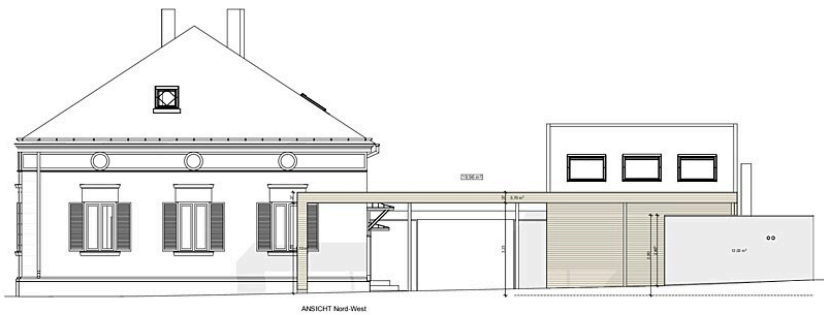
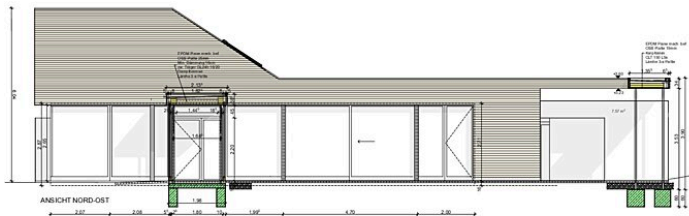
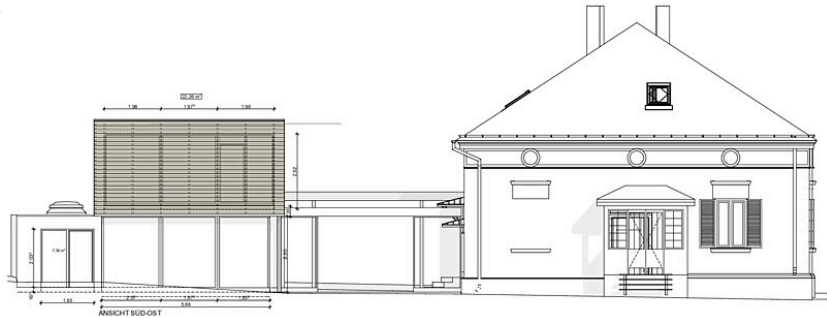
Grundriss EG



SCHNITTE 1:100

Schnitte

Zubau Haus R



ANSICHTEN 1:100

Ansichten