



© Simon Bauer

Das zweigeschossige Wohnhaus steht im Umfeld lockerer Einfamilienhausbebauung am Rande des weitläufigen Naturraums Traunauen. Es ist ein reiner Holz-Massivbau und zur Gänze unterkellert. Die vorgefertigten Brettsperrholzelemente sind innen mit Fermazell verkleidet – der Wunsch war, weiße Innenwände zu haben – außen mit Wärmedämmwolle und einer hinterlüfteten, vorvergrauten Holzschalung. Das extensiv begrünte Flachdach ragt über die durch den L-förmigen Grundriss behütete Terrasse und trägt mit ihrer Naturholzdecke und einem Lamellensaum in Geschoßhöhe zur ihrer Beschattung und Intimität bei. Das Motiv der Holzlamellen zieht sich über die gesamte Fassade bzw schirmt die Nebenräume von der Außenwelt ab und erhöht damit das Intimitätsgefühl. Die Fenster aus Holz, weiß lackiert bzw bei den großen Elementen in Eiche natur , außen mit Aluschale beplankt, vervollständigen mit der Holzstiege, dem Parkettboden und den schlicht weiß lackierten Innentüren das Farb- und Materialkonzept. Für Warmwasser und Fußbodenheizung ist eine Grundwasserwärmepumpe eingerichtet, eine Wohnraumlüftung sorgt für ständige Frischluft.

Die Holzterrasse wurde zum Mittelpunkt der Familie, sie dient als Kommunikations- und Rückzugsraum in einem. Ihr vorgelagert ist ein Pool, der mit seiner Gestaltung und der anschließenden Gartengestaltung das kleine Grundstück optimal bespielt. Ein offenes Carport bestreitet den Raum zur Straße und beschützt mit seinem auskragenden Dach den Eingang, der für den Fall um einen Liftzubau erweiterbar ist. (Text: Architektin)

## Einfamilienhaus Hartwig

Makartstraße 34a  
4050 Traun, Österreich

ARCHITEKTUR  
**Christa Lepschi**

BAUHERRSCHAFT  
**Uli Hartwig**

TRAGWERKSPLANUNG  
**Hans Pühringer**

FERTIGSTELLUNG  
**2015**

SAMMLUNG  
**afo architekturforum oberösterreich**

PUBLIKATIONSDATUM  
**22. Juni 2017**



© Simon Bauer



© Simon Bauer



© Simon Bauer

## Einfamilienhaus Hartwig

### DATENBLATT

Architektur: Christa Lepschi

Bauherrschaft: Uli Hartwig

Tragwerksplanung: Hans Pühringer

Bauphysik: Reinhard Schild

Fotografie: Simon Bauer

Funktion: Einfamilienhaus

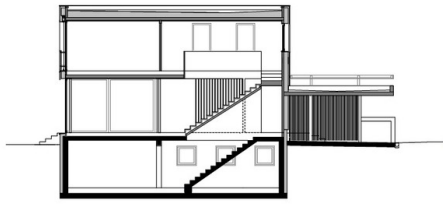
Planung: 03/2015

Fertigstellung: 11/2015

### PUBLIKATIONEN

OÖN 28.05.2016

**Einfamilienhaus Hartwig**



Schnitt



Grundriss EG