



© Hertha Hurnaus

Global Village

Die prägnante Silhouette der neuen Unternehmenszentrale markiert den Auftakt zum Gewerbegebiet Hohe Brücke in Wolfurt. Der in Einzelbaukörper aufgelöste Gebäudekomplex schafft trotz unterschiedlicher Volumina und Höhen ein überzeugendes Ganzes mit einer signifikanten Präsenz. Geprägt durch starke Identität und hohen Wiedererkennungswert wird das Unternehmen mit dem Neubau auch visuell in der Ebene des Rheintals verortet.

Das führende Technologieunternehmen Doppelmayr ist traditionell in Wolfurt verwurzelt und seit jeher in die dörfliche Struktur des Ortsteils Rickenbach eingebettet. Die Neuinterpretation ebenjener städtebaulichen Situation am neuen Standort stellt das Leitmotiv des Neubaus dar. Entlang eines inneren Rückgrates, an dem alle Gemeinschaftsflächen situiert sind, gruppieren sich in den Einzelhäusern unterschiedlich große Bürobereiche.

Der räumliche Erlebniswert dieser Erschließungszone mit seinen Ein-, Aus- und Durchblicken ist von hoher räumlicher Qualität und stellt die Besonderheit des Entwurfes dar. Kommunikation, interner Austausch und das Miteinander werden in den Vordergrund gestellt, gleichzeitig ist Konzentration und ruhiges Arbeiten möglich.

Der Bau unterstreicht Eigenschaften wie Präzision, Innovation und technische Avanciertheit, für die das Vorarlberger Unternehmen steht, gleichzeitig rücken die Mitarbeiter:innen, die hier arbeiten, in den Mittelpunkt. (Text: Architekt:innen)

NBD - Doppelmayr Büro Hohe Brücke

Konrad-Doppelmayr-Straße 1
6922 Wolfurt, Österreich

ARCHITEKTUR
AllesWirdGut

BAUHERRSCHAFT
Doppelmayr Immobilien GmbH

TRAGWERKSPLANUNG
Mader & Flatz

LANDSCHAFTSARCHITEKTUR
Gruber+Haumer

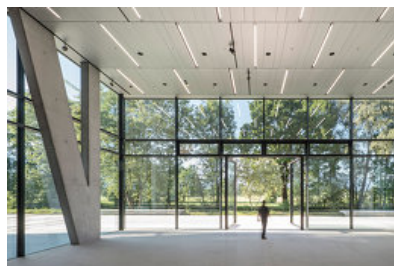
FERTIGSTELLUNG
2017

SAMMLUNG
newroom

PUBLIKATIONSdatum
9. Juli 2017



© Hertha Hurnaus



© Hertha Hurnaus



© Hertha Hurnaus

DATENBLATT

Architektur: AllesWirdGut (Andreas Marth, Friedrich Passler, Christian Waldner, Herwig Spiegl)

Mitarbeit Architektur: Johannes Windbichler (Projektleitung), Dennis Assaf, Magdalena Drach, Philipp Feldbacher, Florian Gottler, Olaf Härtel, Thomas Hold, Simona Masárová, Alexander Mayer, András Nagy, Simon Höbel, Jörg Spraider, Kai Sommer, Ivana Valekova

Bauherrschaft: Doppelmayr Immobilien GmbH

Tragwerksplanung: Mader & Flatz

Landschaftsarchitektur: Gruber+Haumer (Elisabeth Gruber, Alexander Haumer)

Bauphysik: Spektrum

Fotografie: Hertha Hurnaus

Brandschutz: K&M Brandschutztechnik GmbH, Lochau

Dynamische thermische Simulation: Büro für Technische Physik Christoph Muss, Wien

Elektroplanung: IHM-Elektrotechnik, Hörbranz

Fassadenplanung und Schwarzdeckerplanung: gbd Projects ZT GmbH, Dornbirn

Geotechnik: BGG Consult GmbH, Hohenems

Haustechnikplanung: GM Ingenieure, Dornbirn

Örtliche Bauaufsicht und BauKG: BM Michael Hassler, Dornbirn

Projektsteuerung: ZIMA Holding AG, Dornbirn, M.O.O.CON GmbH, Wien

Wasser- und Umwelttechnik: Ingenieurbüro Landa GmbH, Dornbirn

Vermessung: DI (FH) Zivilgeometer Bernhard Ender, Langen bei Bregenz

Visualisierung: expressiv

Modell: mattweiss

Funktion: Büro und Verwaltung

Wettbewerb: 2013

Planung: 07/2013 - 05/2016

Ausführung: 12/2014 - 05/2017

Grundstücksfläche: 7.825 m²

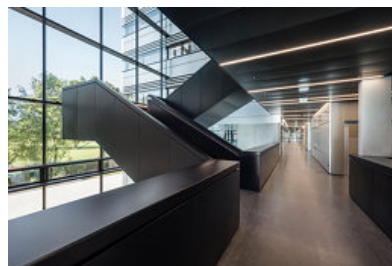
Bruttogeschossfläche: 27.000 m²

Nutzfläche: 15.900 m²

Bebaute Fläche: 3.800 m²



© Hertha Hurnaus



© Hertha Hurnaus



© Hertha Hurnaus

NBD - Doppelmayr Büro Hohe Brücke

NACHHALTIGKEIT

Heizwärmebedarf: 15,0 kWh/m²a (Energieausweis)

Materialwahl: Stahl-Glaskonstruktion, Stahlbeton

AUSFÜHRENDE FIRMEN:

Baumeisterarbeiten: ARGE Jäger - i+R - Rhomberg, Bregenz; VS-Hohldielen West Gesellschaft mbH, Radfeld

Erdarbeiten / Sicherung: Rohner Emil GmbH, Wolfurt

Abdichtungen: ZEMENTOL Austria GmbH, Hohenems

Spezialgründungen: Hilti & Jehle Grundbau GmbH & Co

KG, Feldkirch; i+R Spezialtiefbau GmbH, Lauterach

Elektroinstallation: Elektro Willi GmbH & Co KG, Andelsbuch

Heizung / Sanitär / Lüftung: ARGE Doppelmayr Berchtold - Dorfinstallateur, Dornbirn

Lüftungsanlage: ARGE Hörburger/Kranz/Ender, Altach

Regelungstechnik: Siemens AG Österreich, Bregenz

Sprinkleranlagen: Tyco Fire & Security, Wien

Aufzugsanlagen: Schindler Aufzüge und Fahrtreppen GmbH, Dornbirn

Malerarbeiten: Bartenbach R & H GmbH, Bürs

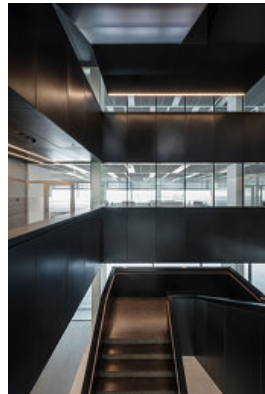
Fassadenverkleidung: Starmann Metallbau GmbH, Klagenfurt

PUBLIKATIONEN

Baunetz, Archdaily, Architizer, Detail, Vorarlberger Nachrichten



© Hertha Hurnaus



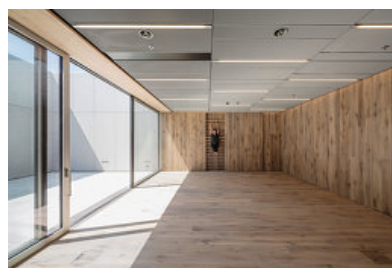
© Hertha Hurnaus



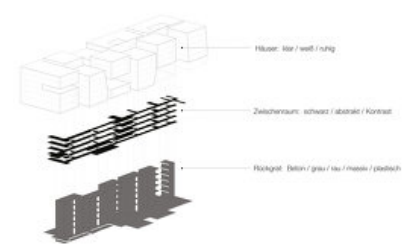
© Hertha Hurnaus



© Hertha Hurnaus



© Hertha Hurnaus

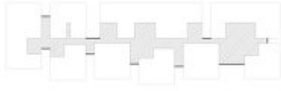


© AllesWirdGut

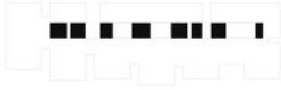
NBD - Doppelmayr Büro Hohe Brücke



Flügel



Zwischenraum



Rückzug

© AllesWirdGut

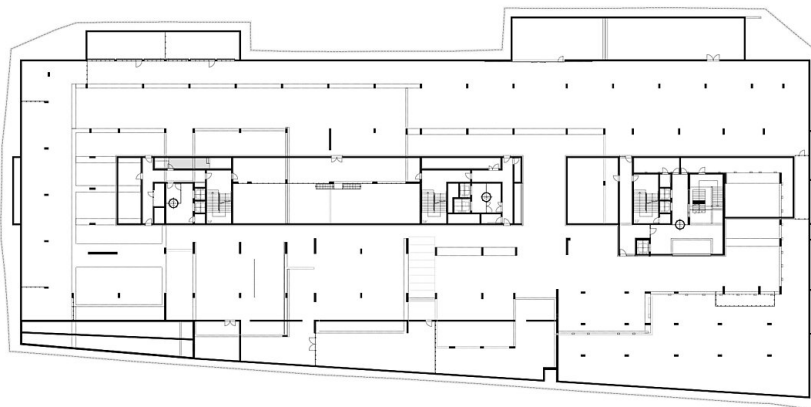
NBD - Doppelmayr Büro Hohe Brücke



Lageplan M. 1:2000

Lageplan

GU1



PROJEKTCODE NBD	AUFTRAGGEBER Doppelmayr Immobilien GmbH Rickenbachstraße 8-10 A-6922 Wolfurt	PHASE BESTANDSPLAN WFAD 384 Seiten, 10x19 cm, 4:48 Seiten, 19/302, NBD	PLANNUMMER Grundriss 1. Untergeschoss PLANNUMMER NBD_BP_ARC_GU1-M_V01	ARTIKEL-ÄNDERUNGEN			AllesWirdGut ALLESWIRDGUT ARCHITECTUR ET GMBH WIEN WIRTSCHAFTS UNIVERSITÄT VIENNA VIENNA UNIVERSITY OF ECONOMICS 1-103 10610 437 - 0 OFFICE@AWG.AT WWW.AWG.AT
				VERGABEWEISE AWG GEKÜPFT	FACHENTWURFER 302 ZEICHNER	MASSSTAB 1:500 ERSTELT	

Grundriss UG1



NBD - Doppelmayr Büro Hohe Brücke

PROJEKTCODE NBD	AUFTRAGGEBER Doppelmayr Immobilien GmbH Rickenbacherstraße 8-10 A-6922 Wolfurt	PHASE BESTANDSPLAN	PLANINHALT Grundriss Erdgeschoss	ARTIKELLE ÄNDERUNGEN			AllesWirdGut <small>ALLESWIRDGUT ARCHITEXTUR ST GMBH WIEN MÜNCHEN UNTERE DONAUSTRASSE 13-15 1050 WIEN ÖSTERREICH T +43 1 90 10 437 - D OFFICE@AWG.AT WWW.AWG.AT</small>
		PROJEKTNUMMER NBD_BP_ARC_G00-AM_V01	PROJEKTNUMMER 302	WASSERFÜHRUNG 1.500	GEHEBELT	GEÄNDERT	

Grundriss EG



PROJEKTCODE NBD	AUFTRAGGEBER Doppelmayr Immobilien GmbH Rickenbacherstraße 8-10 A-6922 Wolfurt	PHASE BESTANDSPLAN	PLANINHALT Grundriss 1. Obergeschoss	ARTIKELLE ÄNDERUNGEN			AllesWirdGut <small>ALLESWIRDGUT ARCHITEXTUR ST GMBH WIEN MÜNCHEN UNTERE DONAUSTRASSE 13-15 1050 WIEN ÖSTERREICH T +43 1 90 10 437 - D OFFICE@AWG.AT WWW.AWG.AT</small>
		PROJEKTNUMMER NBD_BP_ARC_G01-AM_V01	PROJEKTNUMMER 302	WASSERFÜHRUNG 1.500	GEHEBELT	GEÄNDERT	

Grundriss OG1



PROJEKTCODE NBD	AUFTRAGGEBER Doppelmayr Immobilien GmbH Rickenbacherstraße 8-10 A-6922 Wolfurt	PHASE BESTANDSPLAN	PLANINHALT Grundriss 2. Obergeschoss	ARTIKELLE ÄNDERUNGEN			AllesWirdGut <small>ALLESWIRDGUT ARCHITEXTUR ST GMBH WIEN MÜNCHEN UNTERE DONAUSTRASSE 13-15 1050 WIEN ÖSTERREICH T +43 1 90 10 437 - D OFFICE@AWG.AT WWW.AWG.AT</small>
		PROJEKTNUMMER NBD_BP_ARC_G02-AM_V01	PROJEKTNUMMER 302	WASSERFÜHRUNG 1.500	GEHEBELT	GEÄNDERT	

Grundriss OG2



NBD - Doppelmayr Büro Hohe Brücke

PROJEKTTITEL NBD	AUFTRAGGEBER Doppelmayr Immobilien GmbH Rickenbacherstraße 8-10 A-6922 Wolfurt	PHASE BESTANDSPLAN	PLANINHALT Grundriss 3. Obergeschoss	ARTIKELLE ÄNDERUNGEN			AllesWirdGut <small>ALLESWIRDGUT ARCHITEXTUR-ET GMBH WIEN MÜNCHEN UNTERE DONAUSTRASSE 13-15 1050 WIEN ÖSTERREICH T +43 1 91 10 437 - D OFFICE@ALLESWIRDGUT.COM WWW.ALLESWIRDGUT.COM</small>
				BEZUGSZEITRAUM AWG GEFÄHRT	PROJEKTNUMMER 302 GEÄNDERT	WÄSSERTUM 1.500 ERSTELLT	
PROJEKTNUMMER NBD_BP_ARC_G03-A1_V01		PROJEKTNUMMER NBD_BP_ARC_G03-A1_V01					

Grundriss OG3



PROJEKTTITEL NBD	AUFTRAGGEBER Doppelmayr Immobilien GmbH Rickenbacherstraße 8-10 A-6922 Wolfurt	PHASE BESTANDSPLAN	PLANINHALT Grundriss 4. Obergeschoss	ARTIKELLE ÄNDERUNGEN			AllesWirdGut <small>ALLESWIRDGUT ARCHITEXTUR-ET GMBH WIEN MÜNCHEN UNTERE DONAUSTRASSE 13-15 1050 WIEN ÖSTERREICH T +43 1 91 10 437 - D OFFICE@ALLESWIRDGUT.COM WWW.ALLESWIRDGUT.COM</small>
				BEZUGSZEITRAUM AWG GEFÄHRT	PROJEKTNUMMER 302 GEÄNDERT	WÄSSERTUM 1.500 ERSTELLT	
PROJEKTNUMMER NBD_BP_ARC_G04-A1_V01		PROJEKTNUMMER NBD_BP_ARC_G04-A1_V01					

Grundriss OG4



PROJEKTTITEL NBD	AUFTRAGGEBER Doppelmayr Immobilien GmbH Rickenbacherstraße 8-10 A-6922 Wolfurt	PHASE BESTANDSPLAN	PLANINHALT Grundriss 5. Obergeschoss	ARTIKELLE ÄNDERUNGEN			AllesWirdGut <small>ALLESWIRDGUT ARCHITEXTUR-ET GMBH WIEN MÜNCHEN UNTERE DONAUSTRASSE 13-15 1050 WIEN ÖSTERREICH T +43 1 91 10 437 - D OFFICE@ALLESWIRDGUT.COM WWW.ALLESWIRDGUT.COM</small>
				BEZUGSZEITRAUM AWG GEFÄHRT	PROJEKTNUMMER 302 GEÄNDERT	WÄSSERTUM 1.500 ERSTELLT	
PROJEKTNUMMER NBD_BP_ARC_G05-A1_V01		PROJEKTNUMMER NBD_BP_ARC_G05-A1_V01					

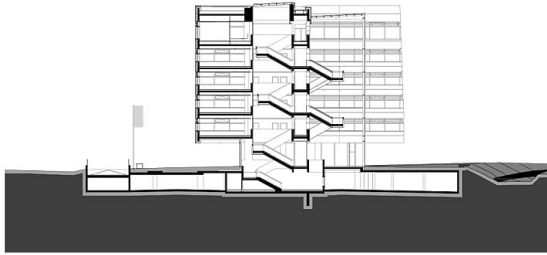
Grundriss OG5

NBD - Doppelmayr Büro Hohe Brücke



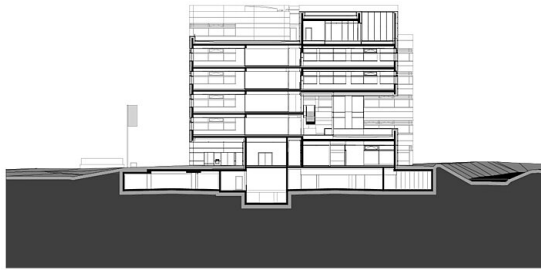
PROJEKTCODE NBD	AUFTRAGGEBER Doppelmayr Immobilien GmbH Rickenbacherstraße 8-10 A-6922 Wolfurt	PHASE BESTANDSPLAN	PLANVORL. Schnitt X1	ARTIKELLE ÄNDERUNGEN			AllesWirdGut <small>ALLESWIRDGUT ARCHITECTUR & DESIGN WIEN MÜNCHEN UNTERE DONAUSTRASSE 13-15 1050 WIEN ÖSTERREICH T +43 1 36 10 437 - D OFFICE@AWG.AT WWW.AWG.AT</small>
				BEARBEITET AWG	PROJEKTNUMMER 302	MASSSTAB 1:500	
		IPAD BM Server 10110 ang. dr. BM Server 10102_AKD	PLANLEITER NBD_BP_ARC_SX1-A4_V01	BEARBEITET	GEÄNDERT	ERSTELLT	

Schnitt X1



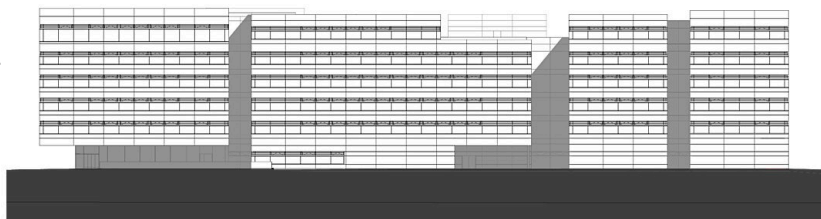
PROJEKTCODE NBD	AUFTRAGGEBER Doppelmayr Immobilien GmbH Rickenbacherstraße 8-10 A-6922 Wolfurt	PHASE BESTANDSPLAN	PLANVORL. Schnitt Y1	ARTIKELLE ÄNDERUNGEN			AllesWirdGut <small>ALLESWIRDGUT ARCHITECTUR & DESIGN WIEN MÜNCHEN UNTERE DONAUSTRASSE 13-15 1050 WIEN ÖSTERREICH T +43 1 36 10 437 - D OFFICE@AWG.AT WWW.AWG.AT</small>
				BEARBEITET AWG	PROJEKTNUMMER 302	MASSSTAB 1:500	
		IPAD BM Server 10110 ang. dr. BM Server 10102_AKD	PLANLEITER NBD_BP_ARC_SY1-A4_V01	BEARBEITET	GEÄNDERT	ERSTELLT	

Schnitt Y1



PROJEKTCODE NBD	AUFTRAGGEBER Doppelmayr Immobilien GmbH Rickenbacherstraße 8-10 A-6922 Wolfurt	PHASE BESTANDSPLAN	PLANVORL. Schnitt Y3	ARTIKELLE ÄNDERUNGEN			AllesWirdGut <small>ALLESWIRDGUT ARCHITECTUR & DESIGN WIEN MÜNCHEN UNTERE DONAUSTRASSE 13-15 1050 WIEN ÖSTERREICH T +43 1 36 10 437 - D OFFICE@AWG.AT WWW.AWG.AT</small>
				BEARBEITET AWG	PROJEKTNUMMER 302	MASSSTAB 1:500	
		IPAD BM Server 10110 ang. dr. BM Server 10102_AKD	PLANLEITER NBD_BP_ARC_SY3-A4_V01	BEARBEITET	GEÄNDERT	ERSTELLT	

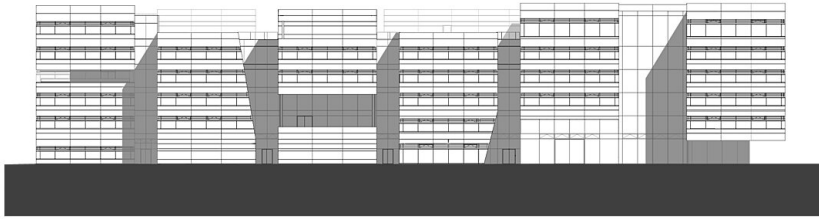
Schnitt Y3



PROJEKTCODE NBD	AUFTRAGGEBER Doppelmayr Immobilien GmbH Rickenbacherstraße 8-10 A-6922 Wolfurt	PHASE BESTANDSPLAN	PLANVORL. Ansicht Nord	ARTIKELLE ÄNDERUNGEN			AllesWirdGut <small>ALLESWIRDGUT ARCHITECTUR & DESIGN WIEN MÜNCHEN UNTERE DONAUSTRASSE 13-15 1050 WIEN ÖSTERREICH T +43 1 36 10 437 - D OFFICE@AWG.AT WWW.AWG.AT</small>
				BEARBEITET AWG	PROJEKTNUMMER 302	MASSSTAB 1:500	
		IPAD BM Server 10110 ang. dr. BM Server 10102_AKD	PLANLEITER NBD_BP_ARC_AN-A4_V01	BEARBEITET	GEÄNDERT	ERSTELLT	

Ansicht Nord

NBD - Doppelmayr Büro Hohe Brücke



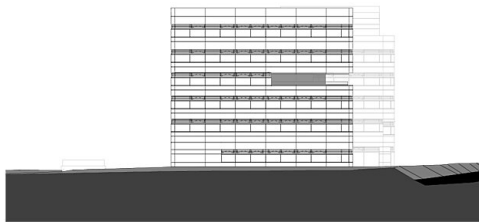
PROJEKTZUBE NBD	AUFTRAGGEBER Doppelmayr Immobilien GmbH Rickenbacherstraße 8-10 A-6922 Wolfurt	PHASE BESTANDSPLAN	PLANINHALT Ansicht Süd	ARTIKELLE ÄNDERUNGEN			AllesWirdGut <small>ALLESWIRDGUT ARCHITECTUR-ET GMBH WIEN-MÜNCHEN UNTERE DONAUSTRASSE 13-15 1050 WIEN ÖSTERREICH T +43 1 86 18 437 - 0 OFFICE@AWG.AT WWW.AWG.AT</small>
				BELEGZUSTAND AWG	PROJEKTNUMMER 302	MESSSTAB 1:500	
				GEÄNDERT	GEÄNDERT	ERSTELLT	

Ansicht Süd



PROJEKTZUBE NBD	AUFTRAGGEBER Doppelmayr Immobilien GmbH Rickenbacherstraße 8-10 A-6922 Wolfurt	PHASE BESTANDSPLAN	PLANINHALT Ansicht Ost	ARTIKELLE ÄNDERUNGEN			AllesWirdGut <small>ALLESWIRDGUT ARCHITECTUR-ET GMBH WIEN-MÜNCHEN UNTERE DONAUSTRASSE 13-15 1050 WIEN ÖSTERREICH T +43 1 86 18 437 - 0 OFFICE@AWG.AT WWW.AWG.AT</small>
				BELEGZUSTAND AWG	PROJEKTNUMMER 302	MESSSTAB 1:500	
				GEÄNDERT	GEÄNDERT	ERSTELLT	

Ansicht Ost



PROJEKTZUBE NBD	AUFTRAGGEBER Doppelmayr Immobilien GmbH Rickenbacherstraße 8-10 A-6922 Wolfurt	PHASE BESTANDSPLAN	PLANINHALT Ansicht West	ARTIKELLE ÄNDERUNGEN			AllesWirdGut <small>ALLESWIRDGUT ARCHITECTUR-ET GMBH WIEN-MÜNCHEN UNTERE DONAUSTRASSE 13-15 1050 WIEN ÖSTERREICH T +43 1 86 18 437 - 0 OFFICE@AWG.AT WWW.AWG.AT</small>
				BELEGZUSTAND AWG	PROJEKTNUMMER 302	MESSSTAB 1:500	
				GEÄNDERT	GEÄNDERT	ERSTELLT	

Ansicht West