



© Albrecht Imanuel Schnabel

EFH Kranawendter

Sonnberg 165
5771 Leogang, Österreich

ARCHITEKTUR
LP architektur

FERTIGSTELLUNG
2015

SAMMLUNG
Initiative Architektur

PUBLIKATIONSdatum
23. Oktober 2017



Der Entwurf des Einfamilienhauses sieht eine Erweiterung des bestehenden Ensembles aus Einfamilienhaus und Gartenhaus durch einen dritten Baukörper vor. Die kompakte und effiziente Lösung der Aufgabenstellung soll einen Dialog zwischen dem Bestand und dem Neubau ermöglichen und die Hierarchie von Haupt- und Nebenbaukörper weiterhin lesbar machen.

Der Baukörper ist in zwei Teile gegliedert, einen massiven Sockel aus Stein und einen darauf seitlich versetzten Holzbaukörper. Der aus der Hanglage entwickelte Sockel bildet dabei die Basis des Gebäudes und leistet den konstruktiven Holzschutz, indem er den oberen Baukörper vom Gelände löst. Der Überhang des Sockels bildet im Untergeschoss die Nebenräume und im Erdgeschoß die Terrasse.

Das neue viergeschoßige Gebäude verbindet die unterschiedlichen Terrassenebenen miteinander und wird auf Höhe des Erdgeschosses an den Wohnhaus-Bestand angebunden. Auf dieser Ebene befinden sich der Eingangsbereich mit Garderobe und der Elternbereich mit dem beigeordneten Bad. Die Wohnebene im ersten Obergeschoß wird durch einen zentral positionierten Kamin in drei Bereiche gegliedert. Die Übergänge zwischen Wohnzimmer, Essbereich und Küche sind fließend und haben über eine Terrasse direkte Bezüge und Zugänge in den Garten. Im obersten, für die Kinder bestimmten Geschoß, befinden sich neben den einzelnen Kinderzimmern, ein Bad und ein gemeinsamer Spielflur.

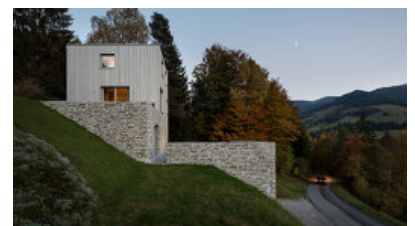
Die Fassade ist als Lochfassade konzipiert, wobei die Fensterpositionen über den



© Albrecht Imanuel Schnabel



© Albrecht Imanuel Schnabel



© Albrecht Imanuel Schnabel

EFH Kranawendter

Innenraum entwickelt wurden. Dadurch ergibt sich ein abwechslungsreiches Wechselspiel unterschiedlicher Fensteröffnungen, die dem schlichten Baukörper, gemeinsam mit der Materialwahl, seinen Charakter verleihen (Text: Architekt)

DATENBLATT

Architektur: LP architektur (Tom Lechner)

Fotografie: Albrecht Imanuel Schnabel

Funktion: Einfamilienhaus

Planung: 03/2013

Ausführung: 03/2014 - 07/2015

Grundstücksfläche: 1.466 m²

Bruttogeschossfläche: 288 m²

Nutzfläche: 205 m²

Bebaute Fläche: 230 m²

Umbauter Raum: 959 m³

NACHHALTIGKEIT

Heizwärmebedarf: 60,0 kWh/m²a (Energieausweis)

Energiesysteme: Wärmepumpe

Materialwahl: Holzbau, Mischbau

AUSFÜHRENDE FIRMEN:

Meiberger Holzbau GmbH

AUSZEICHNUNGEN

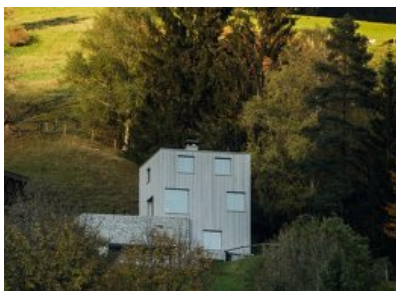
1. Preis, Häuser Award 2017 – Kategorie Interior

In nextroom dokumentiert:

Holzbaupreis Salzburg 2019, Anerkennung

WEITERE TEXTE

Jurytext Holzbaupreis Salzburg 2019, newroom, Freitag, 1. Februar 2019, 00:00 Uhr



© Albrecht Imanuel Schnabel



© Albrecht Imanuel Schnabel



© Albrecht Imanuel Schnabel

EFH Kranawendter



© Albrecht Imanuel Schnabel



© Albrecht Imanuel Schnabel



© Albrecht Imanuel Schnabel



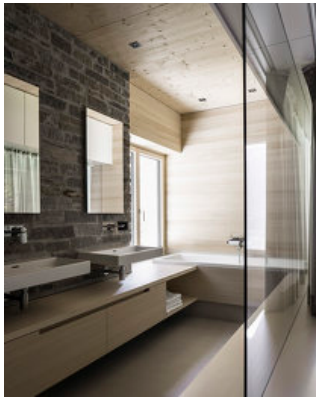
© Albrecht Imanuel Schnabel



© Albrecht Imanuel Schnabel

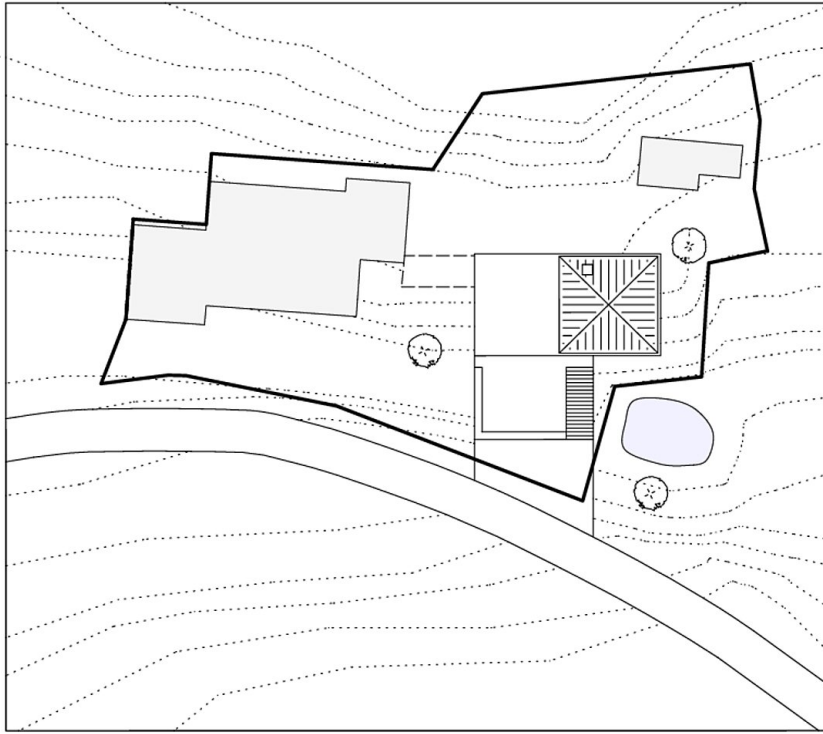


© Albrecht Imanuel Schnabel



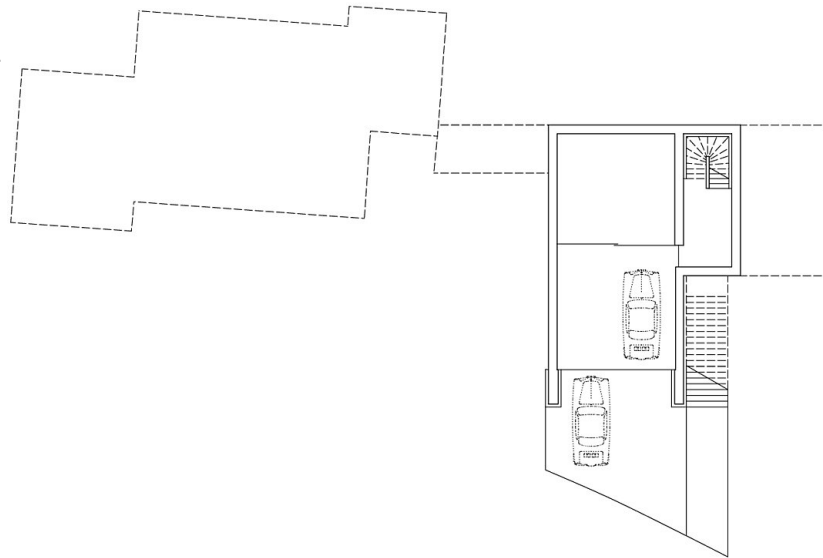
© Albrecht Imanuel Schnabel

EFH Kranawendter



Lageplan | M 1:500
10 11 12 15 110

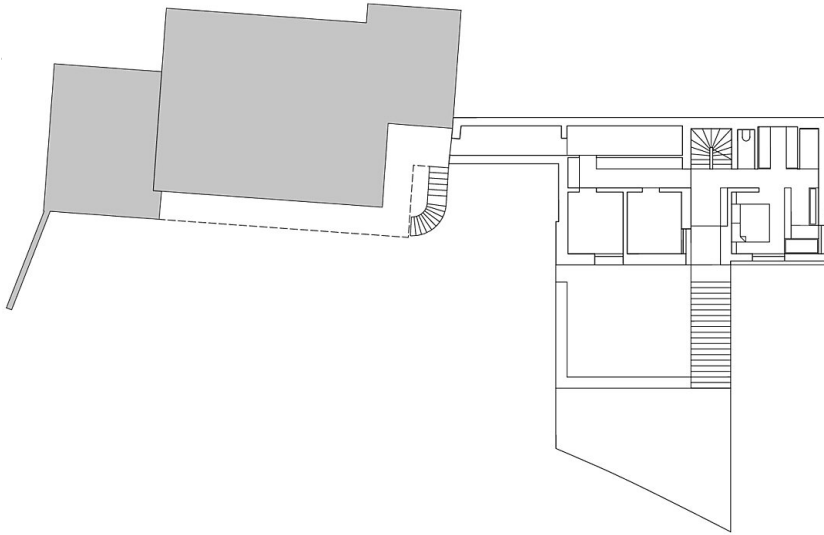
Lageplan



GrundrissUG | M 1:200
10 11 12 15 110

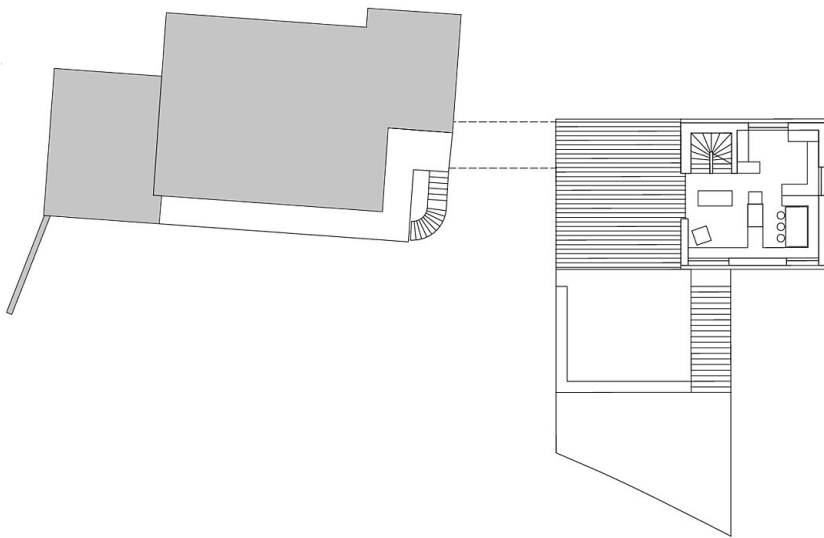
Grundriss UG

EFH Kranawendter



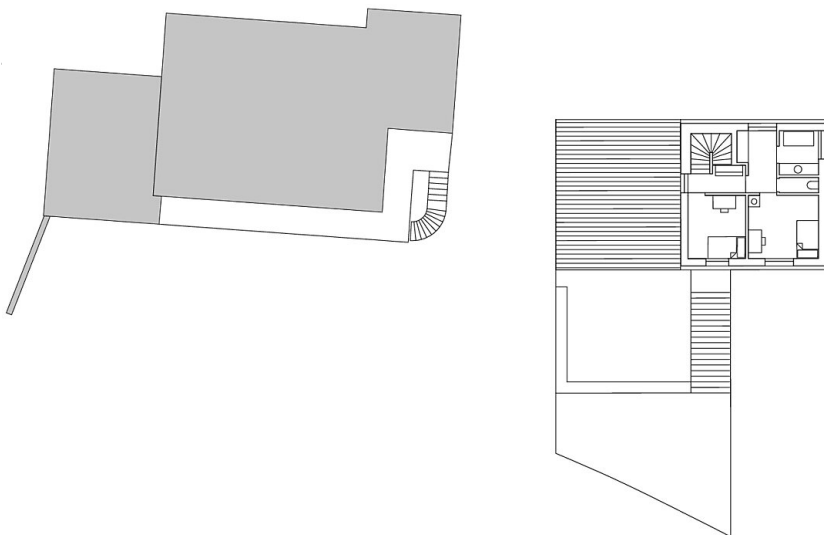
Grundriss EG

Grundriss EG | M 1:200
10 11 12 15 110



Grundriss 1.OG

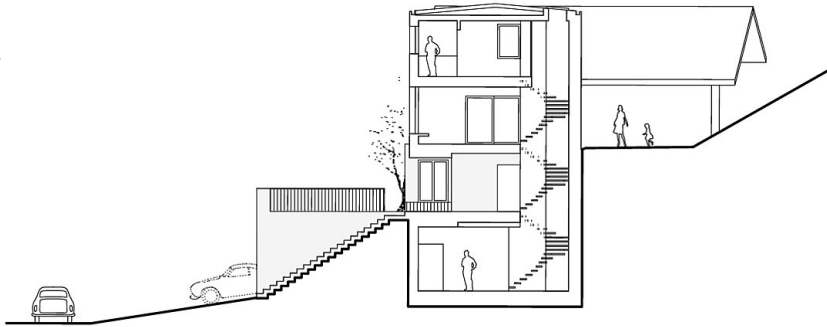
Grundriss 1.OG | M 1:200
10 11 12 15 110



Grundriss 2.OG

Grundriss 2.OG | M 1:200
10 11 12 15 110

EFH Kranawendter



Schnitt A-A 1 M 1:200
10 11 12 15 19

Schnitt