



© Albrecht Imanuel Schnabel

Das Holztechnikum Kuchl (HTL, Fachschule, Internat, Werkmeisterschule) bietet eine in Europa einzigartige Ausbildung in Kombination aus Holz/Technik, Wirtschaft und Sprachen.

Das Bauvorhaben wurde in 2 Bauetappen schrittweise realisiert – vorerst konzentrierten sich die Bautätigkeiten auf den nördlichen Neubau des L-förmigen Gebäudes, um den laufenden Schulbetrieb ohne Ersatzbaumaßnahme (Ausweichquartier) weiterführen zu können. In der zweiten Bauetappe wurde der bestehende Osttrakt entkernt und mit vorgefertigten Fassadenelementen und entsprechendem Innenausbau ergänzt.

Die räumliche Struktur sollte einen möglichst flexiblen Wechsel zwischen den verschiedenen Lernformen, wie Einzelarbeit, Gruppenarbeit oder auch Frontalunterricht ermöglichen. So sind die Klassen und Gruppenräume in einem räumlichen Verbund organisiert und der „Lehrwerkstoff“ Holz im konstruktiven Holzbau allgegenwärtig erleb- und spürbar. (Text: Architekt)

Holztechnikum Kuchl Neubau

Markt 136
5431 Kuchl, Österreich

ARCHITEKTUR
LP architektur

BAUHERRSCHAFT
Verein Holztechnikum Kuchl

TRAGWERKSPLANUNG
Lackner | Egger Bauingenieure

FERTIGSTELLUNG
2017

SAMMLUNG
newroom

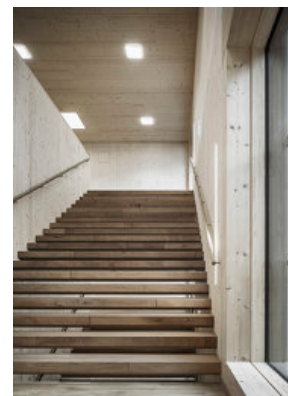
PUBLIKATIONSdatum
24. Oktober 2019



© Albrecht Imanuel Schnabel



© Albrecht Imanuel Schnabel



© Albrecht Imanuel Schnabel

Holztechnikum Kuchl Neubau

DATENBLATT

Architektur: LP architektur
 Bauherrschaft: Verein Holztechnikum Kuchl
 Tragwerksplanung: Lackner | Egger Bauingenieure (Markus Lackner, Markus Egger)
 Projektmanagement: SABAG
 Fotografie: Albrecht Imanuel Schnabel

Bauphysik: Team Zwitterling & Spindler, Salzburg
 Statik: Bauingenieure Lackner Egger ZT GmbH, Villach
 Brandschutz: Ei2 Protector GmbH, Ottnang
 E-Planung: e engineering . Ingenieurbüro . Sieberer GmbH, Altenmarkt
 Raumklima Planungsgesellschaft mbH, Mondsee

Maßnahme: Neubau
 Funktion: Bildung

Planung: 10/2013
 Ausführung: 07/2015 - 05/2017

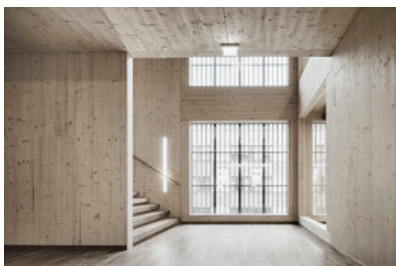
Grundstücksfläche: 20.620 m²
 Bruttogeschossfläche: 2.203 m²
 Nutzfläche: 1.802 m²
 Bebaute Fläche: 554 m²
 Umbauter Raum: 7.786 m³

NACHHALTIGKEIT

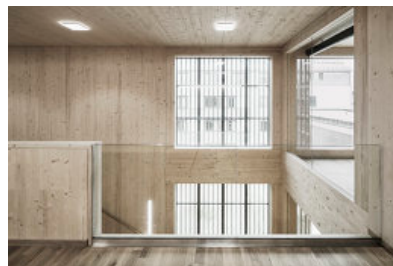
Materialwahl: Holzbau

PUBLIKATIONEN

Nov 19 Detail
 Jun 15 Wirtschaftsnews Donauraum
 Jun 15 Holzkurier
 Jun 15 Tischler Journal
 Jun 15 Salzburger Wirtschaft
 Mai 15 Salzburger Nachrichten



© Albrecht Imanuel Schnabel



© Albrecht Imanuel Schnabel



© Albrecht Imanuel Schnabel

Holztechnikum Kuchl Neubau

AUSZEICHNUNGEN

Holzbaupreis Salzburg 2019

In nextroom dokumentiert:

Holzbaupreis Salzburg 2019, Preisträger

WEITERE TEXTE

Jurytext Holzbaupreis Salzburg 2019, newroom, Freitag, 1. Februar 2019, 00:00 Uhr



© Albrecht Imanuel Schnabel



© Albrecht Imanuel Schnabel



© Albrecht Imanuel Schnabel



© Albrecht Imanuel Schnabel



© Albrecht Imanuel Schnabel



© Albrecht Imanuel Schnabel

Holztechnikum Kuchl Neubau

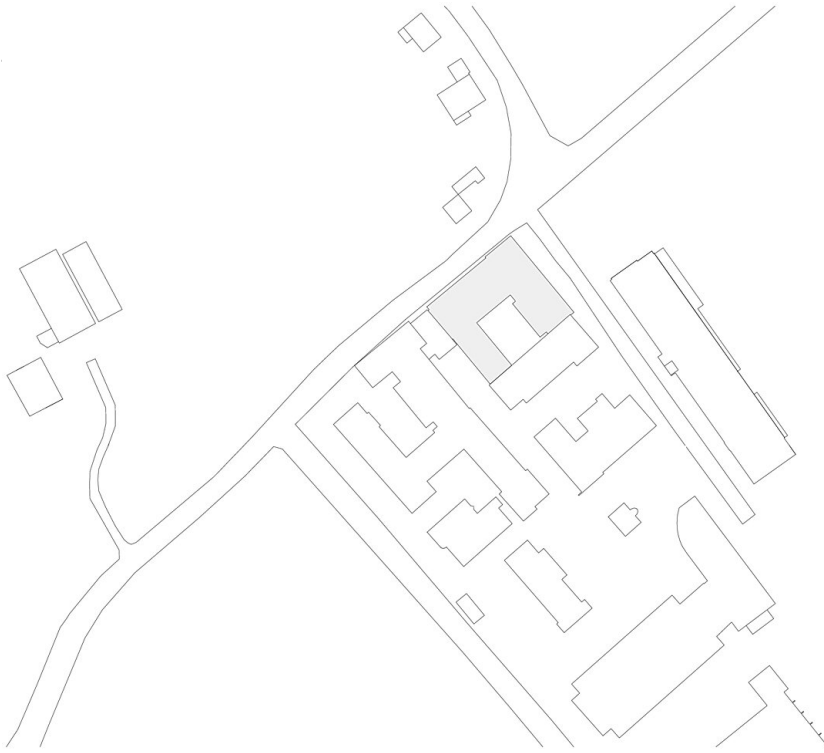


© Albrecht Imanuel Schnabel

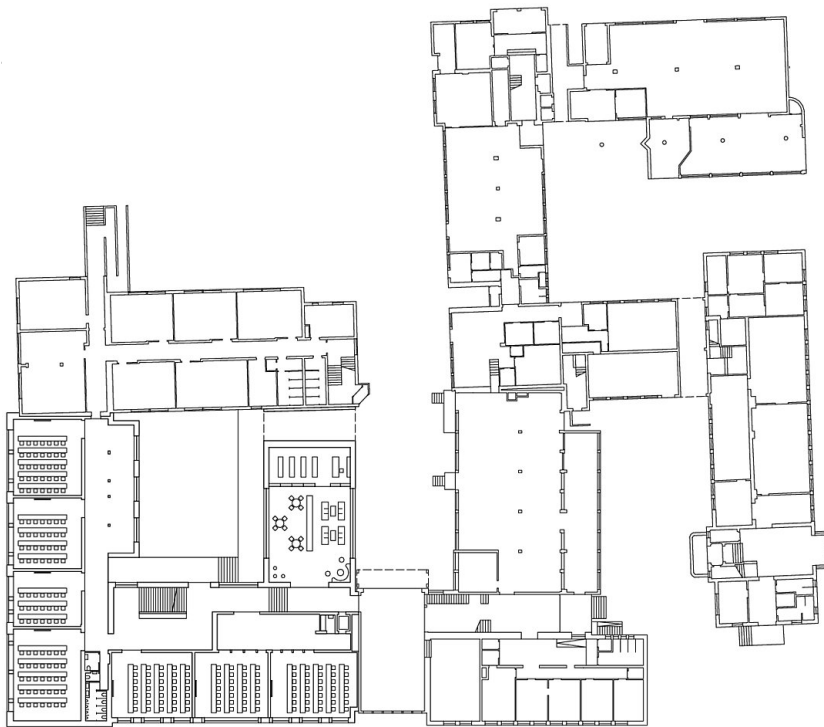


© Albrecht Imanuel Schnabel

Holztechnikum Kuchl Neubau

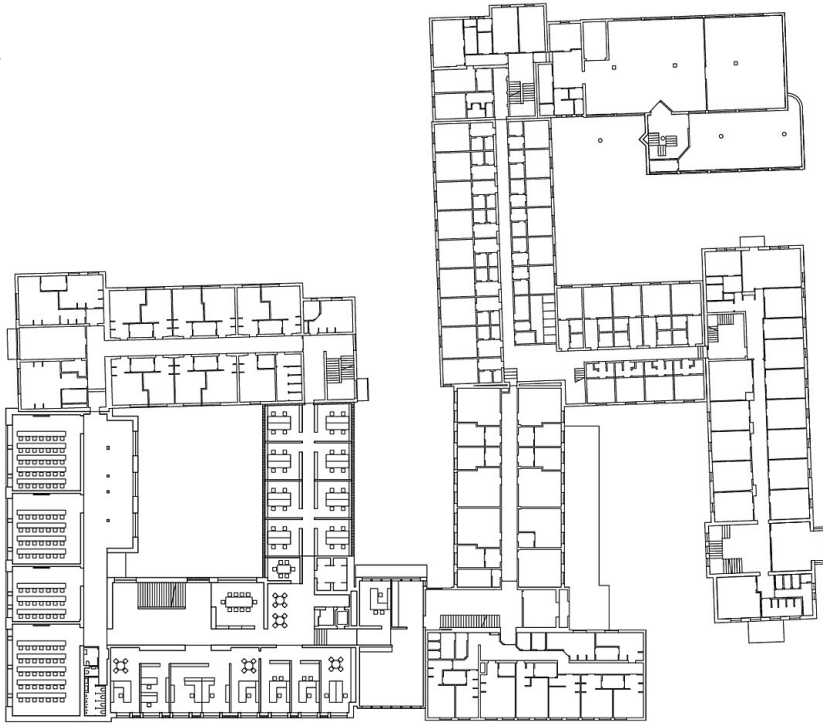


Lageplan

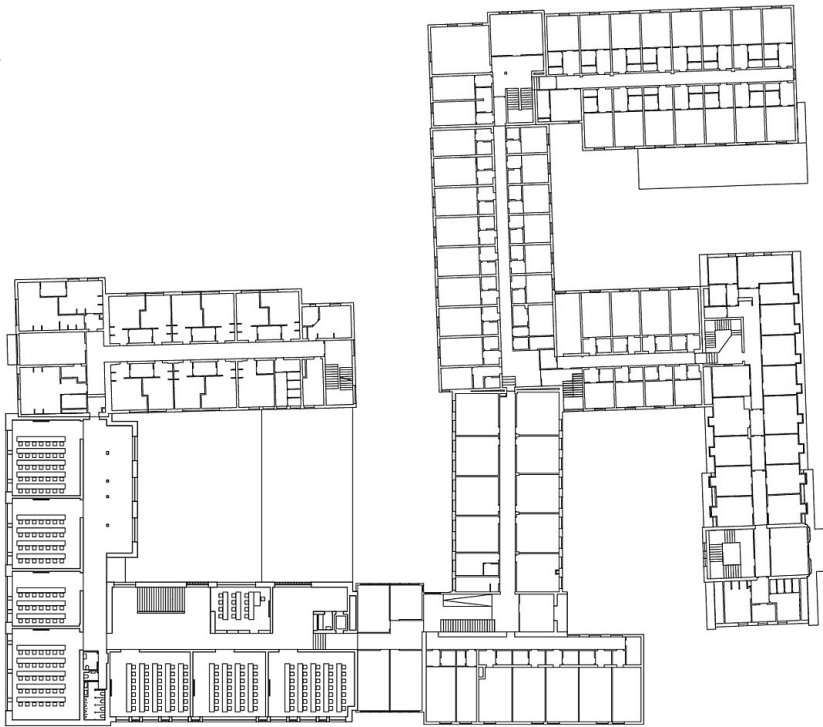


Grundriss EG

Holztechnikum Kuchl Neubau



Grundriss OG1

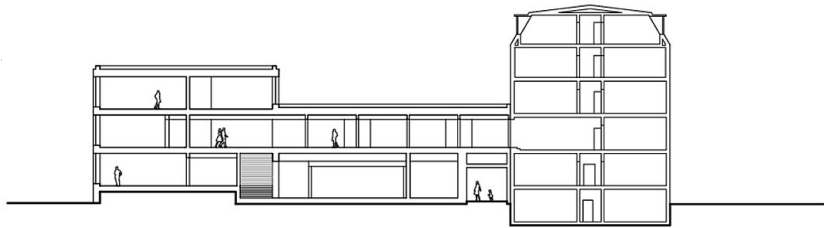


Grundriss OG2

Holztechnikum Kuchl Neubau



Grundriss UG



Schnitt A



Schnitt B