



© Walter Ebenhofer

### Auszeichnung Holzbaupreis Oberösterreich 2019

An den westlichen Grundstücksflanken der ehemaligen Dragonerkaserne, dem größten profanen Gebäude Oberösterreichs, stehen die beiden 6-geschossigen Baukörper des Holzwohnbaus. Sie erscheinen städtebaulich äußerst markant und selbstbewusst, aber im Einklang mit der historischen Bausubstanz.

Insgesamt 66 Wohnungen befinden sich in dem Holzwohnbau. Dieser liefert nicht nur den Beweis, dass ökologisches, qualitativ hochwertiges Bauen mit Holz auch leistbar ist, sondern macht mit Holz-Alufenstern, hinterlüfteter Tannenfassade und einer Holz-Deckenkonstruktion auf Sicht Holz auch spür- und erlebbar.

Bei der Bauaufgabe handelt es sich insgesamt um eine Herausforderung besonderer Art, eine Aufgabe mit Seltenheitswert, die sich hier kurz zusammengefasst als ein städtischer Holzbau in schönster Ausprägung präsentiert: Ein dialogischer, aber doch selbstbewusster Neubau mit überzeugenden, fast edlen Details und ein Paradebeispiel für den sozialen Wohnbau. (Jurytext Holzbaupreis Oberösterreich 2019)

## Holzwohnbauten im Dragoner-Quartier

Salzburger Straße 59-61  
4600 Wels, Österreich

ARCHITEKTUR  
**Luger & Maul**

BAUHERRSCHAFT  
**WAG Wohnungsanlagen  
Gesellschaft m.b.H.**

TRAGWERKSPLANUNG  
**Obermayr Holzkonstruktionen  
GesmbH**

FERTIGSTELLUNG  
**2017**

SAMMLUNG  
**newroom**

PUBLIKATIONSdatum  
**17. Mai 2019**



## DATENBLATT

Architektur: Luger & Maul (Maximilian Luger, Franz Maul)  
Bauherrschaft: WAG Wohnungsanlagen Gesellschaft m.b.H.  
Tragwerksplanung: Obermayr Holzkonstruktionen GesmbH  
Fotografie: Walter Ebenhofer

Statik Massivbau: Statik Raffelsberger, 4600 Wels  
Bauphysik: TAS, 4060 Leonding  
HT/ET: TB Wiesauer, 4840 Vöcklabruck  
Brandschutz: IBS, 4017 Linz

Funktion: Wohnbauten

Planung: 03/2012 - 02/2016  
Ausführung: 02/2016 - 11/2017

Grundstücksfläche: 3.575 m<sup>2</sup>  
Bruttogeschossfläche: 11.630 m<sup>2</sup>  
Nutzfläche: 5.685 m<sup>2</sup>  
Bebaute Fläche: 2.640 m<sup>2</sup>  
Umbauter Raum: 29.065 m<sup>3</sup>  
BGF incl. TG

## NACHHALTIGKEIT

Heizwärmebedarf: 23,0 kWh/m<sup>2</sup>a (Energieausweis)  
Endenergiebedarf: 76,0 kWh/m<sup>2</sup>a (Energieausweis)  
Primärenergiebedarf: 112,0 kWh/m<sup>2</sup>a (Energieausweis)  
Energiesysteme: Fernwärme  
Materialwahl: Holzbau, Überwiegende Verwendung von HFKW-freien Dämmstoffen,  
Vermeidung von PVC für Fenster, Türen, Vermeidung von PVC im Innenausbau

## AUSFÜHRENDE FIRMEN:

Holzbau: Obermayr Holzkonstruktionen

## AUSZEICHNUNGEN

ZV-Bauherrenpreis 2019, Nominierung

Oberösterreichischer Holzbaupreis 2019, Auszeichnung

WEITERE TEXTE

Holzwohnbauten im Dragoner-Quartier, newroom, Mittwoch, 19. Juli 2017

Standardmenü in Holz, Tobias Hagleitner, Oberösterreichische Nachrichten, Montag,  
3. Juli 2017

### Holzwohnbauten im Dragoner-Quartier

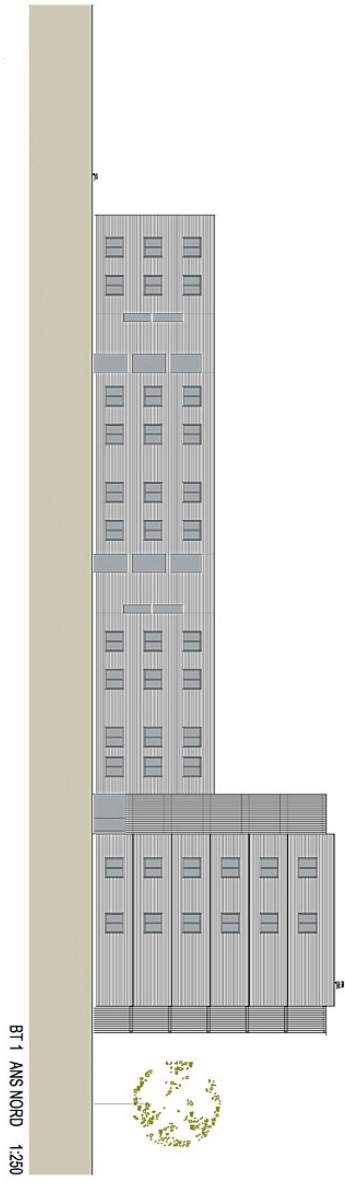


Lageplan



Grundriss EG

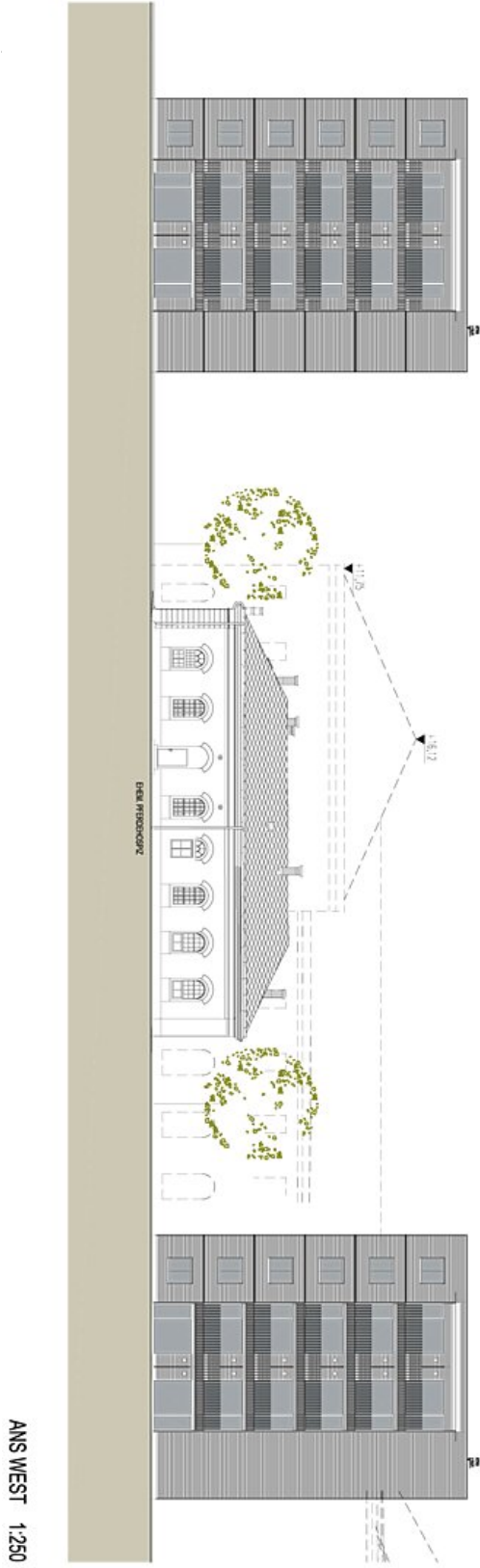
Holzwohnbauten im Dragoner-Quartier



Ansicht Nord / Süd

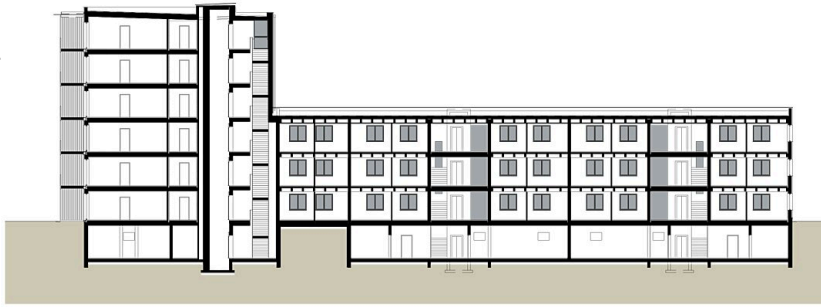
Holzwohnbauten im Dragoner-Quartier

.7/large.jpg



Ansicht West

Holzwohnbauten im Dragoner-Quartier



Schnitt