



© Benedikt Redmann

Mühle Freudenau

Flawilerstrasse 32
9500 Wil, Schweiz

ARCHITEKTUR

Furrer Jud Architekten

BAUHERRSCHAFT

Eberle Nafag Immobilien AG

TRAGWERKSPLANUNG

Dr. Lüchinger + Meyer

ÖRTLICHE BAUAUFSICHT

Baukla Generalunternehmung AG

FERTIGSTELLUNG

2014

SAMMLUNG

newroom

PUBLIKATIONSdatum

1. September 2017



Ersatzneubau, Büro- und Wohnnutzung

Der Ersatzneubau Mühle Freudenau befindet sich auf dem Areal der Eberle Mühlen in Wil (SG) in einer Gewerbezone. Die Industriemühle zeichnete sich durch geschlossene Fassaden aus, die jeglichen Dialog zwischen Innen und Aussen unterdrückten. Die architektonische Wirkung des Ersatzneubaus besteht im bewussten Aufbrechen dieser Anonymität.

Die gestärkten Innen- und Außen-Beziehungen verankern den Neubau im mannigfaltigen Kontext: Auf der Ebene des Mühleweihers herrscht eine idyllische Atmosphäre, die durch das höher gelegene Viadukt mit starken Verkehrsaufkommen eine Zäsur erfährt. Darüber entfaltet sich eine ausgeprägte Weitsicht hin zur ostschweizerischen Kulturlandschaft. Die differenten Einflüsse werden vom Ersatzneubau volumetrisch paraphrasiert und führen zu seiner spezifischen Gebäudefigur, die so als Bindung zwischen dem unmittelbaren Kontext und der landschaftlichen Weitsicht fungiert.

Die innere Organisation wird massgeblich vom Wechsel der zwei Treppenhäuser und dem Liftkern, der das strukturelle Rückgrad der Wohnung bildet, bestimmt. Dies ermöglicht ein Rundum-Wohnen mit starkem Aussenbezug. Dem entgegen werden die Bürogeschosse durch die polygonale Grundrissfigur, die aus zwei Haupträumen besteht, geprägt.

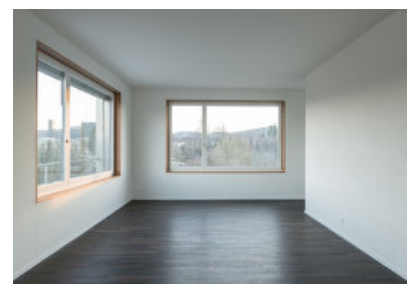
Die Fassade aus grossformatigen Titanzink-Schindeln, lehnt sich an die Sprache der



© Benedikt Redmann



© Benedikt Redmann



© Benedikt Redmann

Mühle Freudenu

angrenzenden Industriebauten aus Faserzement-Schindeln und Stahl-Wellprofilen an. Sie bildet eine Art „Schutzpanzer“, der das Gebäude vor den starken Umwelteinflüssen schützt. (Text: Architekten)

DATENBLATT

Architektur: Furrer Jud Architekten (Patric Furrer, Andreas Jud)

Bauherrschaft: Eberle Nafag Immobilien AG

Tragwerksplanung: Dr. Lüchinger + Meyer

örtliche Bauaufsicht: Baukla Generalunternehmung AG

Fotografie: Benedikt Redmann

HLKS: Lüssy + Partner AG, Gossau, CH

ELT: Dobler AG, Oberuzwil, CH

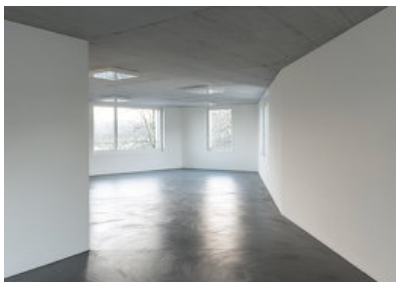
Bauphysik: Baumann Akustik + Bauphysik AG, Dietfurt, CH

Maßnahme: Neubau

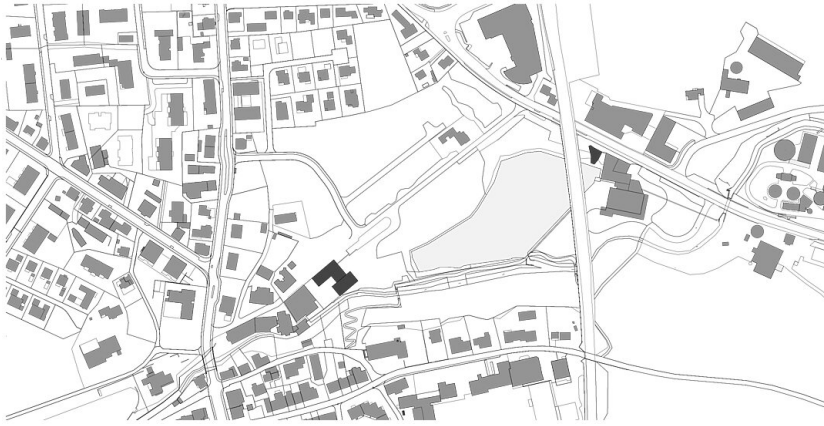
Funktion: Wohnbauten

Planung: 2010

Fertigstellung: 2014

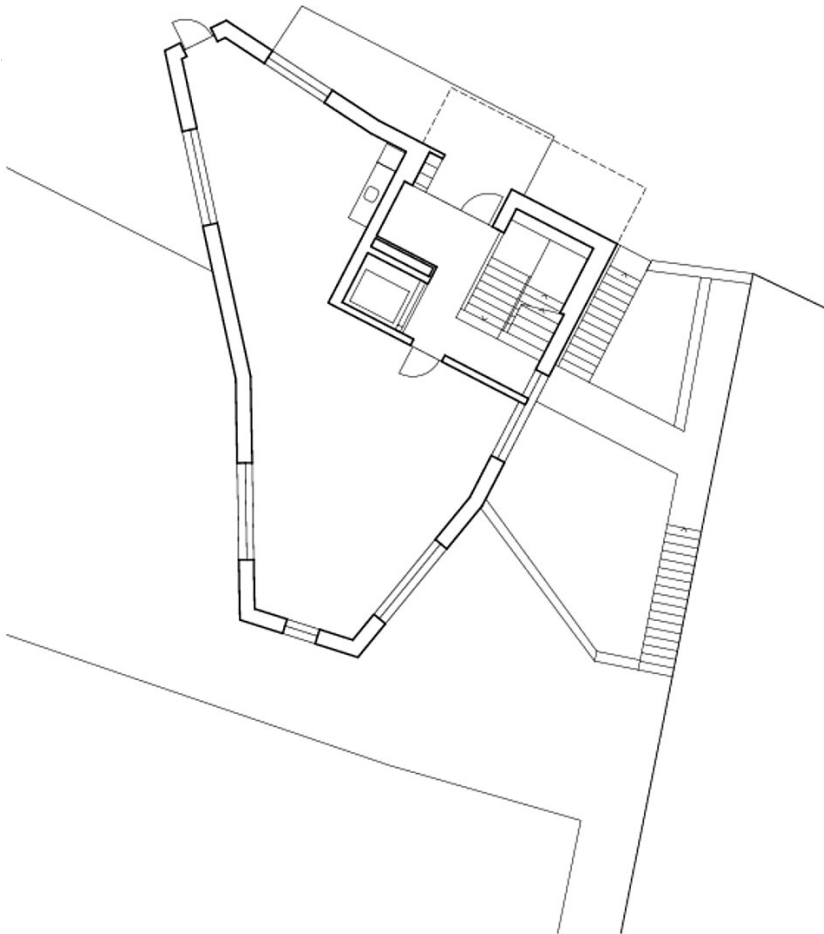


© Benedikt Redmann



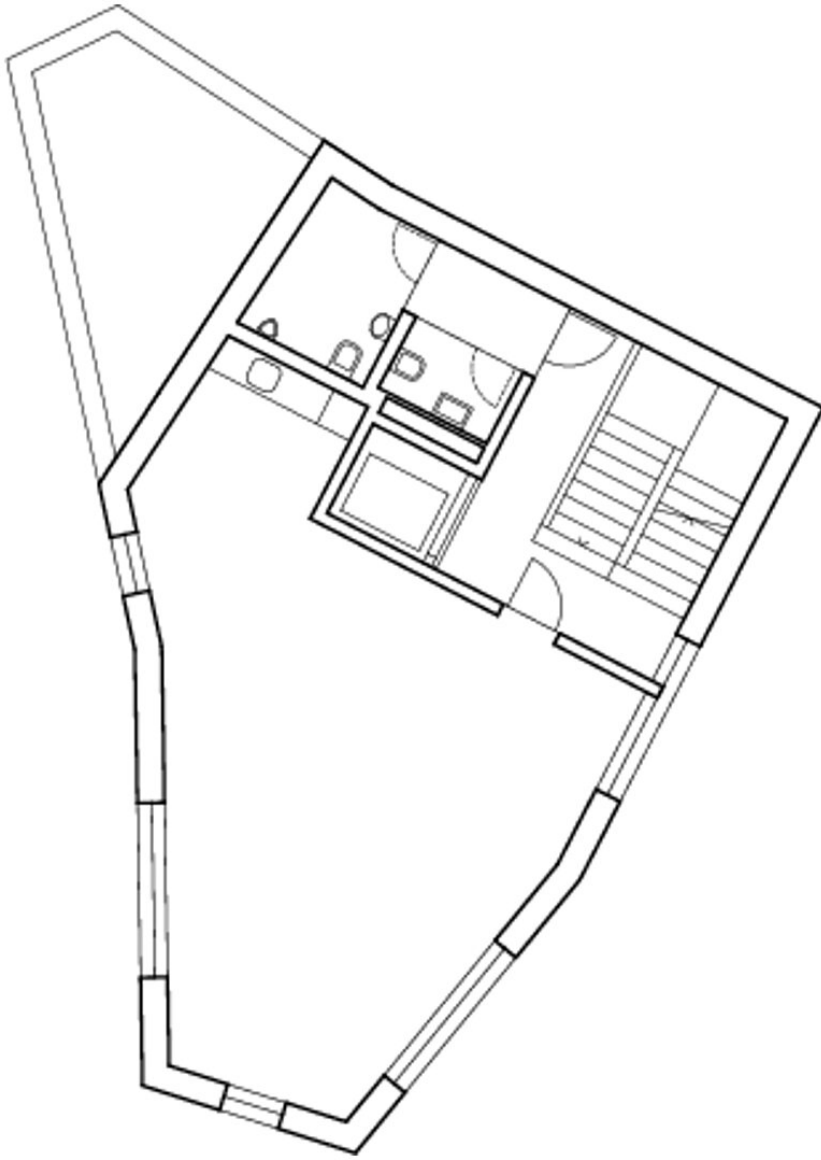
Mühle Freudenu

Lageplan

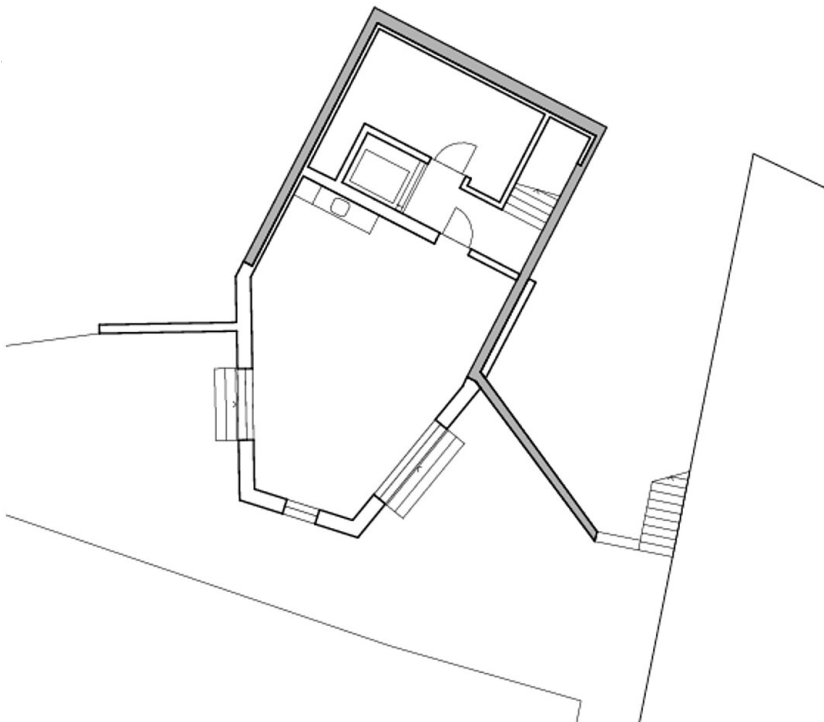


Haupteingang

Mühle Freudenau

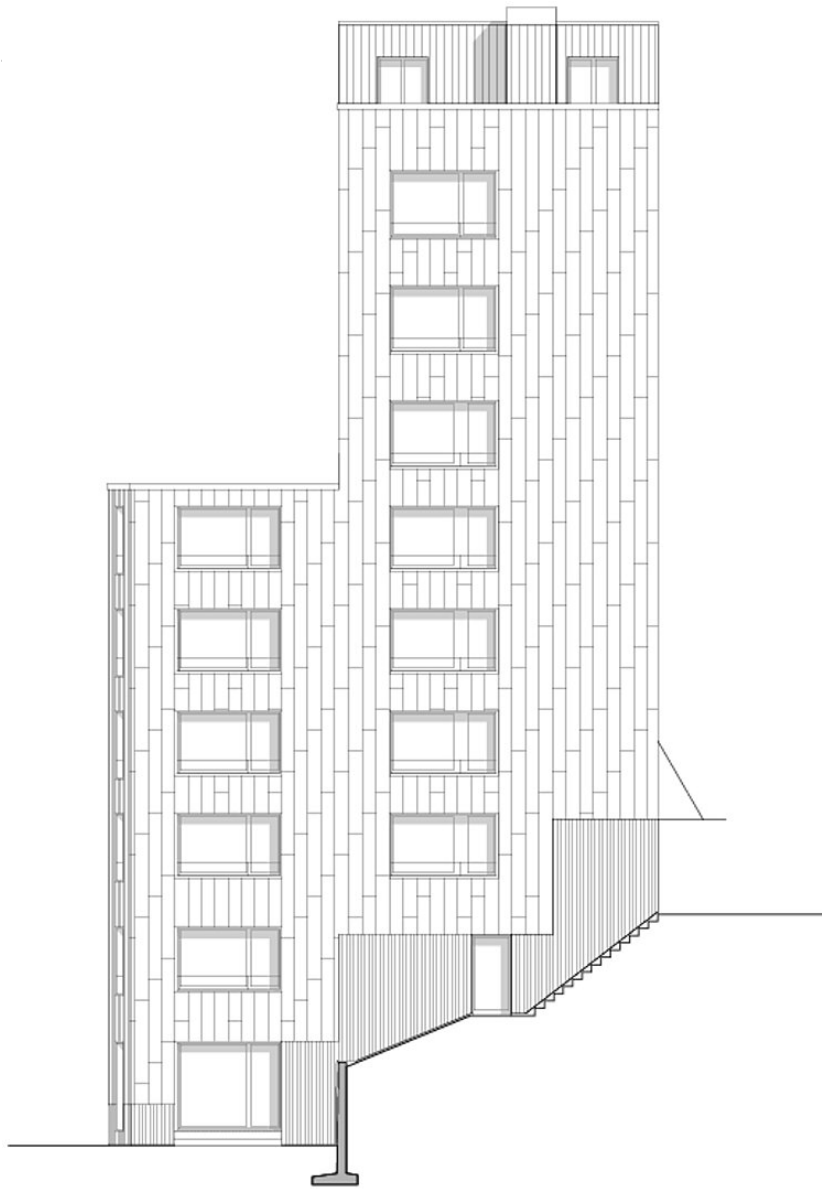


Atelier Turm



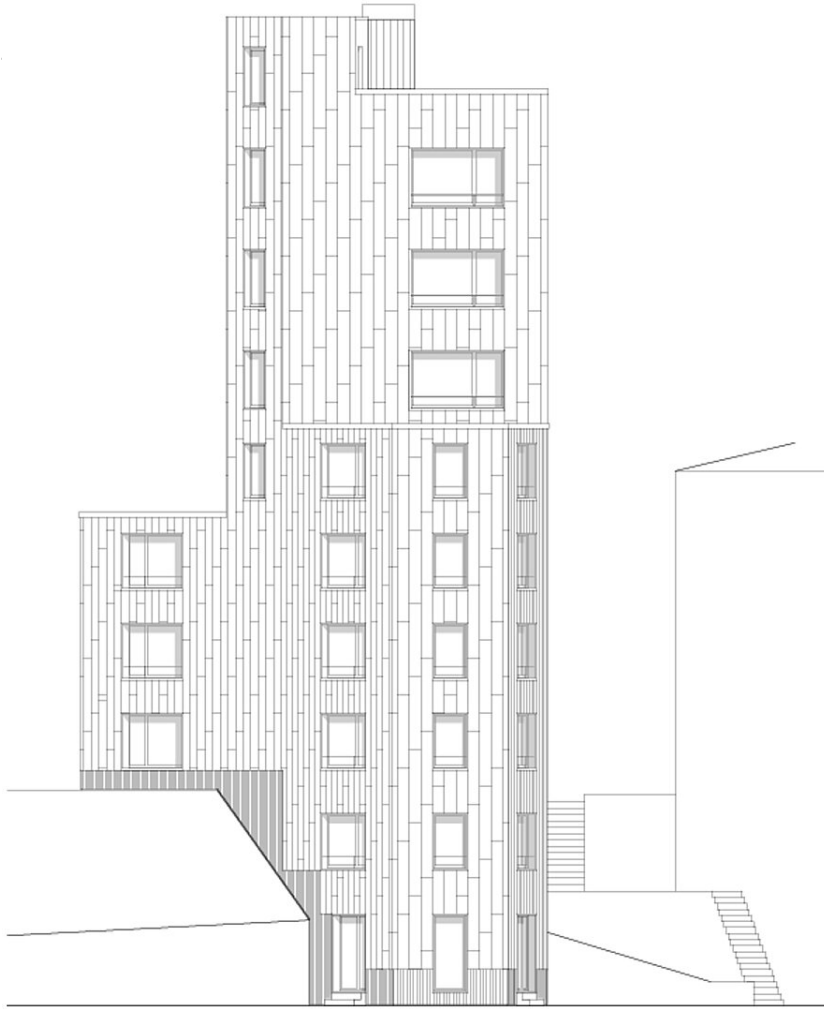
Eingang Weiher

Mühle Freudenau



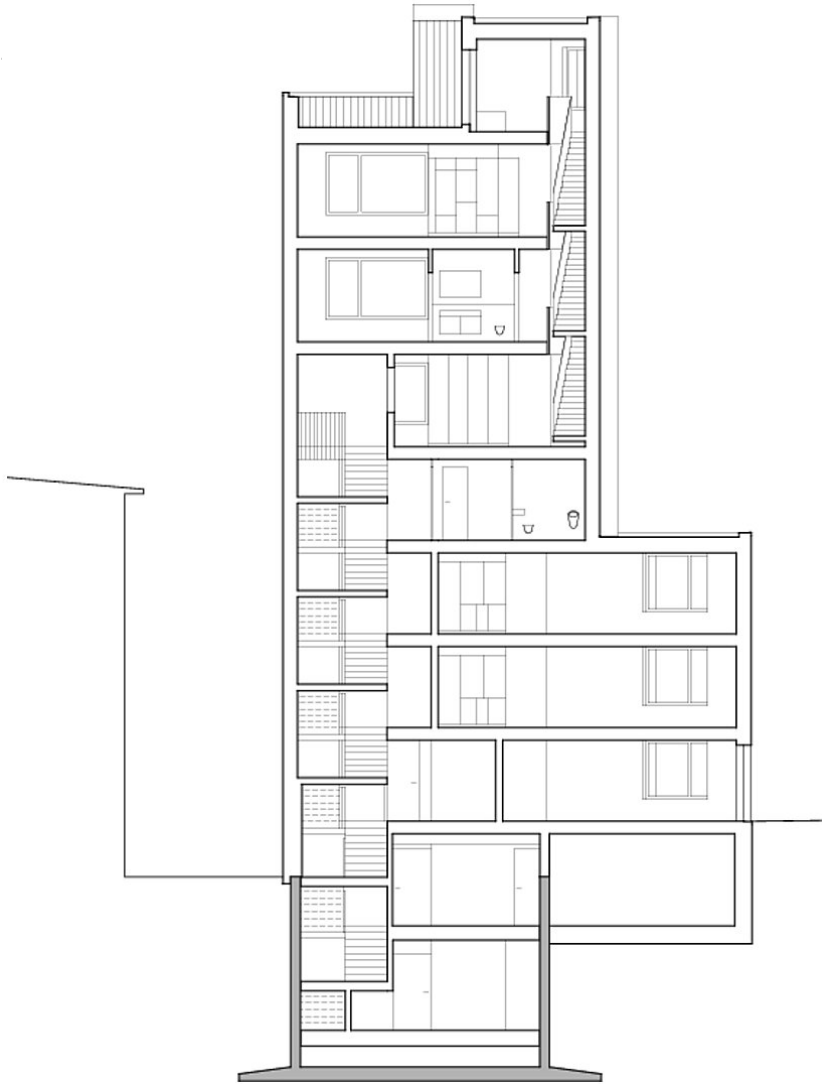
Fassade Nord

Mühle Freudenau



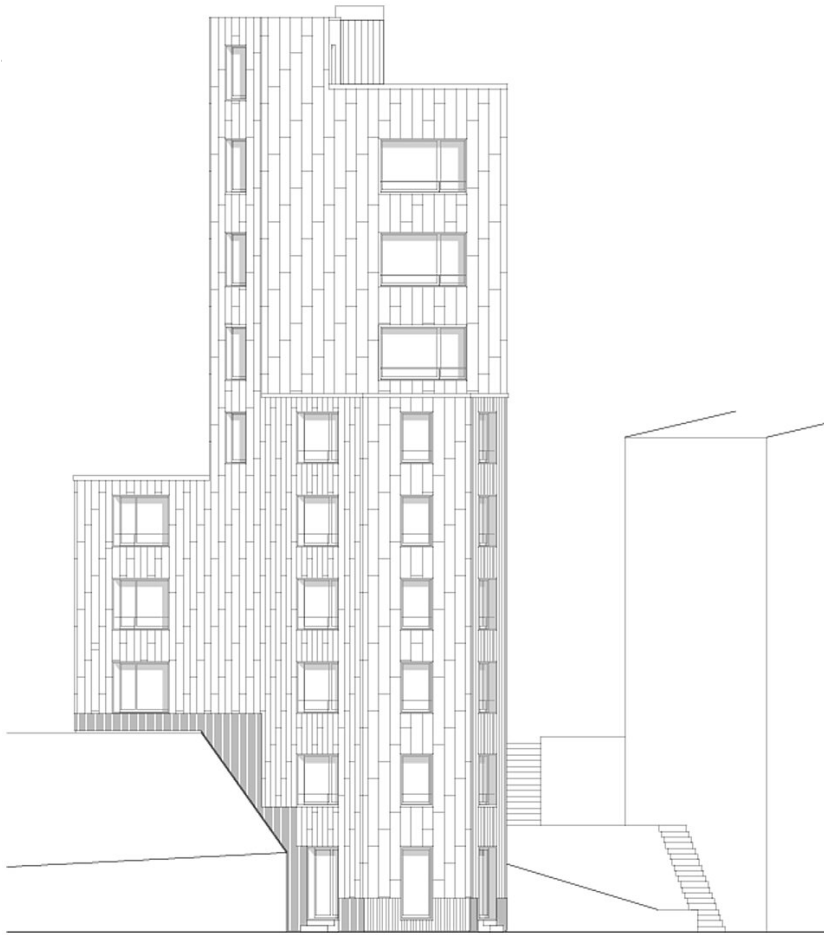
Fassade Ost

Mühle Freudenau



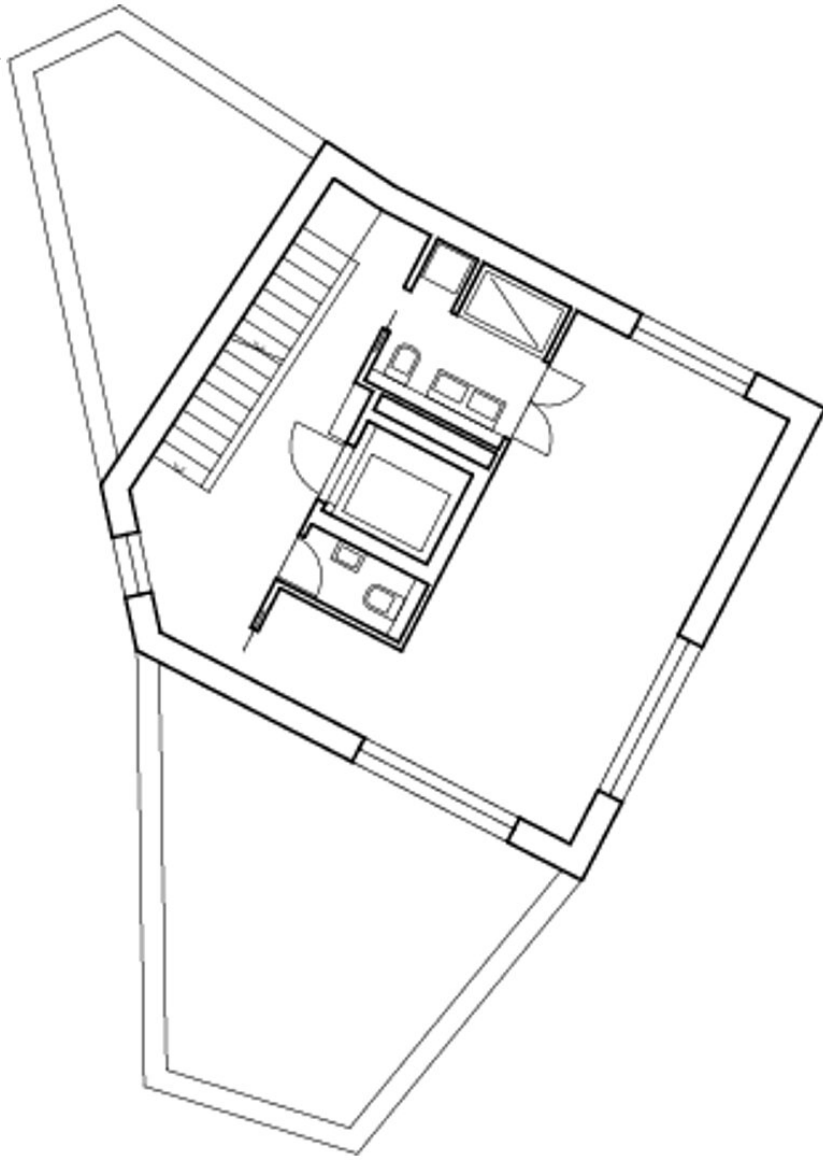
Querschnitt

Mühle Freudenau



Fassade Süd

Mühle Freudenau



Wohnung